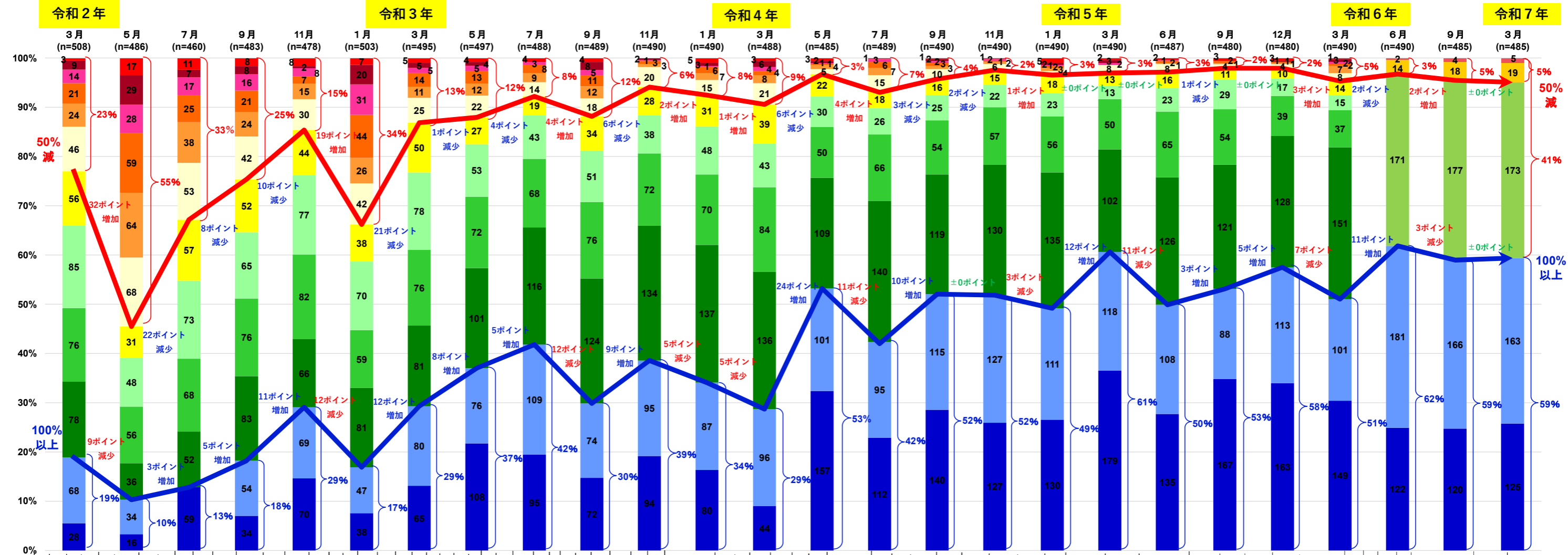


対前年同月比売上高の推移

折れ線グラフ
 50%減 (赤矢) 100%以上 (青矢)

■増加 ■±0 ■10%減 ■20%減 ■30%減 ■40%減 ■50%減 ■60%減 ■70%減 ■80%減 ■90%減 ■100%減 ■10%~40%減 ■50%~80%減 ■90%~100%減



主な動き

- 1/15 国内感染者発生
- 4/7 第1波県内最多感染者数3人
- 4/17 7都府県に緊急事態宣言
- 5/14 熊本を含む39県で緊急事態宣言解除
- 5/25 全国で緊急事態宣言解除
- 7/4 7月豪雨災害発生
- 7/23 GOTOトラベル開始 (12/28に停止)
- 8/5 第2波県内最多感染者数42人
- 8月 第2波月間最多 329人
- 10/11 GOTOトラベル東京発着追加
- 10/19 GOTOトラベル開始
- 12/30 熊本市中心部の飲食店に時短要請 (1/18に県全域に拡大)
- 1/8 第3波県内最多感染者数101人
- 1/14 熊本市中心部の飲食店に時短要請 (1/18に県全域に拡大)
- 1月 第3波月間最多 1,464人
- 2/19 県内でワクチン接種開始
- 3/16 県内でのワクチン接種開始
- 4/25 熊本市中心部の飲食店に時短要請 (5/16に県全域に拡大)
- 5/7 第4波県内最多感染者数124人
- 5/16 第4波月間最多 2,099人
- 6/15 熊本市に「まん延防止等重点措置」初適用
- 7/30 熊本市に「まん延防止等重点措置」適用
- 8/8 熊本市に「まん延防止等重点措置」適用
- 8月 第5波県内最多感染者数317人
- 8月 第5波月間最多 5,535人
- 9/30 熊本市に「まん延防止等重点措置」適用
- 10/1 熊本市に「まん延防止等重点措置」適用
- 10/15 時短要請を7月26日以来全県解除
- 1/13 熊本市に「まん延防止等重点措置」適用
- 1/27 熊本市に「まん延防止等重点措置」適用
- 2/24 熊本市に「まん延防止等重点措置」適用
- 3/6 熊本市に「まん延防止等重点措置」適用
- 3/22 熊本市に「まん延防止等重点措置」適用
- 5/1 熊本市に「まん延防止等重点措置」適用
- 7/14 熊本市に「まん延防止等重点措置」適用
- 8/2 熊本市に「まん延防止等重点措置」適用
- 8/18 熊本市に「まん延防止等重点措置」適用
- 8月 第7波県内最多感染者数5,687人
- 8月 第7波月間最多 107,275人
- 9/16 熊本市に「まん延防止等重点措置」適用
- 10/11 熊本市に「まん延防止等重点措置」適用
- 12月 第8波県内最多感染者数6,615人
- 12月 第8波月間最多 84,398人
- 1/5 熊本市に「まん延防止等重点措置」適用
- 1/10 熊本市に「まん延防止等重点措置」適用
- 3/13 熊本市に「まん延防止等重点措置」適用
- 5/8 熊本市に「まん延防止等重点措置」適用
- 7/5 熊本市に「まん延防止等重点措置」適用
- 9/4 熊本市に「まん延防止等重点措置」適用
- 10/1 熊本市に「まん延防止等重点措置」適用
- 11月 熊本市に「まん延防止等重点措置」適用
- 1/1 熊本市に「まん延防止等重点措置」適用
- 2/19 熊本市に「まん延防止等重点措置」適用
- 3/19 熊本市に「まん延防止等重点措置」適用
- 6/1 熊本市に「まん延防止等重点措置」適用
- 6/26 熊本市に「まん延防止等重点措置」適用
- 7/3 熊本市に「まん延防止等重点措置」適用
- 7/11 熊本市に「まん延防止等重点措置」適用
- 7/19 熊本市に「まん延防止等重点措置」適用
- 8/5 熊本市に「まん延防止等重点措置」適用
- 10/5 熊本市に「まん延防止等重点措置」適用
- 1月 熊本市に「まん延防止等重点措置」適用
- 2月 熊本市に「まん延防止等重点措置」適用

対コロナ禍前同月比売上高の推移

() コロナ禍前比較年月

■ 増加 ■ ±0 ■ 10%減 ■ 20%減 ■ 30%減 ■ 40%減 ■ 50%減 ■ 60%減 ■ 70%減 ■ 80%減 ■ 90%減 ■ 100%減 ■ 10%~40%減 ■ 50%~80%減 ■ 90%~100%減
 折れ線グラフ
 → 50%減 → 100%以上

