

# 中小企業 景況調査報告書

2023 年

1 月 ▶ 3 月期

2023 年 4 月

## 中小企業景況調査（2023年1月～3月期）

1. 対象期間 2023年1月～3月  
(調査時点：2023年3月1日)
2. 対象企業数 商工会地区の約8,000企業
3. 回答企業数 7,811企業（回答率97.6%）

業種	回答企業数	構成比(%)
製造業	1,599	20.5
建設業	1,195	15.3
小売業	2,147	27.5
サービス業	2,870	36.7
合計	7,811	100.0

(注1) DI（前年同期比）は、売上額（完成工事額）・採算・資金繰りについて増加（上昇、好転）企業割合から減少（低下、悪化）企業割合を差し引いた値を示します。

(注2) 「年」の表記は、特に記載がない限り平成とします。

### 4. 分析委員名簿

(順不同、敬称略)

委員	佐々木 萌音	(内閣府 政策統括官(経済財政分析担当)付 参事官 (総括担当)付 政策企画専門職)
委員	佐倉 環	(公益社団法人 日本経済研究センター 研究本部 研究員)
委員	白石 健人	(日本政策金融公庫 総合研究所 中小企業研究第1グループ 研究員)
委員	西山 聡志	(日本政策金融公庫 総合研究所 小企業研究第2グループ 研究員)
委員	百武 伸英	(商工組合中央金庫 産業調査部 次長)
委員	伊原 誠	(独立行政法人 中小企業基盤整備機構 広報・情報戦略統括室 総合情報戦略課)
*委員	小暮 亮	(全国商工会連合会 産業政策部 産業政策課 課長)
事務局	宮川 莉奈	(全国商工会連合会 産業政策部 産業政策課)
	元木 賢悟	(全国商工会連合会 産業政策部 産業政策課)

(注) \*印は座長

回答企業数の内訳

(1) 業種別（中分類）企業数

製 造 業			建 設 業		
業 種	企業数	構成比(%)	業 種	企業数	構成比(%)
食料品	430	26.9	総合工事業	644	53.9
飲料・飼料・たばこ	62	3.9	職別工事業	333	27.9
繊維工業	46	2.9	設備工事業	218	18.2
衣服・その他繊維製品	69	4.3			
木材・木製品	75	4.7			
家具・装備品	76	4.8			
パルプ・紙・紙加工品	14	0.9			
印刷・同関連業	87	5.4			
化学工業	21	1.3			
プラスチック製品	52	3.3			
窯業・土石製品	77	4.8			
金属製品	176	11.0			
一般機械器具	155	9.7			
電気機械器具	50	3.1			
輸送用機械器具	47	2.9			
精密機械器具	16	1.0			
その他	146	9.1			
合 計	1,599	100.0	合 計	1,195	100.0

小 売 業			サ ー ビ ス 業		
業 種	企業数	構成比(%)	業 種	企業数	構成比(%)
各種商品	72	3.4	飲食店（一般・遊興）	910	31.7
織物・衣服・身の回り品	221	10.3	宿泊業	253	8.8
飲食料品	940	43.8	運送業	80	2.8
自動車・自転車	90	4.2	自動車整備業	356	12.4
家具・建具・じゅう器	169	7.9	洗濯・理美容業	772	26.9
その他	655	30.5	その他	499	17.4
合 計	2,147	100.0	合 計	2,870	100.0

(2) 従業員数別企業数

従 業 員	製 造 業		建 設 業		小 売 業		サ ー ビ ス 業	
	企業数	構成比(%)	企業数	構成比(%)	企業数	構成比(%)	企業数	構成比(%)
0～ 2人	729	45.6	562	47.0	1696	79.0	2187	76.2
3～ 5	301	18.8	280	23.4	328	15.3	439	15.3
6～ 10	236	14.8	170	14.2	77	3.6	123	4.3
11～ 20	195	12.2	130	10.9	30	1.4	73	2.5
21～ 50	99	6.2	44	3.7	16	0.7	48	1.7
51～100	29	1.8	8	0.7				
101～300	10	0.6	1	0.1				
合 計	1,599	100.0	1,195	100.0	2,147	100.0	2,870	100.0

# [産業全体]

## 主要3DIとも停滞傾向が続く中小企業の景況

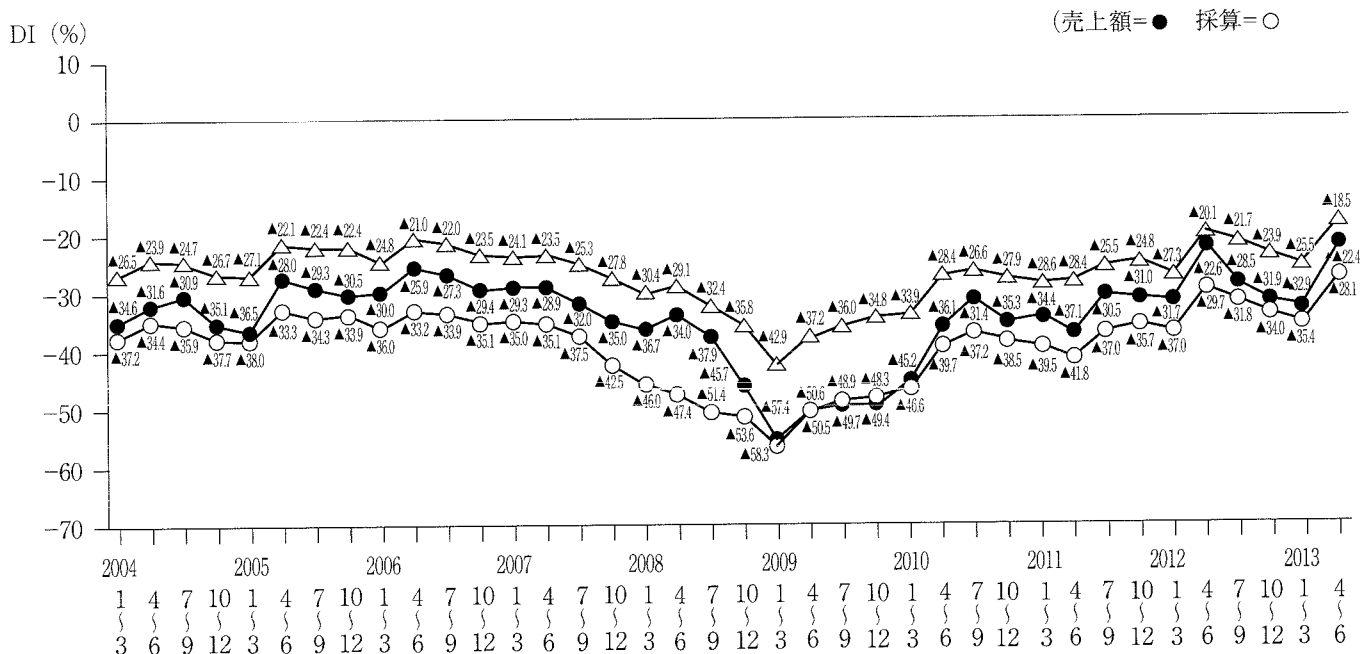
全国商工会連合会（会長：森義久）は、2023年1-3月期中小企業景況調査（約8,000企業対象、3月1日時点調査実施）の結果をとりまとめた。

2023年1-3月期の中小企業景況調査結果によると、全産業のDI（景気動向指数・前年同期比）は、売上額がマイナス11.4（前期比0.8ポイント低下）、採算（経常利益）はマイナス37.7（同2.6ポイント低下）、資金繰りはマイナス19.7（同1.9ポイント低下）でいずれも前期より低下したが、売上額DIの悪化幅は1ポイントに満たず、採算、資金繰りの悪化幅も1~2ポイント台のやや小幅な動きにとどまる。ちょうど新型コロナウイルス感染症の第6波と時期が重なる1年前の同時期と比較すると、売上額は22.8ポイント、採算5.5ポイント、資金繰りが6.0ポイントといずれも上回り、特に売上額は2桁を超えていることがわかるが、それ以降、ここ1年の間は景況がやや足踏み状態を続けている。

当期の業況を製造業、建設業、小売業、サービス業の4分野で見ると、前期水準を上回ったのはサービス業の売上額DIのみで、他は前期より低下する結果となった。業種別に詳細をみていくと、まず、製造業は売上額DIが前期比で5.2ポイント、採算は1.3ポイント、資金繰りは0.9ポイントそれぞれ低下し、特に売上額の低下幅が大きい。次に、建設業は売上額1.5ポイント、採算3.5ポイント、資金繰り2.7ポイント低下、同じく小売業も売上額4.4ポイント、採算4.1ポイント、資金繰り3.6ポイント悪化したが、特に小売業の主要3DIは水準自体も他の業態と比較しても低く推移していることがわかる。また、サービス業は、売上額が対前期で4.8ポイントと唯一改善がみられたが、これは新型コロナウイルス

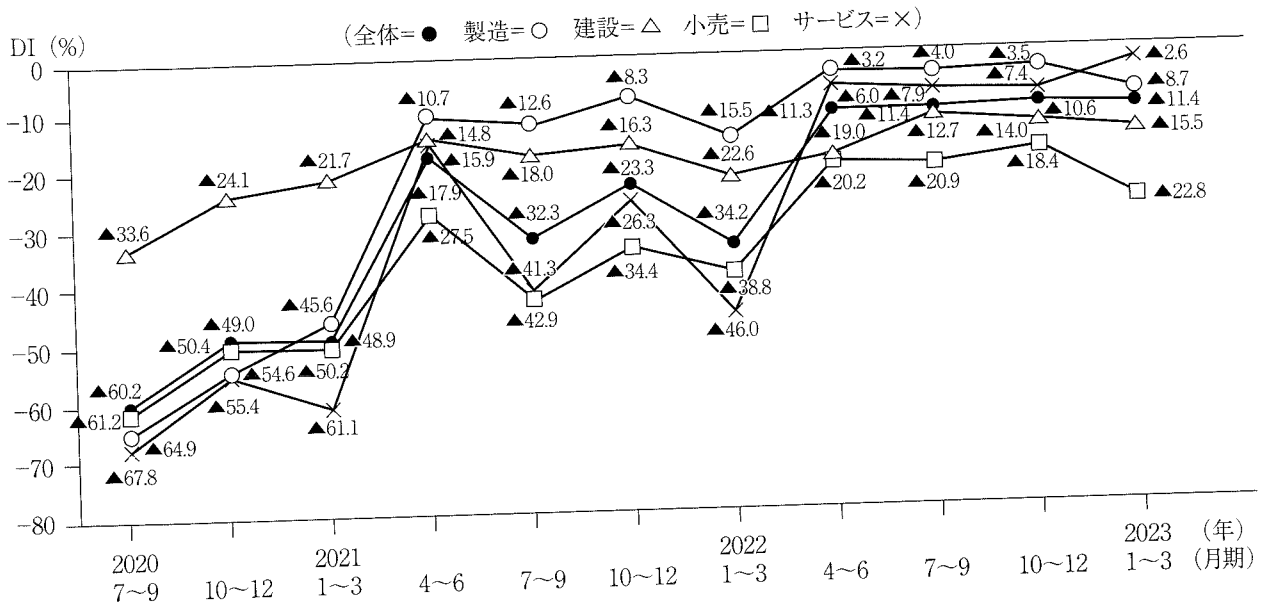
### 1. 主要3項目の動き

〔図1-1〕主要景況項目

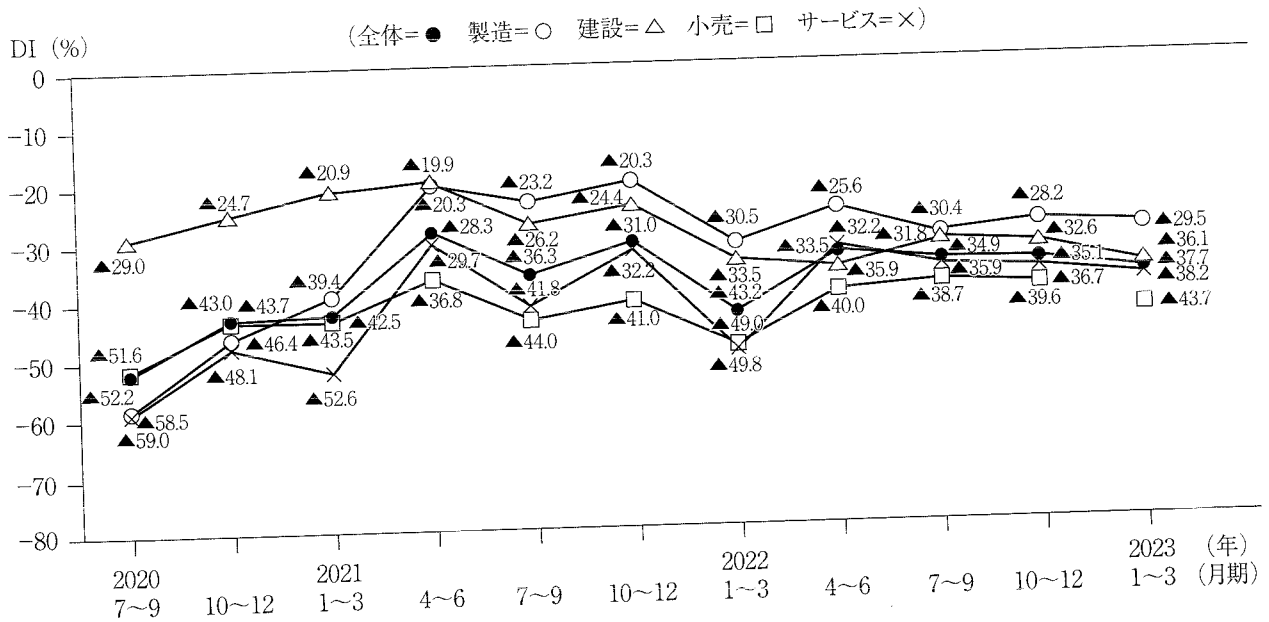




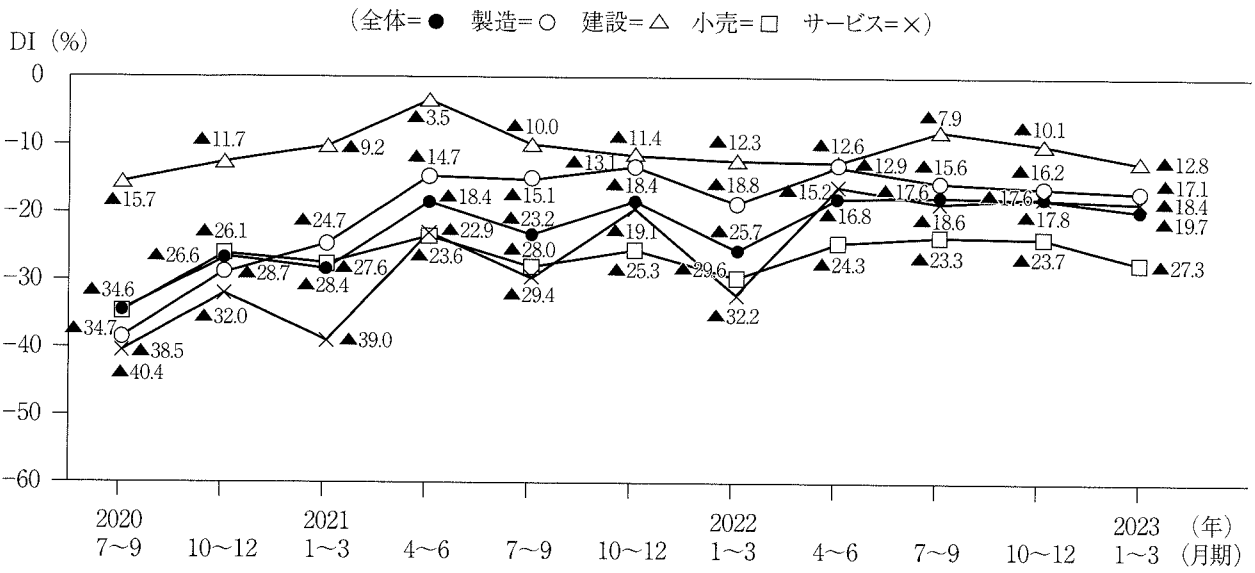
〈図1-2〉売上（完成工事）額 前年同期比



〈図1-3〉採算 前年同期比



〈図1-4〉資金繰り —前年同期比—



# 製造業

## 主要3DIは悪化したが、業種によるバラつきがみられる製造業

2023年1-3月期の製造業の主要3DIは、売上（加工）額DIはマイナス8.7（前期比5.2ポイント低下）、採算（経常利益）DIはマイナス29.5（同1.3ポイント低下）、資金繰りDIはマイナス17.1（同0.9ポイント低下）と全てで悪化し、特に売上額の低下幅が大きかった。ただし、DIを1年前の同時期と比較すると、売上は6.8ポイント、採算は1.0ポイント、資金繰りは1.7ポイント上回って推移している。

DIの内訳をみると、売上額では当期が前年より「増加・上昇・好転」したという回答が3.8ポイント減少する一方で、「減少・低下・悪化」がしたという割合は1.4ポイントだけ増加している。また、採算、資金繰りDIも「増加・上昇・好転」が減り（採算0.7、資金繰り0.2ポイント）「減少・低下・悪化」が増えてはいるものの（採算0.6、資金繰り0.7ポイント）、それぞれの動きは小幅にとどまる。

DIを業種別にみると、全17業種のうち売上額で4、採算は5、資金繰りは8の業種で対前期からの改善を示したが、このうち主要3DI全てが対前期プラスとなった業種は「家具・装備品製造業」、「電気機械器具製造業」の2業種のみであった。反対に全てのDIが前期より低下したのは7業種と前回より増えているが、中でも売上額DIは「パルプ・紙・紙加工品製造業」（対前期33.9ポイント）、「化学工業」（同29.0ポイント）、「輸送用機械器具製造業」（同23.5ポイント）で前期より大幅に低下していることがわかる。ただし売上高DIに関しては、「食料品製造業」（0.2）、「飲料・飼料・たばこ製造業」（35.5）、「窯業・土石製品製造業」（2.6）、「電気機械器具製造業」（12.0）の4業種が水準自体プラスで推移している。

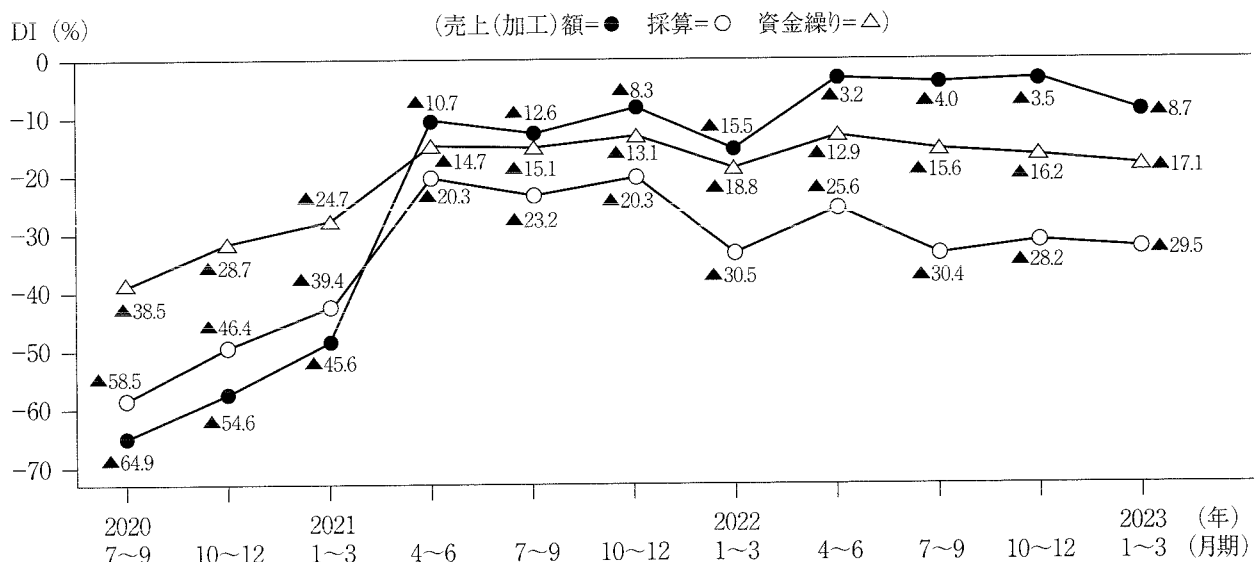
地域別では、全8地域のうち売上が1、採算3、資金繰りは4つの地域で前回より改善し、「北海道」の資金繰りは対前期で10.0ポイントと2桁の上昇を示した。また、「九州」は主要3DI全てが改善を示し、売上額DIはプラスの水準にまで回復した（4.6）。一方で、「東北」「関東」「中部」の3地域は3DI全てが悪化している。

人口規模別のDIは一番規模の小さい「人口一万人未満の地区」の資金繰り（対前期0.7ポイント）、および「人口三万人～十万人未満」の採算（同1.4ポイント）のみが対前期で改善しているが、規模による明確な傾向はみられない。従業員規模別でみると全7区分のうち売上が1、採算2、資金繰りは4つの区分で改善しており、一番小さい区分「3人～5人以下」では主要3DI全てが改善する結果となった。また、「21人～50人以下」の売上額DIだけは水準自体プラスを維持している（1.0）。

経営上の問題点の推移をみると、1番の問題として指摘されるのは6期連続で「原材料価格の上昇」が1位となり、4割を超える42.2%の経営者が指摘をしているが、その割合は前回から比べると4.4ポイント減少した。2位も前回同様「需要の停滞」があげられ、前回からは1.5ポイント増加して13.9%だったが、1位との差は依然として大きい。続く3位は「生産設備の不足・老朽化」7.2%（同0.3ポイント減少）、4位が「従業員の確保難」7.1%（同0.8ポイント減少）、と順位は入れ替わっているものの、指摘する割合はほぼ同じである。また、5位の「原材料費・人件費以外の経費の増加」は前回より2.0ポイント増加し、7.0%まで上昇しており、依然としてコスト面の不安が大きいことがわかる。

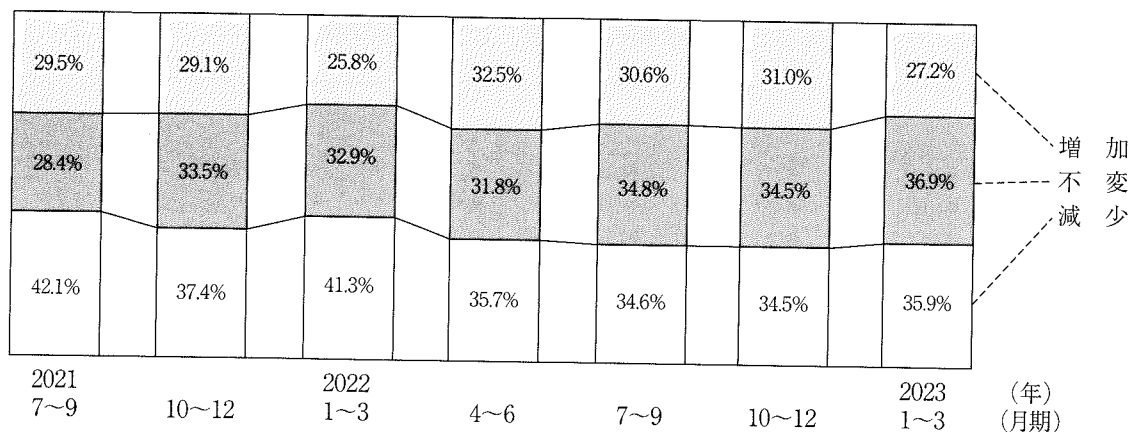
### 1. 主要3項目の動き

〈図2-1〉 主要景況項目の推移 ー前年同期比ー

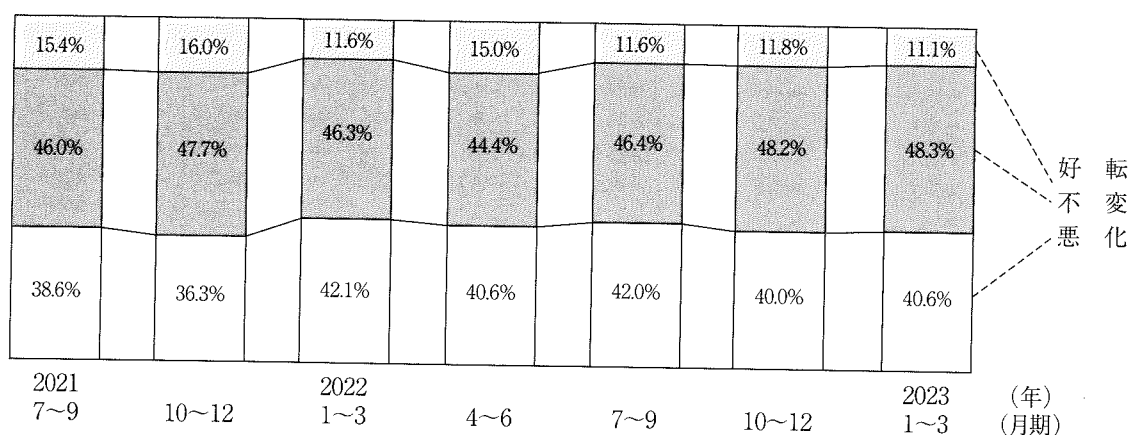




〈図 2 - 2〉 売上額の状況 —前年同期比—



〈図 2 - 3〉 採算の状況 —前年同期比—



〈表 2 - 1〉 売上額推移

S 54 年 7 月 ~ S 55 年 6 月	月 別 推 移		期 別 推 移		
	月平均 (千円)	月別指数	期平均 (千円)	前期比 (%)	前年同期比 (%)
2020 年 4 月	14937.7	100.00	35802.0	-4.63	-8.89
5 月	12693.8	84.98			
6 月	10811.5	72.38			
7 月	12296.7	82.32	37477.2	4.68	-6.28
8 月	12553.0	84.04			
9 月	11690.7	78.26			
10 月	13233.4	88.59	40349.9	7.67	-0.93
11 月	13317.6	89.15			
12 月	12561.7	84.09			
2021 年 1 月	14470.7	96.87	35739.1	-11.43	-4.80
2 月	11380.7	76.19			
3 月	12047.3	80.65			
4 月	13497.9	90.36	35770.7	0.09	-0.09
5 月	12472.6	83.50			
6 月	11454.8	76.68			
7 月	12955.9	86.73	37600.9	5.12	0.33
8 月	13387.5	89.62			
9 月	11660.8	78.06			
10 月	12335.8	82.58	37877.7	0.74	-6.13
11 月	12812.1	85.77			
12 月	12088.7	80.93			
2022 年 1 月	13930.9	93.26	34863.7	-7.96	-2.45
2 月	11306.7	75.69			
3 月	11367.1	76.10			
4 月	11367.1	76.10	41300.2	18.46	15.46
5 月	14829.9	99.28			
6 月	14451.8	96.75			
7 月	13500.2	90.38	39899.5	-3.39	6.11
8 月	14212.2	95.14			
9 月	13491.2	90.32			
10 月	12462.3	83.43	45720.0	14.59	20.70
11 月	15875.5	106.28			
12 月	15412.9	103.18			
2023 年 1 月	14716.0	98.52	40562.1	-11.28	16.34
2 月	15891.0	106.38			
3 月	12675.2	84.85			
	13442.9	89.99			
	14444.1	96.70			

## 2. 業種別の状況

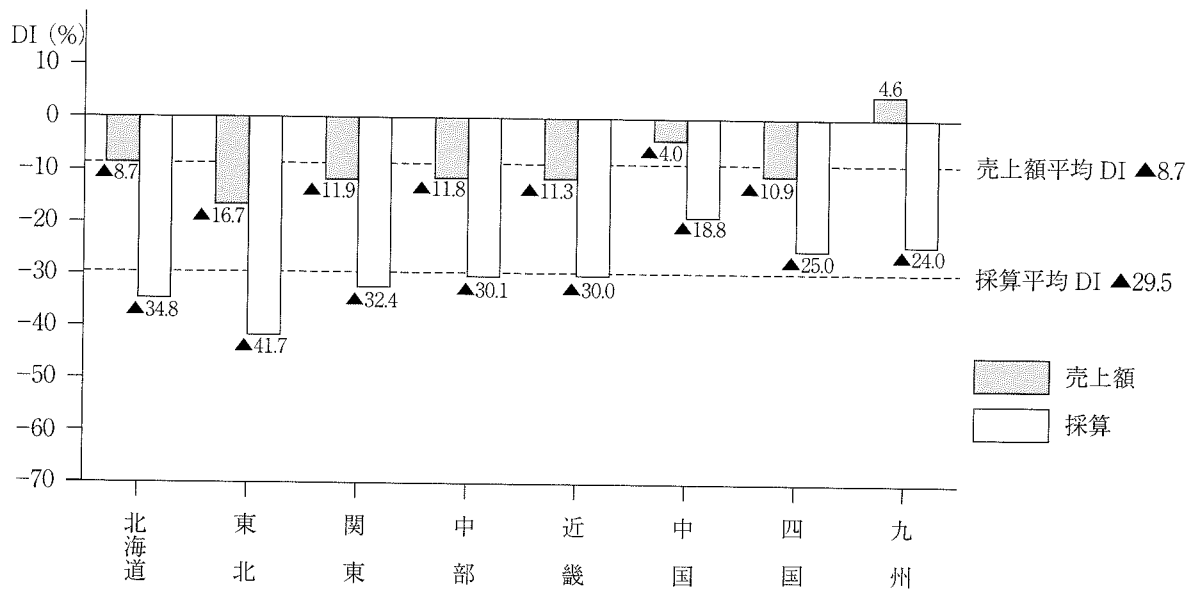
〈表2-2〉業種別の動き ー前年同期比ー

(DI)

業種	項目	2020年			2021年				2022年				2023年	
		4～6	7～9	10～12	1～3	4～6	7～9	10～12	1～3	4～6	7～9	10～12	1～3	対前期
全 体	売上額	▲71.1	▲64.9	▲54.6	▲45.6	▲10.7	▲12.6	▲ 8.3	▲15.5	▲ 3.2	▲ 4.0	▲ 3.5	▲ 8.7	▲ 5.2
	採算	▲63.6	▲58.5	▲46.4	▲39.4	▲20.3	▲23.2	▲20.3	▲30.5	▲25.6	▲30.4	▲28.2	▲29.5	▲ 1.3
	資金繰り	▲51.3	▲38.5	▲28.7	▲24.7	▲14.7	▲15.1	▲13.1	▲18.8	▲12.9	▲15.6	▲16.2	▲17.1	▲ 0.9
食 料 品	売上額	▲75.8	▲58.8	▲47.1	▲49.9	▲13.6	▲28.5	▲23.0	▲25.5	+ 6.3	▲ 3.2	+ 4.6	+ 0.2	▲ 4.4
	採算	▲67.5	▲52.9	▲39.3	▲40.4	▲27.8	▲33.5	▲32.8	▲46.6	▲30.1	▲37.2	▲31.6	▲31.8	▲ 0.2
	資金繰り	▲56.1	▲36.8	▲23.5	▲27.3	▲20.5	▲21.2	▲21.0	▲24.7	▲10.9	▲17.6	▲16.6	▲20.1	▲ 3.5
飲料・飼料・ たばこ	売上額	▲77.8	▲71.4	▲56.8	▲65.5	▲18.7	▲40.0	▲11.7	+10.2	+28.2	+34.5	+37.1	+35.5	▲ 1.6
	採算	▲78.5	▲67.8	▲36.3	▲50.0	▲20.4	▲50.0	▲23.4	▲10.4	+ 4.7	▲ 3.2	+ 6.5	▲ 4.8	▲11.3
	資金繰り	▲59.2	▲12.5	▲ 6.9	▲25.8	▲11.8	▲20.0	▲15.0	▲ 6.8	▲ 3.2	▲ 1.6	▲ 1.6	▲ 3.2	▲ 1.6
繊維工業	売上額	▲70.8	▲72.8	▲53.1	▲68.8	▲23.8	▲ 2.4	▲ 9.6	▲26.2	▲ 6.6	+ 6.4	± 0.0	▲ 4.4	▲ 4.4
	採算	▲58.3	▲66.6	▲51.0	▲54.4	▲28.6	▲21.9	▲19.0	▲36.6	▲21.7	▲25.5	▲34.0	▲17.4	+16.6
	資金繰り	▲54.1	▲41.6	▲36.2	▲37.5	▲22.5	▲ 4.9	▲20.9	▲26.9	▲15.6	▲21.7	▲29.8	▲22.8	+ 7.0
衣服・その他 繊維製品	売上額	▲71.2	▲44.6	▲43.8	▲56.1	▲21.1	▲31.6	▲24.7	▲33.8	▲18.5	+ 4.3	+ 1.5	▲14.5	▲16.0
	採算	▲61.7	▲43.9	▲33.3	▲38.4	▲39.5	▲26.3	▲36.8	▲35.5	▲15.8	▲17.7	▲21.8	▲22.1	▲ 0.3
	資金繰り	▲54.1	▲31.1	▲26.0	▲26.4	▲21.1	▲24.0	▲21.1	▲27.7	▲14.3	▲16.0	▲20.6	▲23.6	▲ 3.0
木 材 ・ 木 製 品	売上額	▲74.4	▲75.9	▲60.0	▲61.2	▲13.4	▲ 6.0	▲17.0	▲ 6.2	▲ 6.9	▲23.0	▲26.1	▲16.0	+10.1
	採算	▲59.7	▲60.8	▲53.7	▲52.6	▲28.4	▲22.8	▲17.0	▲25.3	▲17.8	▲32.4	▲30.2	▲36.0	▲ 5.8
	資金繰り	▲53.2	▲43.6	▲35.4	▲38.0	▲15.8	▲24.1	▲14.6	▲22.2	▲ 9.5	▲13.5	▲17.9	▲16.0	+ 1.9
家 具 ・ 装 備 品	売上額	▲70.9	▲68.7	▲51.8	▲32.1	▲14.5	▲16.2	▲ 9.5	▲21.9	▲14.7	▲ 9.4	▲21.3	▲15.8	+ 5.5
	採算	▲67.9	▲62.4	▲45.0	▲30.0	▲22.4	▲32.4	▲24.7	▲31.1	▲38.2	▲40.2	▲35.5	▲26.3	+ 9.2
	資金繰り	▲58.2	▲48.1	▲28.4	▲30.0	▲13.7	▲22.0	▲13.7	▲21.6	▲21.1	▲18.7	▲20.0	▲18.9	+ 1.1
パルプ・紙・ 紙加工品	売上額	▲76.0	▲70.9	▲60.0	▲40.0	+27.8	+11.1	+23.5	+ 5.9	+ 6.7	+28.5	+26.7	▲ 7.2	▲33.9
	採算	▲68.0	▲79.1	▲56.0	▲32.0	± 0.0	▲ 5.6	▲11.7	▲17.6	▲21.5	± 0.0	▲ 6.6	▲35.8	▲29.2
	資金繰り	▲56.0	▲45.8	▲44.0	▲24.0	▲11.1	▲22.2	▲ 5.9	▲ 5.9	▲20.0	▲ 7.1	▲13.3	▲14.3	▲ 1.0
印 刷 ・ 同 関 連 業	売上額	▲76.8	▲66.8	▲73.2	▲56.3	▲38.4	▲44.2	▲41.2	▲47.0	▲45.4	▲20.9	▲26.1	▲19.8	+ 6.3
	採算	▲71.7	▲63.5	▲68.1	▲46.5	▲37.6	▲44.0	▲40.4	▲56.6	▲52.3	▲59.8	▲47.2	▲47.2	± 0.0
	資金繰り	▲57.0	▲46.5	▲41.2	▲29.9	▲25.9	▲27.1	▲17.8	▲36.9	▲25.0	▲29.1	▲27.0	▲20.7	+ 6.3
化 学 工 業	売上額	▲53.3	▲18.6	▲43.6	▲18.7	+14.3	▲23.8	▲20.0	▲14.3	▲5.0	+30.0	+10.0	▲19.0	▲29.0
	採算	▲46.7	▲18.7	▲31.1	▲12.5	+ 9.5	▲19.1	▲10.0	▲23.8	▲26.3	± 0.0	▲ 5.0	▲15.0	▲10.0
	資金繰り	▲20.0	+ 6.3	▲ 6.3	± 0.0	+ 4.8	+ 4.8	▲10.0	▲14.2	± 0.0	+ 5.0	▲ 5.0	▲ 9.5	▲ 4.5
プ ラ ス チ ッ ク 製 品	売上額	▲77.2	▲61.3	▲74.6	▲53.7	+ 9.4	± 0.0	▲13.0	▲ 5.6	▲19.2	▲17.0	▲ 7.7	▲11.8	▲ 4.1
	採算	▲69.1	▲64.9	▲58.5	▲38.5	▲ 5.7	▲5.4	▲14.8	▲32.1	▲42.3	▲30.2	▲32.7	▲38.5	▲ 5.8
	資金繰り	▲55.4	▲49.1	▲34.6	▲32.7	▲ 9.7	+ 1.9	▲ 7.4	▲17.0	▲15.4	▲13.2	▲17.4	▲15.4	+ 2.0
窯 業 ・ 土 石 製 品	売上額	▲71.7	▲60.5	▲39.0	▲26.8	▲ 3.0	▲13.3	▲ 7.3	▲17.4	+11.4	+14.3	+13.0	+ 2.6	▲10.4
	採算	▲65.8	▲61.4	▲38.9	▲29.2	▲ 5.9	▲20.9	▲13.3	▲29.4	▲19.5	▲26.3	▲21.0	▲18.4	+ 2.6
	資金繰り	▲61.3	▲42.3	▲23.6	▲12.5	▲ 4.5	▲ 9.1	▲10.3	▲ 7.4	▲11.4	± 0.0	▲ 9.1	▲10.5	▲ 1.4
金 属 製 品	売上額	▲62.6	▲78.4	▲66.7	▲39.3	▲ 6.6	+ 4.2	+13.0	+ 1.2	+ 1.2	▲ 6.4	▲ 3.4	▲10.2	▲ 6.8
	採算	▲55.1	▲69.2	▲59.9	▲41.0	▲13.2	▲ 9.7	▲13.1	▲16.1	▲24.8	▲22.9	▲22.6	▲26.4	▲ 3.8
	資金繰り	▲41.0	▲41.5	▲36.9	▲25.7	▲ 9.6	▲ 6.6	▲ 8.3	▲11.1	▲15.1	▲13.5	▲12.7	▲ 9.1	+ 3.6
一 般 機 械 器 具	売上額	▲62.9	▲66.9	▲62.7	▲36.1	▲ 9.7	+ 9.6	+21.1	+ 4.8	+ 4.4	▲ 6.2	▲ 8.9	▲22.0	▲13.1
	採算	▲54.0	▲57.0	▲55.0	▲41.8	▲20.6	▲10.3	+ 0.6	▲13.8	▲ 6.3	▲21.7	▲25.4	▲33.5	▲ 8.1
	資金繰り	▲41.3	▲35.6	▲33.7	▲21.7	▲15.2	▲11.4	± 0.0	▲ 6.7	▲ 3.1	▲11.8	▲10.7	▲16.1	▲ 5.4
電 気 機 械 器 具	売上額	▲66.6	▲73.7	▲46.3	▲31.4	▲ 3.7	+16.6	+ 3.7	+ 5.5	+ 3.9	+ 1.9	+ 2.0	+12.0	+10.0
	採算	▲67.2	▲66.0	▲44.5	▲28.3	▲ 7.2	+ 1.8	▲ 9.0	▲ 9.1	▲15.4	▲26.4	▲30.7	▲26.0	+ 4.7
	資金繰り	▲46.2	▲42.2	▲22.2	▲ 9.2	+ 3.6	▲ 1.9	▲ 7.3	▲14.8	▲ 7.7	▲15.1	▲17.4	▲16.3	+ 1.1
輸 送 用 機 械 器 具	売上額	▲70.1	▲74.5	▲67.3	▲35.5	+36.2	+26.5	+ 8.5	▲12.7	▲ 8.5	▲ 4.4	+ 6.4	▲17.1	▲23.5
	採算	▲62.3	▲67.3	▲57.8	▲26.6	+27.1	▲ 2.0	▲17.0	▲21.8	▲26.1	▲17.4	▲12.8	▲21.3	▲ 8.5
	資金繰り	▲47.9	▲51.1	▲34.8	▲ 6.7	+11.1	+14.5	▲ 4.4	▲15.2	▲22.3	▲11.1	± 0.0	▲17.8	▲17.8
精 密 機 械 器 具	売上額	▲62.5	▲56.2	▲25.0	▲40.0	+ 5.2	+21.1	+52.6	+31.5	▲13.4	+25.0	▲ 6.2	▲ 6.3	▲ 0.1
	採算	▲68.7	▲56.1	▲43.6	▲37.5	▲ 5.2	▲22.2	+10.5	▲ 5.6	▲26.6	▲33.4	▲ 6.2	▲18.8	▲12.6
	資金繰り	▲40.0	▲43.8	▲43.8	▲18.7	▲11.1	▲26.3	+ 5.2	+ 5.2	▲33.3	▲37.5	▲25.0	▲25.0	± 0.0
そ の 他	売上額	▲69.3	▲63.8	▲51.1	▲40.9	▲15.8	▲11.9	▲ 8.9	▲31.5	▲19.5	▲19.5	▲25.2	▲30.1	▲ 4.9
	採算	▲60.7	▲49.6	▲33.3	▲34.9	▲20.4	▲22.0	▲13.8	▲28.5	▲36.0	▲39.2	▲41.3	▲37.1	+ 4.2
	資金繰り	▲45.8	▲35.2	▲24.8	▲19.0	▲17.6	▲16.6	▲11.8	▲23.3	▲18.0	▲23.2	▲23.6	▲23.0	+ 0.6

### 3. 地区別の状況

〈図2-4〉地区別状況（売上額・採算） —前年同期比—

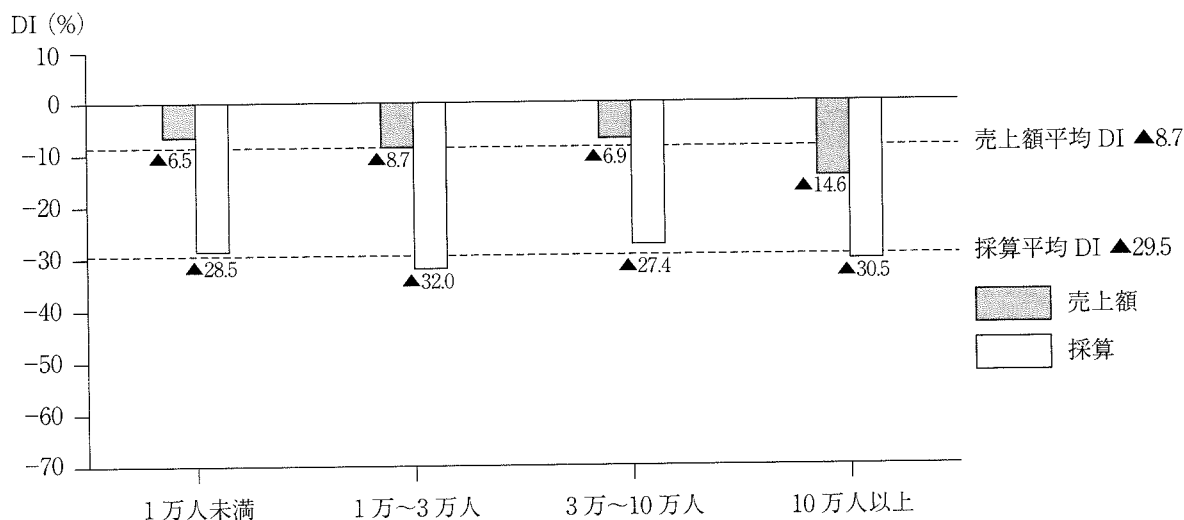


〈表2-3〉地区別の動き（売上額・採算） —前年同期比—

地区	項目	(DI)													
		2020年			2021年			2022年			2023年				
		4~6	7~9	10~12	1~3	4~6	7~9	10~12	1~3	4~6	7~9	10~12	1~3	対前期	
全体	売上額	▲71.1	▲64.9	▲54.6	▲45.6	▲10.7	▲12.6	▲8.3	▲15.5	▲3.2	▲4.0	▲3.5	▲8.7	▲5.2	
	採算	▲63.6	▲58.5	▲46.4	▲39.4	▲20.3	▲23.2	▲20.3	▲30.5	▲25.6	▲30.4	▲28.2	▲29.5	▲1.3	
北海道	売上額	▲65.4	▲45.0	▲48.0	▲52.0	▲22.0	▲24.0	▲14.9	▲17.8	▲16.4	± 0.0	▲2.1	▲8.7	▲6.6	
	採算	▲57.2	▲41.7	▲44.0	▲46.0	▲40.8	▲32.0	▲23.4	▲35.5	▲50.0	▲35.4	▲29.2	▲34.8	▲5.6	
東北	売上額	▲81.0	▲69.0	▲56.9	▲50.3	▲8.6	▲13.0	▲13.1	▲18.2	▲3.0	▲8.9	▲10.0	▲16.7	▲6.7	
	採算	▲68.5	▲63.0	▲53.2	▲51.0	▲24.5	▲20.7	▲26.3	▲31.4	▲32.4	▲37.4	▲38.5	▲41.7	▲3.2	
関東	売上額	▲67.1	▲67.0	▲62.2	▲41.0	▲6.0	▲7.1	▲2.5	▲13.4	▲10.8	▲6.6	▲8.6	▲11.9	▲3.3	
	採算	▲62.6	▲60.6	▲53.5	▲37.7	▲14.9	▲22.3	▲16.3	▲28.3	▲26.6	▲31.0	▲28.9	▲32.4	▲3.5	
中部	売上額	▲73.1	▲72.0	▲55.8	▲54.8	▲16.3	▲4.9	▲3.3	▲8.8	+ 2.7	▲3.2	+ 1.1	▲11.8	▲12.9	
	採算	▲64.3	▲62.4	▲51.1	▲43.3	▲22.4	▲21.7	▲23.7	▲28.3	▲24.4	▲32.6	▲24.4	▲30.1	▲5.7	
近畿	売上額	▲76.0	▲62.1	▲56.4	▲51.3	▲11.8	▲15.2	▲16.0	▲18.5	▲0.8	▲2.1	▲8.8	▲11.3	▲2.5	
	採算	▲69.8	▲61.0	▲50.7	▲44.7	▲18.5	▲25.3	▲26.1	▲29.4	▲21.7	▲22.4	▲24.0	▲30.0	▲6.0	
中国	売上額	▲69.2	▲64.8	▲48.0	▲42.9	+ 2.3	▲0.6	+ 0.6	▲12.7	+ 4.5	+ 3.4	+ 6.3	▲4.0	▲10.3	
	採算	▲61.8	▲56.6	▲33.3	▲34.9	▲10.3	▲13.8	▲9.8	▲32.0	▲13.9	▲23.1	▲21.8	▲18.8	+ 3.0	
四国	売上額	▲61.1	▲63.3	▲50.0	▲35.0	+ 3.3	▲17.2	▲9.8	▲9.9	▲7.4	▲6.5	+ 5.0	▲10.9	▲15.9	
	採算	▲56.1	▲50.8	▲35.8	▲27.7	▲18.2	▲19.6	▲22.1	▲36.1	▲29.0	▲33.8	▲32.2	▲25.0	+ 7.2	
九州	売上額	▲70.5	▲60.4	▲47.8	▲42.0	▲27.8	▲27.4	▲13.7	▲22.2	+ 0.7	▲3.1	▲0.4	+ 4.6	+ 5.0	
	採算	▲60.8	▲54.0	▲38.3	▲31.8	▲29.1	▲31.8	▲19.6	▲30.7	▲25.2	▲32.5	▲28.1	▲24.0	+ 4.1	

#### 4. 人口規模別の状況

〈図2-5〉人口規模別状況（売上額・採算） —前年同期比—



〈表2-4〉人口規模別の動き（売上額・採算） —前年同期比—

(DI)

人口区分	項目	2020年			2021年			2022年			2023年			
		4～6	7～9	10～12	1～3	4～6	7～9	10～12	1～3	4～6	7～9	10～12	1～3	対前期
全体	売上額	▲71.1	▲64.9	▲54.6	▲45.6	▲10.7	▲12.6	▲8.3	▲15.5	▲3.2	▲4.0	▲3.5	▲8.7	▲5.2
	採算	▲63.6	▲58.5	▲46.4	▲39.4	▲20.3	▲23.2	▲20.3	▲30.5	▲25.6	▲30.4	▲28.2	▲29.5	▲1.3
1万人未満	売上額	▲69.8	▲56.7	▲46.7	▲45.3	▲11.1	▲11.9	▲12.3	▲20.7	▲5.5	▲6.9	▲2.7	▲6.5	▲3.8
	採算	▲63.3	▲48.3	▲38.2	▲34.6	▲16.6	▲25.2	▲24.7	▲32.6	▲32.4	▲33.9	▲28.1	▲28.5	▲0.4
1万人以上～3万人未満	売上額	▲71.8	▲66.9	▲52.2	▲45.7	▲11.4	▲15.6	▲10.6	▲16.5	▲3.2	▲2.0	▲6.2	▲8.7	▲2.5
	採算	▲67.5	▲59.7	▲46.3	▲38.7	▲20.6	▲23.7	▲19.3	▲29.9	▲26.7	▲31.8	▲30.6	▲32.0	▲1.4
3万人以上～10万人未満	売上額	▲71.1	▲65.2	▲59.3	▲46.7	▲12.3	▲15.8	▲9.1	▲13.5	+ 0.4	▲0.8	▲3.5	▲6.9	▲3.4
	採算	▲61.4	▲61.5	▲48.8	▲42.8	▲21.9	▲23.7	▲21.5	▲29.3	▲21.0	▲27.1	▲28.8	▲27.4	+ 1.4
10万人以上	売上額	▲71.1	▲68.7	▲57.5	▲43.2	▲6.1	▲0.3	+ 1.5	▲12.6	▲7.9	▲11.3	+ 0.7	▲14.6	▲15.3
	採算	▲61.7	▲59.7	▲49.9	▲38.1	▲20.0	▲18.8	▲15.6	▲32.1	▲25.6	▲30.7	▲22.7	▲30.5	▲7.8

#### 5. 従業員規模別の状況

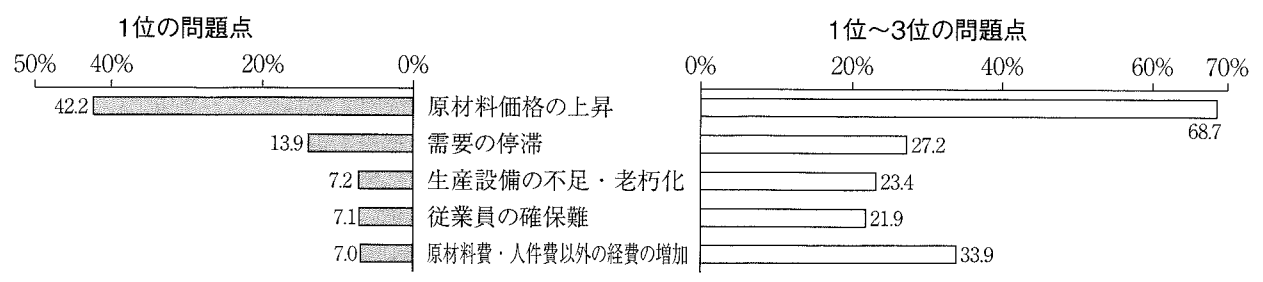
〈表2-5〉従業員規模別の動き（売上額・採算） —前年同期比—

(DI)

	項目	2020年			2021年			2022年			2023年			
		4～6	7～9	10～12	1～3	4～6	7～9	10～12	1～3	4～6	7～9	10～12	1～3	対前期
全体	売上額	▲71.1	▲64.9	▲54.6	▲45.6	▲10.7	▲12.6	▲8.3	▲15.5	▲3.2	▲4.0	▲3.5	▲8.7	▲5.2
	採算	▲63.6	▲58.5	▲46.4	▲39.4	▲20.3	▲23.2	▲20.3	▲30.5	▲25.6	▲30.4	▲28.2	▲29.5	▲1.3
2人以下	売上額	▲70.0	▲65.8	▲54.4	▲46.3	▲16.2	▲20.3	▲16.2	▲23.5	▲10.4	▲9.3	▲9.0	▲14.0	▲5.0
	採算	▲62.8	▲58.5	▲45.5	▲40.1	▲25.8	▲29.7	▲25.8	▲35.7	▲29.0	▲35.1	▲31.5	▲31.7	▲0.2
3人～5人以下	売上額	▲76.7	▲68.2	▲56.0	▲49.6	▲15.7	▲16.5	▲9.2	▲18.3	+ 3.3	▲4.3	▲2.3	▲1.7	+ 0.6
	採算	▲67.6	▲59.7	▲49.3	▲39.7	▲22.5	▲24.1	▲20.6	▲33.8	▲26.8	▲29.3	▲32.3	▲27.2	+ 5.1
6人～10人以下	売上額	▲65.8	▲62.1	▲52.8	▲47.3	▲11.1	▲15.6	▲6.3	▲11.1	▲6.2	▲4.3	▲2.1	▲10.7	▲8.6
	採算	▲58.3	▲61.3	▲48.4	▲44.2	▲24.0	▲25.5	▲19.2	▲27.5	▲20.3	▲26.3	▲24.6	▲24.4	+ 0.2
11人～20人以下	売上額	▲74.5	▲64.4	▲62.9	▲47.8	▲3.1	+ 5.6	+ 5.6	+ 0.5	+ 7.5	+ 3.1	+ 3.0	▲3.1	▲6.1
	採算	▲65.1	▲54.6	▲49.5	▲42.5	▲18.2	▲17.6	▲11.2	▲20.2	▲19.3	▲22.4	▲14.8	▲27.9	▲13.1
21人～50人以下	売上額	▲71.5	▲51.9	▲46.1	▲23.4	+ 19.0	+ 13.0	+ 11.9	▲3.9	+ 1.0	+ 11.1	+ 8.2	+ 1.0	▲7.2
	採算	▲67.6	▲56.3	▲37.5	▲20.4	+ 17.8	+ 10.0	▲2.0	▲19.8	▲28.3	▲30.3	▲25.2	▲28.3	▲3.1
51人～100人以下	売上額	▲68.2	▲86.5	▲52.2	▲34.9	+ 17.4	+ 25.0	+ 8.4	+ 13.0	+ 41.4	+ 24.1	+ 10.3	± 0.0	▲10.3
	採算	▲59.2	▲50.0	▲47.8	▲39.2	+ 4.4	+ 8.3	▲20.8	± 0.0	± 0.0	▲24.2	▲37.9	▲48.3	▲10.4
101人以上	売上額	▲41.7	▲45.4	▲9.0	▲27.2	+ 25.0	+ 18.1	+ 8.3	+ 33.3	+ 20.0	+ 30.0	+ 40.0	▲10.0	▲50.0
	採算	▲50.1	▲54.5	▲9.1	▲9.1	+ 25.0	± 0.0	▲25.0	▲16.6	▲40.0	± 0.0	▲10.0	▲50.0	▲40.0

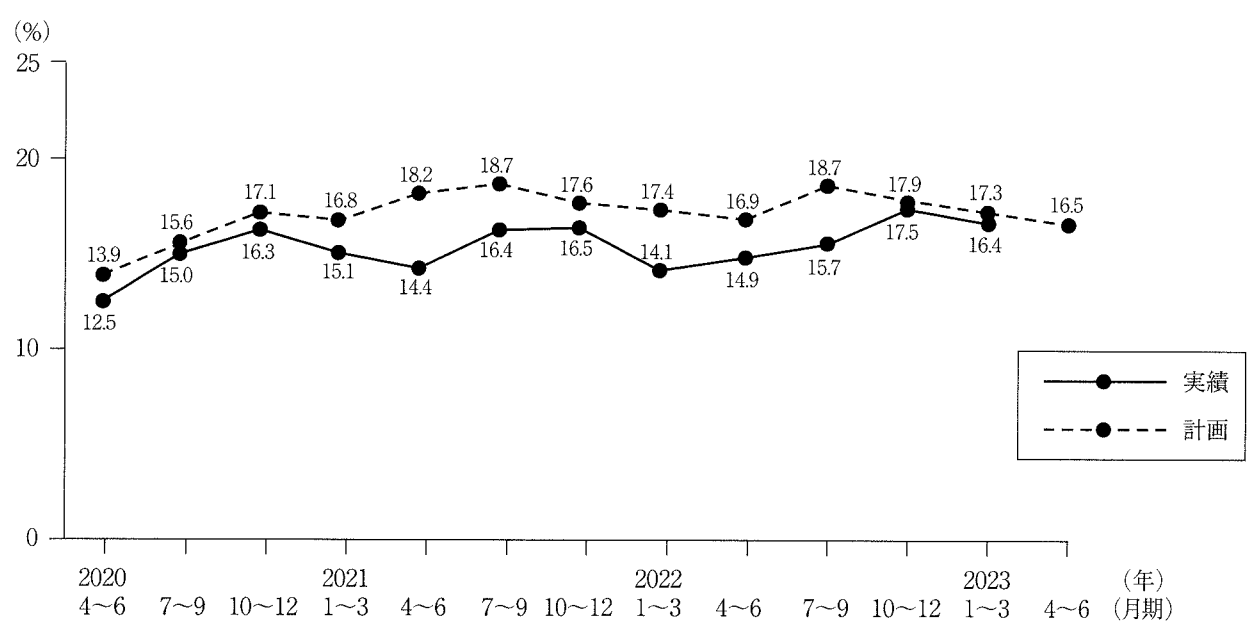
## 6. 経営上の問題点

〈図2-6〉経営上の問題点の状況（1位と1位～3位）



## 7. 設備投資の状況

〈図2-7〉設備投資の状況（実績・計画）



〈表2-6〉設備投資内訳

(%、上段：実施、下段：計画)

		2021年	2022年				2023年	
		10～12	1～3	4～6	7～9	10～12	1～3	4～6
実施した	土地	16.5	14.1	14.9	15.7	17.5	16.4	
		17.6	17.4	16.9	18.7	17.9	17.3	16.5
	工場建物	2.7	4.1	3.3	4.4	2.8	1.5	
		5.7	2.2	5.2	5.3	4.2	4.3	6.1
	生産設備	8.1	10.4	14.2	12.7	14.2	14.5	
		15.4	19.2	21.7	15.0	17.0	14.7	18.2
	車両・運搬具	65.4	57.2	54.8	55.6	60.1	58.4	
71.0		68.5	66.3	68.8	63.2	70.5	63.3	
付帯施設	14.6	16.7	19.7	12.7	12.1	19.8		
	10.0	10.5	15.0	11.3	13.2	15.8	12.5	
計画している	OA機器	11.9	14.4	13.0	9.9	12.5	12.6	
		9.3	11.2	7.9	8.0	9.0	9.4	14.8
	福利厚生施設	16.9	20.7	17.6	18.7	17.4	17.6	
		12.5	13.4	18.4	16.6	10.8	15.1	17.4
その他	2.7	3.6	4.2	4.4	2.8	1.5		
	0.7	2.2	2.6	4.0	1.7	3.6	3.0	
実施していない	計画していない	6.9	8.1	4.2	9.5	7.8	8.0	
		9.7	8.7	6.4	8.0	9.4	7.2	8.0
実施していない		83.5	85.9	85.1	84.3	82.5	83.6	
計画していない		82.4	82.6	83.1	81.3	82.1	82.7	83.5

# 建設業

## コストの懸念大きく、前回に続き主要3DI全てが悪化した建設業

2023年1-3月期の建設業の主要3DIは、完成工事（請負工事）額DIがマイナス15.5（前期比1.5ポイント低下）、採算（経常利益）DIはマイナス36.1（同3.5ポイント低下）、資金繰りDIはマイナス12.8（同2.7ポイント低下）と2期連続でいずれも悪化する結果だった。また、1年前の水準と比較すると、完成工事額は7.1ポイント前年同期を上回っているものの、採算は2.6ポイント、資金繰りは0.5ポイントそれぞれ低下している。

DIの内訳をみると、当期が前年より「増加・上昇・好転」したという回答の割合は3DI全てで低下（完成工事額0.7ポイント、採算1.9ポイント、資金繰り0.4ポイント）しているものの、完成工事額と資金繰りの低下幅はわずかにとどまる。また、「減少・低下・悪化」したという回答はいずれも増えているが、完成工事額、採算の増加幅も小さい（完成工事0.8ポイント、採算0.6ポイント、資金繰り2.3ポイント）。

業種別DIをみると前回より改善したのは「総合工事業」の完成工事額（対前期2.0ポイント上昇）のみ、その他は全て対前期マイナスとなった。「総合工事業」は全体に占める割合が5割を超えているものの、それでも完成工事額DI全体を対前期プラスにまで改善させるには至らなかった。

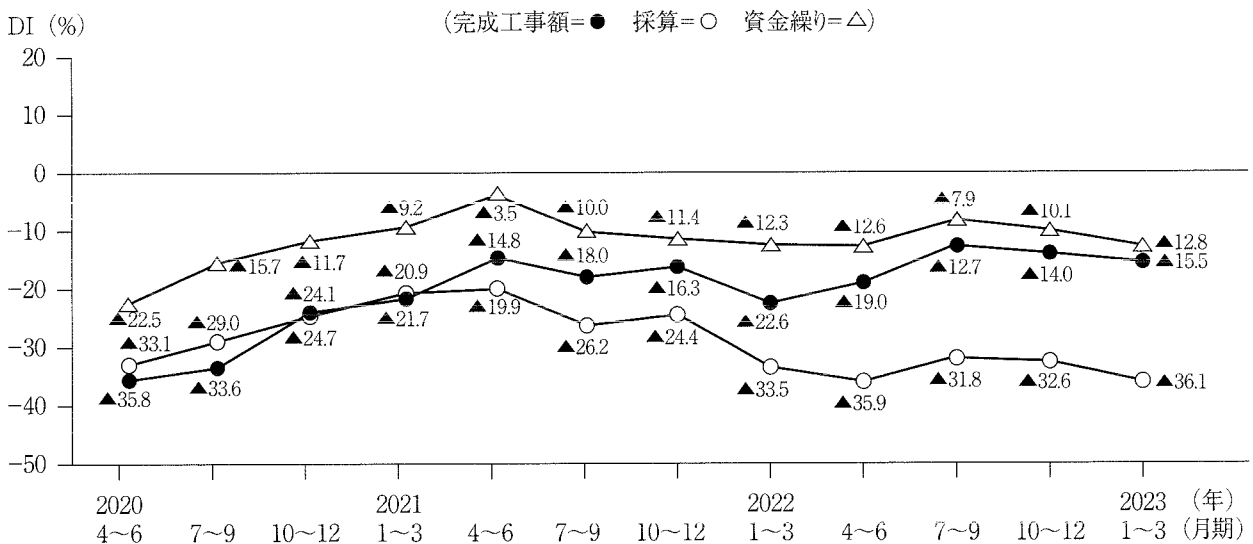
地域別で改善したのは完成工事額DIが全8地域中4地域、採算が2地域、資金繰りが3地域だった。今回、主要3DI全てが改善したのは前回同様「北海道」「四国」の2地域、反対に全て悪化したのは「東北」「関東」「近畿」の3地域だったが、このうち「北海道」は今回の改善により、完成工事額DIと資金繰りDIの水準がプラスに回復している（それぞれ6.7、4.5）。

人口規模別は比較的大きい規模の「人口三万人～十万人未満」の採算（対前期0.9ポイント）、「人口十万人以上の地区又は含まれる地域」の完成工事額（同1.0ポイント）のみ改善したが、それぞれの上昇幅はさほど大きくはない。また、従業員規模別では全7区分のうち売上額は3、採算は1、資金繰りは2の区分で改善を示し、中でも「21人～50人以下」の売上額は2桁ポイント（11.6）の改善幅で、水準自体も0.0まで浮上してきた。

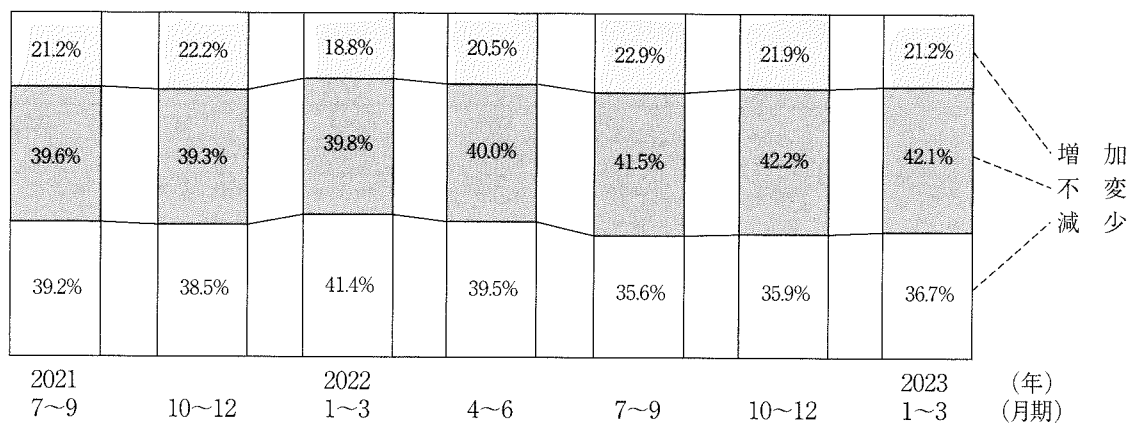
経営上の問題点の推移をみると、第1位は8期連続で「材料価格の上昇」があげられ、52.9%と指摘する経営者の割合は依然として5割を超えている。前回と比較すると0.4ポイント減少しているものの、引き続き高い割合で推移していることがわかる。続く2位はやはり前回同様「従業員の確保難」だったが、割合は12.3%と前回からは1.0ポイント減少した。3位、4位も前回と同じ「官公需要の停滞」が7.2%、「民間需要の停滞」が6.4%で、その割合は対前期でそれぞれ0.3ポイント、0.5ポイントの増加と、こちらもほぼ横ばいで推移した。

### 1. 主要3項目の動き

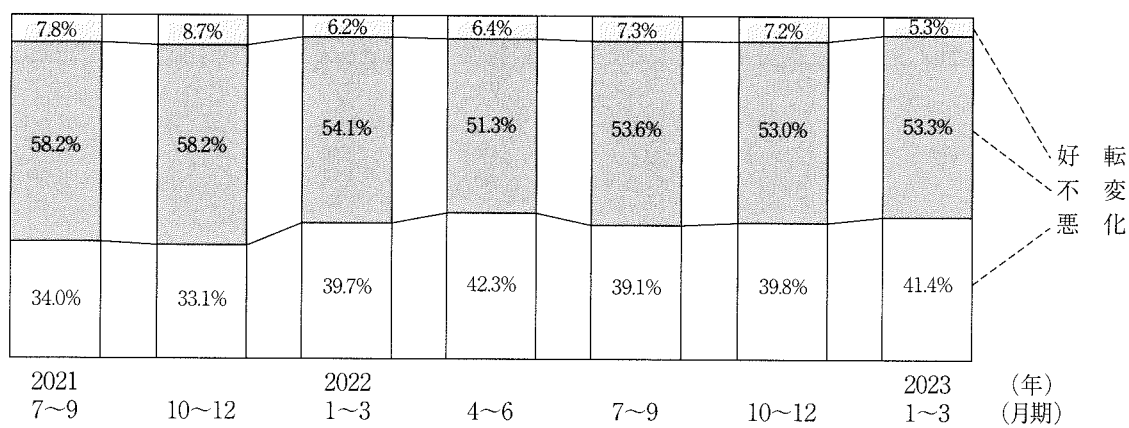
（図3-1）主要景況項目の推移 — 前年同期比 —



〈図 3 - 2〉 完成工事額 —前年同期比—



〈図 3 - 3〉 採算の動き —前年同期比—



〈表 3 - 1〉 売上額推移

S 54 年 7 月～ S 55 年 6 月	月 別 推 移		期 別 推 移		
	月平均 (千円)	月別指数	期平均 (千円)	前期比 (%)	前年同期比 (%)
	14128.4	100.00			
2020 年 4 月	15389.2	108.92			
5 月	9814.8	69.47	39204.4	-4.77	5.82
6 月	14000.4	99.09			
7 月	10944.1	77.46			
8 月	11408.4	80.75	35229.7	-10.14	-15.69
9 月	12877.2	91.14			
10 月	11831.4	83.74			
11 月	10244.8	72.51	36831.6	4.55	-5.03
12 月	14755.4	104.44			
2021 年 1 月	9041.8	64.00			
2 月	10375.9	73.44	36248.4	-1.58	-11.95
3 月	22171.4	156.93			
4 月	16820.3	119.05			
5 月	11717.4	82.94	40701.1	12.28	3.82
6 月	12920.5	91.45			
7 月	12817.9	90.72			
8 月	11144.5	78.88	35533.2	-12.70	0.86
9 月	14083.4	99.68			
10 月	12608.6	89.24			
11 月	12949.1	91.65	38649.2	8.77	4.93
12 月	15915.0	112.65			
2022 年 1 月	11726.5	83.00			
2 月	11829.5	83.73	41869.0	8.33	15.51
3 月	24868.3	176.02			
4 月	16700.0	118.20			
5 月	10867.8	76.92	38065.0	-9.09	-6.48
6 月	10519.9	74.46			
7 月	9643.3	68.25			
8 月	9667.2	68.42	29523.4	-22.44	-16.91
9 月	14274.6	101.03			
10 月	11518.5	81.53			
11 月	11431.0	80.91	36440.8	23.43	-5.71
12 月	16715.3	118.31			
2023 年 1 月	11210.4	79.35			
2 月	12267.3	86.83	43659.5	19.81	4.28
3 月	20181.8	142.85			

## 2. 業種別の状況

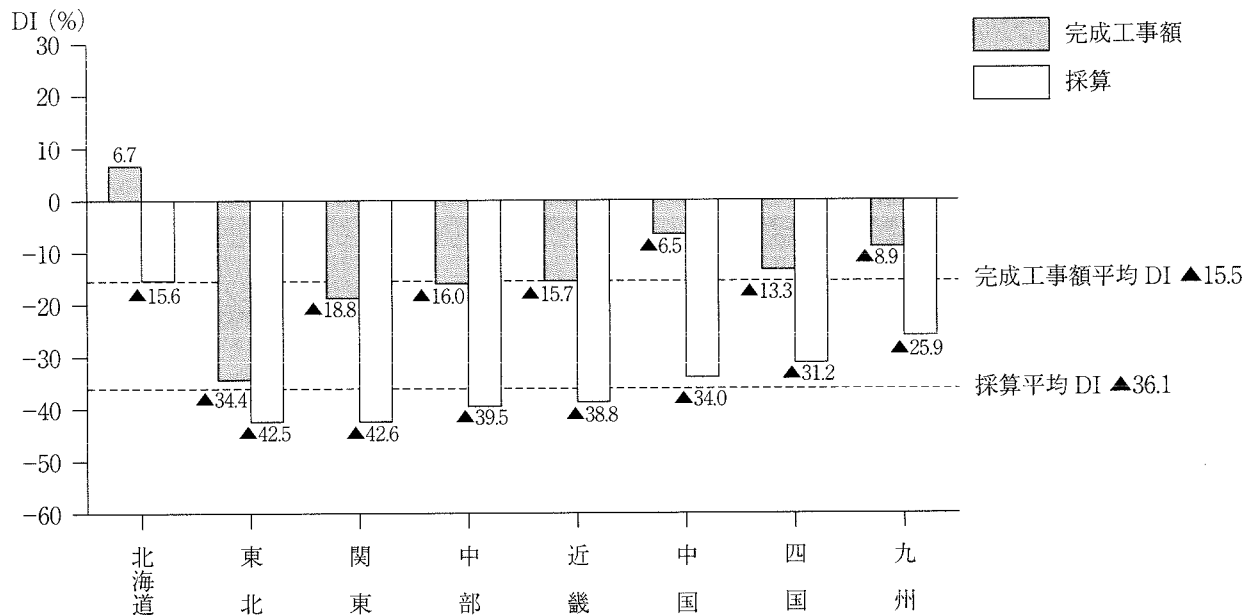
〈表3-2〉業種別の動き —前年同期比—

(DI)

業種	項目	2020年			2021年				2022年				2023年	
		4~6	7~9	10~12	1~3	4~6	7~9	10~12	1~3	4~6	7~9	10~12	1~3	対前期
全体	完成工事額	▲35.8	▲33.6	▲24.1	▲21.7	▲14.8	▲18.0	▲16.3	▲22.6	▲19.0	▲12.7	▲14.0	▲15.5	▲1.5
	採算	▲33.1	▲29.0	▲24.7	▲20.9	▲19.9	▲26.2	▲24.4	▲33.5	▲35.9	▲31.8	▲32.6	▲36.1	▲3.5
	資金繰り	▲22.5	▲15.7	▲11.7	▲9.2	▲3.5	▲10.0	▲11.4	▲12.3	▲12.6	▲7.9	▲10.1	▲12.8	▲2.7
総合工事業	完成工事額	▲26.2	▲27.7	▲18.9	▲17.2	▲12.1	▲17.0	▲14.5	▲21.1	▲17.9	▲13.9	▲15.1	▲13.1	+ 2.0
	採算	▲27.8	▲25.4	▲19.0	▲16.5	▲17.9	▲24.2	▲24.3	▲33.3	▲35.4	▲31.5	▲34.5	▲38.1	▲3.6
	資金繰り	▲17.1	▲9.4	▲6.6	▲4.8	▲1.1	▲6.7	▲10.5	▲10.5	▲9.5	▲7.3	▲9.8	▲10.4	▲0.6
職別工事業	完成工事額	▲47.7	▲38.1	▲27.1	▲30.4	▲19.9	▲15.8	▲14.0	▲21.9	▲16.2	▲12.0	▲11.5	▲19.0	▲7.5
	採算	▲42.2	▲34.1	▲33.8	▲30.0	▲24.1	▲28.2	▲21.0	▲32.8	▲37.2	▲29.3	▲30.1	▲34.1	▲4.0
	資金繰り	▲31.6	▲25.9	▲20.8	▲22.6	▲9.0	▲16.0	▲12.3	▲18.7	▲18.0	▲8.5	▲10.9	▲16.8	▲5.9
設備工事業	完成工事額	▲47.4	▲44.9	▲35.4	▲22.1	▲15.1	▲24.6	▲25.3	▲27.9	▲26.0	▲10.3	▲14.7	▲17.2	▲2.5
	採算	▲34.8	▲31.7	▲27.6	▲20.0	▲19.7	▲28.9	▲29.8	▲35.4	▲35.2	▲36.3	▲30.7	▲33.3	▲2.6
	資金繰り	▲24.7	▲19.2	▲12.9	▲1.9	▲2.4	▲10.9	▲12.6	▲8.0	▲13.6	▲9.1	▲9.8	▲14.0	▲4.2

## 3. 地区別の状況

〈図3-4〉地区別状況（完成工事額・採算） —前年同期比—





〈表 3 - 3〉 地区別の動き（完成工事額・採算） —前年同期比—

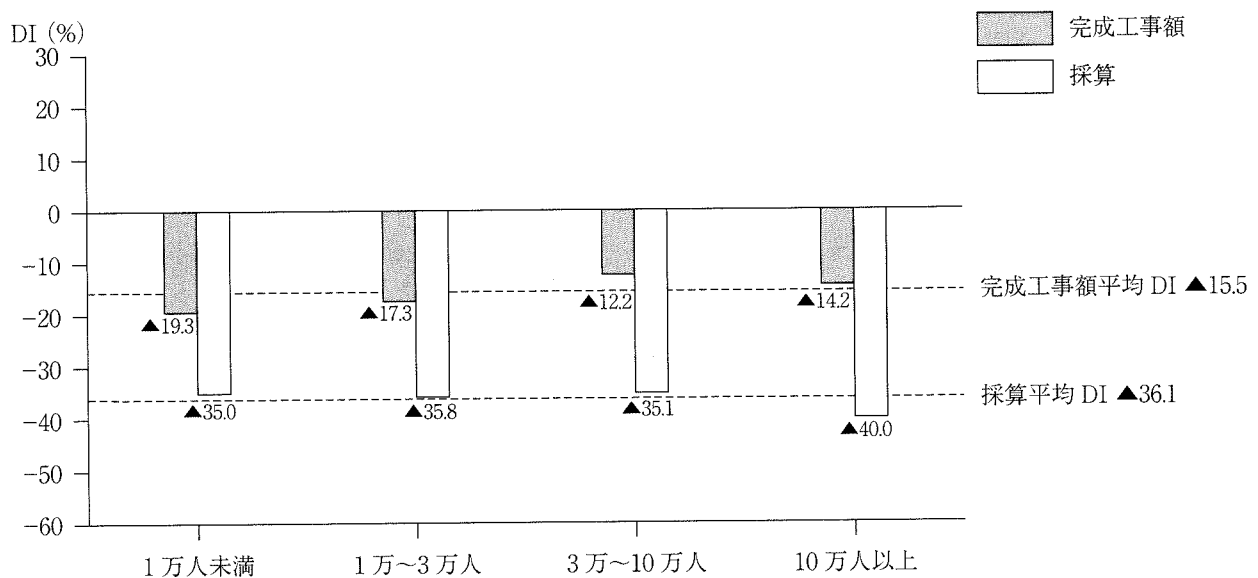
(DI)

地区	項目	2020年			2021年			2022年			2023年			
		4～6	7～9	10～12	1～3	4～6	7～9	10～12	1～3	4～6	7～9	10～12	1～3	対前期
全体	完成工事額	▲35.8	▲33.6	▲24.1	▲21.7	▲14.8	▲18.0	▲16.3	▲22.6	▲19.0	▲12.7	▲14.0	▲15.5	▲1.5
	採算	▲33.1	▲29.0	▲24.7	▲20.9	▲19.9	▲26.2	▲24.4	▲33.5	▲35.9	▲31.8	▲32.6	▲36.1	▲3.5
北海道	完成工事額	▲28.9	▲44.8	± 0.0	▲24.5	▲2.3	▲2.3	+ 2.3	▲11.3	▲22.9	▲27.7	▲16.7	+ 6.7	+ 23.4
	採算	▲20.0	▲19.2	▲13.1	▲17.7	▲13.9	▲13.7	▲14.0	▲22.7	▲27.1	▲27.1	▲20.8	▲15.6	+ 5.2
東北	完成工事額	▲39.8	▲33.3	▲31.7	▲22.5	▲8.1	▲18.5	▲17.8	▲23.9	▲22.3	▲14.3	▲25.4	▲34.4	▲9.0
	採算	▲39.2	▲33.4	▲29.6	▲25.2	▲20.2	▲32.1	▲27.2	▲35.1	▲39.2	▲38.3	▲39.9	▲42.5	▲2.6
関東	完成工事額	▲27.1	▲19.7	▲21.9	▲26.6	▲20.1	▲15.5	▲10.7	▲28.3	▲19.5	▲9.9	▲10.6	▲18.8	▲8.2
	採算	▲26.2	▲24.2	▲27.2	▲20.7	▲25.6	▲31.8	▲23.9	▲39.1	▲42.4	▲32.1	▲32.8	▲42.6	▲9.8
中部	完成工事額	▲50.0	▲43.4	▲28.8	▲25.6	▲14.0	▲17.8	▲24.2	▲19.7	▲11.3	▲15.5	▲27.5	▲16.0	+ 11.5
	採算	▲38.1	▲35.4	▲26.0	▲33.8	▲19.9	▲26.5	▲31.2	▲32.6	▲36.3	▲30.3	▲39.5	▲39.5	± 0.0
近畿	完成工事額	▲46.2	▲40.0	▲31.2	▲17.7	▲12.1	▲23.6	▲22.6	▲23.8	▲23.5	▲10.3	▲12.1	▲15.7	▲3.6
	採算	▲43.7	▲32.9	▲30.6	▲18.1	▲22.1	▲26.8	▲28.3	▲37.0	▲38.3	▲33.1	▲37.7	▲38.8	▲1.1
中国	完成工事額	▲21.4	▲37.9	▲23.7	▲34.1	▲22.5	▲23.3	▲19.0	▲24.1	▲8.6	▲14.3	▲12.7	▲6.5	+ 6.2
	採算	▲25.5	▲23.8	▲22.7	▲18.7	▲12.5	▲27.4	▲20.9	▲30.2	▲28.1	▲27.0	▲30.5	▲34.0	▲3.5
四国	完成工事額	▲38.9	▲44.9	▲33.3	▲27.2	▲16.9	▲24.3	▲16.6	▲36.4	▲37.1	▲21.4	▲18.0	▲13.3	+ 4.7
	採算	▲35.1	▲28.2	▲22.1	▲29.9	▲26.3	▲21.8	▲28.2	▲41.0	▲42.3	▲40.3	▲33.4	▲31.2	+ 2.2
九州	完成工事額	▲37.4	▲30.6	▲14.0	▲3.6	▲11.5	▲13.5	▲14.1	▲10.5	▲16.2	▲8.0	▲2.0	▲8.9	▲6.9
	採算	▲32.7	▲30.9	▲16.3	▲10.8	▲14.6	▲16.3	▲18.3	▲24.0	▲27.3	▲27.3	▲21.7	▲25.9	▲4.2

建設業

4. 人口規模別の状況

〈図 3 - 5〉 人口規模別状況（完成工事額・採算） —前年同期比—



〈表3-4〉人口規模別の動き（完成工事額・採算） ー前年同期比ー

(DI)

人口区分	項目	2020年			2021年			2022年			2023年			
		4~6	7~9	10~12	1~3	4~6	7~9	10~12	1~3	4~6	7~9	10~12	1~3	対前期
全体	完成工事額	▲35.8	▲33.6	▲24.1	▲21.7	▲14.8	▲18.0	▲16.3	▲22.6	▲19.0	▲12.7	▲14.0	▲15.5	▲1.5
	採算	▲33.1	▲29.0	▲24.7	▲20.9	▲19.9	▲26.2	▲24.4	▲33.5	▲35.9	▲31.8	▲32.6	▲36.1	▲3.5
1万人未満	完成工事額	▲36.7	▲32.1	▲23.0	▲21.5	▲2.3	▲16.9	▲13.1	▲23.4	▲20.9	▲21.7	▲15.0	▲19.3	▲4.3
	採算	▲33.5	▲29.7	▲24.4	▲24.2	▲16.5	▲24.1	▲29.0	▲30.8	▲32.4	▲35.4	▲34.5	▲35.0	▲0.5
1万人以上~3万人未満	完成工事額	▲34.1	▲36.7	▲21.3	▲23.2	▲14.3	▲19.1	▲18.6	▲22.9	▲19.6	▲14.1	▲16.7	▲17.3	▲0.6
	採算	▲32.9	▲29.3	▲25.9	▲21.8	▲22.0	▲26.9	▲24.5	▲35.6	▲36.8	▲30.3	▲31.1	▲35.8	▲4.7
3万人以上~10万人未満	完成工事額	▲34.5	▲31.3	▲26.8	▲23.5	▲19.8	▲18.1	▲15.8	▲23.0	▲21.5	▲10.5	▲10.4	▲12.2	▲1.8
	採算	▲31.2	▲27.4	▲23.5	▲19.3	▲21.7	▲28.0	▲23.7	▲31.8	▲37.9	▲34.3	▲36.0	▲35.1	+0.9
10万人以上	完成工事額	▲40.2	▲34.7	▲24.9	▲16.1	▲19.7	▲17.2	▲16.9	▲20.3	▲10.6	▲4.4	▲15.2	▲14.2	+1.0
	採算	▲36.4	▲30.2	▲25.0	▲18.8	▲16.3	▲23.4	▲20.3	▲36.2	▲34.5	▲24.8	▲26.5	▲40.0	▲13.5

## 5. 従業員規模別の状況

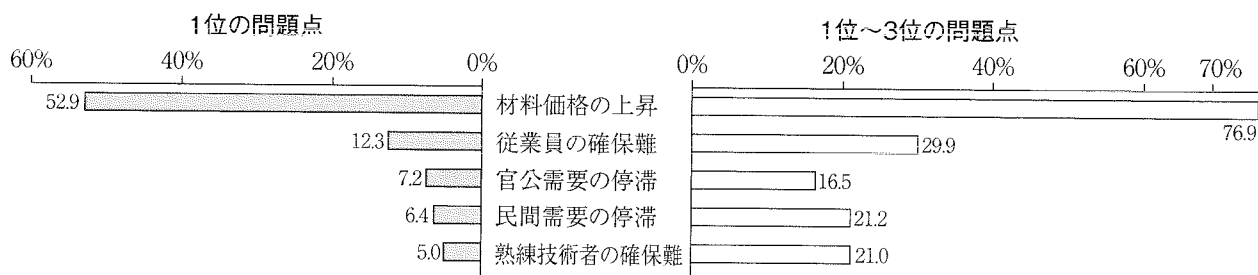
〈表3-5〉従業員規模別の動き（完成工事額・採算） ー前年同期比ー

(DI)

	項目	2020年			2021年			2022年			2023年			
		4~6	7~9	10~12	1~3	4~6	7~9	10~12	1~3	4~6	7~9	10~12	1~3	対前期
全体	完成工事額	▲35.8	▲33.6	▲24.1	▲21.7	▲14.8	▲18.0	▲16.3	▲22.6	▲19.0	▲12.7	▲14.0	▲15.5	▲1.5
	採算	▲33.1	▲29.0	▲24.7	▲20.9	▲19.9	▲26.2	▲24.4	▲33.5	▲35.9	▲31.8	▲32.6	▲36.1	▲3.5
2人以下	完成工事額	▲42.4	▲37.2	▲27.2	▲23.8	▲16.5	▲17.6	▲15.6	▲22.2	▲28.0	▲12.8	▲16.1	▲17.9	▲1.8
	採算	▲35.8	▲33.7	▲26.6	▲22.4	▲22.8	▲28.3	▲22.8	▲34.9	▲39.3	▲34.5	▲35.2	▲35.5	▲0.3
3人~5人以下	完成工事額	▲34.3	▲32.9	▲25.7	▲22.1	▲17.8	▲19.7	▲18.5	▲22.9	▲12.5	▲9.3	▲14.0	▲11.5	+2.5
	採算	▲34.8	▲25.4	▲24.2	▲21.2	▲16.8	▲23.1	▲22.1	▲29.3	▲32.9	▲29.3	▲32.5	▲41.5	▲9.0
6人~10人以下	完成工事額	▲32.4	▲32.8	▲22.6	▲21.3	▲12.5	▲26.5	▲15.0	▲24.0	▲7.2	▲10.3	▲8.9	▲17.1	▲8.2
	採算	▲33.0	▲29.7	▲29.7	▲22.8	▲21.9	▲26.2	▲29.9	▲33.6	▲35.0	▲32.7	▲32.2	▲37.1	▲4.9
11人~20人以下	完成工事額	▲18.5	▲27.5	▲19.1	▲19.5	▲12.2	▲9.8	▲20.1	▲27.3	▲14.9	▲16.3	▲12.4	▲17.8	▲5.4
	採算	▲19.9	▲20.0	▲20.3	▲15.4	▲17.7	▲23.4	▲27.6	▲39.6	▲37.1	▲27.4	▲23.1	▲27.7	▲4.6
21人~50人以下	完成工事額	▲33.4	▲25.0	▲2.5	▲2.6	±0.0	▲11.9	▲2.5	▲4.8	▲4.6	▲31.0	▲11.6	±0.0	+11.6
	採算	▲28.5	▲17.5	+2.5	▲5.2	▲7.2	▲26.2	▲26.8	▲28.6	▲16.2	▲21.4	▲30.2	▲31.8	▲1.6
51人~100人以下	完成工事額	▲22.2	▲11.1	+11.1	▲11.1	+11.1	+11.1	▲33.3	▲44.5	±0.0	▲12.5	±0.0	±0.0	±0.0
	採算	▲33.3	▲22.2	±0.0	▲22.2	▲11.1	▲44.4	▲22.2	▲33.3	▲12.5	▲25.0	▲25.0	▲37.5	▲12.5
101人以上	完成工事額	±0.0	+100.0	±0.0	▲50.0	+100.0	+50.0	±0.0	±0.0	▲100.0	▲100.0	▲100.0	±0.0	+100.0
	採算	±0.0	±0.0	▲50.0	▲50.0	+50.0	+50.0	▲50.0	±0.0	±0.0	▲100.0	▲100.0	±0.0	+100.0

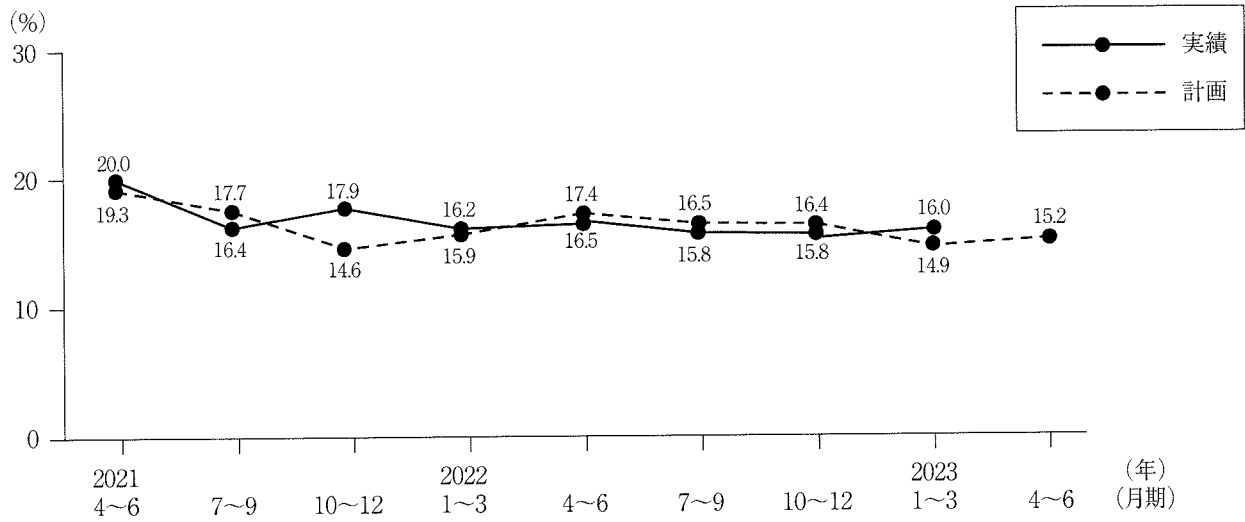
## 6. 経営上の問題点

〈図3-6〉経営上の問題点の状況（1位と1位~3位）



## 7. 設備投資の状況

〈図 3 - 7〉 設備投資の状況（実績・計画）



〈表 3 - 6〉 設備投資内訳

(%、上段：実施、下段：計画)

		2021年	2022年				2023年	
		10~12	1~3	4~6	7~9	10~12	1~3	4~6
実施した	土地	17.9	16.2	16.5	15.8	15.8	16.0	15.2
		14.6	15.9	17.4	16.5	16.4	14.9	
	建物	7.0	5.2	8.6	5.3	6.4	6.3	7.2
		11.5	11.6	10.7	10.6	10.8	10.7	
	建設機械	11.7	12.5	13.6	10.6	11.2	10.0	16.0
		20.1	16.9	18.4	17.2	20.5	19.7	
車両・運搬具	29.6	30.7	29.8	26.6	25.1	25.3	23.8	
	32.2	34.4	32.5	27.8	32.3	29.8		
付帯施設	43.2	46.9	46.5	43.1	44.9	47.9	54.1	
	39.1	44.4	48.1	52.5	43.6	50.0		
計画している	OA機器	5.2	6.3	6.6	6.4	8.6	5.8	9.9
		6.9	6.3	5.8	6.6	6.7	7.3	
	福利厚生施設	27.2	27.1	30.3	25.0	27.8	32.1	24.3
		20.7	16.4	19.4	19.7	21.5	25.3	
	その他	2.3	3.1	3.5	4.8	4.3	2.6	6.6
		4.0	3.7	6.8	5.1	2.1	6.2	
	実施していない	8.9	6.3	8.6	13.3	9.1	10.0	6.1
		5.2	9.5	9.7	8.6	10.3	6.7	
	計画していない	82.1	83.8	83.5	84.2	84.2	84.0	84.8
85.4		84.1	82.6	83.5	83.6	85.1		

# 小売業

## コスト面に加え、構造的要因も続く小売業の景況

2023年1-3月期の小売業の主要3DIは、売上額DIはマイナス22.8（前期比4.4ポイント低下）、採算DIはマイナス43.7（同4.1ポイント低下）、資金繰りDIはマイナス27.3（同3.6ポイント低下）といずれも悪化した。ただし水準を1年前と比較すると、売上は16.0ポイント、採算5.3ポイント、資金繰り2.3ポイントといずれも上回って改善していることがわかる。

DIの内訳をみると、主要3DIのいずれも当期が前年より「増加・上昇・好転」したという回答の割合が減少している（売上2.5ポイント、採算0.9ポイント、資金繰り0.5ポイント）ものの、採算と資金繰りの低下幅はわずかであった。また、「減少・低下・悪化」したという回答は増加しており（売上1.9ポイント、採算3.2ポイント、資金繰り3.1ポイント）、この中では採算と資金切りの増加幅がやや大きい。加えて、小売業における来期見通しは主要3DIとも悪化する見込みが増えており不透明な状況は続いている。

業種別にみた主要3DIは、「その他小売業」の資金繰りのみが対前期で改善しているものの、その幅は対前期0.4ポイントとわずかにとどまる。また、「各種商品小売業」の採算（対前期11.9ポイント）「自動車・自転車小売業」の売上額、資金繰り（同それぞれ15.0、11.2ポイント）、「家具・建具・じゅう器小売業」の資金繰り（同12.2ポイント）など今回は2桁の低下幅を示す業種が複数あった。

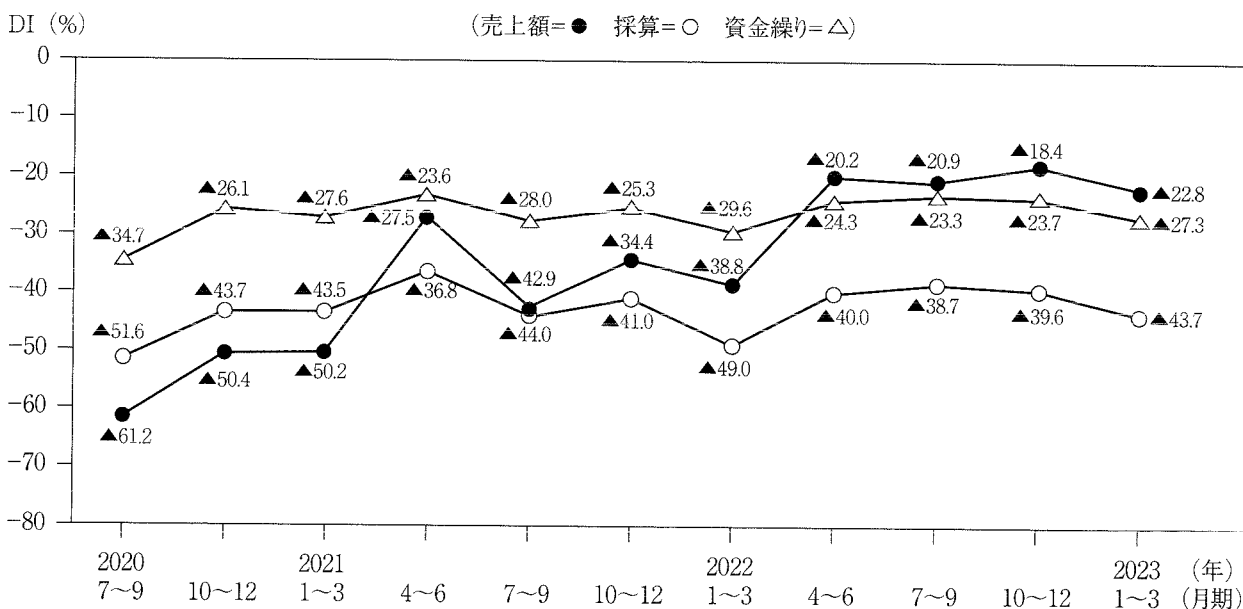
地域別でみたDIは、全8地域中売上額が「東北」（対前期0.6ポイント）、「四国」（同6.1ポイント）、採算は「東北」（同0.2ポイント）、「中国」（同1.2ポイント）のそれぞれ2地域のみが改善した。

人口規模別では一番大きい規模を除く「人口一万人未満の地区」（対前期1.0ポイント）「人口一万人～三万人未満の地区」（同4.5ポイント）、「人口三万人～十万人未満の地区」（同1.4ポイント）の3区分の売上額、および「人口一万人～三万人未満の地区」の資金繰り（同0.5ポイント）が前期より改善した。また、従業員規模別では一番大きい「21人以上」の区分の売上額（対前期18.8ポイント）、採算（同18.8ポイント）のみが対前期で改善した。特に売上額DIの水準は規模が大きい程高い傾向にあり、「11人～20人以下」（3.3）「21人以上」（31.3）はプラスの水準を維持している。

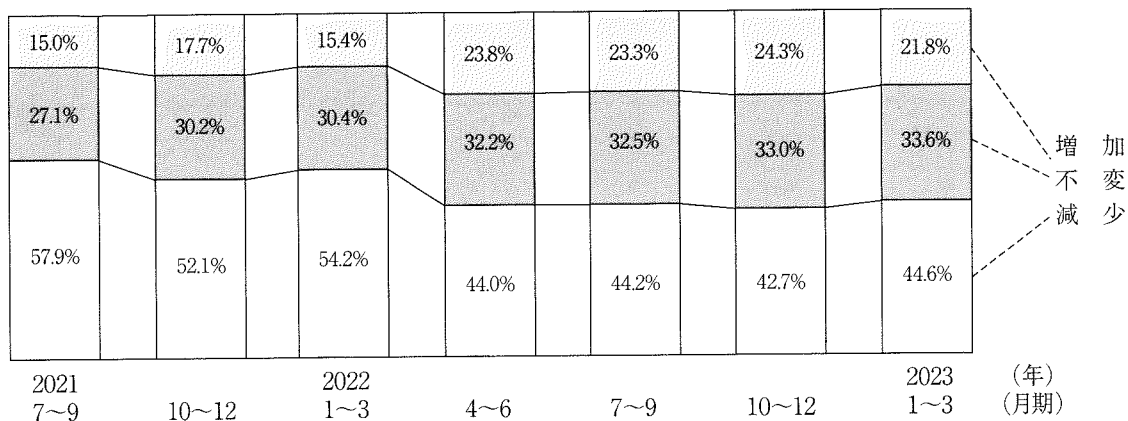
経営上の問題点として指摘される割合は4期連続で「仕入単価の上昇」が1位となり、その割合は33.5%、前回より0.3ポイント増加しているもののほぼ横ばいで推移した。2位はやはり前回同様「需要の停滞」で、指摘される割合は0.2ポイント減少し、11.8%とやや差が開く結果となった。以降は、「購買力の他地域への流出」10.6%と、「消費者ニーズの変化」10.5%がほとんど同率で続く。また、前回同様に今回も増加幅が一番大きかったのは「人件費以外の経費の増加」で増加幅は1.3ポイント、割合は6.4%で6位になっており、1位とあわせてコスト面での問題を指摘する経営者が多い。

### 1. 主要3項目の動き

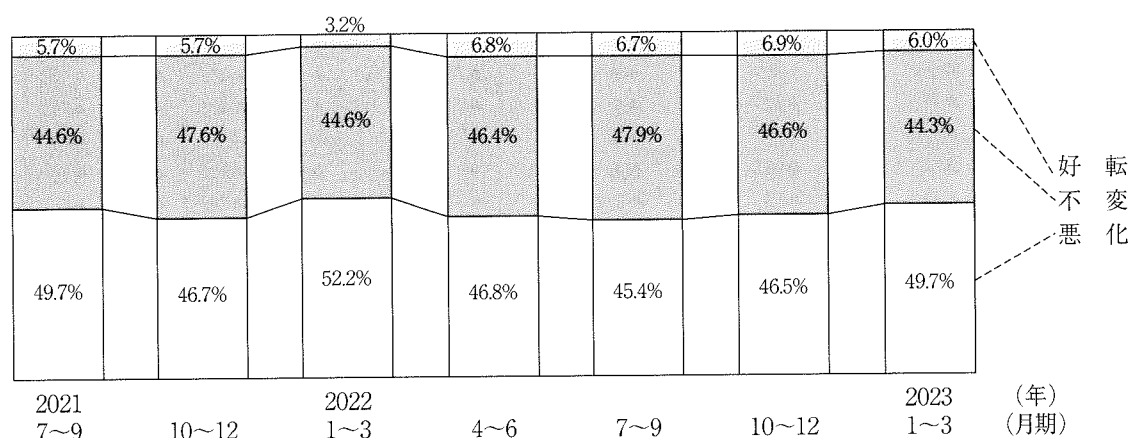
〈図4-1〉主要景況項目の推移 —前年同期比—



〈図4-2〉売上額の状況 —前年同期比—



〈図4-3〉採算の状況 —前年同期比—



小  
売  
業

〈表4-1〉売上額推移

S 54年7月～ S 55年6月	月 別 推 移		期 別 推 移		
	月平均 (千円)	月別指数	期平均 (千円)	前期比 (%)	前年同期比 (%)
2020年4月	4597.4	100.00			
5月	4372.8	95.12			
6月	4070.2	88.53	12969.6	-6.92	-16.71
7月	4526.6	98.46			
8月	4546.8	98.90			
9月	4626.3	100.63	15149.9	16.81	-14.01
10月	5976.8	130.00			
11月	5780.1	125.73			
12月	5582.7	121.43	17164.7	13.30	17.68
2021年1月	5801.8	126.20			
2月	4347.9	94.57			
3月	4250.2	92.45	13378.6	-22.06	-3.98
4月	6307.5	137.20			
5月	5483.0	119.26			
6月	5052.8	109.91	15597.1	16.58	20.26
7月	4932.1	107.28			
8月	5045.6	109.75			
9月	4896.1	106.50	14696.0	-5.78	-3.00
10月	4701.8	102.27			
11月	4859.1	105.69			
12月	4822.0	104.89	15435.9	5.03	-10.07
2022年1月	6331.7	137.72			
2月	4808.6	104.59			
3月	4543.6	98.83	14784.8	-4.22	10.51
4月	5806.4	126.30			
5月	5367.1	116.74			
6月	4996.9	108.69	15295.9	3.46	-1.93
7月	5066.6	110.20			
8月	5297.2	115.22			
9月	5272.9	114.69	15639.5	2.25	6.42
10月	5278.4	114.81			
11月	5419.4	117.88			
12月	5700.4	123.99	17355.2	10.97	12.43
2023年1月	6374.6	138.66			
2月	4758.0	103.49			
3月	4635.9	100.84	14776.8	-14.86	-0.05
	5382.8	117.08			

## 2. 業種別の状況

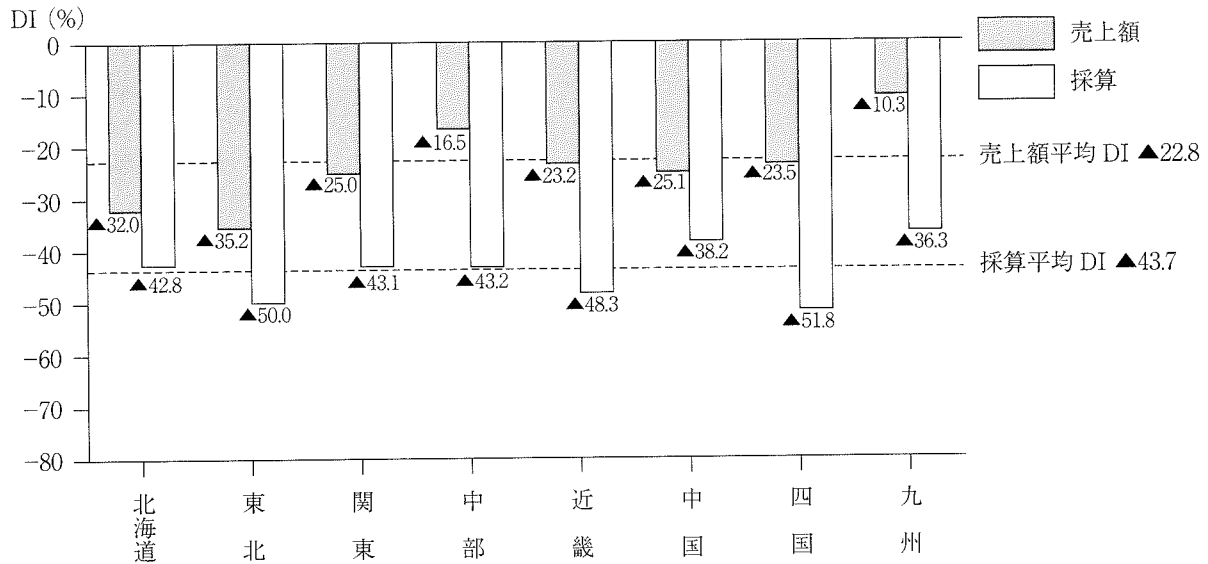
〈表4-2〉業種別の動き ー前年同期比ー

(DI)

業 種	項 目	2020年			2021年			2022年				2023年		
		4～6	7～9	10～12	1～3	4～6	7～9	10～12	1～3	4～6	7～9	10～12	1～3	対前期
全 体	売上額	▲71.2	▲61.2	▲50.4	▲50.2	▲27.5	▲42.9	▲34.4	▲38.8	▲20.2	▲20.9	▲18.4	▲22.8	▲ 4.4
	採算	▲62.7	▲51.6	▲43.7	▲43.5	▲36.8	▲44.0	▲41.0	▲49.0	▲40.0	▲38.7	▲39.6	▲43.7	▲ 4.1
	資金繰り	▲48.9	▲34.7	▲26.1	▲27.6	▲23.6	▲28.0	▲25.3	▲29.6	▲24.3	▲23.3	▲23.7	▲27.3	▲ 3.6
各種商品	売上額	▲68.7	▲53.9	▲29.8	▲46.9	▲30.6	▲48.6	▲45.4	▲34.7	▲35.1	▲25.7	▲19.7	▲27.7	▲ 8.0
	採算	▲65.2	▲46.9	▲26.9	▲46.9	▲38.4	▲44.6	▲39.2	▲42.7	▲45.9	▲42.9	▲40.8	▲52.7	▲11.9
	資金繰り	▲50.0	▲28.5	▲10.5	▲23.1	▲29.3	▲24.7	▲20.0	▲19.4	▲29.2	▲23.2	▲21.4	▲29.6	▲ 8.2
織物・衣服・身の回り品	売上額	▲81.2	▲68.4	▲53.5	▲62.1	▲31.5	▲60.3	▲54.1	▲60.5	▲35.0	▲37.3	▲28.9	▲29.4	▲ 0.5
	採算	▲74.3	▲63.3	▲49.5	▲54.5	▲43.0	▲55.7	▲49.8	▲61.4	▲45.1	▲50.5	▲41.4	▲45.7	▲ 4.3
	資金繰り	▲59.2	▲43.6	▲28.5	▲35.0	▲29.9	▲34.7	▲33.9	▲37.0	▲32.4	▲30.6	▲29.0	▲37.0	▲ 8.0
飲食料品	売上額	▲71.8	▲65.7	▲56.7	▲53.5	▲30.7	▲46.9	▲35.6	▲40.4	▲17.9	▲17.3	▲12.4	▲16.4	▲ 4.0
	採算	▲64.3	▲58.4	▲50.7	▲47.9	▲40.1	▲48.1	▲40.4	▲50.6	▲39.9	▲38.7	▲38.8	▲45.4	▲ 6.6
	資金繰り	▲51.0	▲41.0	▲33.2	▲31.9	▲26.5	▲33.2	▲25.2	▲31.4	▲23.9	▲23.2	▲24.4	▲27.2	▲ 2.8
自動車・自転車	売上額	▲66.4	▲51.6	▲30.0	▲34.4	▲36.8	▲32.2	▲26.4	▲35.9	▲18.5	▲21.5	▲25.0	▲40.0	▲15.0
	採算	▲55.8	▲39.6	▲33.7	▲30.7	▲37.2	▲29.6	▲30.2	▲32.2	▲31.1	▲40.2	▲35.5	▲40.0	▲ 4.5
	資金繰り	▲39.3	▲22.2	▲14.6	▲15.7	▲22.1	▲20.4	▲25.0	▲19.3	▲15.4	▲15.4	▲12.1	▲23.3	▲11.2
家具・建具・じゅう器	売上額	▲71.3	▲35.2	▲26.5	▲30.4	▲20.9	▲31.7	▲43.2	▲46.1	▲41.0	▲14.5	▲20.7	▲27.8	▲ 7.1
	採算	▲68.5	▲33.3	▲33.4	▲27.5	▲23.9	▲24.5	▲36.9	▲42.3	▲41.7	▲24.6	▲40.8	▲42.0	▲ 1.2
	資金繰り	▲53.9	▲25.7	▲20.4	▲19.8	▲18.7	▲16.9	▲20.1	▲30.5	▲25.3	▲10.6	▲13.7	▲25.9	▲12.2
その他	売上額	▲67.3	▲61.5	▲51.6	▲48.9	▲22.0	▲35.4	▲23.6	▲27.9	▲11.6	▲21.6	▲21.8	▲25.4	▲ 3.6
	採算	▲55.6	▲45.0	▲37.1	▲38.9	▲33.4	▲41.7	▲41.7	▲47.4	▲38.6	▲37.8	▲40.2	▲40.5	▲ 0.3
	資金繰り	▲42.4	▲27.1	▲19.7	▲22.9	▲18.4	▲23.0	▲24.5	▲26.9	▲22.4	▲25.4	▲25.4	▲25.0	+ 0.4

### 3. 地区別の状況

〈図4-4〉地区別状況（売上額・採算） —前年同期比—



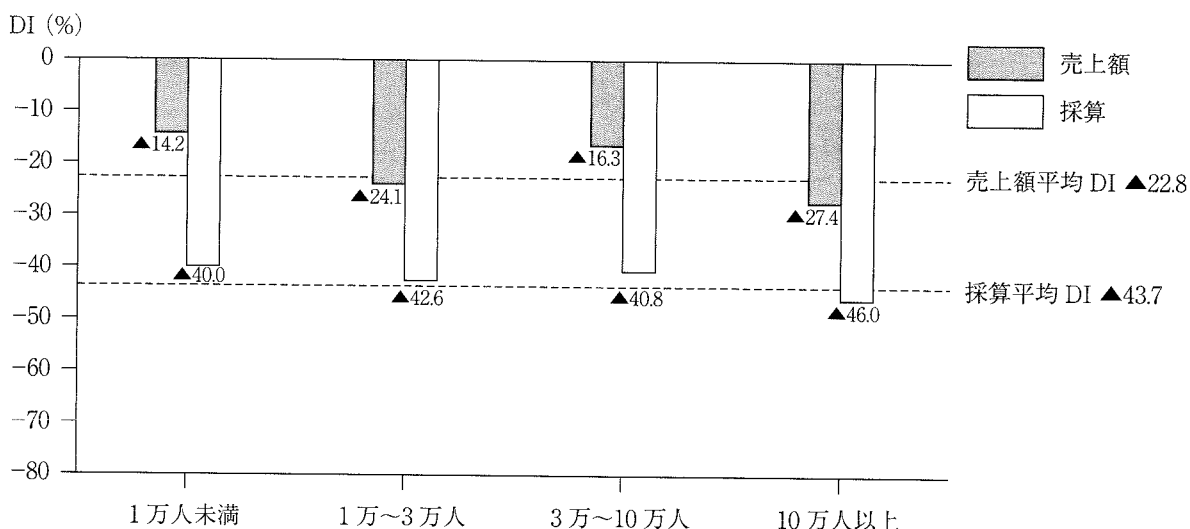
〈表4-3〉地区別の動き（売上額・採算） —前年同期比—

(DI)

地区	項目	2020年			2021年			2022年			2023年			
		4~6	7~9	10~12	1~3	4~6	7~9	10~12	1~3	4~6	7~9	10~12	1~3 対前期	
全体	売上額	▲71.2	▲61.2	▲50.4	▲50.2	▲27.5	▲42.9	▲34.4	▲38.8	▲20.2	▲20.9	▲18.4	▲22.8	▲4.4
	採算	▲62.7	▲51.6	▲43.7	▲43.5	▲36.8	▲44.0	▲41.0	▲49.0	▲40.0	▲38.7	▲39.6	▲43.7	▲4.1
北海道	売上額	▲67.5	▲64.4	▲52.4	▲50.7	▲25.3	▲21.1	▲41.4	▲35.4	▲25.3	▲22.9	▲28.0	▲32.0	▲4.0
	採算	▲67.5	▲61.5	▲47.5	▲53.0	▲41.0	▲35.7	▲37.8	▲53.9	▲51.8	▲39.2	▲42.0	▲42.8	▲0.8
東北	売上額	▲74.6	▲64.0	▲56.3	▲54.1	▲38.1	▲54.7	▲44.1	▲47.0	▲31.9	▲36.3	▲35.8	▲35.2	+ 0.6
	採算	▲67.6	▲54.5	▲51.3	▲49.5	▲46.9	▲57.3	▲49.7	▲57.2	▲53.9	▲47.2	▲50.2	▲50.0	+ 0.2
関東	売上額	▲69.1	▲62.2	▲53.6	▲48.9	▲24.5	▲43.2	▲36.1	▲35.1	▲16.9	▲18.7	▲14.9	▲25.0	▲10.1
	採算	▲61.3	▲53.4	▲41.2	▲43.9	▲34.3	▲42.9	▲41.3	▲51.1	▲35.5	▲39.0	▲38.3	▲43.1	▲4.8
中部	売上額	▲73.1	▲63.8	▲51.3	▲42.3	▲25.0	▲37.1	▲30.5	▲32.6	▲19.8	▲18.0	▲9.1	▲16.5	▲7.4
	採算	▲62.6	▲51.6	▲41.8	▲36.8	▲39.1	▲44.6	▲40.0	▲46.5	▲38.6	▲39.0	▲37.7	▲43.2	▲5.5
近畿	売上額	▲70.6	▲57.7	▲44.6	▲53.0	▲37.3	▲44.4	▲29.3	▲38.6	▲17.0	▲20.8	▲14.3	▲23.2	▲8.9
	採算	▲63.5	▲49.8	▲46.4	▲46.8	▲42.7	▲45.7	▲44.5	▲47.3	▲42.0	▲39.6	▲36.0	▲48.3	▲12.3
中国	売上額	▲70.3	▲61.6	▲46.0	▲50.4	▲27.3	▲43.1	▲36.9	▲37.9	▲27.9	▲21.8	▲25.0	▲25.1	▲0.1
	採算	▲57.3	▲48.0	▲39.0	▲39.3	▲34.8	▲44.6	▲41.0	▲47.2	▲38.8	▲34.2	▲39.4	▲38.2	+ 1.2
四国	売上額	▲74.8	▲65.2	▲66.7	▲56.0	▲28.7	▲48.5	▲32.8	▲44.9	▲18.3	▲23.8	▲29.6	▲23.5	+ 6.1
	採算	▲69.2	▲52.7	▲54.7	▲45.9	▲35.6	▲43.1	▲38.0	▲50.3	▲45.9	▲44.6	▲49.1	▲51.8	▲2.7
九州	売上額	▲70.4	▲56.2	▲40.6	▲48.8	▲17.8	▲38.8	▲29.0	▲40.7	▲13.8	▲11.9	▲8.0	▲10.3	▲2.3
	採算	▲60.5	▲48.3	▲37.3	▲39.9	▲27.6	▲36.1	▲34.2	▲42.7	▲30.6	▲31.0	▲33.1	▲36.3	▲3.2

#### 4. 人口規模別の状況

〈図4-5〉人口規模別状況（売上額・採算） —前年同期比—



〈表4-4〉人口規模別の動き（売上額・採算） —前年同期比—

人口区分	項目	2020年			2021年				2022年				2023年	
		4~6	7~9	10~12	1~3	4~6	7~9	10~12	1~3	4~6	7~9	10~12	1~3	対前期
全体	売上額	▲71.2	▲61.2	▲50.4	▲50.2	▲27.5	▲42.9	▲34.4	▲38.8	▲20.2	▲20.9	▲18.4	▲22.8	▲4.4
	採算	▲62.7	▲51.6	▲43.7	▲43.5	▲36.8	▲44.0	▲41.0	▲49.0	▲40.0	▲38.7	▲39.6	▲43.7	▲4.1
1万人未満	売上額	▲73.2	▲61.1	▲51.9	▲50.2	▲19.7	▲17.2	▲16.9	▲20.3	▲10.6	▲4.4	▲15.2	▲14.2	+ 1.0
	採算	▲64.9	▲49.5	▲44.1	▲43.4	▲16.3	▲23.4	▲20.3	▲36.2	▲34.5	▲24.8	▲26.5	▲40.0	▲13.5
1万人以上~3万人未満	売上額	▲67.7	▲60.2	▲50.8	▲50.4	▲26.0	▲42.7	▲35.1	▲40.2	▲17.7	▲23.0	▲28.6	▲24.1	+ 4.5
	採算	▲62.2	▲51.0	▲43.7	▲44.2	▲36.3	▲42.6	▲39.7	▲49.4	▲42.0	▲38.7	▲42.3	▲42.6	▲0.3
3万人以上~10万人未満	売上額	▲72.7	▲61.9	▲49.3	▲49.4	▲26.9	▲41.9	▲36.5	▲39.9	▲21.3	▲20.7	▲17.7	▲16.3	+ 1.4
	採算	▲65.4	▲54.2	▲44.8	▲45.3	▲37.9	▲43.3	▲41.7	▲49.6	▲39.2	▲38.8	▲38.9	▲40.8	▲1.9
10万人以上	売上額	▲71.8	▲62.4	▲50.2	▲51.2	▲30.8	▲44.7	▲33.4	▲36.6	▲20.6	▲20.5	▲17.7	▲27.4	▲9.7
	採算	▲56.0	▲50.7	▲40.7	▲38.4	▲39.6	▲47.2	▲42.1	▲48.1	▲40.6	▲40.9	▲42.3	▲46.0	▲3.7

#### 5. 従業員規模別の状況

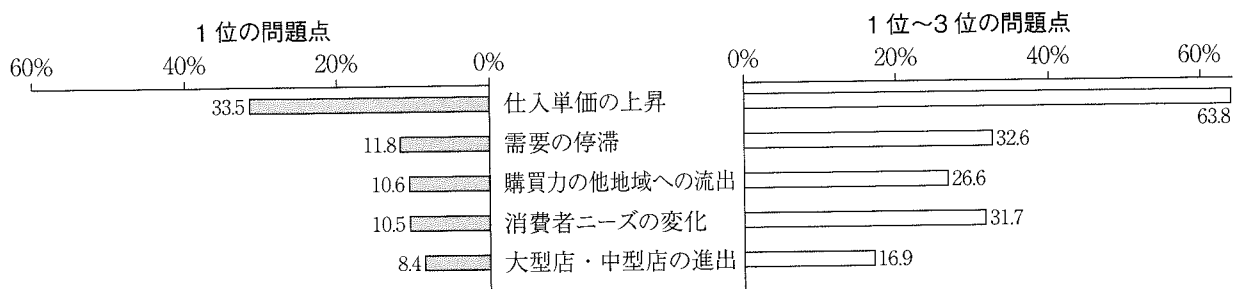
〈表4-5〉従業員規模別の動き（売上額・採算） —前年同期比—

	項目	2020年			2021年				2022年				2023年	
		4~6	7~9	10~12	1~3	4~6	7~9	10~12	1~3	4~6	7~9	10~12	1~3	対前期
全体	売上額	▲71.2	▲61.2	▲50.4	▲50.2	▲27.5	▲42.9	▲34.4	▲38.8	▲20.2	▲20.9	▲18.4	▲22.8	▲4.4
	採算	▲62.7	▲51.6	▲43.7	▲43.5	▲36.8	▲44.0	▲41.0	▲49.0	▲40.0	▲38.7	▲39.6	▲43.7	▲4.1
2人以下	売上額	▲72.1	▲62.3	▲52.7	▲51.2	▲30.6	▲45.6	▲37.8	▲41.6	▲23.7	▲25.2	▲21.8	▲25.7	▲3.9
	採算	▲64.5	▲54.3	▲45.6	▲45.9	▲38.9	▲46.0	▲42.2	▲50.2	▲42.4	▲40.2	▲41.4	▲45.7	▲4.3
3人~5人以下	売上額	▲70.0	▲57.4	▲46.5	▲48.6	▲19.8	▲35.4	▲22.9	▲31.9	▲12.7	▲9.4	▲11.9	▲17.1	▲5.2
	採算	▲58.8	▲42.9	▲40.3	▲35.7	▲31.1	▲38.1	▲37.5	▲47.8	▲32.9	▲35.3	▲37.4	▲39.8	▲2.4
6人~10人以下	売上額	▲53.5	▲59.8	▲35.8	▲41.5	+ 5.7	▲17.8	▲6.8	▲8.5	+ 17.7	+ 5.0	+ 8.8	▲3.9	▲12.7
	採算	▲41.5	▲37.2	▲23.2	▲31.5	▲24.3	▲24.7	▲34.3	▲35.7	▲20.5	▲29.1	▲19.2	▲28.6	▲9.4
11人~20人以下	売上額	▲72.0	▲51.9	+ 3.8	▲27.0	▲32.1	▲32.2	▲43.3	▲30.0	▲9.4	+ 3.2	+ 17.3	+ 3.3	▲14.0
	採算	▲54.1	▲40.8	▲24.0	▲20.0	▲22.2	▲38.7	▲34.5	▲41.4	▲32.2	▲26.6	▲28.6	▲36.7	▲8.1
21人~50人以下	売上額	▲50.0	▲22.3	▲22.3	▲11.2	▲7.1	▲50.0	▲23.0	▲21.4	▲12.5	+ 25.0	+ 12.5	+ 31.3	+ 18.8
	採算	▲50.0	▲33.4	+ 0.1	+ 0.1	▲14.3	▲50.0	▲33.3	▲21.4	▲37.5	▲18.7	▲18.8	± 0.0	+ 18.8



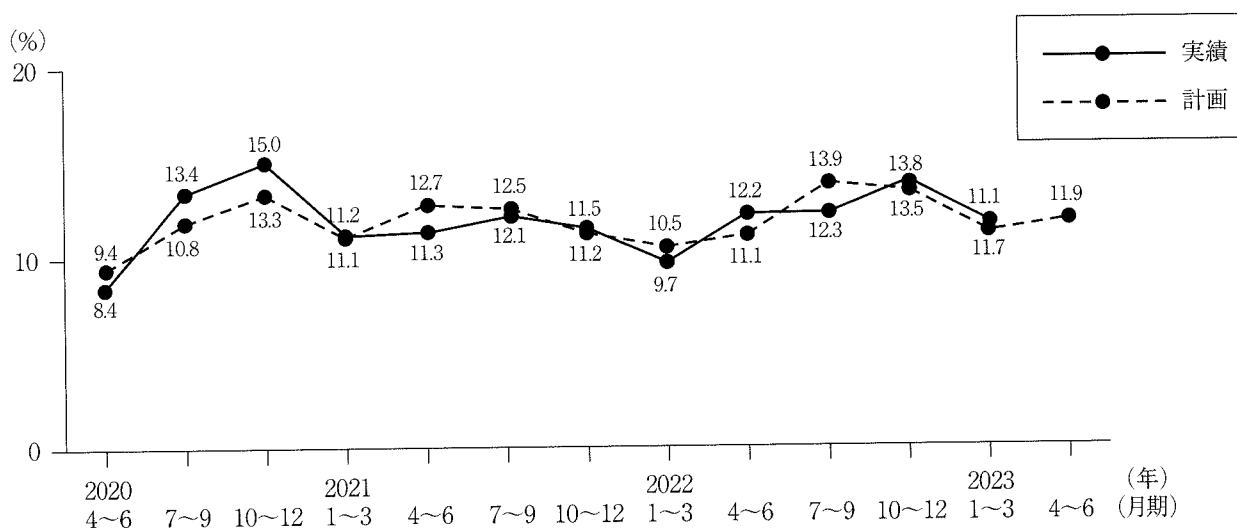
## 6. 経営上の問題点

〈図4-6〉 経営上の問題点の状況（1位と1位～3位）



## 7. 設備投資の状況

〈図4-7〉 設備投資の状況（実績・計画）



小  
売  
業

〈表4-6〉 設備投資内訳

(%、上段：実施、下段：計画)

		2021年	2022年				2023年	
		10～12	1～3	4～6	7～9	10～12	1～3	4～6
実施した	土地	11.5	9.7	12.2	12.3	13.8	11.1	
		11.2	10.5	11.1	13.9	13.5	11.7	11.9
	店舗	4.5	3.4	2.7	2.3	1.7	2.9	
		4.6	6.3	6.3	4.0	4.5	7.6	6.3
	販売設備	20.3	22.6	17.9	16.6	21.2	14.7	
		25.4	29.5	25.2	25.0	23.8	25.5	23.4
	車両・運搬具	25.2	27.4	36.3	33.6	29.0	31.1	
		35.4	34.8	37.4	37.3	35.5	34.3	33.6
	付帯施設	21.5	20.7	20.6	22.3	23.6	22.7	
		25.0	19.2	27.3	23.3	19.0	21.5	22.3
OA機器	12.6	15.4	21.0	13.6	16.2	14.3		
	15.4	18.8	14.3	16.7	15.2	16.7	13.3	
福利厚生施設	16.7	19.7	19.8	17.4	16.8	22.7		
	18.3	17.0	18.9	18.3	16.2	18.3	22.7	
その他	2.0	1.4	1.5	1.9	0.7	0.4		
	0.8	2.7	1.7	3.0	1.4	2.0	2.7	
実施していない	20.3	10.1	9.9	15.1	13.5	10.5		
	12.1	14.7	16.8	14.0	14.1	17.5	15.6	
計画していない	88.5	90.3	87.8	87.7	86.2	88.9		
	88.8	89.5	88.9	86.1	86.5	88.3	88.1	

# サービス業

## 唯一、売上額が改善したサービス業

2023年1-3月期のサービス業の主要3DIは、売上（収入）額DIはマイナス2.6（前期比4.8ポイント上昇）と改善したが、採算（経常利益）DIはマイナス38.2（同1.5ポイント低下）、資金繰りDIはマイナス18.4（同0.8ポイント低下）と小幅に悪化した。これを1年前の水準と比較すると、売上は43.4ポイント、採算は11.6ポイント、資金繰りは13.8ポイントと2桁の改善幅となっている。

DIの内訳をみると、売上額については当期が前年より「増加・上昇・好転」したという回答の割合が増加し（1.7ポイント）、「減少・低下・悪化」したという回答がそれを上回る幅で低下した（3.1ポイント）ためにDIそのものが改善している。一方で、採算と資金繰りは「増加・上昇・好転」したという回答の割合が減少し（採算0.5ポイント、資金繰り0.2ポイント）、「減少・低下・悪化」の割合が増えているものの（採算1.0ポイント、資金繰り0.6ポイント）、それぞれの幅はさほど大きくない。

業種別の主要3DIは全6業種のうち売上額が4、採算と資金繰りは半分にあたる3業種での改善がみられたが、このうち「飲食店（一般・遊興）」の売上額は対前期10.4ポイントと2桁の改善を示した。また、「自動車整備業」（売上4.9ポイント、採算0.3ポイント、資金繰り0.8ポイント）、「その他サービス業」（売上1.9ポイント、採算3.6ポイント、資金繰り3.3ポイント）は主要3DI全てが上昇したが、「宿泊業」は3DI全てが低下しており、分野によってバラつきがみられた。また、「飲食店（一般・遊興）」「宿泊業」「運送業」の売上額DIの水準は引き続きプラスで推移している（それぞれ17.8、17.0、1.2）。

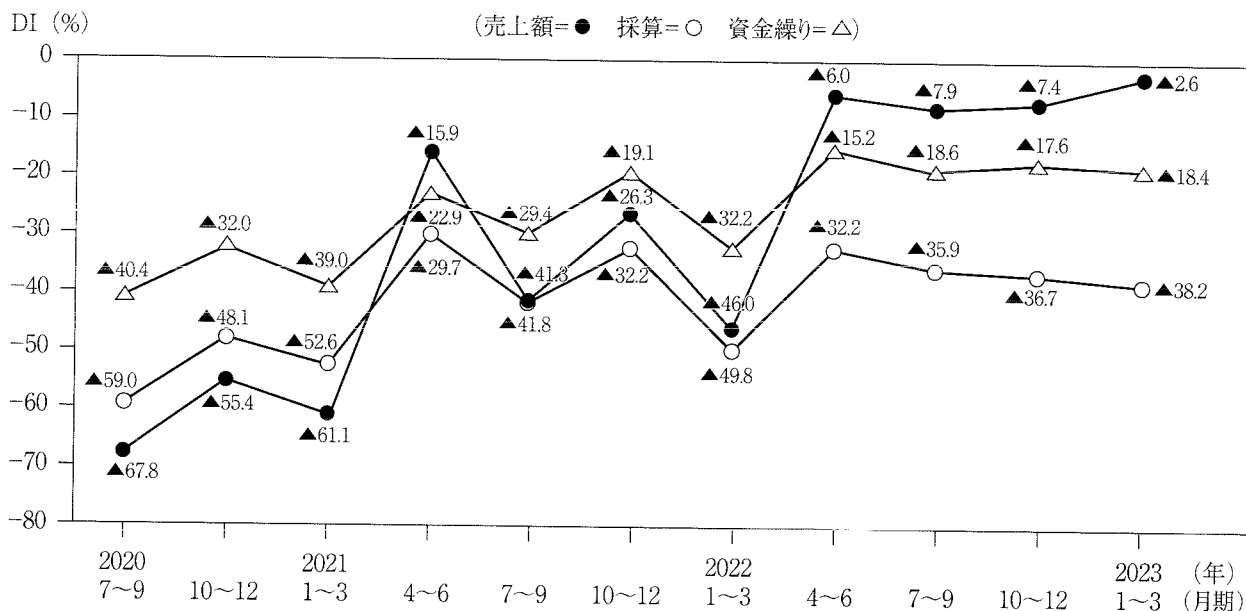
地域別でみると、全8地域中、売上は全ての地域、採算は3地域、資金繰りは5地域での改善がみられる。このうち「中部」（売上5.3ポイント、採算1.9ポイント、資金繰り0.3ポイント上昇）、「近畿」（売上6.4ポイント、採算0.7ポイント、資金繰り2.3ポイント上昇）「九州」（売上8.7ポイント、採算1.7ポイント、資金繰り0.6ポイント上昇）は主要3DI全てが対前期で改善した。また、「関東」（3.3）「九州」（6.9）の売上額DIは水準でもプラスを維持する。

人口規模別はほぼ半数でDIが前期より改善したが、「人口一万人～三万人未満」のみ主要3DI全てが前回より低下した。また、一番大きい「人口十万人以上の地区又は含まれる地区」では売上額DIが対前期7.7ポイントと大きく改善した結果、水準も1.3とプラスに回復した。従業員規模別では、全5区分のうち売上額が4区分で改善しており、一番小さい区分を除く「3人～5人以下」、「6人～10人以下」、「11人～20人以下」、「21人以上」の4区分では水準自体がプラスで推移する（それぞれ、1.6、3.3、13.7、16.6）。

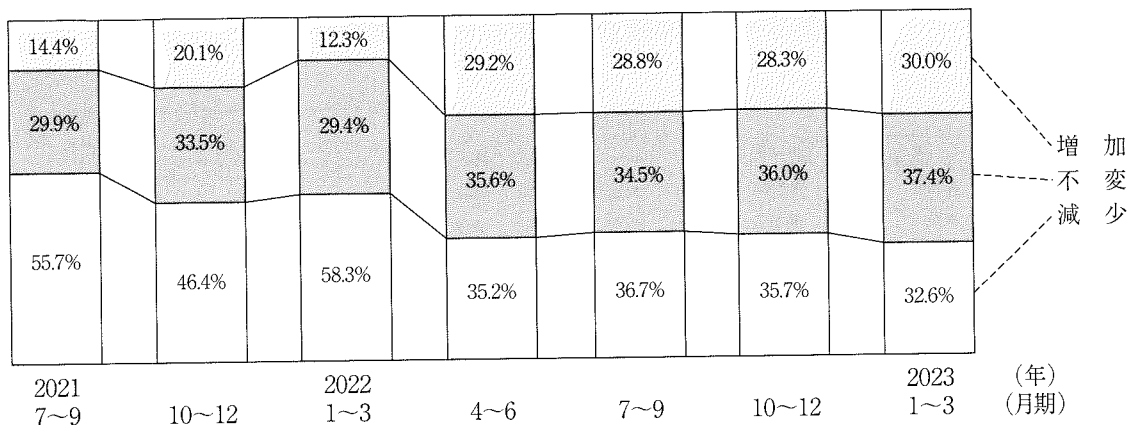
経営上の問題点の推移をみると、1番の問題点として指摘される割合が一番多かったのは4期連続で「材料等仕入単価の上昇」となり、指摘される割合は0.6ポイント増加し36.3%だった。2位は「需要の停滞」と「人件費以外の経費の増加」が12.2%で同率だったが、前者が前回より2.4ポイント減少したのに対し、後者は3.1ポイントと大きく増加し、前回の4位から順位を上げている。4位以下は「利用者ニーズの変化」9.8%（1.2ポイント減少）、「店舗施設の狭隘・老朽化」6.2%（0.1ポイント増加）と続く。

## 1. 主要3項目の動き

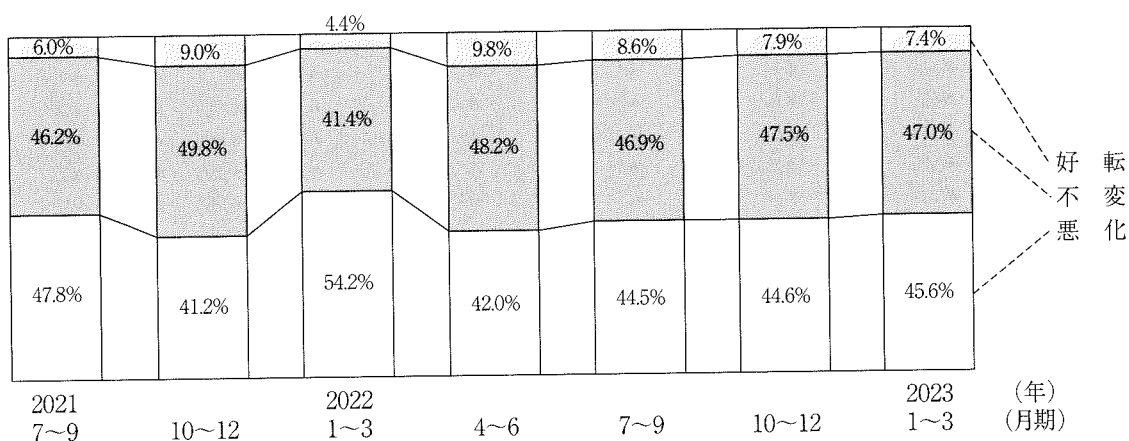
〈図5-1〉主要景況項目の推移 —前年同期比—



〈図5-2〉売上額の状況 ー前年同期比ー



〈図5-3〉採算の状況 ー前年同期比ー



〈表5-1〉売上額推移

S 54年7月~ S 55年6月	月 別 推 移		期 別 推 移		
	月平均 (千円)	月別指数	期平均 (千円)	前期比 (%)	前年同期比 (%)
2020年4月	1368.9	100.00			
5月	2334.8	170.56	6765.6	-29.43	-31.91
6月	1949.0	142.38			
7月	2481.9	181.30			
8月	2754.2	201.20	8279.1	22.37	-16.29
9月	2707.5	197.79			
10月	2817.4	205.82			
11月	3002.8	219.36	9178.8	10.87	-6.83
12月	2896.7	211.60			
2021年1月	3279.4	239.56			
2月	2424.1	177.08	7617.3	-17.01	-20.55
3月	2435.9	177.94			
4月	3473.3	253.73			
5月	2875.5	210.06	7710.9	1.23	13.97
6月	2446.9	178.75			
7月	3425.5	250.23			
8月	3646.6	266.39	10726.9	39.11	29.57
9月	3488.9	254.87			
10月	2571.7	187.87			
11月	2855.4	208.59	8471.4	-21.03	-7.71
12月	2805.6	204.96			
2022年1月	3320.1	242.54			
2月	2584.6	188.81	7538.7	-11.01	-1.03
3月	2300.8	168.07			
4月	3163.6	231.10			
5月	3080.3	225.02	8734.4	15.86	13.27
6月	2929.3	213.99			
7月	2988.5	218.32			
8月	3150.5	230.15	9134.5	4.58	-14.85
9月	3118.2	227.79			
10月	2966.9	216.74			
11月	3128.6	228.55	9237.0	1.12	9.04
12月	3035.3	221.73			
2023年1月	3497.5	255.49			
2月	2805.4	204.94	8621.1	-6.67	14.36
3月	2684.7	196.12			
	3131.0	228.73			

## 2. 業種別の状況

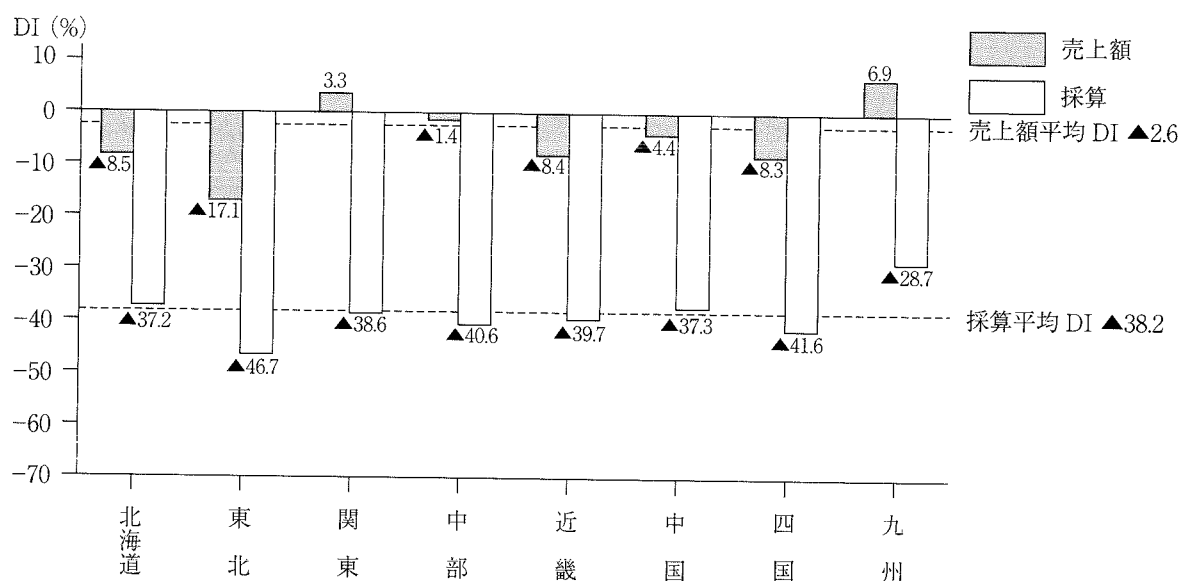
〈表5-2〉業種別の動き —前年同期比—

(DI)

業種	項目	2020年			2021年			2022年			2023年			
		4~6	7~9	10~12	1~3	4~6	7~9	10~12	1~3	4~6	7~9	10~12	1~3	対前期
全体	売上額	▲79.9	▲67.8	▲55.4	▲61.1	▲15.9	▲41.3	▲26.3	▲46.0	▲6.0	▲7.9	▲7.4	▲2.6	+4.8
	採算	▲72.0	▲59.0	▲48.1	▲52.6	▲29.7	▲41.8	▲32.2	▲49.8	▲32.2	▲35.9	▲36.7	▲38.2	▲1.5
	資金繰り	▲58.5	▲40.4	▲32.0	▲39.0	▲22.9	▲29.4	▲19.1	▲32.2	▲15.2	▲18.6	▲17.6	▲18.4	▲0.8
飲食店 (一般・遊興)	売上額	▲93.1	▲77.5	▲62.4	▲81.4	▲21.2	▲63.0	▲28.9	▲59.3	+5.0	▲3.0	+7.4	+17.8	+10.4
	採算	▲88.0	▲72.4	▲57.9	▲69.4	▲42.6	▲63.6	▲41.3	▲66.6	▲41.5	▲50.2	▲45.6	▲48.4	▲2.8
	資金繰り	▲77.0	▲52.7	▲40.6	▲55.5	▲33.4	▲43.5	▲23.3	▲43.2	▲17.5	▲26.4	▲20.7	▲23.2	▲2.5
宿泊業	売上額	▲93.4	▲89.6	▲55.3	▲83.7	▲11.5	▲46.6	▲27.0	▲41.4	+29.6	+30.9	+27.8	+17.0	▲10.8
	採算	▲92.7	▲81.0	▲50.0	▲78.3	▲44.6	▲59.7	▲45.4	▲59.6	▲20.8	▲20.4	▲24.0	▲38.9	▲14.9
	資金繰り	▲83.9	▲67.7	▲44.7	▲66.2	▲38.7	▲45.6	▲26.9	▲43.3	▲12.1	▲10.9	▲7.2	▲15.2	▲8.0
運送業	売上額	▲82.4	▲78.7	▲73.7	▲55.8	▲13.7	▲12.3	▲3.5	▲24.2	▲6.3	±0.0	+3.8	+1.2	▲2.6
	採算	▲74.5	▲70.3	▲56.9	▲49.5	▲37.1	▲30.7	▲25.0	▲42.5	▲38.0	▲29.6	▲25.7	▲35.0	▲9.3
	資金繰り	▲60.4	▲53.7	▲43.6	▲43.0	▲34.1	▲21.4	▲20.5	▲26.4	▲19.0	▲14.9	▲14.1	▲12.5	+1.6
自動車 整備業	売上額	▲65.0	▲53.4	▲40.9	▲31.0	▲19.3	▲25.6	▲25.6	▲32.2	▲24.5	▲27.6	▲25.7	▲20.8	+4.9
	採算	▲50.8	▲38.2	▲36.0	▲29.1	▲16.9	▲22.8	▲22.0	▲31.3	▲34.4	▲38.0	▲36.8	▲36.5	+0.3
	資金繰り	▲33.4	▲18.8	▲17.9	▲17.4	▲12.6	▲17.5	▲14.1	▲15.3	▲15.5	▲16.3	▲18.5	▲17.7	+0.8
洗濯・ 理美容業	売上額	▲84.1	▲68.0	▲60.6	▲62.5	▲18.1	▲38.1	▲35.3	▲53.8	▲21.1	▲23.5	▲26.2	▲20.5	+5.7
	採算	▲71.4	▲56.4	▲48.1	▲52.1	▲24.0	▲33.0	▲32.0	▲47.9	▲30.9	▲32.8	▲38.0	▲37.4	+0.6
	資金繰り	▲53.7	▲35.9	▲29.9	▲33.7	▲16.7	▲21.2	▲18.7	▲31.6	▲18.2	▲17.1	▲19.5	▲19.6	▲0.1
その他	売上額	▲56.1	▲48.8	▲42.4	▲37.1	▲3.7	▲20.9	▲12.0	▲26.2	▲7.4	▲10.0	▲11.5	▲9.6	+1.9
	採算	▲50.5	▲42.3	▲38.3	▲30.1	▲15.8	▲23.0	▲18.2	▲32.4	▲19.6	▲21.4	▲26.3	▲22.7	+3.6
	資金繰り	▲40.0	▲26.1	▲22.5	▲21.3	▲11.2	▲19.3	▲11.7	▲21.7	▲7.3	▲12.8	▲14.3	▲11.0	+3.3

## 3. 地区別の状況

〈図5-4〉地区別状況（売上額・採算） —前年同期比—



〈表5-3〉地区別の動き（売上額・採算） —前年同期比—

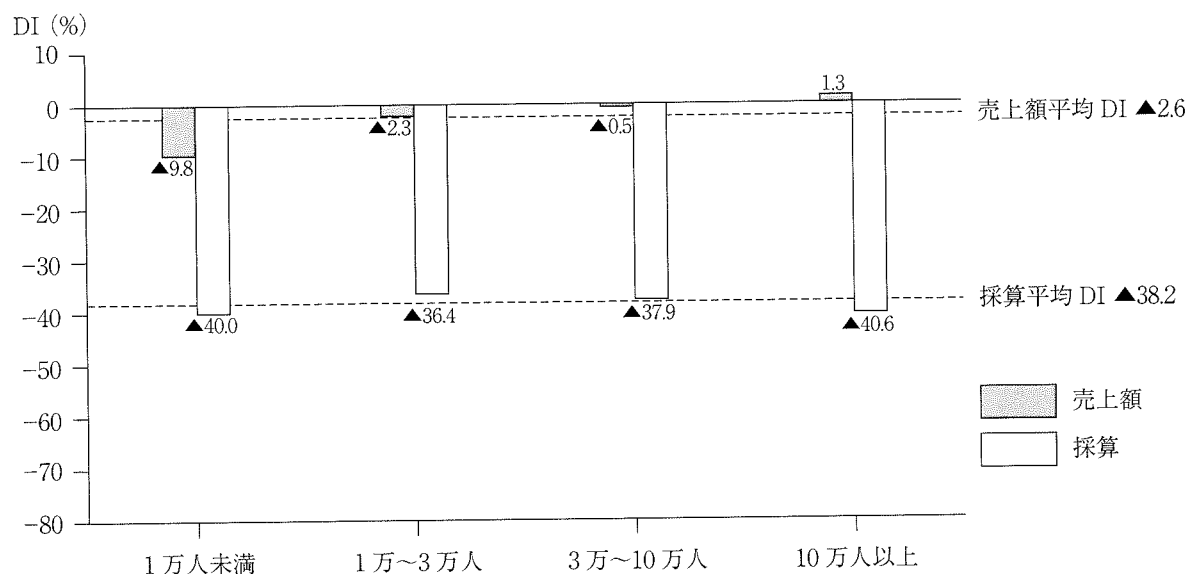
(DI)

地区	項目	2020年			2021年			2022年				2023年		
		4~6	7~9	10~12	1~3	4~6	7~9	10~12	1~3	4~6	7~9	10~12	1~3	対前期
全体	売上額	▲79.9	▲67.8	▲55.4	▲61.1	▲15.9	▲41.3	▲26.3	▲46.0	▲6.0	▲7.9	▲7.4	▲2.6	+4.8
	採算	▲72.0	▲59.0	▲48.1	▲52.6	▲29.7	▲41.8	▲32.2	▲49.8	▲32.2	▲35.9	▲36.7	▲38.2	▲1.5
北海道	売上額	▲75.7	▲61.3	▲47.7	▲73.2	▲36.8	▲43.1	▲29.4	▲49.5	▲13.5	▲0.9	▲14.6	▲8.5	+6.1
	採算	▲71.0	▲48.0	▲52.8	▲65.8	▲49.0	▲46.3	▲35.2	▲57.3	▲31.5	▲19.8	▲29.1	▲37.2	▲8.1
東 北	売上額	▲81.8	▲66.6	▲53.8	▲58.6	▲20.5	▲45.6	▲29.1	▲48.9	▲14.2	▲15.3	▲18.7	▲17.1	+1.6
	採算	▲73.5	▲57.2	▲47.8	▲51.9	▲31.1	▲44.4	▲39.8	▲53.1	▲38.1	▲43.2	▲42.8	▲46.7	▲3.9
関 東	売上額	▲81.7	▲69.8	▲59.2	▲65.2	▲8.9	▲42.8	▲22.4	▲40.0	▲0.2	+0.2	+3.0	+3.3	+0.3
	採算	▲75.4	▲64.6	▲53.0	▲57.1	▲28.1	▲42.5	▲28.6	▲47.7	▲30.7	▲36.9	▲34.9	▲38.6	▲3.7
中 部	売上額	▲82.8	▲70.9	▲53.0	▲62.0	▲12.5	▲40.7	▲22.7	▲45.3	+6.1	▲9.5	▲6.7	▲1.4	+5.3
	採算	▲70.5	▲60.6	▲46.9	▲50.2	▲28.5	▲41.5	▲34.3	▲53.0	▲28.6	▲35.7	▲42.5	▲40.6	+1.9
近 畿	売上額	▲83.4	▲66.8	▲51.9	▲57.6	▲17.1	▲34.1	▲31.2	▲43.7	▲10.3	▲16.1	▲14.8	▲8.4	+6.4
	採算	▲75.8	▲58.5	▲47.6	▲49.5	▲30.3	▲35.1	▲36.0	▲49.4	▲33.5	▲38.5	▲40.4	▲39.7	+0.7
中 国	売上額	▲76.6	▲63.2	▲56.5	▲55.2	▲11.3	▲38.3	▲31.6	▲54.9	▲10.4	▲10.8	▲16.2	▲4.4	+11.8
	採算	▲68.1	▲54.8	▲45.5	▲50.2	▲24.4	▲41.1	▲27.7	▲50.7	▲24.2	▲31.3	▲35.6	▲37.3	▲1.7
四 国	売上額	▲73.1	▲69.6	▲57.9	▲61.8	▲19.5	▲45.7	▲31.4	▲50.4	▲9.2	▲4.5	▲10.1	▲8.3	+1.8
	採算	▲63.1	▲57.5	▲43.4	▲45.0	▲31.0	▲41.6	▲33.2	▲51.3	▲38.1	▲34.5	▲36.9	▲41.6	▲4.7
九 州	売上額	▲77.5	▲66.5	▲54.1	▲59.4	▲21.5	▲40.8	▲23.2	▲47.2	▲8.5	▲8.9	▲1.8	+6.9	+8.7
	採算	▲70.5	▲55.8	▲45.4	▲52.7	▲29.6	▲43.3	▲29.4	▲46.2	▲33.3	▲34.1	▲30.4	▲28.7	+1.7

サービス業

#### 4. 人口規模別の状況

〈図5-5〉人口規模別状況（売上額・採算） —前年同期比—



〈表5-4〉人口規模別の動き（売上額・採算） —前年同期比—

(DI)

人口区分	項目	2020年			2021年			2022年			2023年			
		4～6	7～9	10～12	1～3	4～6	7～9	10～12	1～3	4～6	7～9	10～12	1～3	対前期
全体	売上額	▲79.9	▲67.8	▲55.4	▲61.1	▲15.9	▲41.3	▲26.3	▲46.0	▲6.0	▲7.9	▲7.4	▲2.6	+4.8
	採算	▲72.0	▲59.0	▲48.1	▲52.6	▲29.7	▲41.8	▲32.2	▲49.8	▲32.2	▲35.9	▲36.7	▲38.2	▲1.5
1万人未満	売上額	▲78.0	▲67.7	▲54.2	▲65.6	▲20.6	▲42.9	▲27.0	▲45.3	▲8.7	▲11.3	▲13.4	▲9.8	+3.6
	採算	▲66.8	▲55.7	▲45.2	▲54.9	▲33.1	▲43.3	▲35.1	▲52.2	▲30.8	▲36.6	▲40.5	▲40.0	+0.5
1万人以上～3万人未満	売上額	▲81.5	▲70.2	▲55.7	▲61.3	▲16.4	▲41.1	▲25.3	▲50.6	▲4.2	▲5.8	▲0.8	▲2.3	▲1.5
	採算	▲74.4	▲63.5	▲51.2	▲55.7	▲29.2	▲43.1	▲34.0	▲53.1	▲31.5	▲33.3	▲33.6	▲36.4	▲2.8
3万人以上～10万人未満	売上額	▲79.5	▲66.3	▲55.1	▲60.3	▲14.7	▲40.5	▲27.5	▲41.2	▲4.5	▲7.4	▲10.3	▲0.5	+9.8
	採算	▲72.4	▲56.9	▲46.6	▲50.6	▲30.1	▲39.3	▲29.8	▲45.9	▲32.2	▲37.8	▲37.9	▲37.9	±0.0
10万人以上	売上額	▲80.2	▲65.9	▲56.3	▲57.9	▲12.9	▲41.4	▲24.9	▲47.7	▲9.5	▲8.6	▲6.4	+1.3	+7.7
	採算	▲71.8	▲58.2	▲49.1	▲48.7	▲26.1	▲42.6	▲30.6	▲49.2	▲34.5	▲35.8	▲35.4	▲40.6	▲5.2

## 5. 従業員規模別の状況

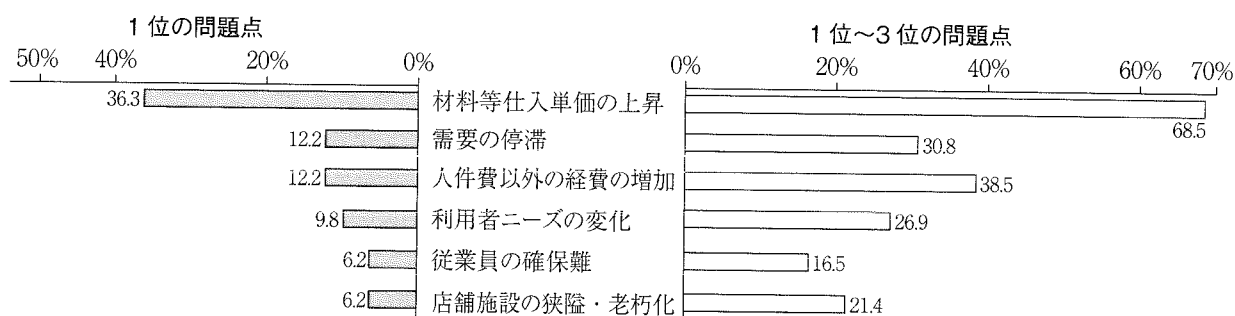
〈表5-5〉従業員規模別の動き（売上額・採算） —前年同期比—

(DI)

	項目	2020年			2021年			2022年			2023年			
		4～6	7～9	10～12	1～3	4～6	7～9	10～12	1～3	4～6	7～9	10～12	1～3	対前期
全体	売上額	▲79.9	▲67.8	▲55.4	▲61.1	▲15.9	▲41.3	▲26.3	▲46.0	▲6.0	▲7.9	▲7.4	▲2.6	+4.8
	採算	▲72.0	▲59.0	▲48.1	▲52.6	▲29.7	▲41.8	▲32.2	▲49.8	▲32.2	▲35.9	▲36.7	▲38.2	▲1.5
2人以下	売上額	▲81.5	▲69.7	▲57.6	▲64.6	▲20.2	▲45.4	▲29.5	▲48.5	▲9.5	▲11.0	▲10.4	▲4.8	+5.6
	採算	▲73.0	▲60.4	▲49.3	▲55.4	▲32.1	▲44.4	▲34.4	▲51.2	▲33.6	▲37.6	▲38.3	▲39.3	▲1.0
3人～5人以下	売上額	▲77.9	▲63.4	▲51.9	▲54.7	▲11.7	▲32.6	▲17.0	▲46.2	▲0.7	▲2.7	±0.0	+1.6	+1.6
	採算	▲71.4	▲55.5	▲48.0	▲48.5	▲28.1	▲38.0	▲24.4	▲48.4	▲31.8	▲36.0	▲32.3	▲39.9	▲7.6
6人～10人以下	売上額	▲74.2	▲57.8	▲37.5	▲45.0	+6.3	▲22.6	▲14.0	▲31.0	+9.7	±0.0	▲1.7	+3.3	+5.0
	採算	▲61.6	▲48.8	▲34.8	▲35.5	▲8.6	▲22.4	▲21.1	▲37.2	▲20.5	▲26.8	▲29.7	▲23.6	+6.1
11人～20人以下	売上額	▲68.7	▲57.3	▲51.8	▲40.7	+12.3	▲23.5	▲22.5	▲25.0	+20.0	+20.9	+18.3	+13.7	▲4.6
	採算	▲67.0	▲59.7	▲48.7	▲34.5	▲23.4	▲30.9	▲31.3	▲56.2	▲17.4	▲21.9	▲32.4	▲35.6	▲3.2
21人～50人以下	売上額	▲73.1	▲63.5	▲51.9	▲58.5	+18.7	▲19.5	▲8.5	▲4.5	+25.5	+29.2	+12.8	+16.6	+3.8
	採算	▲65.4	▲59.6	▲40.5	▲54.8	▲10.2	▲34.8	▲38.3	▲29.5	▲19.1	▲2.1	▲27.7	▲18.8	+8.9

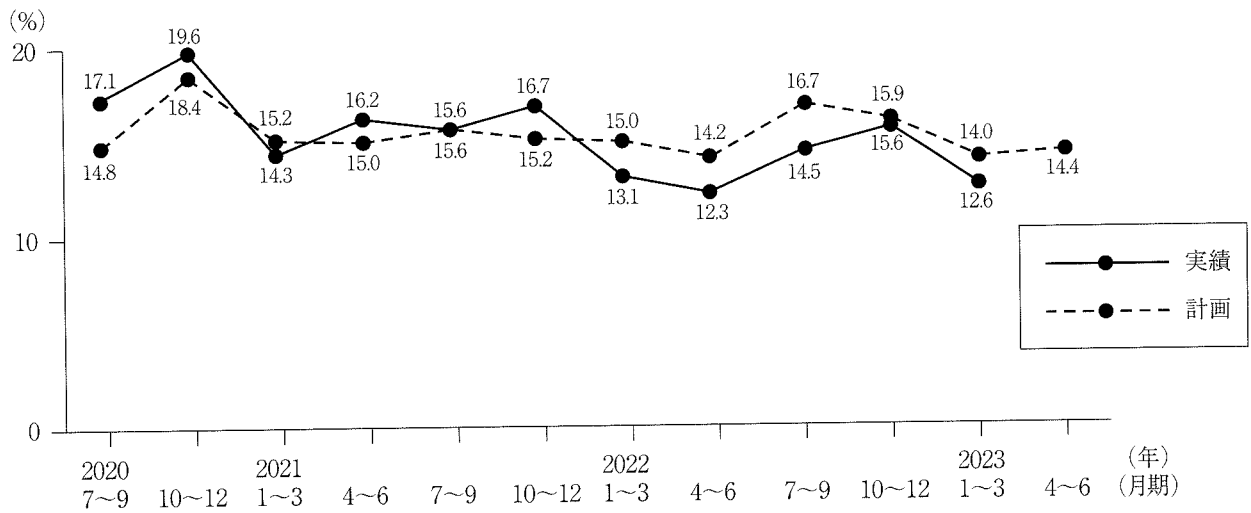
## 6. 経営上の問題点

〈図5-6〉経営上の問題点の状況（1位と1位～3位）



## 7. 設備投資の状況

〈図5-7〉設備投資の状況（実績・計画）



〈表5-6〉設備投資内訳

(%、上段：実施、下段：計画)

		2021年		2022年				2023年	
		10~12	1~3	4~6	7~9	10~12	1~3	4~6	
実施した	土地	16.7	13.1	12.3	14.5	15.6	12.6		
		15.2	15.0	14.2	16.7	15.9	14.0	14.4	
	建物	3.7	2.9	4.5	2.4	4.9	1.9		
		5.3	5.3	6.4	3.5	3.9	5.7	6.5	
	サービス	19.8	16.5	21.3	17.7	19.2	17.5		
		25.7	26.0	23.1	21.9	23.1	24.6	24.7	
	車両・運搬具	39.1	36.8	31.9	34.9	37.0	34.1		
		41.1	39.8	35.6	43.7	40.8	38.8	38.0	
	付帯施設	19.5	21.9	21.3	18.9	19.4	17.7		
		22.5	19.1	19.7	17.4	18.3	20.1	19.9	
	OA機器	17.5	14.7	14.0	18.9	19.6	21.1		
		15.4	16.3	15.7	18.4	17.2	15.9	16.0	
福利厚生施設	16.2	17.1	16.0	15.3	19.8	16.6			
	13.5	17.7	13.8	14.9	16.4	16.9	17.4		
その他	1.9	1.9	0.3	1.2	1.3	1.9			
	1.8	2.3	2.0	1.7	2.0	2.2	2.2		
実施していない	18.9	13.3	20.7	16.0	14.3	15.0			
	13.5	17.2	17.4	16.1	17.0	19.2	15.0		
計画していない	83.3	86.9	87.7	85.5	84.4	87.4			
	84.8	85.0	85.8	83.3	84.1	86.0	85.6		

サービス業

2023年1～3月期

**中小企業景況調査報告書**

2024年4月

全 国 商 工 会 連 合 会  
〒100-0006 東京都千代田区有楽町1-7-1  
有楽町電気ビル北館19階

TEL 03 (6268) 0085

FAX 03 (6268) 0997