

中小企業 景況調査報告書

2020年

10月 ▶ 12月期

2021年1月

全国商工会連合会

回答企業数の内訳

(1) 業種別（中分類）企業数

製 造 業			建 設 業		
業 種	企業数	構成比(%)	業 種	企業数	構成比(%)
食料品	423	26.5	総合工事業	653	54.5
飲料・飼料・たばこ	58	3.6	職別工事業	335	28.0
繊維工業	47	2.9	設備工事業	210	17.5
衣服・その他繊維製品	73	4.6			
木材・木製品	80	5.0			
家具・装備品	82	5.1			
パルプ・紙・紙加工品	25	1.6			
印刷・同関連業	86	5.4			
化学工業	16	1.0			
プラスチック製品	55	3.4			
窯業・土石製品	72	4.5			
金属製品	154	9.6			
一般機械器具	165	10.3			
電気機械器具	54	3.4			
輸送用機械器具	46	2.9			
精密機械器具	16	1.0			
その他	147	9.2			
合 計	1,598	100.0	合 計	1,198	100.0

小 売 業			サ ー ビ ス 業		
業 種	企業数	構成比(%)	業 種	企業数	構成比(%)
各種商品	67	3.1	飲食店（一般・遊興）	874	30.3
織物・衣服・身の回り品	222	10.3	宿泊業	245	8.5
飲食料品	957	44.3	運送業	95	3.3
自動車・自転車	90	4.2	自動車整備業	361	12.5
家具・建具・じゅう器	178	8.2	洗濯・理美容業	771	26.8
その他	648	30.0	その他	536	18.6
合 計	2,162	100.0	合 計	2,882	100.0

(2) 従業員数別企業数

従 業 員	製 造 業		建 設 業		小 売 業		サ ー ビ ス 業	
	企業数	構成比(%)	企業数	構成比(%)	企業数	構成比(%)	企業数	構成比(%)
0～ 2人	709	44.3	552	46.1	1,726	79.8	2,143	74.4
3～ 5	320	20.0	287	24.0	331	15.3	453	15.7
6～ 10	230	14.4	179	14.9	70	3.2	153	5.3
11～ 20	202	12.6	129	10.8	26	1.2	81	2.8
21～ 50	104	6.5	40	3.3	9	0.4	52	1.8
51～100	23	1.4	9	0.8				
101～300	11	0.7	2	0.2				
合 計	1,598	100.0	1,198	100.0	2,162	100.0	2,882	100.0

このうちサービス業は、4-6月期以降、他の分野と比べても一番低い水準に留まっている（マイナス幅が大きい）。

当期の経営上の問題点としては、4業種全てで「需要の停滞」を1番の問題として挙げる経営者が3~4割を占めており、依然として厳しい需要不足が指摘されているものの、その割合は前期と比べると若干低下した。また、今回は「従業員の確保難」を指摘する割合が4業種全てで増加し、「サービス業」では前期比1.7ポイント、「製造業」で同1.1ポイント上昇しており、供給制約面の問題を指摘する経営者が少しずつ増えていることもわかった。

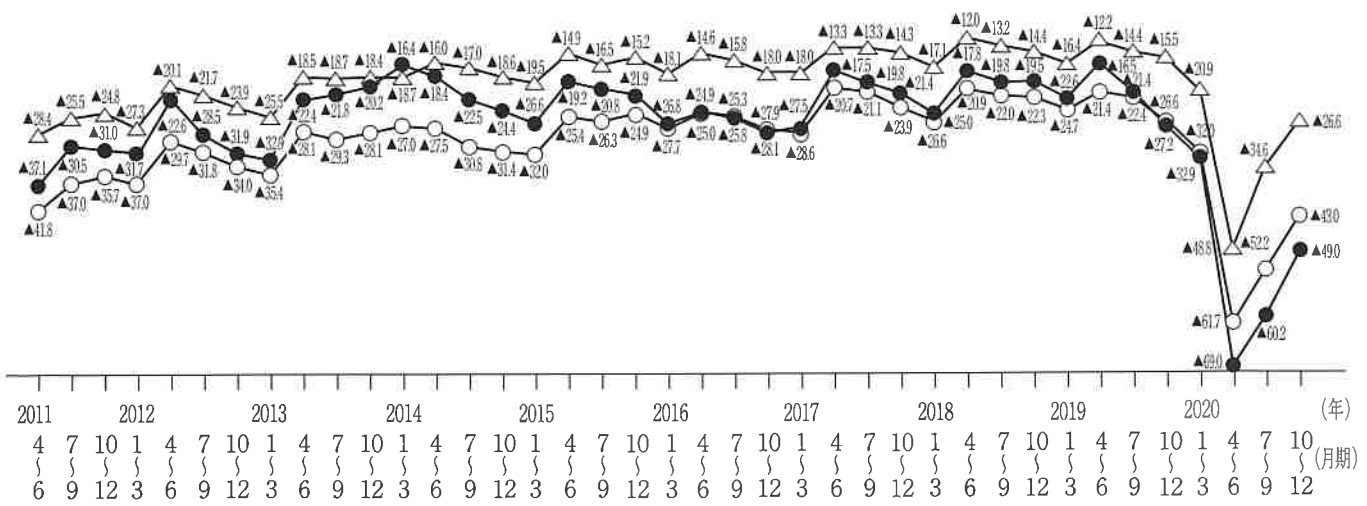
全体として今回の業況は確実に改善しているものの水準は依然としてまだ低く、中小企業にとっては引き続き厳しい状況が続いていることを調査結果は示している。加えて、新型コロナ感染拡大の第3波による影響が徐々に顕在化・深刻化しており、今後の動向と中小企業経済へ与えるマイナスの影響については注視していく必要があるだろう。最新（12月公表）の日銀短観では、先行きに関する業況DIが中小企業の非製造業において悪化しており、いずれにしても中小企業の景況を回復させるための継続的な対策が今後も求められよう。

（注）DI（景気動向指数）は各調査項目について、増加（好転）企業割合から減少（悪化）企業割合を差し引いた値を示す。

連絡先：事業環境課 堀内 TEL 03-6268-0085（直通）

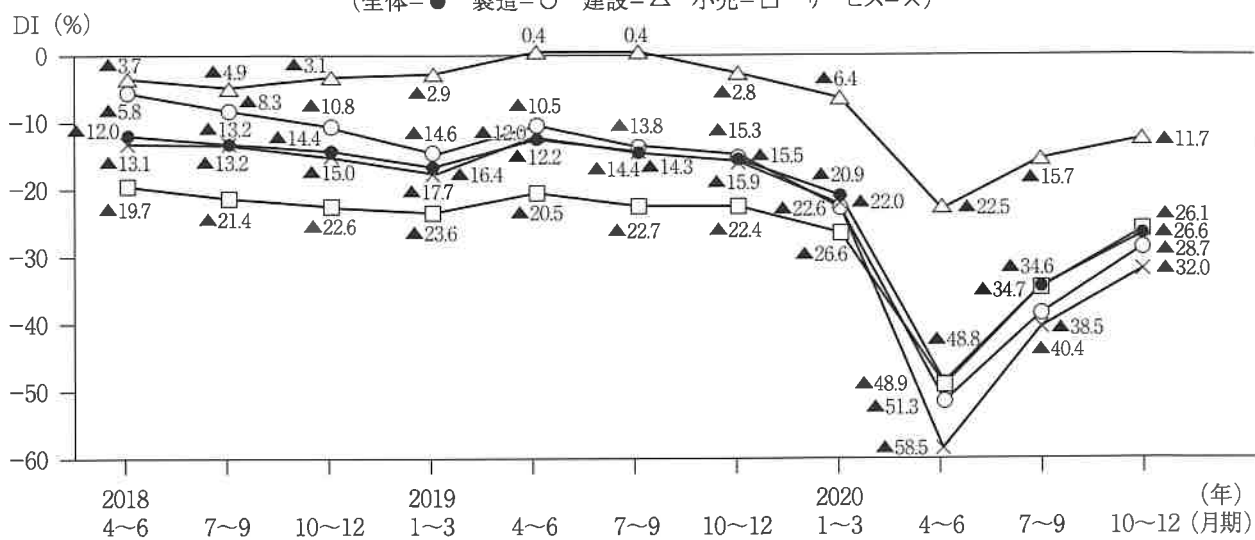
の動き —前年同期比—

資金繰り=△)

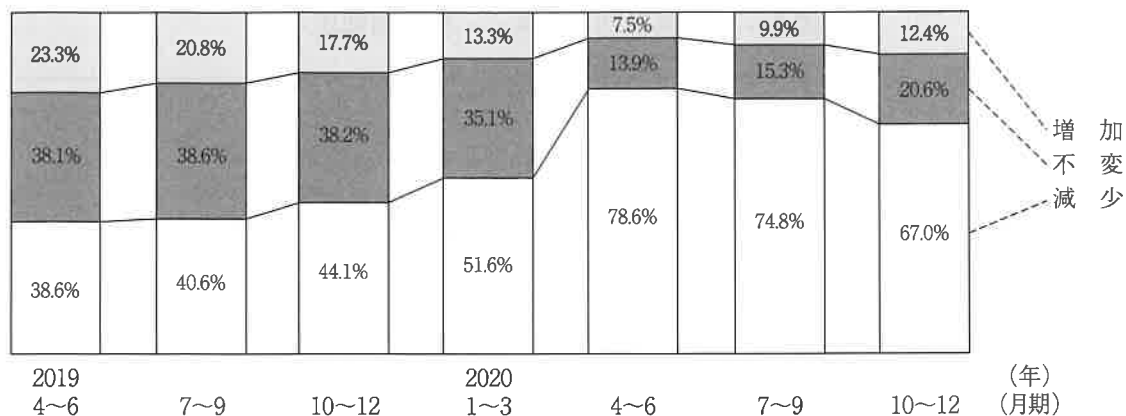


〈図1-4〉 資金繰り —前年同期比—

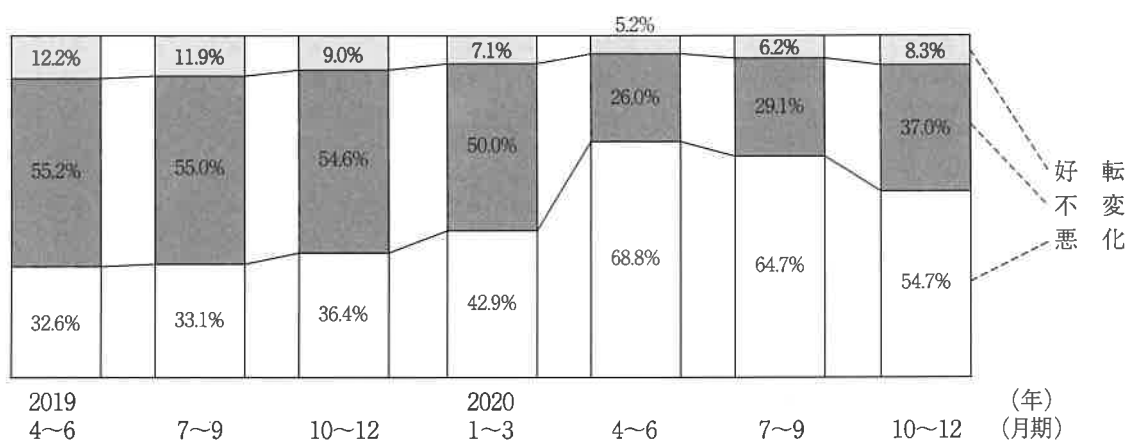
(全体=● 製造=○ 建設=△ 小売=□ サービス=×)



〈図 2 - 2〉 売上額の状況 —前年同期比—



〈図 2 - 3〉 採算の状況 —前年同期比—

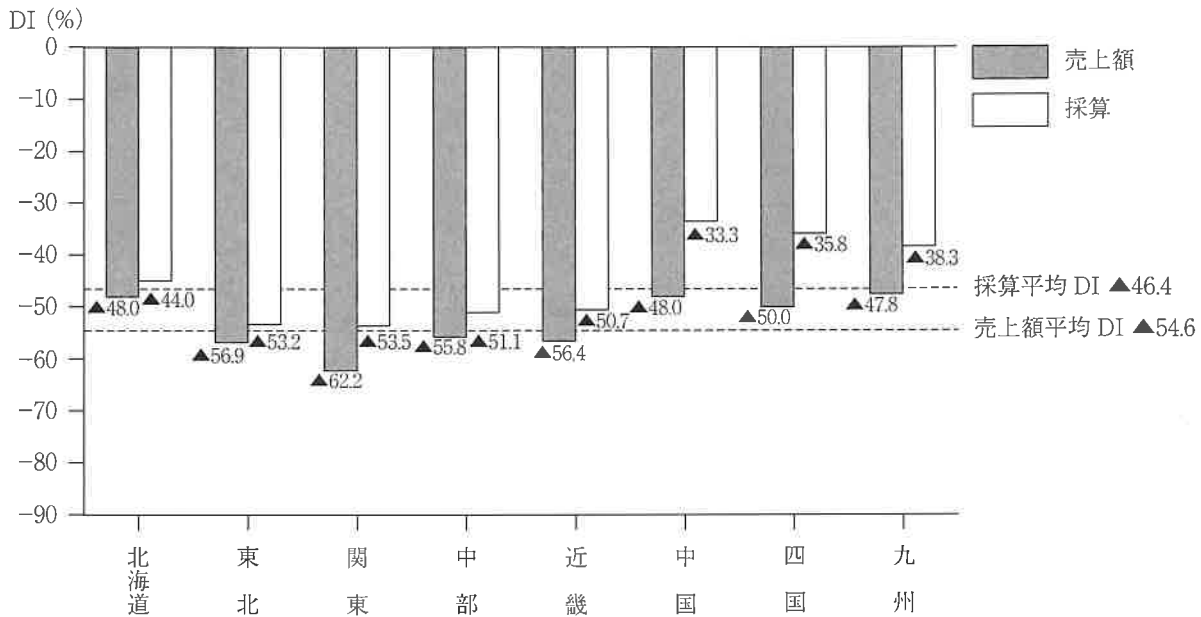


〈表 2 - 1〉 売上額推移

S 54 年 7 月～ S 55 年 6 月	月 別 推 移		期 別 推 移		
	月平均 (千円)	月別指数	期平均 (千円)	前期比 (%)	前年同期比 (%)
2018 年 1 月	14937.7	100.00	37600.9	-6.85	-3.38
2 月	11592.1	77.60			
3 月	11720.8	78.46			
4 月	14288.1	95.65	39029.7	3.80	5.02
5 月	13200.3	88.37			
6 月	12617.5	84.47			
7 月	13211.8	88.45	38718.3	-0.80	3.94
8 月	13269.9	88.83			
9 月	12514.4	83.78			
10 月	12934.1	86.59	43188.3	11.54	6.99
11 月	13923.7	93.21			
12 月	13516.9	90.49			
2019 年 1 月	15747.8	105.42	39294.3	-9.02	4.50
2 月	12024.9	80.50			
3 月	12392.7	82.96			
4 月	14876.7	99.59	39293.7	0.00	0.68
5 月	13766.9	92.16			
6 月	12566.7	84.13			
7 月	12960.2	86.76	39988.9	1.77	3.28
8 月	13806.1	92.42			
9 月	12536.9	83.93			
10 月	13645.9	91.35	40728.9	1.85	-5.69
11 月	13045.7	87.33			
12 月	12919.2	86.49			
2020 年 1 月	14764.1	98.84	37541.2	-7.83	-4.46
2 月	11832.8	79.21			
3 月	11595.3	77.62			
4 月	14113.0	94.48	35802.0	-4.63	-8.89
5 月	12693.8	84.98			
6 月	10811.5	72.38			
7 月	12296.7	82.32	37477.2	4.68	-6.28
8 月	12553.0	84.04			
9 月	11690.7	78.26			
10 月	13233.4	88.59	39275.9	4.80	-3.57
11 月	13317.6	89.15			
12 月	12561.7	84.09			
	13396.7	89.68			

3. 地区別の状況

〈図2-4〉地区別状況（売上額・採算） 一前年同期比一



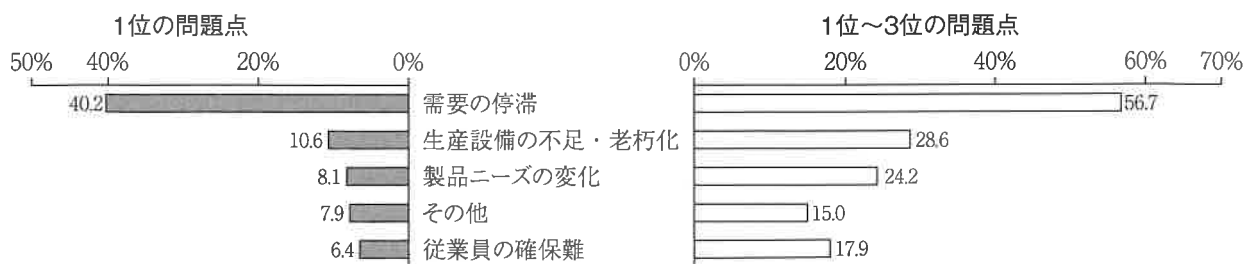
〈表2-3〉地区別の動き（売上額・採算） 一前年同期比一

(DI)

地区	項目	2018年				2019年				2020年				対前期
		1~3	4~6	7~9	10~12	1~3	4~6	7~9	10~12	1~3	4~6	7~9	10~12	
全体	売上額	▲14.3	▲5.8	▲10.8	▲10.9	▲18.4	▲15.3	▲19.8	▲26.4	▲38.3	▲71.1	▲64.9	▲54.6	+10.3
	採算	▲16.7	▲12.0	▲13.3	▲14.6	▲21.1	▲20.4	▲21.2	▲27.4	▲35.8	▲63.6	▲58.5	▲46.4	+12.1
北海道	売上額	▲25.0	+12.2	+2.1	±0.0	▲13.9	±0.0	+6.3	▲8.0	▲36.2	▲65.4	▲45.0	▲48.0	▲3.0
	採算	▲23.3	▲6.1	▲4.2	▲22.2	▲18.6	▲4.1	▲4.4	▲14.3	▲27.7	▲57.2	▲41.7	▲44.0	▲2.3
東北	売上額	▲16.0	▲19.0	▲23.1	▲20.5	▲38.0	▲31.1	▲30.4	▲40.6	▲42.0	▲81.0	▲69.0	▲56.9	+12.1
	採算	▲18.0	▲23.5	▲26.1	▲24.4	▲33.0	▲37.0	▲31.3	▲40.1	▲45.9	▲68.5	▲63.0	▲53.2	+9.8
関東	売上額	▲11.8	▲1.1	▲7.6	▲12.3	▲19.1	▲21.9	▲24.4	▲28.4	▲36.2	▲67.1	▲67.0	▲62.2	+4.8
	採算	▲15.8	▲6.6	▲6.6	▲12.7	▲23.6	▲23.4	▲23.3	▲27.9	▲36.4	▲62.6	▲60.6	▲53.5	+7.1
中部	売上額	▲7.1	+10.1	+8.1	+1.6	▲10.2	▲17.9	▲16.3	▲30.5	▲43.0	▲73.1	▲72.0	▲55.8	+16.2
	採算	▲12.7	▲12.9	▲11.3	▲10.8	▲18.9	▲26.9	▲21.4	▲31.7	▲40.2	▲64.3	▲62.4	▲51.1	+11.3
近畿	売上額	▲12.0	▲10.7	▲12.4	▲10.8	▲15.4	▲11.4	▲20.9	▲31.6	▲44.3	▲76.0	▲62.1	▲56.4	+5.7
	採算	▲18.6	▲13.8	▲10.4	▲9.6	▲16.1	▲14.8	▲22.7	▲26.5	▲40.2	▲69.8	▲61.0	▲50.7	+10.3
中国	売上額	▲21.5	▲3.3	▲15.7	±0.0	▲8.0	▲8.4	▲9.6	▲25.3	▲32.5	▲69.2	▲64.8	▲48.0	+16.8
	採算	▲19.6	▲7.8	▲15.8	▲8.5	▲13.2	▲13.0	▲10.2	▲21.6	▲24.0	▲61.8	▲56.6	▲33.3	+23.3
四国	売上額	▲25.0	▲17.4	▲25.5	▲27.0	▲13.1	▲4.0	▲16.2	▲18.0	▲35.8	▲61.1	▲63.3	▲50.0	+13.3
	採算	▲27.8	▲19.1	▲23.3	▲23.2	▲19.7	▲13.9	▲20.0	▲21.5	▲27.6	▲56.1	▲50.8	▲35.8	+15.0
九州	売上額	▲12.0	▲9.8	▲9.6	▲12.5	▲20.8	▲8.3	▲20.1	▲13.2	▲35.5	▲70.5	▲60.4	▲47.8	+12.6
	採算	▲9.9	▲9.8	▲12.1	▲15.8	▲20.8	▲14.5	▲19.8	▲23.5	▲33.0	▲60.8	▲54.0	▲38.3	+15.7

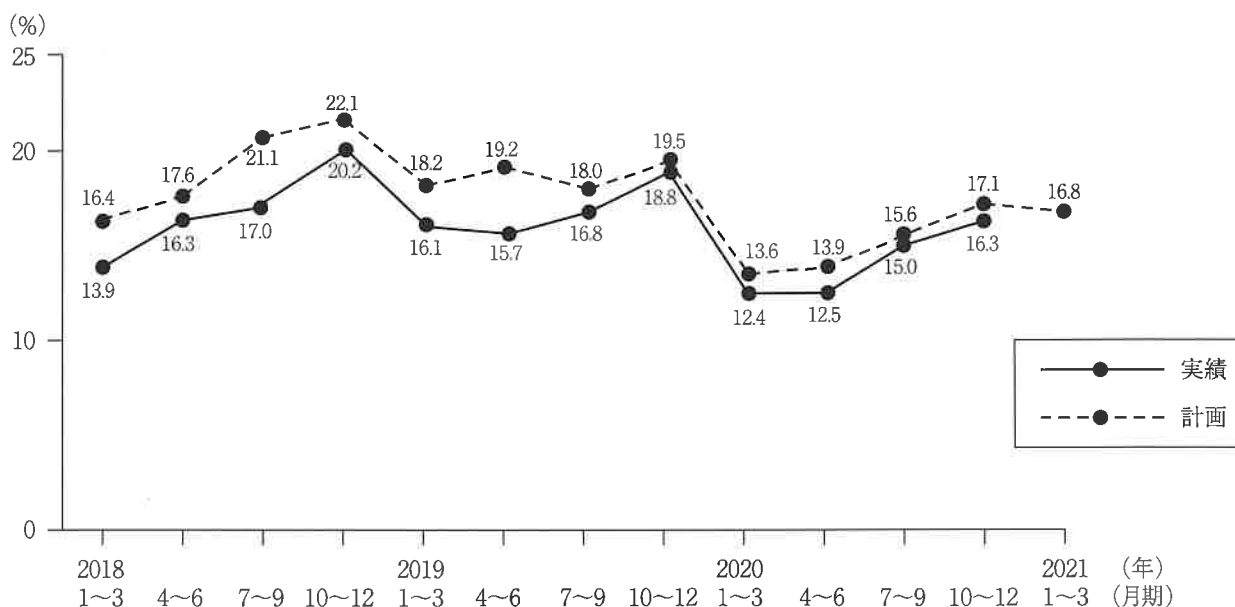
6. 経営上の問題点

〈図2-6〉経営上の問題点の状況（1位と1位～3位）



7. 設備投資の状況

〈図2-7〉設備投資の状況（実績・計画）

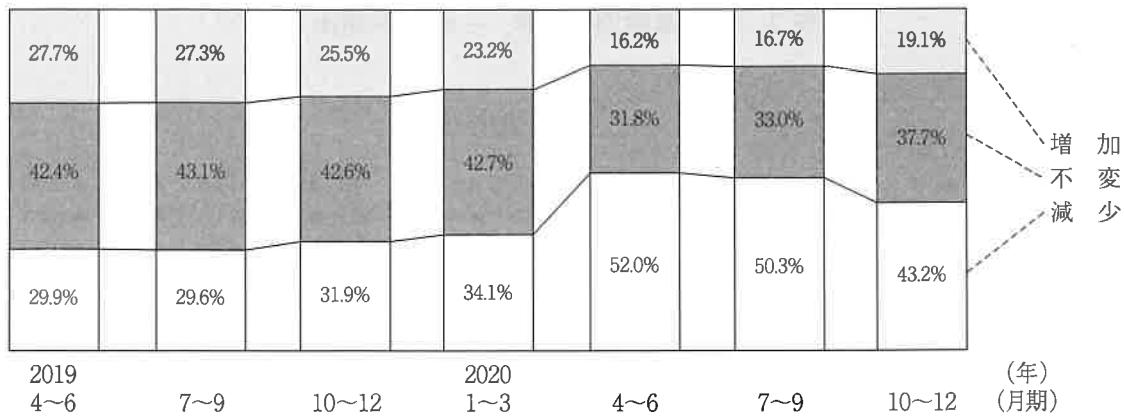


〈表2-6〉設備投資内訳

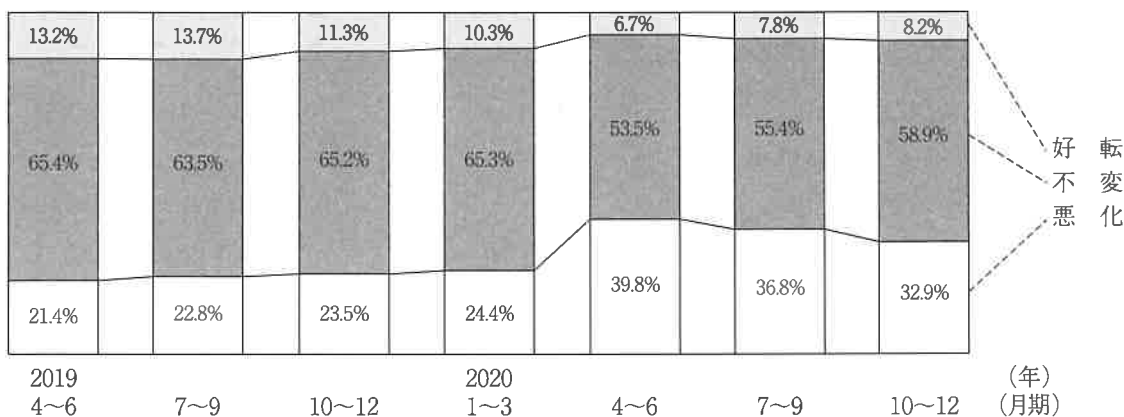
(%、上段：実施、下段：計画)

	2019年		2020年				2021年	
	7~9	10~12	1~3	4~6	7~9	10~12	1~3	
実施した	工場建物	16.8	18.8	12.4	12.5	15.0	16.3	16.8
	生産設備	18.0	19.5	13.6	13.9	15.6	17.1	
計画している	土地	3.0	2.7	5.6	5.1	2.9	4.6	4.8
	工場建物	3.8	2.6	6.5	5.5	4.9	3.7	
	生産設備	15.4	11.4	11.2	14.6	13.4	11.1	13.0
	車両・運搬具	16.0	12.2	13.0	18.6	11.3	9.9	
	付帯施設	48.3	60.9	53.3	45.5	54.4	55.2	69.1
	OA機器	61.3	68.5	61.1	63.2	66.8	69.9	
	福利厚生施設	19.1	14.5	14.2	16.7	20.9	17.2	9.3
	その他	17.8	14.1	14.8	13.2	13.0	10.3	
	実施していない	10.5	11.1	12.7	11.6	9.6	12.6	8.2
	計画していない	13.2	8.7	9.3	9.1	13.8	12.1	
実施していない	24.7	23.2	24.4	24.2	18.4	19.5	17.5	
	23.3	18.6	21.3	16.8	18.6	18.0		
計画していない	3.0	3.0	4.6	5.6	3.8	4.6	2.6	
	3.8	3.5	6.5	2.3	3.2	4.4		
実施していない	6.0	7.7	8.1	11.1	8.8	8.8	4.5	
	5.9	5.8	7.4	4.5	8.5	8.1		
実施していない	83.2	81.2	87.6	87.5	85.0	83.7	83.2	
計画していない	82.0	80.5	86.4	86.1	84.4	82.9		

〈図3-2〉完成工事額 ー前年同期比ー



〈図3-3〉採算の動き ー前年同期比ー



〈表3-1〉売上額推移

S 54年7月～ S 55年6月	月 別 推 移		期 別 推 移		
	月平均(千円)	月別指数	期平均(千円)	前期比(%)	前年同期比(%)
2018年1月	14128.4	100.00			
2月	9096.5	64.38			
3月	10833.5	76.68	40285.5	2.02	0.79
4月	20355.5	144.07			
5月	15173.1	107.39			
6月	11220.5	79.42	38315.7	-4.89	18.52
7月	11922.1	84.38			
8月	11130.4	78.78			
9月	10152.2	71.86	33036.5	-13.78	-1.58
10月	11753.8	83.19			
11月	12394.0	87.72			
12月	11291.1	79.92	39193.1	18.64	-0.75
2019年1月	15508.0	109.76			
2月	10514.3	74.42			
3月	11178.4	79.12	42186.8	7.64	4.72
4月	20494.2	145.06			
5月	14554.1	103.01			
6月	9763.5	69.11	37049.9	-12.18	-3.30
7月	12732.3	90.12			
8月	13496.0	95.52			
9月	12219.1	86.49	41783.6	12.78	26.48
10月	16068.4	113.73			
11月	11951.6	84.59			
12月	12542.3	88.77	38780.4	-7.19	-1.05
2020年1月	14286.5	101.12			
2月	10154.0	71.87			
3月	10101.7	71.50	41167.8	6.16	-2.42
4月	20912.1	148.01			
5月	15389.2	108.92			
6月	9814.8	69.47	39204.4	-4.77	5.82
7月	14000.4	99.09			
8月	10944.1	77.46			
9月	11408.4	80.75	35229.7	-10.14	-15.69
10月	12877.2	91.14			
11月	11831.4	83.74			
12月	10244.8	72.51	35288.8	0.17	-9.00
1月	13212.6	93.52			

〈表3-3〉地区別の動き（完成工事額・採算） —前年同期比—

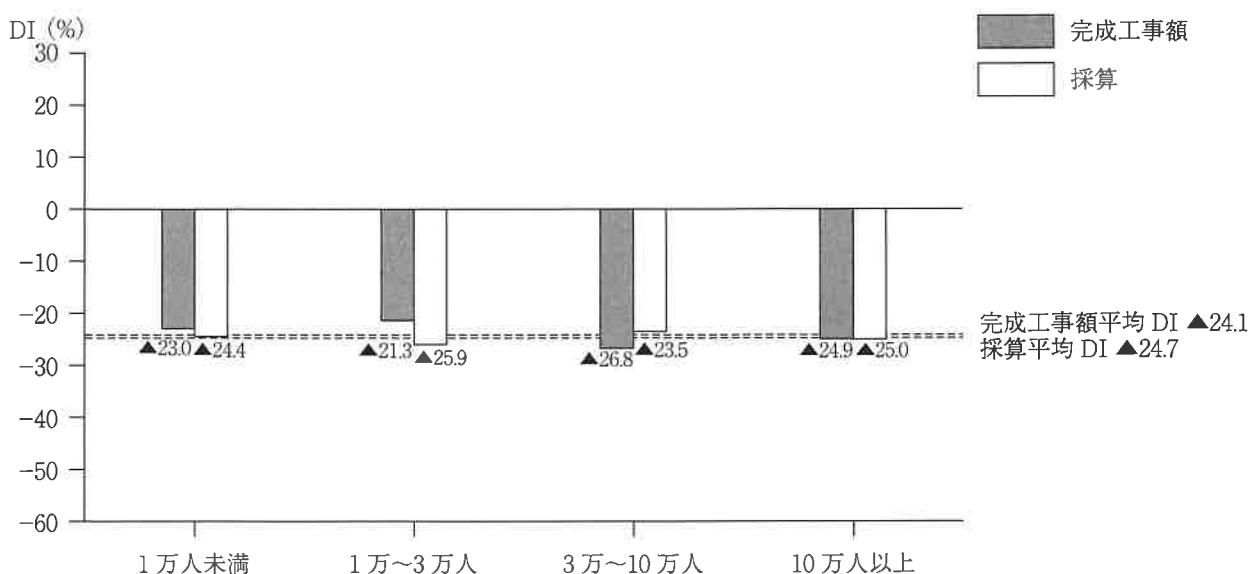
(DI)

地区	項目	2018年				2019年				2020年				対前期
		1～3	4～6	7～9	10～12	1～3	4～6	7～9	10～12	1～3	4～6	7～9	10～12	
全体	完成工事額	▲9.7	▲9.2	▲9.7	▲4.0	▲3.1	▲2.2	▲2.3	▲6.4	▲10.9	▲35.8	▲33.6	▲24.1	+9.5
	採算	▲14.3	▲11.2	▲14.3	▲9.9	▲10.0	▲8.2	▲9.1	▲12.2	▲14.1	▲33.1	▲29.0	▲24.7	+4.3
北海道	完成工事額	▲11.7	±0.0	+4.6	+2.3	▲7.0	+2.2	▲15.6	▲6.5	▲11.6	▲28.9	▲44.8	±0.0	+44.8
	採算	▲9.1	▲17.8	▲16.3	▲16.3	+4.6	▲10.9	▲8.9	▲17.4	±0.0	▲20.0	▲19.2	▲13.1	+6.1
東北	完成工事額	▲21.5	▲25.8	▲26.4	▲20.0	▲28.5	▲20.2	▲21.5	▲19.6	▲19.4	▲39.8	▲33.3	▲31.7	+1.6
	採算	▲25.7	▲21.0	▲19.6	▲20.0	▲24.3	▲18.2	▲22.8	▲21.6	▲26.6	▲39.2	▲33.4	▲29.6	+3.8
関東	完成工事額	▲5.2	▲15.8	▲11.6	▲4.8	+2.5	▲1.9	+6.6	+0.7	▲1.1	▲27.1	▲19.7	▲21.9	▲2.2
	採算	▲10.9	▲10.7	▲16.2	▲9.8	▲8.3	▲5.9	▲7.0	▲8.1	▲4.4	▲26.2	▲24.2	▲27.2	▲3.0
中部	完成工事額	▲13.4	▲12.0	▲11.7	▲1.7	▲3.4	▲2.4	▲4.7	▲4.1	▲17.5	▲50.0	▲43.4	▲28.8	+14.6
	採算	▲21.5	▲8.4	▲16.9	▲10.8	▲8.4	▲6.5	▲2.4	▲9.6	▲25.4	▲38.1	▲35.4	▲26.0	+9.4
近畿	完成工事額	▲13.0	▲2.9	▲5.2	▲2.8	▲0.6	▲1.7	▲3.5	▲9.9	▲22.1	▲46.2	▲40.0	▲31.2	+8.8
	採算	▲21.8	▲13.7	▲17.7	▲12.0	▲12.7	▲13.8	▲12.8	▲16.1	▲24.4	▲43.7	▲32.9	▲30.6	+2.3
中国	完成工事額	▲17.4	▲7.5	▲5.6	±0.0	+6.9	+2.7	+2.7	+4.2	+4.8	▲21.4	▲37.9	▲23.7	+14.2
	採算	▲20.7	▲14.4	▲6.2	▲6.9	▲4.2	▲11.9	▲2.7	▲10.3	▲3.5	▲25.5	▲23.8	▲22.7	+1.1
四国	完成工事額	▲15.8	+5.0	▲12.6	▲3.8	▲5.0	▲5.2	▲3.9	▲10.4	▲16.7	▲38.9	▲44.9	▲33.3	+11.6
	採算	+1.3	▲1.3	▲17.5	▲6.3	▲12.5	▲10.3	▲10.3	▲14.1	▲18.0	▲35.1	▲28.2	▲22.1	+6.1
九州	完成工事額	+7.5	▲0.5	▲2.0	+2.6	+0.5	+7.3	+2.1	▲10.7	▲12.9	▲37.4	▲30.6	▲14.0	+16.6
	採算	▲1.0	▲4.6	▲7.1	▲2.0	▲7.1	+4.1	▲6.7	▲8.7	▲11.2	▲32.7	▲30.9	▲16.3	+14.6

建設業

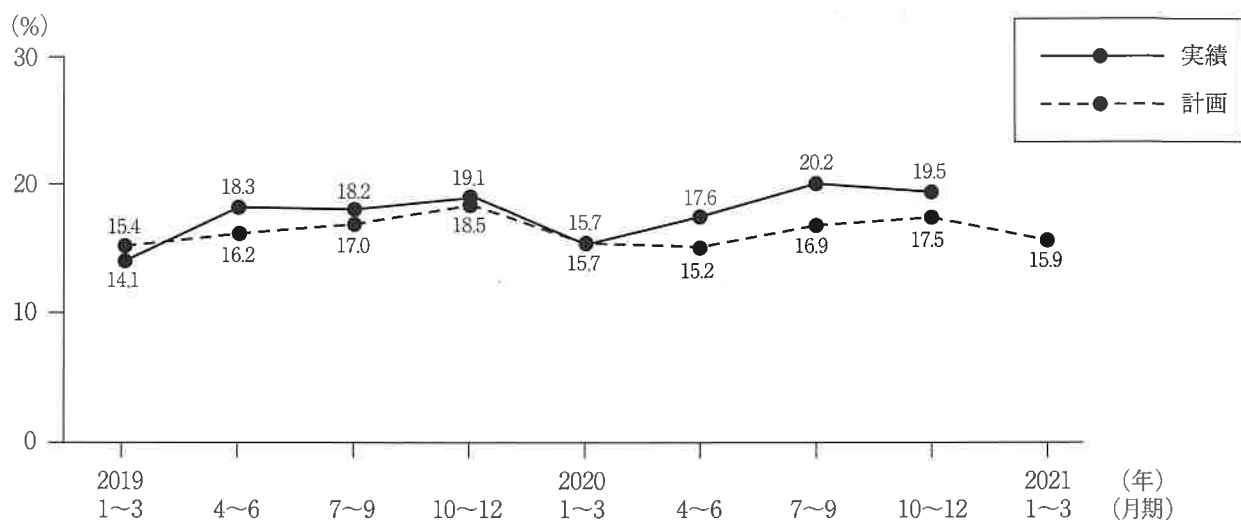
4. 人口規模別の状況

〈図3-5〉人口規模別状況（完成工事額・採算） —前年同期比—



7. 設備投資の状況

〈図3-7〉設備投資の状況（実績・計画）



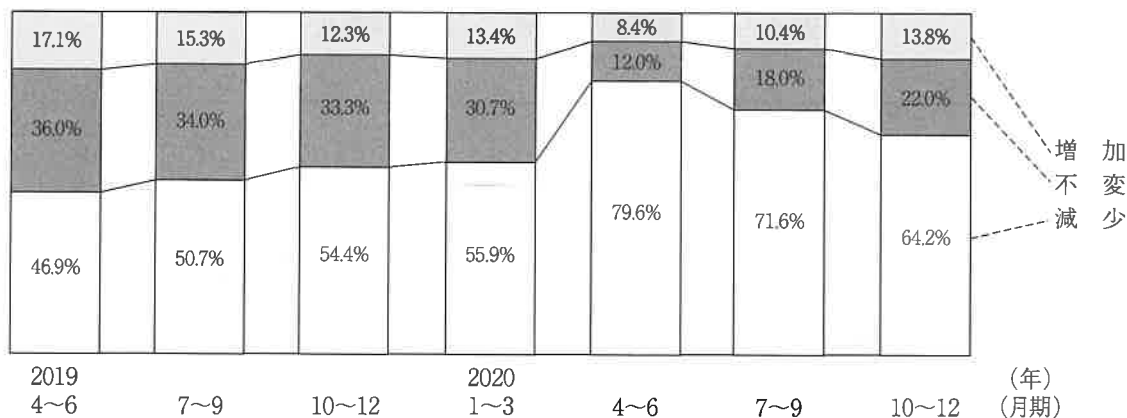
建設業

〈表3-6〉設備投資内訳

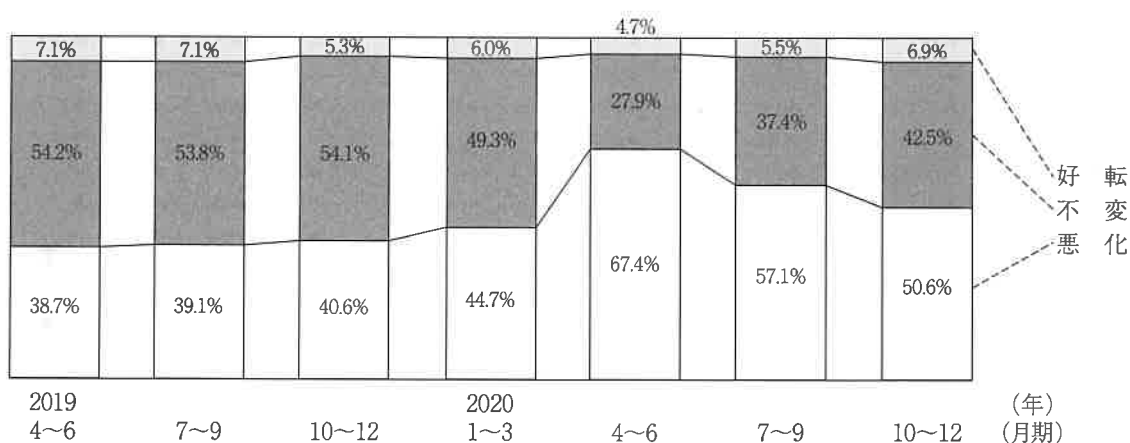
(%、上段：実施、下段：計画)

	2019年		2020年				2021年	
	7~9	10~12	1~3	4~6	7~9	10~12	1~3	
実施した	土地	18.2	19.1	15.7	17.6	20.2	19.5	15.9
		17.0	18.5	15.7	15.2	16.9	17.5	
	建物	12.5	12.8	11.8	11.0	9.2	14.1	16.8
		20.9	18.6	19.8	18.3	20.4	20.2	
	建設機械	30.1	33.9	23.7	25.2	27.1	27.4	30.4
		32.3	33.2	25.1	26.7	31.3	34.6	
	車両・運搬具	42.1	47.1	53.8	49.0	43.7	42.3	45.0
		41.3	39.1	40.6	43.9	39.8	43.3	
	付帯施設	5.1	3.1	8.6	5.2	3.3	6.0	7.3
		8.0	5.9	4.3	10.0	9.5	7.7	
OA機器	32.9	27.3	31.2	32.4	26.7	29.5	20.9	
	25.4	30.0	25.1	23.9	20.9	16.3		
福利厚生施設	4.6	1.3	4.8	3.8	5.0	1.7	2.6	
	6.5	5.9	4.3	5.6	3.5	6.7		
その他	10.2	5.7	9.1	7.6	9.2	6.8	7.9	
	5.5	10.5	9.6	6.1	8.0	5.3		
実施していない	81.8	80.9	84.3	82.4	79.8	80.5	84.1	
計画していない	83.0	81.5	84.3	84.8	83.1	82.5	84.1	

〈図4-2〉売上額の状況 —前年同期比—



〈図4-3〉採算の状況 —前年同期比—

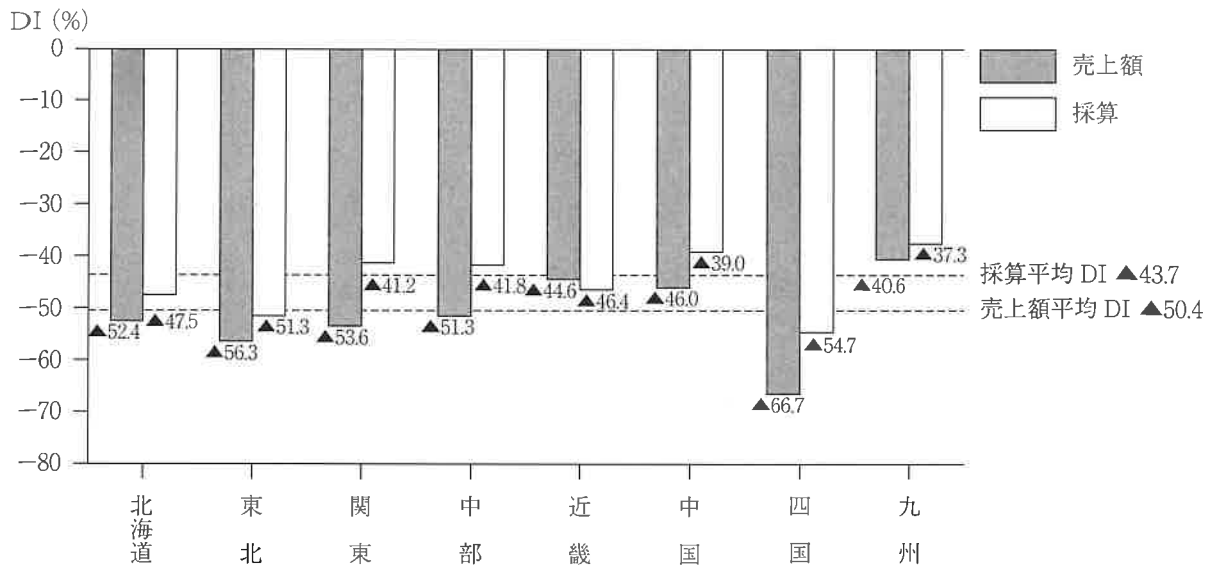


〈表4-1〉売上額推移

S 54年7月～ S 55年6月	月別推移		期別推移		
	月平均 (千円)	月別指数	期平均 (千円)	前期比 (%)	前年同期比 (%)
2018年1月	4597.4	100.00			
2月	4503.6	97.96			
3月	4503.0	97.95	14523.7	-7.51	-3.08
4月	5517.2	120.01			
5月	5084.8	110.60			
6月	4813.2	104.69	14504.5	-0.13	-0.13
7月	4606.5	100.20			
8月	4822.9	104.91			
9月	4914.1	106.89	15246.7	5.12	4.89
10月	5509.7	119.84			
11月	5279.0	114.83			
12月	5050.2	109.85	16535.5	8.45	5.30
2019年1月	6206.3	135.00			
2月	4373.8	95.14			
3月	4296.7	93.46	14146.3	-14.45	-2.60
4月	5475.8	119.11			
5月	4860.9	105.73			
6月	4657.4	101.30	15570.8	10.07	7.35
7月	6052.6	131.65			
8月	7712.6	167.76			
9月	5126.7	111.51	17617.4	13.14	15.55
10月	4778.1	103.93			
11月	4326.4	94.11			
12月	4484.0	97.53	14586.0	-17.21	-11.79
2020年1月	5775.7	125.63			
2月	4406.9	95.86			
3月	4295.6	93.44	13933.4	-4.47	-1.51
4月	5230.8	113.78			
5月	4372.8	95.12			
6月	4070.2	88.53	12969.6	-6.92	-16.71
7月	4526.6	98.46			
8月	4546.8	98.90			
9月	4626.3	100.63	15149.9	16.81	-14.01
10月	5976.8	130.00			
11月	5780.1	125.73			
12月	5582.7	121.43	18177.4	19.98	24.62
	6814.5	148.23			

3. 地区別の状況

〈図4-4〉地区別状況（売上額・採算） —前年同期比—

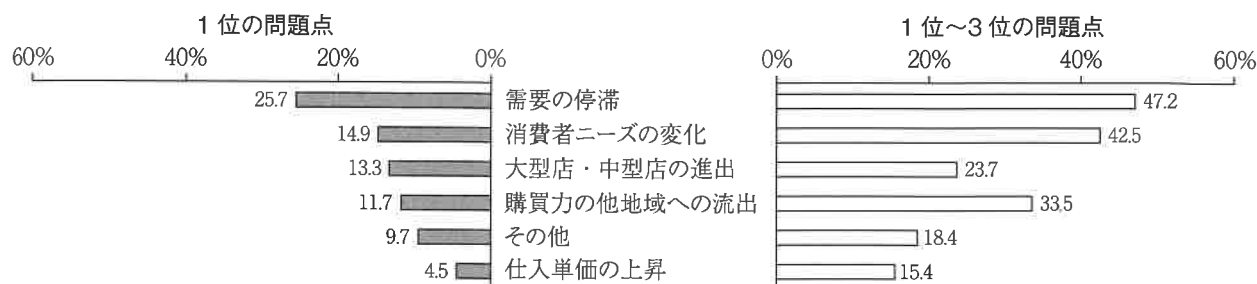


〈表4-3〉地区別の動き（売上額・採算） —前年同期比—

地区	項目	(DI)												
		2018年				2019年				2020年				対前期
		1~3	4~6	7~9	10~12	1~3	4~6	7~9	10~12	1~3	4~6	7~9	10~12	
全体	売上額	▲38.9	▲31.0	▲30.9	▲32.2	▲37.9	▲29.8	▲35.4	▲42.1	▲42.5	▲71.2	▲61.2	▲50.4	+10.8
	採算	▲36.7	▲30.8	▲31.7	▲32.5	▲33.0	▲31.6	▲32.0	▲35.2	▲38.7	▲62.7	▲51.6	▲43.7	+7.9
北海道	売上額	▲39.7	▲37.6	▲32.0	▲38.4	▲46.4	▲33.7	▲34.1	▲42.2	▲45.6	▲67.5	▲64.4	▲52.4	+12.0
	採算	▲39.7	▲37.7	▲36.8	▲32.9	▲29.6	▲30.0	▲41.5	▲37.4	▲53.6	▲67.5	▲61.5	▲47.5	+14.0
東北	売上額	▲42.4	▲39.6	▲34.4	▲43.7	▲47.0	▲42.6	▲45.1	▲54.3	▲57.3	▲74.6	▲64.0	▲56.3	+7.7
	採算	▲39.8	▲39.9	▲36.9	▲43.7	▲41.3	▲40.9	▲42.9	▲44.8	▲50.2	▲67.6	▲54.5	▲51.3	+3.2
関東	売上額	▲38.4	▲31.6	▲32.1	▲30.4	▲41.6	▲26.1	▲34.1	▲42.9	▲40.3	▲69.1	▲62.2	▲53.6	+8.6
	採算	▲35.3	▲31.0	▲31.2	▲29.7	▲34.6	▲30.9	▲30.8	▲34.9	▲39.1	▲61.3	▲53.4	▲41.2	+12.2
中部	売上額	▲40.2	▲24.2	▲25.6	▲27.5	▲19.0	▲18.7	▲30.9	▲40.3	▲39.7	▲73.1	▲63.8	▲51.3	+12.5
	採算	▲38.8	▲25.3	▲28.1	▲29.8	▲26.9	▲27.9	▲26.6	▲34.7	▲35.7	▲62.6	▲51.6	▲41.8	+9.8
近畿	売上額	▲41.0	▲23.2	▲26.3	▲27.9	▲30.8	▲34.9	▲38.4	▲43.0	▲41.2	▲70.6	▲57.7	▲44.6	+13.1
	採算	▲38.2	▲27.2	▲30.2	▲31.3	▲32.9	▲35.7	▲35.8	▲35.7	▲37.4	▲63.5	▲49.8	▲46.4	+3.4
中国	売上額	▲41.1	▲28.0	▲28.7	▲30.3	▲36.0	▲20.3	▲24.7	▲37.2	▲41.1	▲70.3	▲61.6	▲46.0	+15.6
	採算	▲35.7	▲28.9	▲27.3	▲28.1	▲28.9	▲26.4	▲24.0	▲29.2	▲34.2	▲57.3	▲48.0	▲39.0	+9.0
四国	売上額	▲43.0	▲38.5	▲38.9	▲42.5	▲46.7	▲42.4	▲41.8	▲47.3	▲47.7	▲74.8	▲65.2	▲66.7	▲1.5
	採算	▲41.2	▲32.7	▲35.7	▲36.3	▲38.3	▲40.8	▲40.0	▲44.1	▲39.2	▲69.2	▲52.7	▲54.7	▲2.0
九州	売上額	▲30.4	▲32.2	▲31.3	▲28.4	▲39.9	▲29.0	▲35.9	▲33.0	▲35.9	▲70.4	▲56.2	▲40.6	+15.6
	採算	▲30.9	▲29.2	▲32.1	▲32.4	▲29.5	▲24.3	▲26.2	▲28.5	▲32.4	▲60.5	▲48.3	▲37.3	+11.0

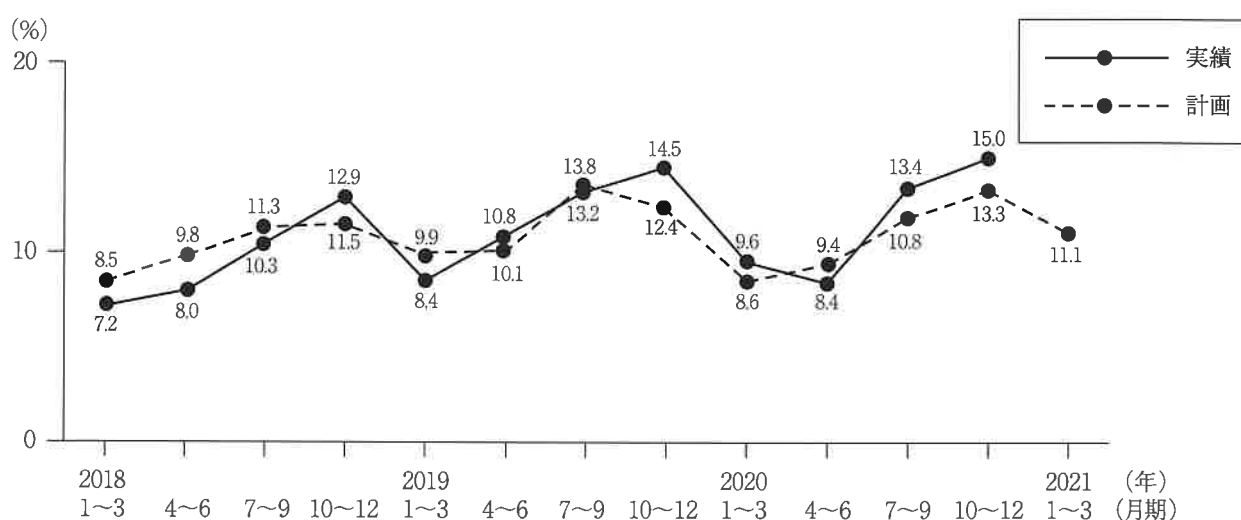
6. 経営上の問題点

〈図4-6〉経営上の問題点の状況（1位と1位～3位）



7. 設備投資の状況

〈図4-7〉設備投資の状況（実績・計画）

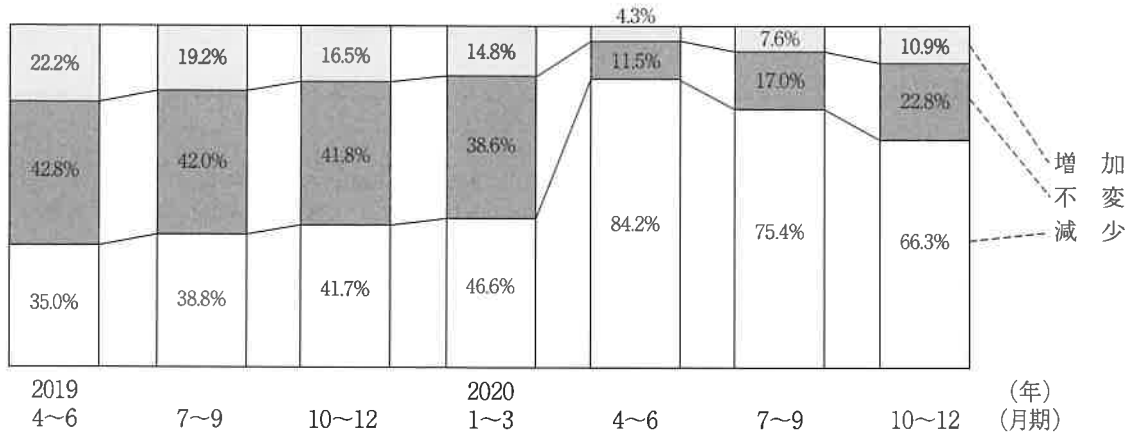


〈表4-6〉設備投資内訳

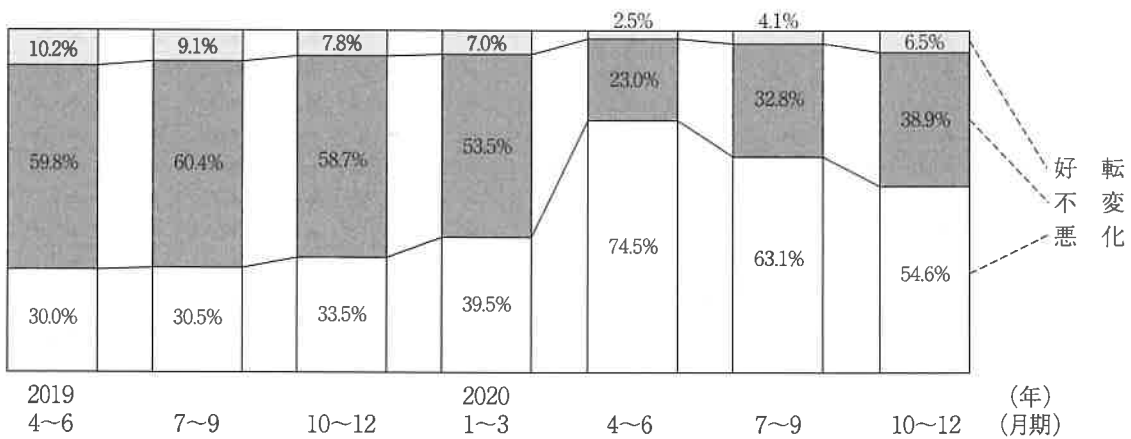
(%、上段：実施、下段：計画)

		2019年		2020年				2021年
		7～9	10～12	1～3	4～6	7～9	10～12	1～3
実施した	土地	13.2	14.5	9.6	8.4	13.4	15.0	
		13.8	12.4	8.6	9.4	10.8	13.3	11.1
	店舗	3.5	2.6	3.4	2.2	2.4	4.0	
		3.0	3.0	3.8	5.4	3.4	6.6	4.6
	販売設備	20.0	25.3	18.8	21.0	21.0	17.0	
		21.5	24.4	20.0	29.9	28.4	23.3	28.3
	車両・運搬具	28.1	31.7	22.7	24.3	29.6	28.4	
		32.2	29.3	27.0	31.4	37.1	32.1	27.9
付帯施設	21.4	16.7	16.9	23.2	20.3	22.5		
	15.8	16.7	21.6	20.1	15.9	16.7	22.1	
OA機器	16.5	12.2	12.6	12.2	18.9	15.7		
	14.4	11.9	16.8	12.7	15.5	18.8	11.7	
福利厚生施設	28.1	29.2	34.3	26.5	19.6	19.1		
	26.2	24.8	21.1	13.7	18.5	18.1	22.5	
その他	1.4	1.3	1.0	3.3	2.7	2.2		
	0.7	1.5	2.2	1.0	1.3	3.1	0.8	
実施していない	11.9	9.3	8.7	13.3	17.5	16.0		
	14.8	14.8	15.7	12.7	13.8	15.7	14.6	
計画していない	86.8	85.5	90.4	91.6	86.6	85.0		
	86.2	87.6	91.4	90.6	89.2	86.7	88.9	

〈図5-2〉売上額の状況 —前年同期比—



〈図5-3〉採算の状況 —前年同期比—



〈表5-1〉売上額推移

S 54年7月～ S 55年6月	月 別 推 移		期 別 推 移		
	月平均(千円)	月別指数	期平均(千円)	前期比(%)	前年同期比(%)
2018年1月	1368.9	100.00			
2月	2803.1	204.77			
3月	2796.9	204.31	9304.9	-8.56	-5.89
4月	3705.0	270.65			
5月	3326.5	243.01			
6月	3166.7	231.33	9509.1	2.20	-2.76
7月	3016.0	220.32			
8月	3048.0	222.66			
9月	3228.9	235.87	9275.9	-2.45	-8.20
10月	2999.1	219.09			
11月	3235.3	236.34			
12月	3151.5	230.22	10062.4	8.48	-1.11
2019年1月	3675.6	268.51			
2月	2990.4	218.45			
3月	2931.7	214.17	9730.0	-3.30	4.57
4月	3807.9	278.17			
5月	3318.9	242.45			
6月	3146.0	229.82	9936.8	2.12	4.50
7月	3471.9	253.62			
8月	3309.2	241.74			
9月	3346.9	244.50	9890.0	-0.47	6.62
10月	3233.8	236.23			
11月	3083.7	225.27			
12月	3124.4	228.24	9851.6	-0.39	-2.10
2020年1月	3643.5	266.16			
2月	3146.4	229.85			
3月	2971.3	217.05	9587.5	-2.68	-1.46
4月	3469.9	253.48			
5月	2334.8	170.56			
6月	1949.0	142.38	6765.6	-29.43	-31.91
7月	2481.9	181.30			
8月	2754.2	201.20			
9月	2707.5	197.79	8279.1	22.37	-16.29
10月	2817.4	205.82			
11月	3002.8	219.36			
12月	2896.7	211.60	8881.8	7.28	-9.84
	2982.4	217.87			

サービス業

〈表5-3〉地区別の動き（売上額・採算） —前年同期比—

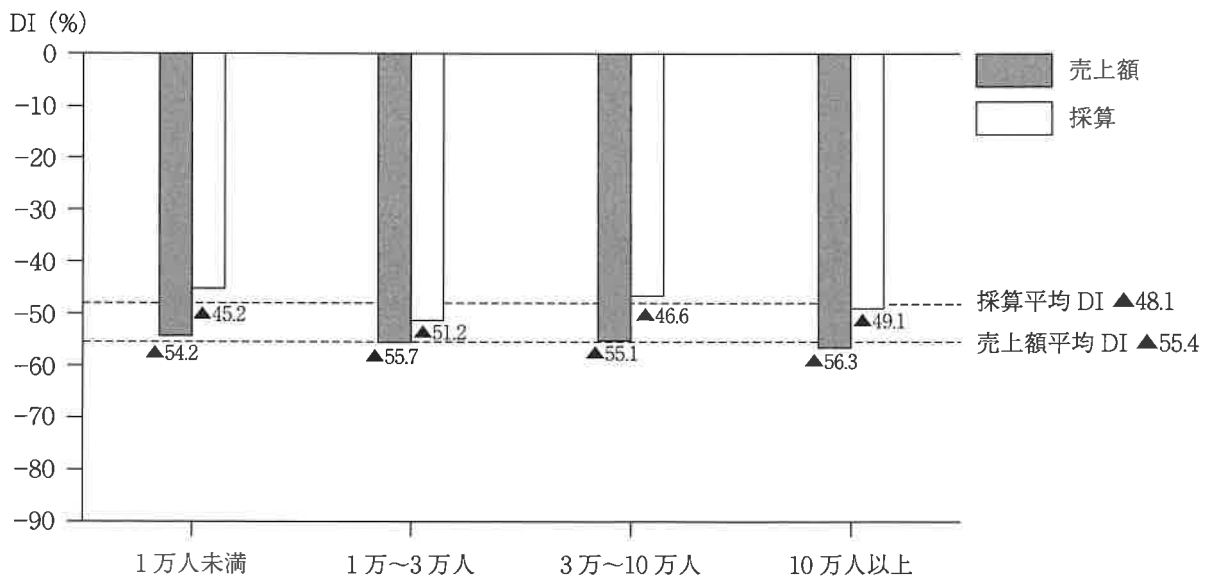
(DI)

地区	項目	2018年				2019年				2020年				対前期
		1～3	4～6	7～9	10～12	1～3	4～6	7～9	10～12	1～3	4～6	7～9	10～12	
全体	売上額	▲26.6	▲18.3	▲20.5	▲21.1	▲21.3	▲12.8	▲19.6	▲25.2	▲31.8	▲79.9	▲67.8	▲55.4	+12.4
	採算	▲29.6	▲22.1	▲22.6	▲23.9	▲26.6	▲19.8	▲21.4	▲25.7	▲32.5	▲72.0	▲59.0	▲48.1	+10.9
北海道	売上額	▲37.3	▲33.3	▲32.3	▲34.4	▲39.7	▲28.9	▲18.3	▲31.0	▲44.8	▲75.7	▲61.3	▲47.7	+13.6
	採算	▲31.7	▲31.4	▲35.6	▲38.4	▲34.4	▲31.4	▲19.7	▲34.0	▲41.8	▲71.0	▲48.0	▲52.8	▲4.8
東北	売上額	▲36.2	▲23.0	▲20.4	▲28.8	▲34.7	▲26.9	▲24.6	▲29.9	▲32.5	▲81.8	▲66.6	▲53.8	+12.8
	採算	▲36.4	▲24.6	▲26.1	▲30.5	▲35.5	▲29.5	▲28.4	▲33.5	▲38.8	▲73.5	▲57.2	▲47.8	+9.4
関東	売上額	▲24.3	▲18.7	▲15.2	▲20.2	▲22.2	▲11.8	▲23.6	▲30.1	▲37.0	▲81.7	▲69.8	▲59.2	+10.6
	採算	▲29.6	▲25.1	▲21.3	▲26.7	▲30.2	▲21.4	▲27.8	▲30.3	▲33.8	▲75.4	▲64.6	▲53.0	+11.6
中部	売上額	▲33.4	▲16.8	▲24.8	▲19.5	▲15.7	▲9.8	▲14.9	▲29.1	▲31.3	▲82.8	▲70.9	▲53.0	+17.9
	採算	▲31.7	▲21.0	▲19.6	▲20.2	▲20.1	▲15.2	▲15.4	▲26.4	▲31.4	▲70.5	▲60.6	▲46.9	+13.7
近畿	売上額	▲29.5	▲16.1	▲26.3	▲22.6	▲14.0	▲14.1	▲20.6	▲20.6	▲34.4	▲83.4	▲66.8	▲51.9	+14.9
	採算	▲32.6	▲23.7	▲26.3	▲30.2	▲25.3	▲21.1	▲21.4	▲24.1	▲35.2	▲75.8	▲58.5	▲47.6	+10.9
中国	売上額	▲29.2	▲25.2	▲27.7	▲20.7	▲25.1	▲10.6	▲18.6	▲21.3	▲23.6	▲76.6	▲63.2	▲56.5	+6.7
	採算	▲28.9	▲21.8	▲26.3	▲16.2	▲26.7	▲15.0	▲17.5	▲20.2	▲28.8	▲68.1	▲54.8	▲45.5	+9.3
四国	売上額	▲26.8	▲15.8	▲23.5	▲21.4	▲18.9	▲15.6	▲12.1	▲28.0	▲32.5	▲73.1	▲69.6	▲57.9	+11.7
	採算	▲33.1	▲19.8	▲28.8	▲20.7	▲27.2	▲20.6	▲13.8	▲24.7	▲29.5	▲63.1	▲57.5	▲43.4	+14.1
九州	売上額	▲13.6	▲11.3	▲13.5	▲14.7	▲15.7	▲2.9	▲17.4	▲14.4	▲23.8	▲77.5	▲66.5	▲54.1	+12.4
	採算	▲19.4	▲15.3	▲14.0	▲16.2	▲19.1	▲13.3	▲17.8	▲15.8	▲27.0	▲70.5	▲55.8	▲45.4	+10.4

サービス業

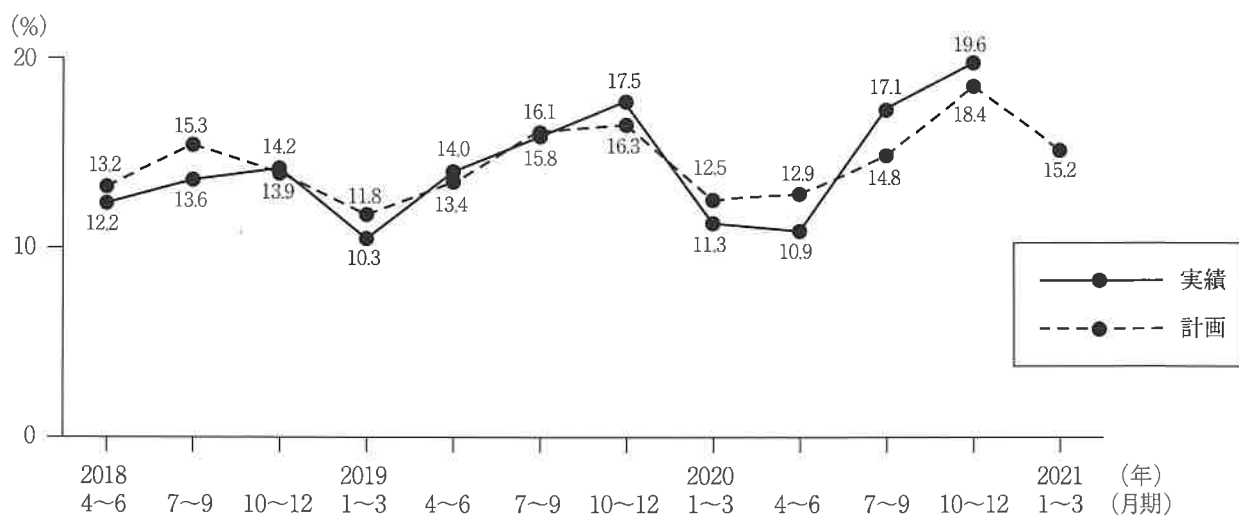
4. 人口規模別の状況

〈図5-5〉人口規模別状況（売上額・採算） —前年同期比—



7. 設備投資の状況

〈図 5 - 7〉 設備投資の状況（実績・計画）



〈表 5 - 6〉 設備投資内訳

(%、上段：実施、下段：計画)

		2020年						2021年
		7~9	10~12	1~3	4~6	7~9	10~12	1~3
実施した	土地	15.8	17.5	11.3	10.9	17.1	19.6	
		16.1	16.3	12.5	12.9	14.8	18.4	15.2
	建物	4.4	5.4	3.4	6.1	3.1	3.2	
		6.2	7.7	8.9	8.4	5.0	5.1	5.0
	サービス	16.2	17.6	13.0	15.4	14.9	15.8	
		22.0	21.5	27.1	22.2	16.4	20.8	21.0
車両・運搬具	30.1	34.5	32.7	26.6	36.0	39.6		
	35.8	32.8	28.5	34.4	38.0	40.6	37.2	
付帯施設	24.6	18.4	24.7	24.7	18.5	21.5		
	19.6	14.8	23.5	20.1	19.5	18.1	20.3	
OA機器	17.9	13.2	18.5	17.3	17.3	14.0		
	15.9	18.9	15.1	18.4	20.0	16.0	12.6	
福利厚生施設	19.9	19.8	22.8	18.3	16.9	15.8		
	20.5	21.5	18.7	15.4	19.5	13.4	17.4	
その他	0.7	1.6	1.9	0.6	1.4	1.8		
	2.6	1.7	1.7	2.7	1.0	2.3	2.7	
実施していない	15.7	16.0	9.9	13.5	19.6	18.1		
	15.9	18.0	15.9	15.4	16.9	19.6	19.2	
計画していない	84.2	82.5	88.7	89.1	82.9	80.4		
	83.9	83.7	87.5	87.1	85.2	81.6	84.8	