

# 中小企業 景況調査報告書

2021年

7月 ▶ 9月期

2021年10月

## 中小企業景況調査（2021年7月～9月期）

1. 対象期間 2021年7月～9月  
(調査時点：2021年9月1日)
2. 対象企業数 商工会地区の約8,000企業
3. 回答企業数 7,845企業（回答率98.0%）

業 種	回答企業数	構成比 (%)
製 造 業	1,592	20.3
建 設 業	1,195	15.2
小 売 業	2,166	27.6
サ ー ビ ス 業	2,892	36.9
合 計	7,845	100.0

(注1) DI（前年同期比）は、売上額（完成工事額）・採算・資金繰りについて増加（上昇、好転）企業割合から減少（低下、悪化）企業割合を差し引いた値を示します。

(注2) 「年」の表記は、特に記載がない限り平成とします。

#### 4. 分析委員名簿

(順不同、敬称略)

- |      |       |   |
|------|-------|---|
| 委 員  | 佐倉 環  | (公益社団法人 日本経済研究センター 研究本部 研究員)              |
| 委 員  | 長島 直樹 | (東洋大学 経営学部 マーケティング学科 教授)                  |
| 委 員  | 山口 修平 | (日本政策金融公庫 総合研究所 中小企業研究第1グループ 主任研究員)       |
| 委 員  | 篠崎 和也 | (日本政策金融公庫 総合研究所 小企業研究第2グループ 研究員)          |
| 委 員  | 伊原 誠  | (独立行政法人 中小企業基盤整備機構 広報・情報戦略統括室 総合情報戦略課 課長) |
| *委 員 | 土井 和雄 | (全国商工会連合会 政策推進部 事業環境課 課長)                 |
| 事務局  | 玉那覇有允 | (全国商工会連合会 政策推進部 事業環境課)                    |

(注) \*印は座長

回答企業数の内訳

(1) 業種別（中分類）企業数

製 造 業				建 設 業		
業 種	企業数	構成比(%)	業 種	企業数	構成比(%)	
食料品	409	25.7	総合工事業	648	54.2	
飲料・飼料・たばこ	60	3.8	職別工事業	330	27.6	
繊維工業	43	2.7	設備工事業	217	18.2	
衣服・その他繊維製品	76	4.8				
木材・木製品	83	5.2				
家具・装備品	75	4.7				
パルプ・紙・紙加工品	18	1.1				
印刷・同関連業	86	5.4				
化学工業	21	1.3				
プラスチック製品	55	3.5				
窯業・土石製品	68	4.3				
金属製品	167	10.5				
一般機械器具	167	10.5				
電気機械器具	54	3.4				
輸送用機械器具	49	3.1				
精密機械器具	19	1.2				
その他	142	8.9				
合 計	1,592	100.0	合 計	1,195	100.0	

小 売 業			サ ー ビ ス 業		
業 種	企業数	構成比(%)	業 種	企業数	構成比(%)
各種商品	74	3.4	飲食店（一般・遊興）	900	31.1
織物・衣服・身の回り品	220	10.2	宿泊業	251	8.7
飲食料品	942	43.5	運送業	89	3.1
自動車・自転車	90	4.2	自動車整備業	352	12.2
家具・建具・じゅう器	180	8.3	洗濯・理美容業	785	27.1
その他	660	30.5	その他	515	17.8
合 計	2,166	100.0	合 計	2,892	100.0

(2) 従業員数別企業数

従 業 員	製 造 業		建 設 業		小 売 業		サ ー ビ ス 業	
	企業数	構成比(%)	企業数	構成比(%)	企業数	構成比(%)	企業数	構成比(%)
0～ 2人	707	44.4	554	46.4	1,716	79.2	2,176	75.2
3～ 5	316	19.8	292	24.4	332	15.3	446	15.4
6～ 10	238	14.9	172	14.4	73	3.4	143	4.9
11～ 20	195	12.2	124	10.4	31	1.4	81	2.8
21～ 50	100	6.3	42	3.5	14	0.6	46	1.6
51～100	24	1.5	9	0.8				
101～300	12	0.8	2	0.2				
合 計	1,592	100.0	1,195	100.0	2,166	100.0	2,892	100.0

# [産業全体]

## 小売業・サービス業を中心に大幅後退

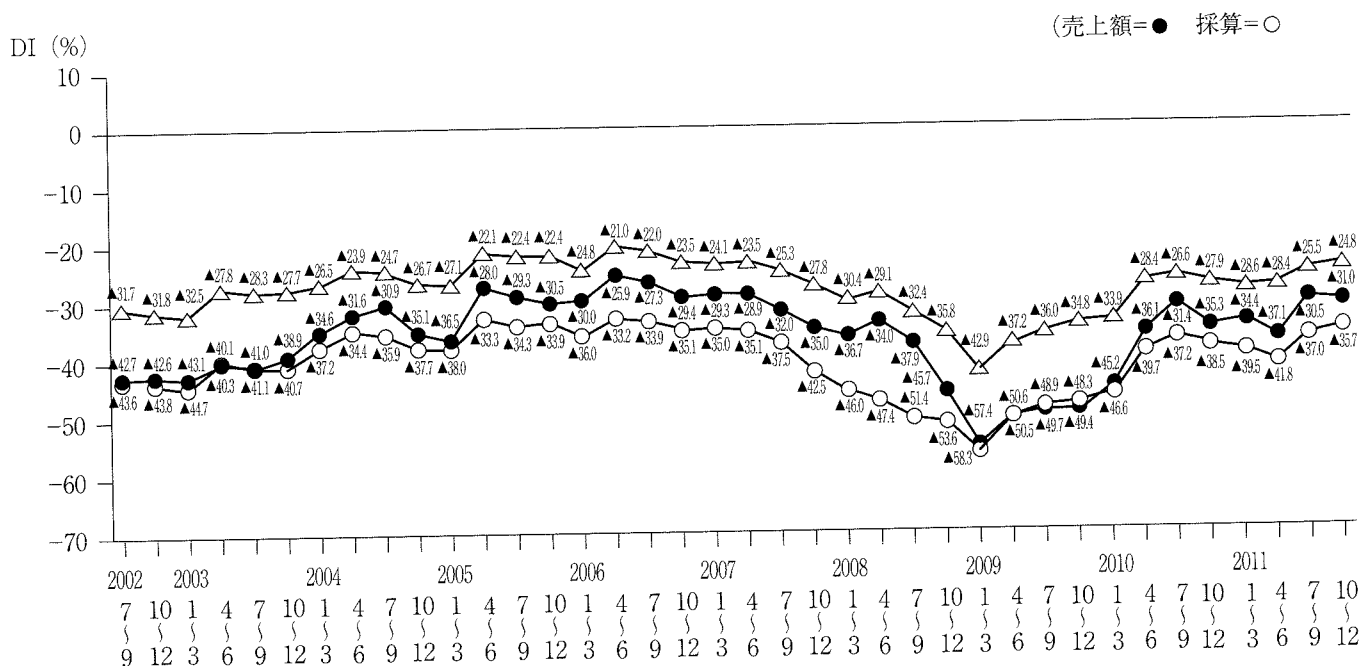
全国商工会連合会（会長：森義久）は、2021年7-9月期中小企業景況調査（約8,000企業対象、9月1日時点調査実施）の結果をとりまとめた。

2021年7-9月期の中小企業景況調査結果によると、全産業のDI（景気動向指数・前年同期比）は、売上額がマイナス32.3（前期比14.4ポイント下落）、採算（経常利益）はマイナス36.3（同8.0ポイント下落）、資金繰りはマイナス23.2（同4.8ポイント下落）となり、主要3DIがそろって悪化した。4業種（製造業・建設業・小売業・サービス業）のすべてで悪化がみられ、全体では売上額DIの悪化幅が目立つ。このため、新型コロナウイルス感染拡大に伴う需要減退が中小企業景気に重くのしかかっていると推測される。ただ、業種ごとにみると、異なる特徴も明らかになった。売上額DI（建設業は完成工事額DI）は、製造業・建設業は小動きにとどまったのに対し、小売業・サービス業は顕著に悪化した。

製造業の売上額DIは1年前と比較すると、50ポイント以上高く（マイナス幅が小さく）、製造業では需要の回復も並行していることがわかる。内訳をみると、輸出依存度の高い一般機械器具製造業、電気機械器具製造業などで大幅に改善した一方、内需との関連が強い食料品製造業などで急落した。また、海外での需給ひっ迫などを背景に、原材料コストの上昇が新たな問題として浮上している。経営上の最大の問題点では「需要の停滞」の指摘割合が約3割あり依然最多だが、同要因の指摘は1年前から大幅に減少、半面「原材料価格の高騰」が急浮上して

### 1. 主要3項目の動き

〈図1-1〉主要景況項目



いる。建設業も製造業と同様の現象がみられる。経営上の最大の問題点は昨期より「材料価格の上昇」となっており、今期も大幅に増加した。1年前と比較すると、「民間需要の停滞」「官公需要の停滞」の指摘割合が減少したのに対し、「材料価格の上昇」は19ポイントも増加している。今期、これら2業種では売上額DIよりも採算DIの下落幅が大きく、このこともコスト増が新たな課題となっていることを示唆している。

小売業とサービス業では売上額DIの大幅な悪化がみられた。小売業ではサンプル構成比の4割強を占める飲食料品小売業とともに織物・衣服・身の回り品小売業が急落している。サービス業では、飲食店（一般・遊興）、宿泊業で同様の状況に陥った。コロナ禍に伴う緊急事態宣言等の発出が広域に及んだことで、上記の業種をはじめとして広範な業種・業態・地域で需要減退を余儀なくされた。

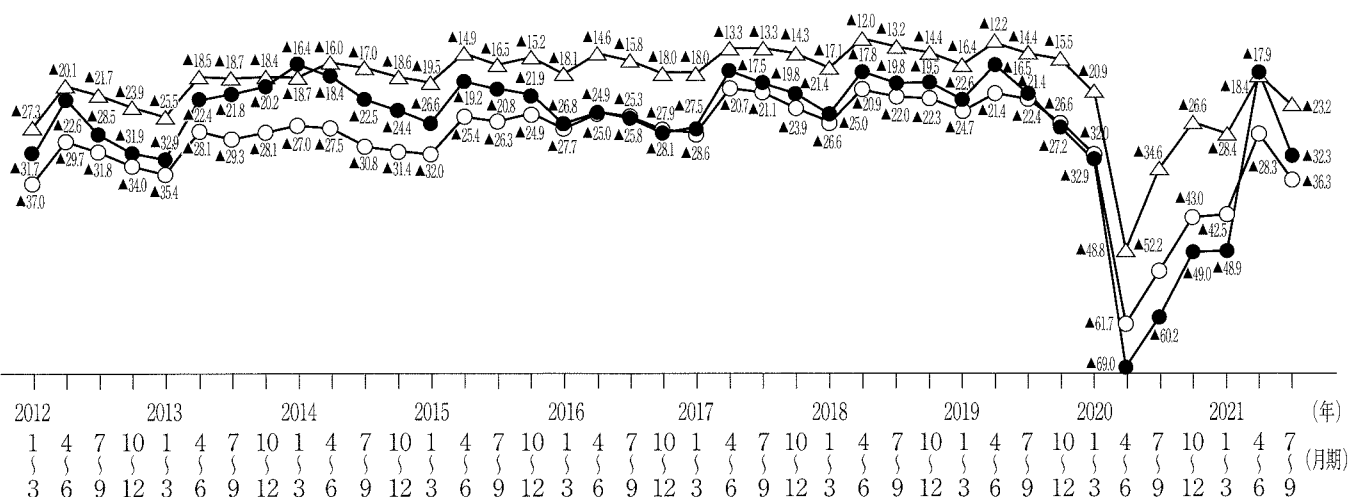
経営上の問題点も「需要の停滞」が高止まりしている。同時に、仕入れ等のコスト高も一部に浮上していることは見逃せない。緊急事態宣言等は、いったん解除されたものの、先行きの見通しは引き続き厳しい。以上を踏まえ、転業・廃業支援も含めた実情に即した政策対応が求められている。

(注) DI (景気動向指数) は各調査項目について、増加 (好転) 企業割合から減少 (悪化) 企業割合を差し引いた値を示す。

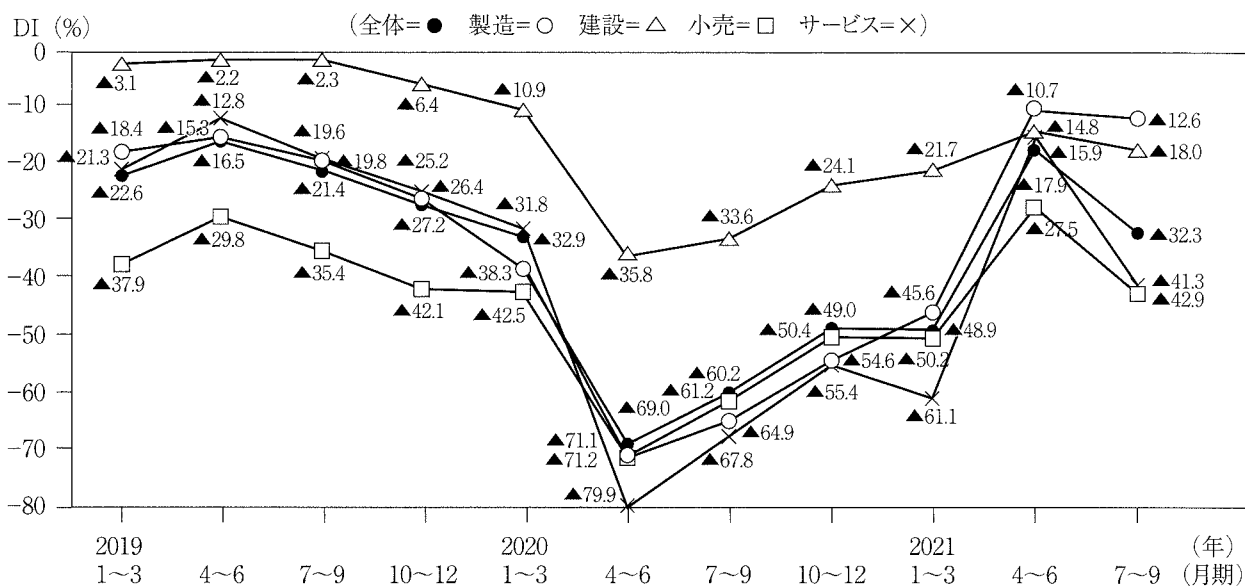
連絡先：政策推進部事業環境課 玉那覇 TEL 03 - 6268 - 0085 (直通)

の動き ー前年同期比ー

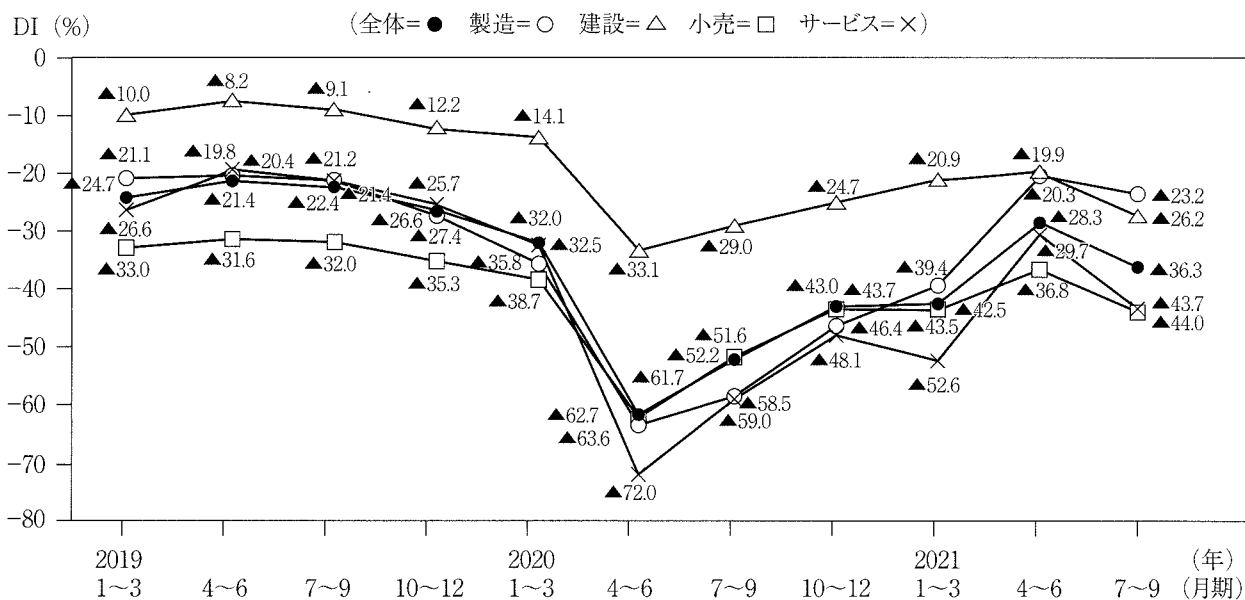
資金繰り = △)



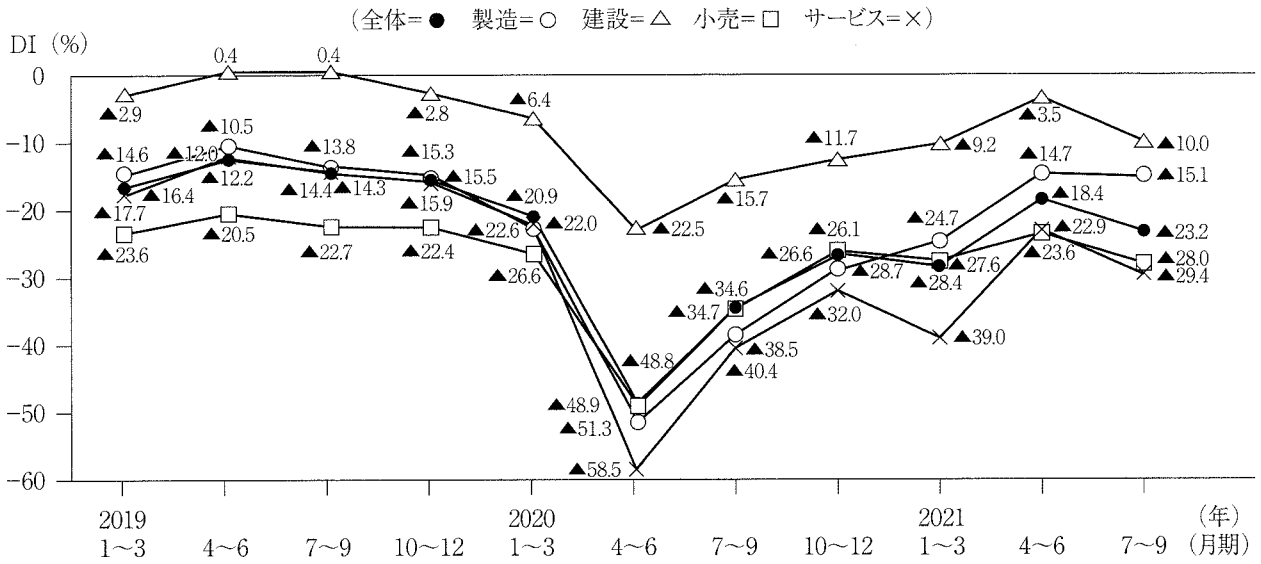
〈図1-2〉売上（完成工事）額 ー前年同期比ー



〈図1-3〉採算 ー前年同期比ー



〈図1-4〉資金繰り —前年同期比—



# 製造業

## 輸出関連の中小製造業には改善の動き

### <主要 3DI の動き>

- ・主要 3DI の前年同期比をみると、昨期から売上額、採算で下落、資金繰りはほぼ横ばいとなった。動きだけを見れば冴えないものの、水準は 4 業種の中で最も高い（マイナス幅が小さい）。米国、中国の景気回復に伴う輸出の拡大が輸出関連業種を中心に中小製造業にも好影響を与えていると推測される。ただ、採算の水準がやや低いのは、原材料価格の上昇がコスト増に繋がっている背景がある。
- ・売上額 DI の内訳を見ると、「好転」が 1.2 ポイント減少し約 3 割、「悪化」は 0.7 ポイント増加して 4 割強。「悪化」は 1 年前に約 75% に達していたが、30 ポイント以上低下し、輸出主導で回復の兆しが見え始めている。「好転」も 1 年前から約 20 ポイント増加した。ただし、来期は悪化予想となっており、予断は許さない状況。
- ・売上額 DI：-12.6（前期比 -1.9 ポイント）：小幅下落  
採算 DI：-23.2（前期比 -2.9 ポイント）：下落  
資金繰り DI：-15.1（前期比 -0.4 ポイント）：ほぼ横ばい

### <経営上の問題点：最大の問題点としては指摘された要因>

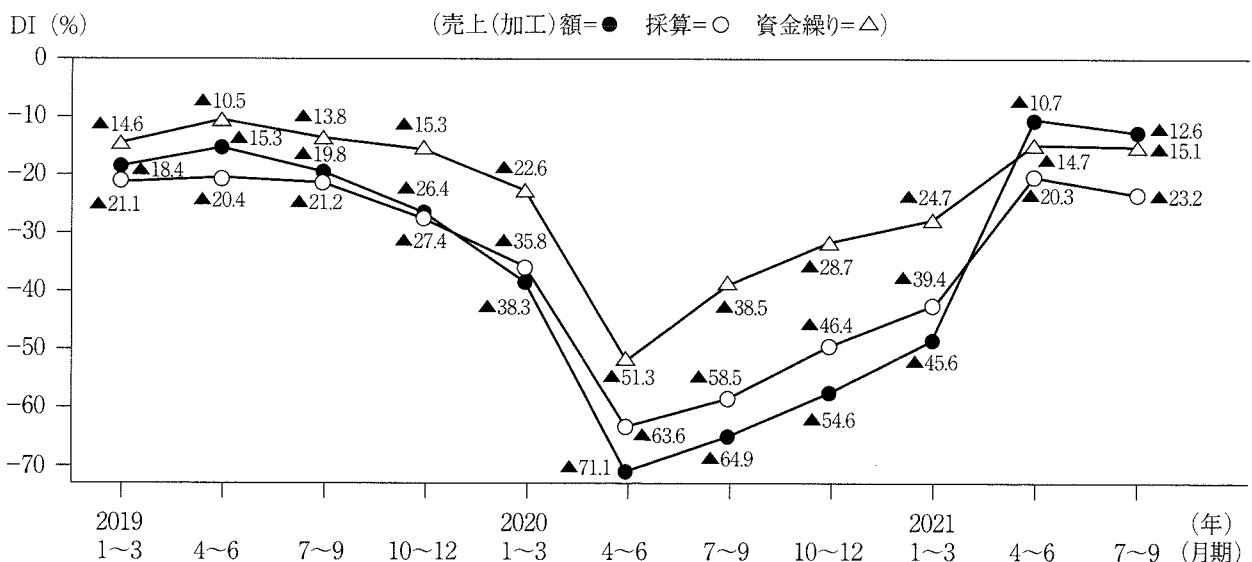
- 1位 需要の停滞（30.2%）
  - 2位 原材料価格の上昇（18.2%）
  - 3位 生産設備の不足・老朽化（10.2%）（ ）内は同要因を指摘する経営者の割合
- ・1～3位の順位は昨期から不変。1位「需要の停滞」を指摘する経営者の割合は3ポイント強減少した。半面、2位「原材料価格の上昇」は5ポイント弱増加している。これらの2要因を1年前と比較すると、さらに顕著な動きがみられ、「需要の停滞」は約14ポイント減少、「原材料価格の上昇」は逆に同程度の増加が確認される。海外需要の回復等に伴って、原材料調達コストが上昇し、結果的に売上の回復に採算の改善が追い付いていないと推測される。

### <タイプ別にみた売上額 DI>

- ・売上額 DI の業種別内訳をみると 17 業種中、7 業種で前期から改善、10 業種で悪化した。輸出関連業種のうち、金属製品製造業、一般機械器具製造業、電気機械器具製造業、精密機械器具製造業（以上を合わせてサンプル構成比の 25.6%）で 2 桁ポイント改善した。半面、内需型とみられる食品製造業（同 25.7%）は 2 桁ポイントの下落となった。水準も輸出関連産業で高い傾向にある。
- ・地域別では都市部で水準が高く（マイナス幅が小さく）、従業員規模別にみると大規模な中小製造業の水準が高い傾向にある。

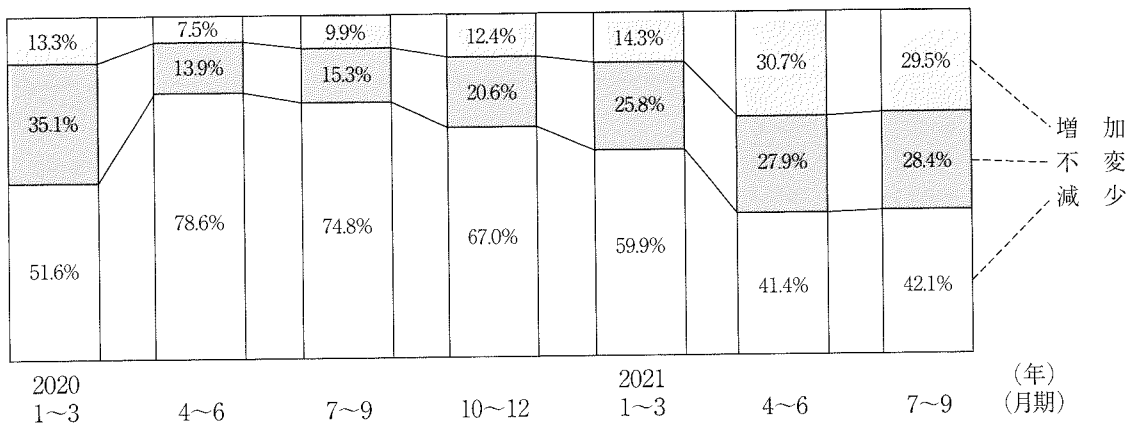
## 1. 主要 3 項目の動き

〈図 2-1〉主要景況項目の推移 —前年同期比—

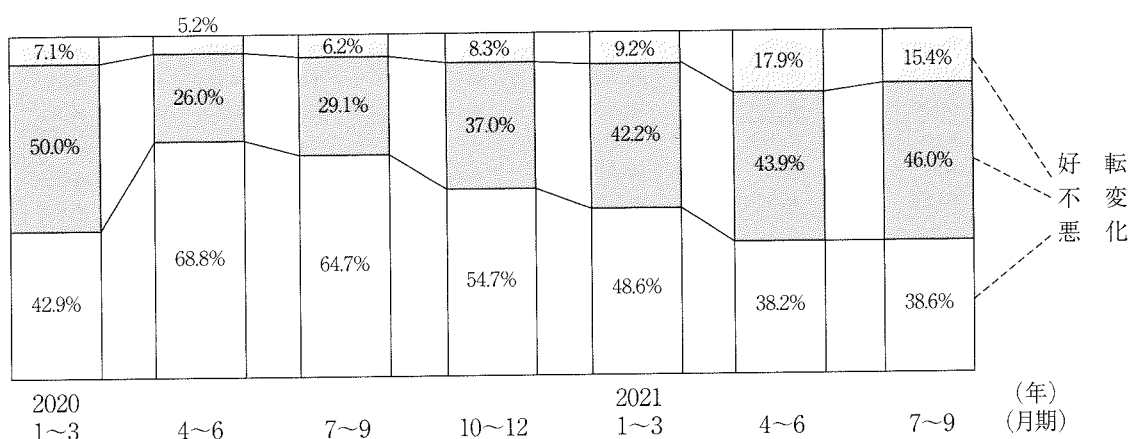




〈図 2 - 2〉 売上額の状況 —前年同期比—



〈図 2 - 3〉 採算の状況 —前年同期比—



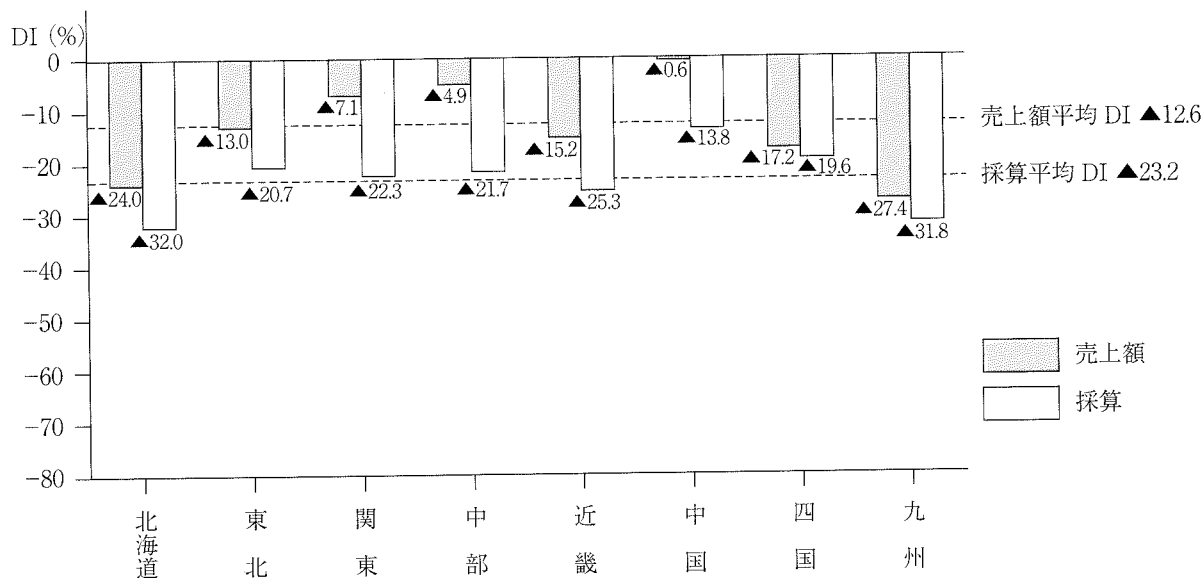
〈表 2 - 1〉 売上額推移

S 54 年 7 月 ~ S 55 年 6 月	月 別 推 移		期 別 推 移		
	月平均 (千円)	月別指数	期平均 (千円)	前期比 (%)	前年同期比 (%)
	14937.7	100.00			
2018 年 10 月	13923.7	93.21			
11 月	13516.9	90.49	43188.3	11.54	6.99
12 月	15747.8	105.42			
2019 年 1 月	12024.9	80.50			
2 月	12392.7	82.96	39294.3	-9.02	4.50
3 月	14876.7	99.59			
4 月	13766.9	92.16			
5 月	12566.7	84.13	39293.7	0.00	0.68
6 月	12960.2	86.76			
7 月	13806.1	92.42			
8 月	12536.9	83.93	39988.9	1.77	3.28
9 月	13645.9	91.35			
10 月	13045.7	87.33			
11 月	12919.2	86.49	40728.9	1.85	-5.69
12 月	14764.1	98.84			
2020 年 1 月	11832.8	79.21			
2 月	11595.3	77.62	37541.2	-7.83	-4.46
3 月	14113.0	94.48			
4 月	12693.8	84.98			
5 月	10811.5	72.38	35802.0	-4.63	-8.89
6 月	12296.7	82.32			
7 月	12553.0	84.04			
8 月	11690.7	78.26	37477.2	4.68	-6.28
9 月	13233.4	88.59			
10 月	13317.6	89.15			
11 月	12561.7	84.09	40349.9	7.67	-0.93
12 月	14470.7	96.87			
2021 年 1 月	11380.7	76.19			
2 月	12047.3	80.65	35739.1	-11.43	-4.80
3 月	13497.9	90.36			
4 月	12472.6	83.50			
5 月	11454.8	76.68	35770.7	0.09	-0.09
6 月	12955.9	86.73			
7 月	13387.5	89.62			
8 月	11660.8	78.06	37600.9	5.12	0.33
9 月	12552.6	84.03			



### 3. 地区別の状況

〈図2-4〉地区別状況（売上額・採算） —前年同期比—



製  
造  
業

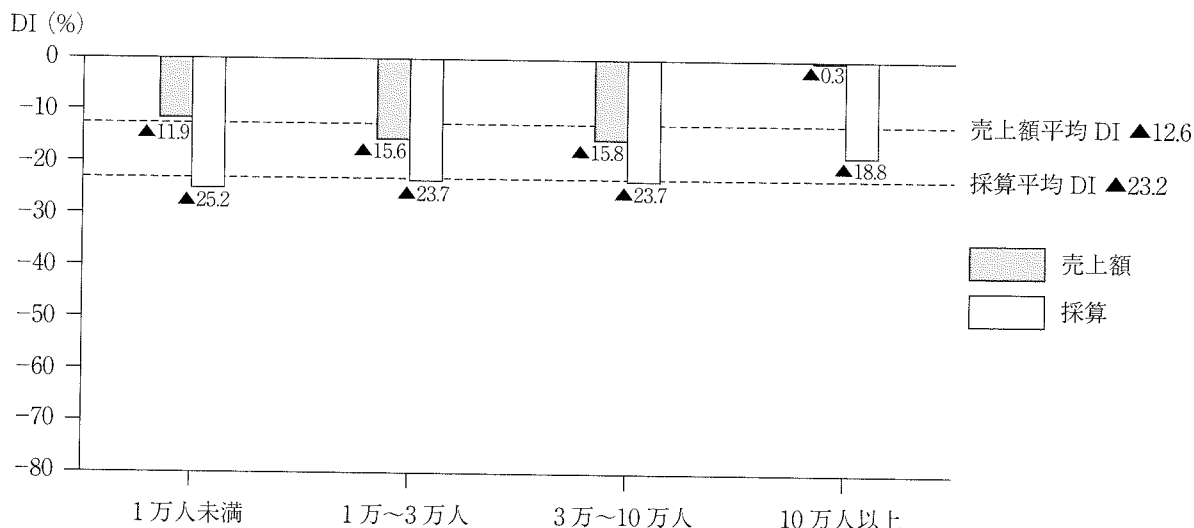
〈表2-3〉地区別の動き（売上額・採算） —前年同期比—

(DI)

地区	項目	2018年	2019年				2020年				2021年				対前期
		10~12	1~3	4~6	7~9	10~12	1~3	4~6	7~9	10~12	1~3	4~6	7~9		
全体	売上額	▲10.9	▲18.4	▲15.3	▲19.8	▲26.4	▲38.3	▲71.1	▲64.9	▲54.6	▲45.6	▲10.7	▲12.6	▲1.9	
	採算	▲14.6	▲21.1	▲20.4	▲21.2	▲27.4	▲35.8	▲63.6	▲58.5	▲46.4	▲39.4	▲20.3	▲23.2	▲2.9	
北海道	売上額	± 0.0	▲13.9	± 0.0	+ 6.3	▲ 8.0	▲36.2	▲65.4	▲45.0	▲48.0	▲52.0	▲22.0	▲24.0	▲2.0	
	採算	▲22.2	▲18.6	▲ 4.1	▲ 4.4	▲14.3	▲27.7	▲57.2	▲41.7	▲44.0	▲46.0	▲40.8	▲32.0	+ 8.8	
東北	売上額	▲20.5	▲38.0	▲31.1	▲30.4	▲40.6	▲42.0	▲81.0	▲69.0	▲56.9	▲50.3	▲ 8.6	▲13.0	▲4.4	
	採算	▲24.4	▲33.0	▲37.0	▲31.3	▲40.1	▲45.9	▲68.5	▲63.0	▲53.2	▲51.0	▲24.5	▲20.7	+ 3.8	
関東	売上額	▲12.3	▲19.1	▲21.9	▲24.4	▲28.4	▲36.2	▲67.1	▲67.0	▲62.2	▲41.0	▲ 6.0	▲ 7.1	▲1.1	
	採算	▲12.7	▲23.6	▲23.4	▲23.3	▲27.9	▲36.4	▲62.6	▲60.6	▲53.5	▲37.7	▲14.9	▲22.3	▲7.4	
中部	売上額	+ 1.6	▲10.2	▲17.9	▲16.3	▲30.5	▲43.0	▲73.1	▲72.0	▲55.8	▲54.8	▲16.3	▲ 4.9	+11.4	
	採算	▲10.8	▲18.9	▲26.9	▲21.4	▲31.7	▲40.2	▲64.3	▲62.4	▲51.1	▲43.3	▲22.4	▲21.7	+ 0.7	
近畿	売上額	▲10.8	▲15.4	▲11.4	▲20.9	▲31.6	▲44.3	▲76.0	▲62.1	▲56.4	▲51.3	▲11.8	▲15.2	▲3.4	
	採算	▲ 9.6	▲16.1	▲14.8	▲22.7	▲26.5	▲40.2	▲69.8	▲61.0	▲50.7	▲44.7	▲18.5	▲25.3	▲6.8	
中国	売上額	± 0.0	▲ 8.0	▲ 8.4	▲ 9.6	▲25.3	▲32.5	▲69.2	▲64.8	▲48.0	▲42.9	+ 2.3	▲ 0.6	▲2.9	
	採算	▲ 8.5	▲13.2	▲13.0	▲10.2	▲21.6	▲24.0	▲61.8	▲56.6	▲33.3	▲34.9	▲10.3	▲13.8	▲3.5	
四国	売上額	▲27.0	▲13.1	▲ 4.0	▲16.2	▲18.0	▲35.8	▲61.1	▲63.3	▲50.0	▲35.0	+ 3.3	▲17.2	▲20.5	
	採算	▲23.2	▲19.7	▲13.9	▲20.0	▲21.5	▲27.6	▲56.1	▲50.8	▲35.8	▲27.7	▲18.2	▲19.6	▲1.4	
九州	売上額	▲12.5	▲20.8	▲ 8.3	▲20.1	▲13.2	▲35.5	▲70.5	▲60.4	▲47.8	▲42.0	▲27.8	▲27.4	+ 0.4	
	採算	▲15.8	▲20.8	▲14.5	▲19.8	▲23.5	▲33.0	▲60.8	▲54.0	▲38.3	▲31.8	▲29.1	▲31.8	▲2.7	

#### 4. 人口規模別の状況

〈図2-5〉人口規模別状況（売上額・採算） —前年同期比—



〈表2-4〉人口規模別の動き（売上額・採算） —前年同期比—

人口区分	項目	2018年	2019年				2020年				2021年			対前期
		10~12	1~3	4~6	7~9	10~12	1~3	4~6	7~9	10~12	1~3	4~6	7~9	
全体	売上額	▲10.9	▲18.4	▲15.3	▲19.8	▲26.4	▲38.3	▲71.1	▲64.9	▲54.6	▲45.6	▲10.7	▲12.6	▲1.9
	採算	▲14.6	▲21.1	▲20.4	▲21.2	▲27.4	▲35.8	▲63.6	▲58.5	▲46.4	▲39.4	▲20.3	▲23.2	▲2.9
1万人未満	売上額	▲12.6	▲17.2	▲7.5	▲12.4	▲20.3	▲28.9	▲69.8	▲56.7	▲46.7	▲45.3	▲11.1	▲11.9	▲0.8
	採算	▲17.1	▲22.6	▲13.7	▲19.7	▲23.1	▲29.0	▲63.3	▲48.3	▲38.2	▲34.6	▲16.6	▲25.2	▲8.6
1万人以上~3万人未満	売上額	▲16.7	▲18.5	▲19.2	▲24.6	▲35.0	▲40.9	▲71.8	▲66.9	▲52.2	▲45.7	▲11.4	▲15.6	▲4.2
	採算	▲17.8	▲23.9	▲27.1	▲26.2	▲34.9	▲40.8	▲67.5	▲59.7	▲46.3	▲38.7	▲20.6	▲23.7	▲3.1
3万人以上~10万人未満	売上額	▲7.3	▲19.0	▲15.1	▲19.7	▲22.8	▲41.9	▲71.1	▲65.2	▲59.3	▲46.7	▲12.3	▲15.8	▲3.5
	採算	▲11.7	▲15.8	▲17.1	▲19.9	▲24.3	▲37.5	▲61.4	▲61.5	▲48.8	▲42.8	▲21.9	▲23.7	▲1.8
10万人以上	売上額	▲6.5	▲17.9	▲15.9	▲18.0	▲24.8	▲35.1	▲71.1	▲68.7	▲57.5	▲43.2	▲6.1	▲0.3	+5.8
	採算	▲12.2	▲27.0	▲21.0	▲16.2	▲24.2	▲28.9	▲61.7	▲59.7	▲49.9	▲38.1	▲20.0	▲18.8	+1.2

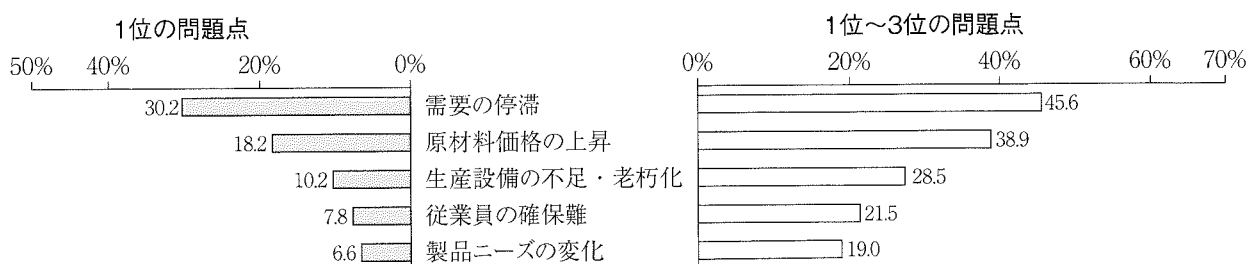
#### 5. 従業員規模別の状況

〈表2-5〉従業員規模別の動き（売上額・採算） —前年同期比—

	項目	2018年	2019年				2020年				2021年			対前期
		10~12	1~3	4~6	7~9	10~12	1~3	4~6	7~9	10~12	1~3	4~6	7~9	
全体	売上額	▲10.9	▲18.4	▲15.3	▲19.8	▲26.4	▲38.3	▲71.1	▲64.9	▲54.6	▲45.6	▲10.7	▲12.6	▲1.9
	採算	▲14.6	▲21.1	▲20.4	▲21.2	▲27.4	▲35.8	▲63.6	▲58.5	▲46.4	▲39.4	▲20.3	▲23.2	▲2.9
2人以下	売上額	▲15.1	▲24.2	▲19.6	▲20.6	▲25.1	▲37.0	▲70.0	▲65.8	▲54.4	▲46.3	▲16.2	▲20.3	▲4.1
	採算	▲19.2	▲25.3	▲23.0	▲23.5	▲28.3	▲35.4	▲62.8	▲58.5	▲45.5	▲40.1	▲25.8	▲29.7	▲3.9
3人~5人以下	売上額	▲14.0	▲17.6	▲10.7	▲17.5	▲28.9	▲40.4	▲76.7	▲68.2	▲56.0	▲49.6	▲15.7	▲16.5	▲0.8
	採算	▲17.2	▲19.2	▲20.2	▲20.1	▲26.7	▲36.6	▲67.6	▲59.7	▲49.3	▲39.7	▲22.5	▲24.1	▲1.6
6人~10人以下	売上額	▲5.3	▲12.1	▲18.4	▲20.3	▲26.6	▲38.2	▲65.8	▲62.1	▲52.8	▲47.3	▲11.1	▲15.6	▲4.5
	採算	▲9.3	▲20.2	▲22.8	▲21.6	▲30.3	▲33.4	▲58.3	▲61.3	▲48.4	▲44.2	▲24.0	▲25.5	▲1.5
11人~20人以下	売上額	▲8.2	▲10.5	▲8.6	▲20.9	▲24.3	▲42.8	▲74.5	▲64.4	▲62.9	▲47.8	▲3.1	+5.6	+8.7
	採算	▲6.3	▲16.9	▲9.1	▲20.3	▲22.0	▲41.5	▲65.1	▲54.6	▲49.5	▲42.5	▲18.2	▲17.6	+0.6
21人~50人以下	売上額	▲1.7	▲11.6	+3.8	▲11.9	▲29.2	▲36.7	▲71.5	▲51.9	▲46.1	▲23.4	+19.0	+13.0	▲6.0
	採算	▲9.0	▲16.0	▲12.9	▲3.0	▲25.2	▲34.6	▲67.6	▲56.3	▲37.5	▲20.4	+17.8	+10.0	▲7.8
51人~100人以下	売上額	+15.0	▲23.8	▲41.0	▲40.9	▲50.0	▲36.4	▲68.2	▲86.5	▲52.2	▲34.9	+17.4	+25.0	+7.6
	採算	▲5.0	▲4.7	▲36.4	▲36.4	▲31.8	▲18.2	▲59.2	▲50.0	▲47.8	▲39.2	+4.4	+8.3	+3.9
101人以上	売上額	+62.5	+25.0	▲33.4	▲25.0	▲25.0	▲12.5	▲41.7	▲45.4	▲9.0	▲27.2	+25.0	+18.1	▲6.9
	採算	+25.0	+25.0	▲33.4	▲50.0	▲50.0	▲25.0	▲50.1	▲54.5	▲9.1	▲9.1	+25.0	±0.0	▲25.0

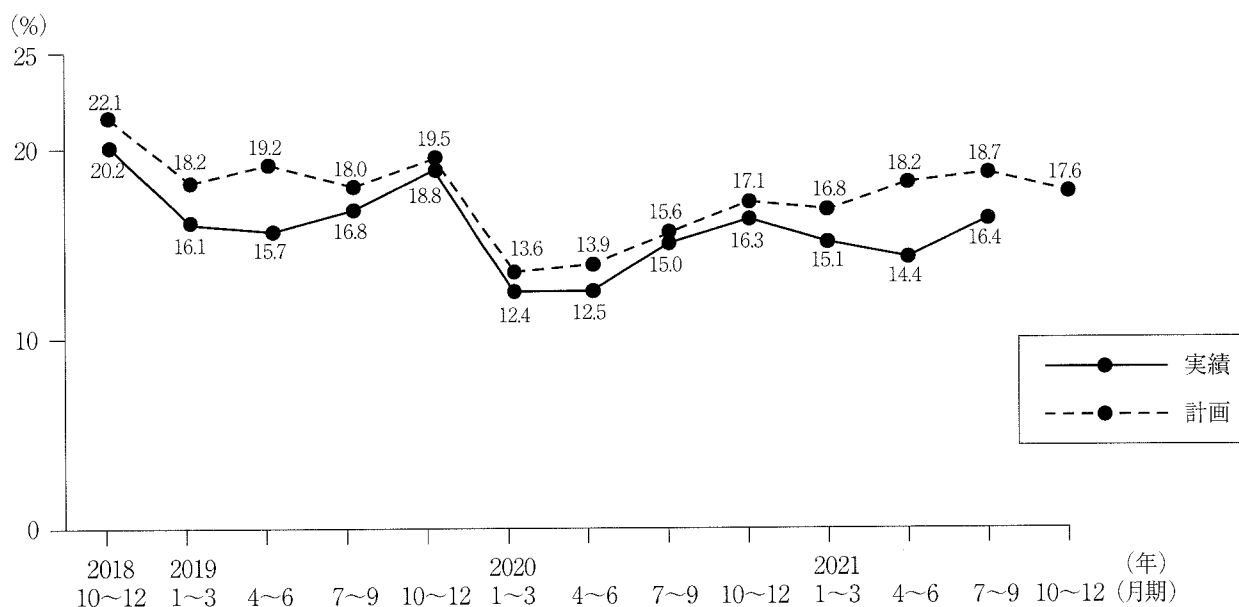
## 6. 経営上の問題点

〈図2-6〉経営上の問題点の状況（1位と1位～3位）



## 7. 設備投資の状況

〈図2-7〉設備投資の状況（実績・計画）



〈表2-6〉設備投資内訳

(%、上段：実施、下段：計画)

	2020年			2021年			
	4~6	7~9	10~12	1~3	4~6	7~9	10~12
実施した	12.5	15.0	16.3	15.1	14.4	16.4	17.6
	13.9	15.6	17.1	16.8	18.2	18.7	17.6
土地	5.1	2.9	4.6	3.3	3.5	2.7	5.7
	5.5	4.9	3.7	4.8	4.5	4.7	5.7
工場建物	14.6	13.4	11.1	8.7	14.8	10.8	15.4
	18.6	11.3	9.9	13.0	15.5	17.5	15.4
生産設備	45.5	54.4	55.2	54.4	50.7	56.0	71.0
	63.2	66.8	69.9	69.1	64.1	69.0	71.0
車両・運搬具	16.7	20.9	17.2	13.3	17.5	16.2	10.0
	13.2	13.0	10.3	9.3	14.8	12.8	10.0
付帯施設	11.6	9.6	12.6	10.8	12.7	10.8	9.3
	9.1	13.8	12.1	8.2	12.8	10.1	9.3
OA機器	24.2	18.4	19.5	24.1	23.1	15.1	12.5
	16.8	18.6	18.0	17.5	15.2	16.5	12.5
福利厚生施設	5.6	3.8	4.6	4.6	2.6	3.9	0.7
	2.3	3.2	4.4	2.6	0.7	3.7	0.7
その他	11.1	8.8	8.8	9.5	9.6	10.0	9.7
	4.5	8.5	8.1	4.5	10.3	7.7	9.7
実施していない	87.5	85.0	83.7	84.9	85.6	83.6	82.4
計画していない	86.1	84.4	82.9	83.2	81.8	81.3	82.4

# 建設業

## コスト要因が下押し圧力となり採算・資金繰りが悪化

### <主要3 DI の動き>

- ・主要3DIの前年同期比をみると、主要3DIはそろって下落した。水準は1年前と比べて高いものの、今期は採算、資金繰りの下落幅が大きい。
- ・来期予想もやや悲観的となっており、回復の足取りには懸念が残る。
- ・完成工事額DIの内訳をみると、「好転」は昨期から2.7ポイント減少、「悪化」は0.5ポイント増加した。「好転」は2割強、「悪化」と「不変」がそれぞれ約4割という構図であり、全体として明るさはみられない。

完成工事（請負工事）額DI：-18.0（前期比-3.2ポイント）：下落

採算（経常利益）DI：-26.2（前期比-6.3ポイント）：大幅下落

資金繰りDI：-10.0（前期比-6.5ポイント）：大幅下落

### <経営上の問題点：最大の問題として指摘された要因>

1位 材料価格の上昇（26.9%）

2位 従業員の確保難（16.3%）

3位 民間需要の停滞（13.5%）（ ）内は同要因を指摘する経営者の割合

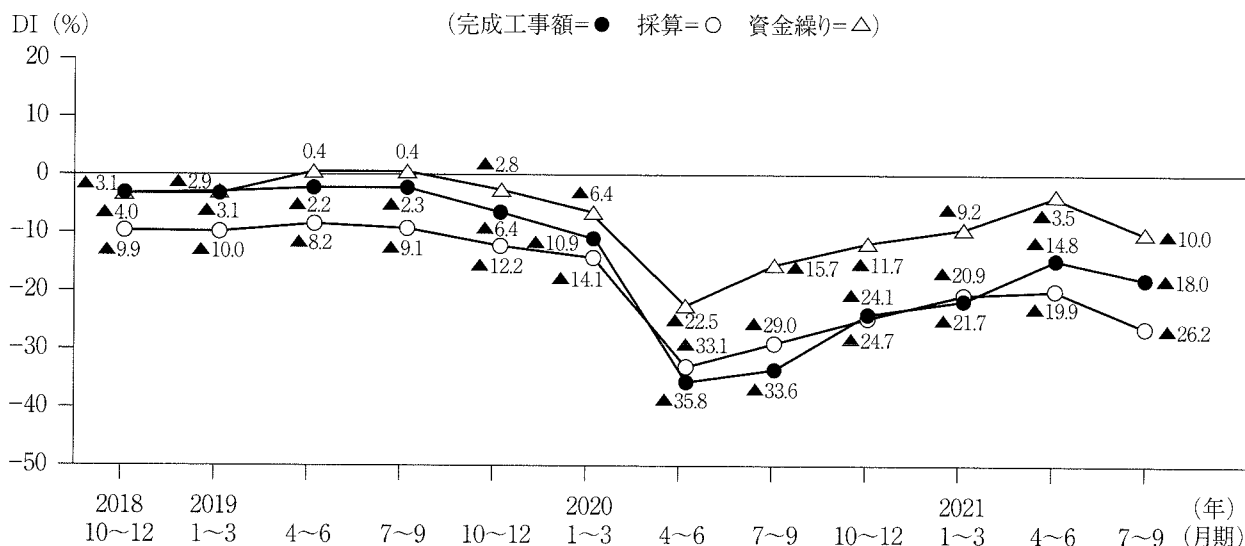
- ・1～3位の順位は昨期から不変。1位「材料価格の上昇」を指摘する経営者の割合は昨期から7.4ポイントと大幅に増加した。1年前との比較では、19ポイントも増加している。
- ・2位「従業員の確保難」は昨期から1.1ポイントの微増。ただ、1年前と比較すると3.4ポイント減。3位「民間需要の停滞」は昨期からほぼ横ばいの動き。1年前との比較では、7ポイント減少している。経営上の問題点は、全般に需要要因からコスト増にシフトする傾向がみられ、一部に人手不足感も根強いことがうかがえる。

### <タイプ別にみた完成工事額DI>

- ・建設業中の業種内訳をみると、今期は設備工事業で大幅に悪化し、水準でもても総合工事業、職別工事業と比べて低い。ただ、同業種の構成比は2割弱のため、中小建設業全体への影響は大きくない。
- ・地域別にみると、8地域中、関東、北海道を除いて6地域で悪化した。東北、近畿は2桁ポイントの悪化。水準では、北海道で高い（マイナス幅が小さい）ほか、大きな特徴はみられない。
- ・人口規模別にみると、郡部・農村部（人口一万人未満の地区）で2桁ポイントの大幅悪化がみられたが、水準的にはいずれの地区もほとんど差がない。
- ・従業員規模別にみると、今期の動きはまちまち。従業員51人以上の比較的大規模な中小建設業において、水準がプラスとなっている（ただしサンプル構成比は1.2%）。

## 1. 主要3項目の動き

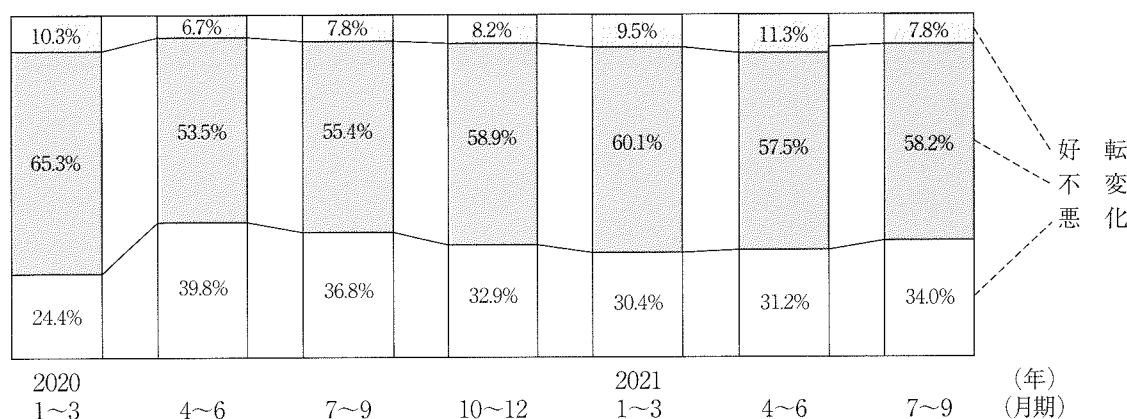
〔図3-1〕主要景況項目の推移 —前年同期比—



〈図3-2〉完成工事額 ー前年同期比ー



〈図3-3〉採算の動き ー前年同期比ー



〈表3-1〉売上額推移

S 54年7月～ S 55年6月	月 別 推 移		期 別 推 移		
	月平均 (千円)	月別指数	期平均 (千円)	前期比 (%)	前年同期比 (%)
2018年10月	14128.4	100.00			
11月	12394.0	87.72			
12月	11291.1	79.92	39193.1	18.64	-0.75
2019年1月	15508.0	109.76			
2月	10514.3	74.42			
3月	11178.4	79.12	42186.8	7.64	4.72
4月	20494.2	145.06			
5月	14554.1	103.01			
6月	9763.5	69.11	37049.9	-12.18	-3.30
7月	12732.3	90.12			
8月	13496.0	95.52			
9月	12219.1	86.49	41783.6	12.78	26.48
10月	16068.4	113.73			
11月	11951.6	84.59			
12月	12542.3	88.77	38780.4	-7.19	-1.05
2020年1月	14286.5	101.12			
2月	10154.0	71.87			
3月	10101.7	71.50	41167.8	6.16	-2.42
4月	20912.1	148.01			
5月	15389.2	108.92			
6月	9814.8	69.47	39204.4	-4.77	5.82
7月	14000.4	99.09			
8月	10944.1	77.46			
9月	11408.4	80.75	35229.7	-10.14	-15.69
10月	11408.4	80.75			
11月	12877.2	91.14			
12月	11831.4	83.74	36831.6	4.55	-5.03
2021年1月	10244.8	72.51			
2月	14755.4	104.44			
3月	9041.8	64.00	36248.4	-1.58	-11.95
4月	10375.9	73.44			
5月	22171.4	156.93			
6月	16820.3	119.05			
7月	11717.4	82.94	40701.1	12.28	3.82
8月	12920.5	91.45			
9月	12817.9	90.72			
10月	11144.5	78.88	35533.2	-12.70	0.86
11月	11570.8	81.90			

## 2. 業種別の状況

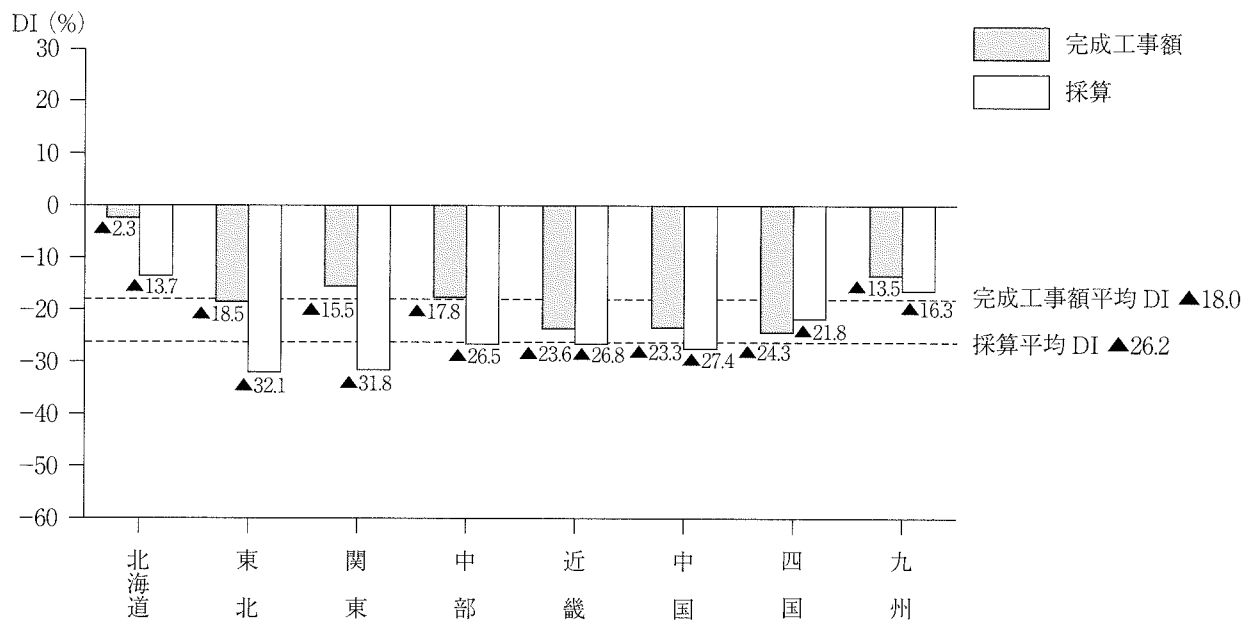
〈表3-2〉業種別の動き —前年同期比—

(DI)

業種	項目	2018年	2019年				2020年				2021年				対前期
		10~12	1~3	4~6	7~9	10~12	1~3	4~6	7~9	10~12	1~3	4~6	7~9		
全体	完成工事額	▲4.0	▲3.1	▲2.2	▲2.3	▲6.4	▲10.9	▲35.8	▲33.6	▲24.1	▲21.7	▲14.8	▲18.0	▲3.2	
	採算	▲9.9	▲10.0	▲8.2	▲9.1	▲12.2	▲14.1	▲33.1	▲29.0	▲24.7	▲20.9	▲19.9	▲26.2	▲6.3	
	資金繰り	▲3.1	▲2.9	+0.4	+0.4	▲2.8	▲6.4	▲22.5	▲15.7	▲11.7	▲9.2	▲3.5	▲10.0	▲6.5	
総合工事業	完成工事額	▲3.1	▲0.1	▲1.3	▲3.3	▲5.9	▲7.7	▲26.2	▲27.7	▲18.9	▲17.2	▲12.1	▲17.0	▲4.9	
	採算	▲11.7	▲8.3	▲8.6	▲6.6	▲12.5	▲12.3	▲27.8	▲25.4	▲19.0	▲16.5	▲17.9	▲24.2	▲6.3	
	資金繰り	▲1.9	+0.8	+2.6	+1.9	▲2.0	▲2.9	▲17.1	▲9.4	▲6.6	▲4.8	▲1.1	▲6.7	▲5.6	
職別工事業	完成工事額	▲0.9	▲2.9	▲1.3	▲4.7	▲3.7	▲15.6	▲47.7	▲38.1	▲27.1	▲30.4	▲19.9	▲15.8	+4.1	
	採算	▲5.7	▲11.1	▲10.4	▲14.3	▲11.6	▲20.2	▲42.2	▲34.1	▲33.8	▲30.0	▲24.1	▲28.2	▲4.1	
	資金繰り	▲4.4	▲10.1	▲4.7	▲5.0	▲4.9	▲14.0	▲31.6	▲25.9	▲20.8	▲22.6	▲9.0	▲16.0	▲7.0	
設備工事業	完成工事額	▲11.7	▲13.3	▲6.8	+4.3	▲11.6	▲13.2	▲47.4	▲44.9	▲35.4	▲22.1	▲15.1	▲24.6	▲9.5	
	採算	▲10.1	▲14.1	▲3.9	▲8.6	▲12.5	▲10.3	▲34.8	▲31.7	▲27.6	▲20.0	▲19.7	▲28.9	▲9.2	
	資金繰り	▲5.6	▲4.6	+1.5	+3.9	▲1.9	▲5.6	▲24.7	▲19.2	▲12.9	▲1.9	▲2.4	▲10.9	▲8.5	

## 3. 地区別の状況

〈図3-4〉地区別状況（完成工事額・採算） —前年同期比—





〈表3-3〉 地区別の動き（完成工事額・採算） ー前年同期比ー

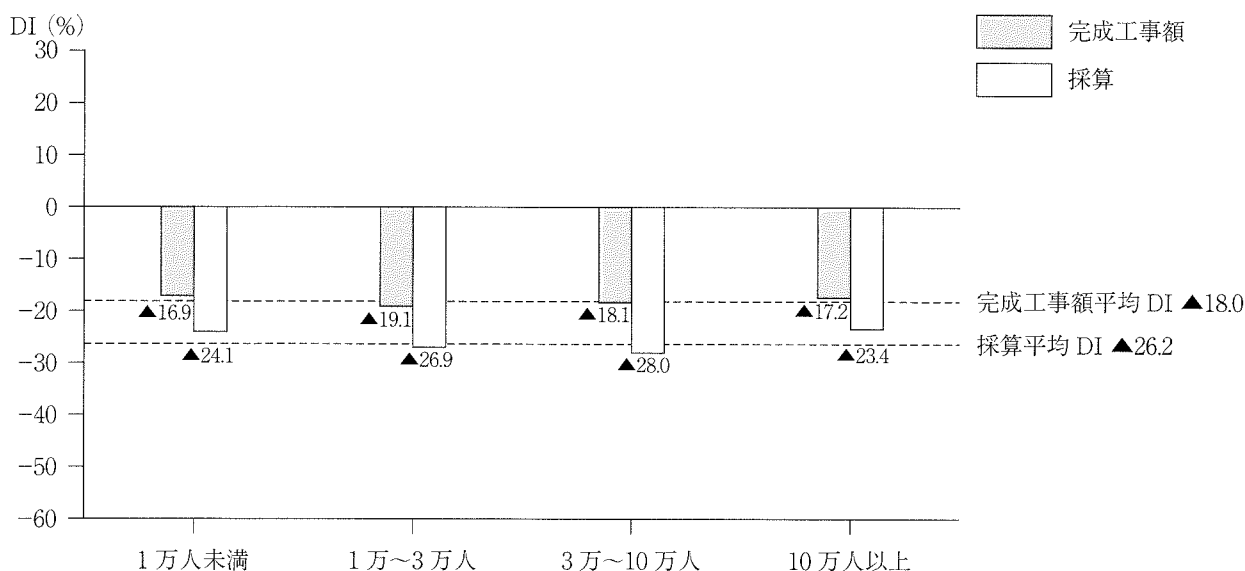
(DI)

地区	項目	2018年	2019年				2020年				2021年				対前期
		10~12	1~3	4~6	7~9	10~12	1~3	4~6	7~9	10~12	1~3	4~6	7~9		
全体	完成工事額	▲ 4.0	▲ 3.1	▲ 2.2	▲ 2.3	▲ 6.4	▲10.9	▲35.8	▲33.6	▲24.1	▲21.7	▲14.8	▲18.0	▲ 3.2	
	採算	▲ 9.9	▲10.0	▲ 8.2	▲ 9.1	▲12.2	▲14.1	▲33.1	▲29.0	▲24.7	▲20.9	▲19.9	▲26.2	▲ 6.3	
北海道	完成工事額	+ 2.3	▲ 7.0	+ 2.2	▲15.6	▲ 6.5	▲11.6	▲28.9	▲44.8	± 0.0	▲24.5	▲ 2.3	▲ 2.3	± 0.0	
	採算	▲16.3	+ 4.6	▲10.9	▲ 8.9	▲17.4	± 0.0	▲20.0	▲19.2	▲13.1	▲17.7	▲13.9	▲13.7	+ 0.2	
東北	完成工事額	▲20.0	▲28.5	▲20.2	▲21.5	▲19.6	▲19.4	▲39.8	▲33.3	▲31.7	▲22.5	▲ 8.1	▲18.5	▲10.4	
	採算	▲20.0	▲24.3	▲18.2	▲22.8	▲21.6	▲26.6	▲39.2	▲33.4	▲29.6	▲25.2	▲20.2	▲32.1	▲11.9	
関東	完成工事額	▲ 4.8	+ 2.5	▲ 1.9	+ 6.6	+ 0.7	▲ 1.1	▲27.1	▲19.7	▲21.9	▲26.6	▲20.1	▲15.5	+ 4.6	
	採算	▲ 9.8	▲ 8.3	▲ 5.9	▲ 7.0	▲ 8.1	▲ 4.4	▲26.2	▲24.2	▲27.2	▲20.7	▲25.6	▲31.8	▲ 6.2	
中部	完成工事額	▲ 1.7	▲ 3.4	▲ 2.4	▲ 4.7	▲ 4.1	▲17.5	▲50.0	▲43.4	▲28.8	▲25.6	▲14.0	▲17.8	▲ 3.8	
	採算	▲10.8	▲ 8.4	▲ 6.5	▲ 2.4	▲ 9.6	▲25.4	▲38.1	▲35.4	▲26.0	▲33.8	▲19.9	▲26.5	▲ 6.6	
近畿	完成工事額	▲ 2.8	▲ 0.6	▲ 1.7	▲ 3.5	▲ 9.9	▲22.1	▲46.2	▲40.0	▲31.2	▲17.7	▲12.1	▲23.6	▲11.5	
	採算	▲12.0	▲12.7	▲13.8	▲12.8	▲16.1	▲24.4	▲43.7	▲32.9	▲30.6	▲18.1	▲22.1	▲26.8	▲ 4.7	
中国	完成工事額	± 0.0	+ 6.9	+ 2.7	+ 2.7	+ 4.2	+ 4.8	▲21.4	▲37.9	▲23.7	▲34.1	▲22.5	▲23.3	▲ 0.8	
	採算	▲ 6.9	▲ 4.2	▲11.9	▲ 2.7	▲10.3	▲ 3.5	▲25.5	▲23.8	▲22.7	▲18.7	▲12.5	▲27.4	▲14.9	
四国	完成工事額	▲ 3.8	▲ 5.0	▲ 5.2	▲ 3.9	▲10.4	▲16.7	▲38.9	▲44.9	▲33.3	▲27.2	▲16.9	▲24.3	▲ 7.4	
	採算	▲ 6.3	▲12.5	▲10.3	▲10.3	▲14.1	▲18.0	▲35.1	▲28.2	▲22.1	▲29.9	▲26.3	▲21.8	+ 4.5	
九州	完成工事額	+ 2.6	+ 0.5	+ 7.3	+ 2.1	▲10.7	▲12.9	▲37.4	▲30.6	▲14.0	▲ 3.6	▲11.5	▲13.5	▲ 2.0	
	採算	▲ 2.0	▲ 7.1	+ 4.1	▲ 6.7	▲ 8.7	▲11.2	▲32.7	▲30.9	▲16.3	▲10.8	▲14.6	▲16.3	▲ 1.7	

建設業

4. 人口規模別の状況

〈図3-5〉 人口規模別状況（完成工事額・採算） ー前年同期比ー



〈表3-4〉人口規模別の動き（完成工事額・採算） —前年同期比—

(DI)

人口区分	項目	2018年	2019年				2020年				2021年				対前期
		10～12	1～3	4～6	7～9	10～12	1～3	4～6	7～9	10～12	1～3	4～6	7～9		
全 体	完成工事額	▲ 4.0	▲ 3.1	▲ 2.2	▲ 2.3	▲ 6.4	▲10.9	▲35.8	▲33.6	▲24.1	▲21.7	▲14.8	▲18.0	▲ 3.2	
	採 算	▲ 9.9	▲10.0	▲ 8.2	▲ 9.1	▲12.2	▲14.1	▲33.1	▲29.0	▲24.7	▲20.9	▲19.9	▲26.2	▲ 6.3	
1万人未満	完成工事額	▲10.8	▲ 3.5	▲12.0	▲ 8.6	▲19.7	▲10.9	▲36.7	▲32.1	▲23.0	▲21.5	▲ 2.3	▲16.9	▲14.6	
	採 算	▲10.7	▲ 9.3	▲ 9.2	▲12.8	▲18.3	▲12.7	▲33.5	▲29.7	▲24.4	▲24.2	▲16.5	▲24.1	▲ 7.6	
1万人以上～ 3万人未満	完成工事額	▲ 4.8	▲ 5.4	+ 2.0	▲ 5.8	▲ 1.4	▲ 6.9	▲34.1	▲36.7	▲21.3	▲23.2	▲14.3	▲19.1	▲ 4.8	
	採 算	▲ 7.4	▲ 9.6	▲11.7	▲ 9.9	▲15.7	▲14.6	▲32.9	▲29.3	▲25.9	▲21.8	▲22.0	▲26.9	▲ 4.9	
3万人以上～ 10万人未満	完成工事額	▲ 0.7	+ 1.2	▲ 2.0	▲ 1.4	▲ 5.8	▲13.1	▲34.5	▲31.3	▲26.8	▲23.5	▲19.8	▲18.1	+ 1.7	
	採 算	▲10.6	▲11.7	▲ 5.2	▲ 9.6	▲ 9.9	▲16.1	▲31.2	▲27.4	▲23.5	▲19.3	▲21.7	▲28.0	▲ 6.3	
10万人以上	完成工事額	▲ 1.6	▲ 7.2	± 0.0	+ 8.4	▲ 2.0	▲13.1	▲40.2	▲34.7	▲24.9	▲16.1	▲19.7	▲17.2	+ 2.5	
	採 算	▲12.0	▲ 8.3	▲ 7.5	▲ 2.5	▲ 4.5	▲10.6	▲36.4	▲30.2	▲25.0	▲18.8	▲16.3	▲23.4	▲ 7.1	

## 5. 従業員規模別の状況

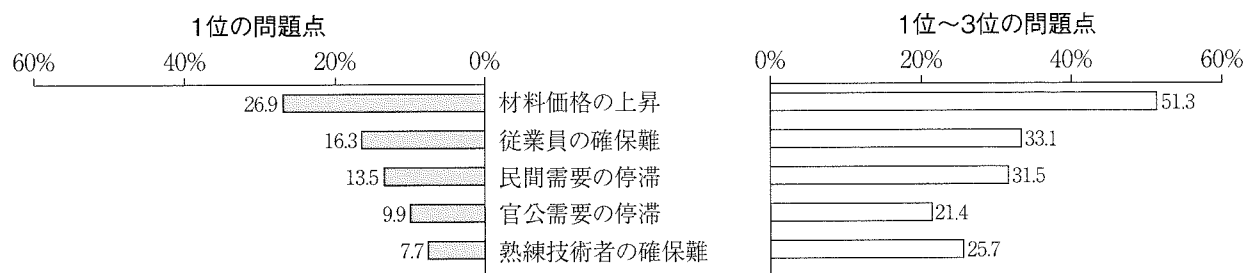
〈表3-5〉従業員規模別の動き（完成工事額・採算） —前年同期比—

(DI)

	項目	2018年	2019年				2020年				2021年				対前期
		10～12	1～3	4～6	7～9	10～12	1～3	4～6	7～9	10～12	1～3	4～6	7～9		
全体	完成工事額	▲ 4.0	▲ 3.1	▲ 2.2	▲ 2.3	▲ 6.4	▲10.9	▲35.8	▲33.6	▲24.1	▲21.7	▲14.8	▲18.0	▲ 3.2	
	採 算	▲ 9.9	▲10.0	▲ 8.2	▲ 9.1	▲12.2	▲14.1	▲33.1	▲29.0	▲24.7	▲20.9	▲19.9	▲26.2	▲ 6.3	
2人以下	完成工事額	▲ 6.1	▲ 3.0	+ 0.7	▲ 3.8	▲ 7.1	▲13.1	▲42.4	▲37.2	▲27.2	▲23.8	▲16.5	▲17.6	▲ 1.1	
	採 算	▲ 8.1	▲11.3	▲ 8.9	▲10.4	▲13.3	▲17.3	▲35.8	▲33.7	▲26.6	▲22.4	▲22.8	▲28.3	▲ 5.5	
3人～ 5人以下	完成工事額	▲ 3.7	▲12.2	▲ 5.9	▲ 7.9	▲ 6.6	▲14.1	▲34.3	▲32.9	▲25.7	▲22.1	▲17.8	▲19.7	▲ 1.9	
	採 算	▲ 9.9	▲11.5	▲ 8.1	▲14.3	▲13.2	▲13.5	▲34.8	▲25.4	▲24.2	▲21.2	▲16.8	▲23.1	▲ 6.3	
6人～ 10人以下	完成工事額	+ 1.5	+ 4.1	▲ 6.6	+ 3.8	▲10.8	▲ 8.1	▲32.4	▲32.8	▲22.6	▲21.3	▲12.5	▲26.5	▲14.0	
	採 算	▲12.9	▲ 5.7	▲10.4	▲ 6.5	▲ 6.5	▲11.3	▲33.0	▲29.7	▲29.7	▲22.8	▲21.9	▲26.2	▲ 4.3	
11人～ 20人以下	完成工事額	▲ 4.3	+ 5.1	▲ 0.8	+ 5.4	± 0.0	▲ 2.3	▲18.5	▲27.5	▲19.1	▲19.5	▲12.2	▲ 9.8	+ 2.4	
	採 算	▲12.8	▲ 7.8	▲ 4.7	+ 1.6	▲14.6	▲ 7.6	▲19.9	▲20.0	▲20.3	▲15.4	▲17.7	▲23.4	▲ 5.7	
21人～ 50人以下	完成工事額	± 0.0	+ 5.6	▲ 5.2	▲ 2.3	▲ 2.3	▲ 2.4	▲33.4	▲25.0	▲ 2.5	▲ 2.6	± 0.0	▲11.9	▲11.9	
	採 算	▲ 8.1	▲11.1	▲ 5.3	▲ 4.8	▲11.9	▲12.2	▲28.5	▲17.5	+ 2.5	▲ 5.2	▲ 7.2	▲26.2	▲19.0	
51人～ 100人以下	完成工事額	▲33.3	▲49.9	+25.0	+25.0	+12.5	+12.5	▲22.2	▲11.1	+11.1	▲11.1	+11.1	+11.1	± 0.0	
	採 算	▲16.7	▲16.7	± 0.0	± 0.0	▲12.5	± 0.0	▲33.3	▲22.2	± 0.0	▲22.2	▲11.1	▲44.4	▲33.3	
101人以上	完成工事額	± 0.0	± 0.0	▲50.0	± 0.0	+100.0	± 0.0	± 0.0	+100.0	± 0.0	▲50.0	+100.0	+50.0	▲50.0	
	採 算	± 0.0	± 0.0	± 0.0	± 0.0	± 0.0	± 0.0	± 0.0	± 0.0	▲50.0	▲50.0	+50.0	+50.0	± 0.0	

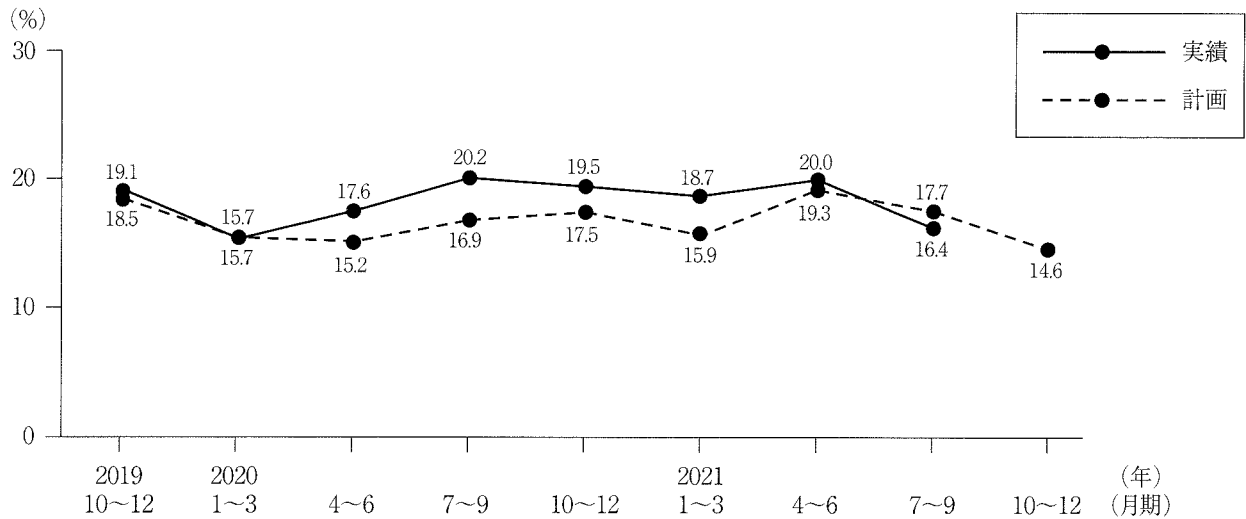
## 6. 経営上の問題点

〈図3-6〉経営上の問題点の状況（1位と1位～3位）



## 7. 設備投資の状況

〈図3-7〉設備投資の状況（実績・計画）



〈表3-6〉設備投資内訳

(%、上段：実施、下段：計画)

		2020年			2021年			
		4~6	7~9	10~12	1~3	4~6	7~9	10~12
実施した	土地	17.6	20.2	19.5	18.7	20.0	16.4	14.6
		15.2	16.9	17.5	15.9	19.3	17.7	
	建物	11.0	9.2	14.1	12.1	9.2	11.8	20.1
		18.3	20.4	20.2	16.8	17.4	20.9	
	建設機械	25.2	27.1	27.4	27.8	27.7	34.9	32.2
		26.7	31.3	34.6	30.4	30.0	28.9	
車両・運搬具	49.0	43.7	42.3	47.5	47.1	45.1	39.1	
	43.9	39.8	43.3	45.0	43.5	45.0		
付帯施設	5.2	3.3	6.0	4.5	6.3	3.1	6.9	
	10.0	9.5	7.7	7.3	9.1	10.4		
計画している	OA機器	32.4	26.7	29.5	25.1	27.3	23.6	20.7
		23.9	20.9	16.3	20.9	21.3	21.8	
	福利厚生施設	3.8	5.0	1.7	3.6	3.4	4.6	4.0
		5.6	3.5	6.7	2.6	4.3	5.7	
その他	7.6	9.2	6.8	7.6	10.5	9.2	5.2	
	6.1	8.0	5.3	7.9	12.6	10.0		
実施していない		82.4	79.8	80.5	81.3	80.0	83.6	85.4
計画していない		84.8	83.1	82.5	84.1	80.7	82.3	

# 小売業

## コロナ禍による需要減退に加え、一部にコスト増の兆しも

### <主要3 DI の動き>

- ・主要3DIの前年同期比はそろって昨期から下落、売上額、採算は大幅な下落となった。特に売上額の悪化が顕著で、コロナ禍の緊急事態宣言発出などによる悪影響が中小小売業を直撃したと推測される。それでも3DIとも1年前よりは高い水準を保っている。
- ・来期は今期とほぼ横ばいの予想であり、改善の見通しは描けていない。
- ・売上額DIの内訳を見ると、「好転」が6.6ポイント減少、「悪化」は8.8ポイント増加した。「好転」の割合は15%、「悪化」は6割弱に達し、「不変」は4分の1強という状況。

売上額DI：-42.9（前期比-15.4ポイント）：大幅下落

採算DI：-44.0（前期比-7.2ポイント）：大幅下落

資金繰りDI：-28.0（前期比-4.4ポイント）：下落

### <経営上の問題点：最大の問題として指摘された要因>

- 1位 需要の停滞（26.4%）
  - 2位 消費者ニーズの変化（11.8%）
  - 3位 購買力の他地域への流出（11.3%）
  - 3位 大型店・中型店の進出による競争の激化（11.3%）
- （ ）内は同要因を指摘する経営者の割合

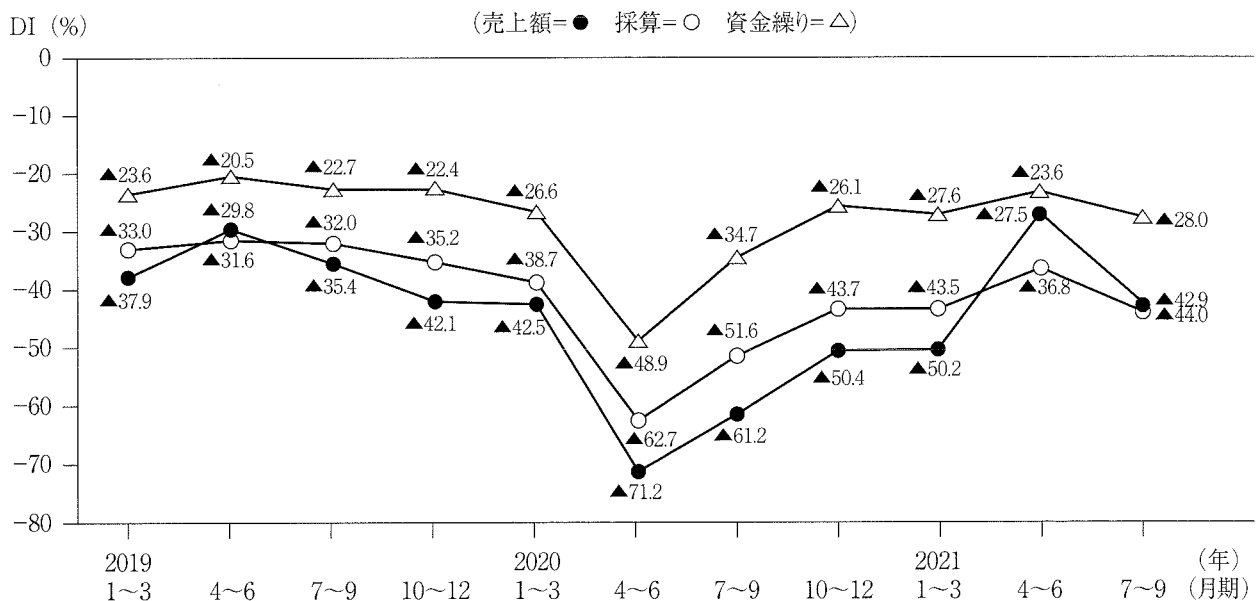
- ・今期の1,2位の順位は昨期から変わっていない。1位「需要の停滞」を指摘する経営者の割合は昨期からほぼ横ばい。2位「消費者ニーズの変化」は微減。3位は今期新たに同率で「大型店・中型店の進出による競争の激化」が「購買力の他地域への流出」に並んだ。2,3位の3要因は中小小売業が抱える構造的な（中長期的な）問題点とみられるが、全体の3分の1程度となっている。同比率は1年前とほぼ同水準、半年前からは数ポイント下がった。半面、4位「仕入単価の上昇」（指摘割合9.8%）は1年前から数ポイント増加している。需要停滞感の高止まりに加え、コスト増と構造的な要因が中小小売業の経営を圧迫していることが推測される。

### <タイプ別にみた売上額DI>

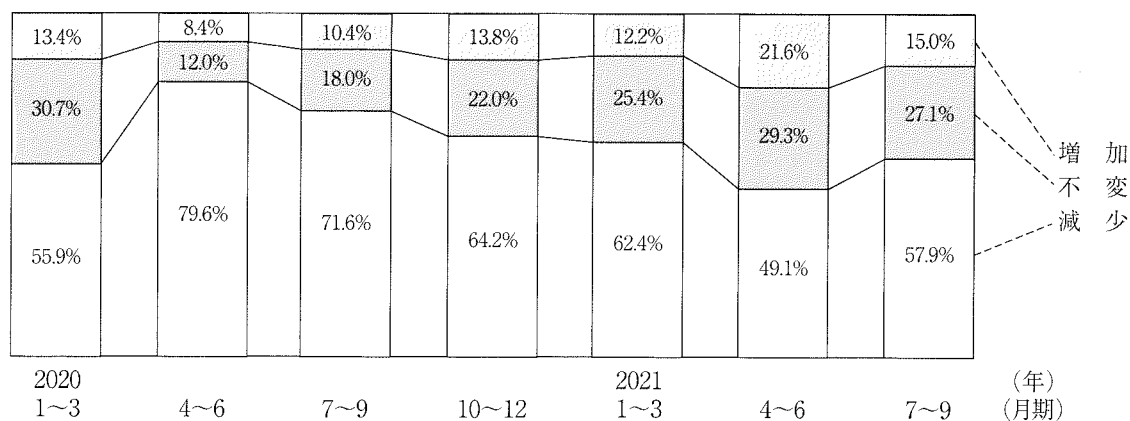
- ・小売業の中で業種別の内訳をみると、6業種中、自動車・自転車小売業を除く5業種で悪化した。織物・衣服・身の回り品小売業は昨期から30ポイント近く下落し、マイナス60を下回る水準に低迷している。サンプル構成比の4割強を占める飲食料品小売業も2桁ポイントの悪化となった。水準はいずれの業種も低い。
- ・地域別にみると、北海道以外、郡部・農村部（人口一万人未満の地区）以外で大幅な悪化がみられた。コロナ禍の広がりが背景とみられる。
- ・従業員規模別にみると、比較的大規模な業態も含め、すべての規模で悪化した。

## 1. 主要3項目の動き

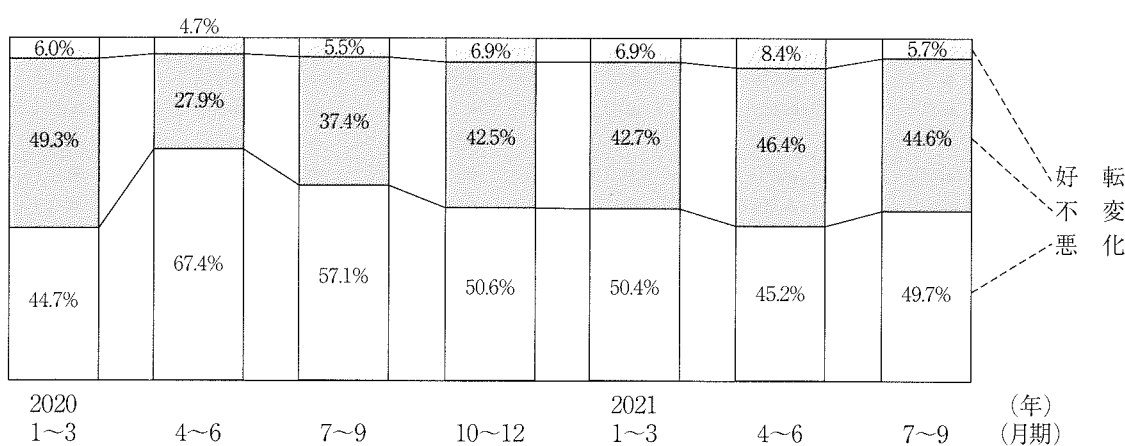
〔図4-1〕主要景況項目の推移 —前年同期比—



〈図4-2〉売上額の状況 —前年同期比—



〈図4-3〉採算の状況 —前年同期比—



小  
売  
業

〈表4-1〉売上額推移

S 54年7月～ S 55年6月	月 別 推 移		期 別 推 移		
	月平均(千円)	月別指数	期平均(千円)	前期比(%)	前年同期比(%)
	4597.4	100.00			
2018年10月	5279.0	114.83			
11月	5050.2	109.85	16535.5	8.45	5.30
12月	6206.3	135.00			
2019年1月	4373.8	95.14			
2月	4296.7	93.46	14146.3	-14.45	-2.60
3月	5475.8	119.11			
4月	4860.9	105.73			
5月	4657.4	101.30	15570.8	10.07	7.35
6月	6052.6	131.65			
7月	7712.6	167.76			
8月	5126.7	111.51	17617.4	13.14	15.55
9月	4778.1	103.93			
10月	4326.4	94.11			
11月	4484.0	97.53	14586.0	-17.21	-11.79
12月	5775.7	125.63			
2020年1月	4406.9	95.86			
2月	4295.6	93.44	13933.4	-4.47	-1.51
3月	5230.8	113.78			
4月	4372.8	95.12			
5月	4070.2	88.53	12969.6	-6.92	-16.71
6月	4526.6	98.46			
7月	4546.8	98.90			
8月	4626.3	100.63	15149.9	16.81	-14.01
9月	5976.8	130.00			
10月	5780.1	125.73			
11月	5582.7	121.43	17164.7	13.30	17.68
12月	5801.8	126.20			
2021年1月	4347.9	94.57			
2月	4250.2	92.45	13378.6	-22.06	-3.98
3月	6307.5	137.20			
4月	5483.0	119.26			
5月	5052.8	109.91	15597.1	16.58	20.26
6月	4932.1	107.28			
7月	5045.6	109.75			
8月	4896.1	106.50	14696.0	-5.78	-3.00
9月	4754.3	103.41			

## 2. 業種別の状況

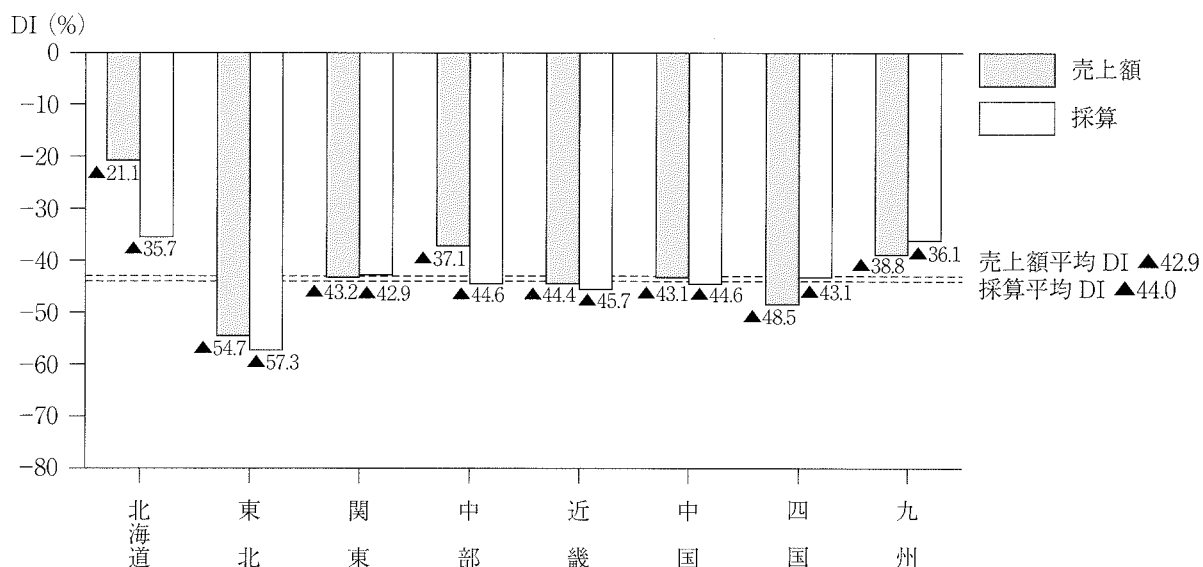
〈表 4 - 2〉業種別の動き —前年同期比—

(DI)

業 種	項 目	2018年	2019年				2020年				2021年			
		10~12	1~3	4~6	7~9	10~12	1~3	4~6	7~9	10~12	1~3	4~6	7~9	対前期
全 体	売上額	▲32.2	▲37.9	▲29.8	▲35.4	▲42.1	▲42.5	▲71.2	▲61.2	▲50.4	▲50.2	▲27.5	▲42.9	▲15.4
	採算	▲32.5	▲33.0	▲31.6	▲32.0	▲35.2	▲38.7	▲62.7	▲51.6	▲43.7	▲43.5	▲36.8	▲44.0	▲7.2
	資金繰り	▲22.6	▲23.6	▲20.5	▲22.7	▲22.4	▲26.6	▲48.9	▲34.7	▲26.1	▲27.6	▲23.6	▲28.0	▲4.4
各 種 商 品	売上額	▲47.0	▲36.0	▲19.3	▲33.8	▲31.2	▲44.9	▲68.7	▲53.9	▲29.8	▲46.9	▲30.6	▲48.6	▲18.0
	採算	▲40.9	▲40.0	▲19.3	▲24.1	▲27.8	▲33.4	▲65.2	▲46.9	▲26.9	▲46.9	▲38.4	▲44.6	▲6.2
	資金繰り	▲22.8	▲18.7	▲14.6	▲15.2	▲18.0	▲20.0	▲50.0	▲28.5	▲10.5	▲23.1	▲29.3	▲24.7	+ 4.6
織物・衣服・身の回り品	売上額	▲41.7	▲51.7	▲37.7	▲42.7	▲53.8	▲52.1	▲81.2	▲68.4	▲53.5	▲62.1	▲31.5	▲60.3	▲28.8
	採算	▲37.6	▲40.4	▲40.2	▲41.8	▲43.1	▲49.2	▲74.3	▲63.3	▲49.5	▲54.5	▲43.0	▲55.7	▲12.7
	資金繰り	▲22.9	▲30.9	▲25.7	▲30.0	▲25.9	▲30.2	▲59.2	▲43.6	▲28.5	▲35.0	▲29.9	▲34.7	▲4.8
飲 食 料 品	売上額	▲38.0	▲41.2	▲31.1	▲40.3	▲42.8	▲44.1	▲71.8	▲65.7	▲56.7	▲53.5	▲30.7	▲46.9	▲16.2
	採算	▲35.8	▲35.2	▲34.3	▲36.7	▲38.4	▲42.7	▲64.3	▲58.4	▲50.7	▲47.9	▲40.1	▲48.1	▲8.0
	資金繰り	▲25.1	▲23.8	▲21.6	▲25.3	▲25.3	▲29.3	▲51.0	▲41.0	▲33.2	▲31.9	▲26.5	▲33.2	▲6.7
自 動 車・自 転 車	売上額	▲9.7	▲16.5	▲18.9	▲13.4	▲37.0	▲31.8	▲66.4	▲51.6	▲30.0	▲34.4	▲36.8	▲32.2	+ 4.6
	採算	▲16.2	▲27.8	▲20.9	▲23.3	▲29.3	▲25.3	▲55.8	▲39.6	▲33.7	▲30.7	▲37.2	▲29.6	+ 7.6
	資金繰り	▲9.9	▲18.9	▲7.7	▲15.4	▲25.0	▲14.5	▲39.3	▲22.2	▲14.6	▲15.7	▲22.1	▲20.4	+ 1.7
家 具・建 具・じ ゅ う 器	売上額	▲22.0	▲26.5	▲20.5	▲16.4	▲27.9	▲39.9	▲71.3	▲35.2	▲26.5	▲30.4	▲20.9	▲31.7	▲10.8
	採算	▲19.2	▲27.4	▲26.4	▲14.9	▲21.5	▲31.6	▲68.5	▲33.3	▲33.4	▲27.5	▲23.9	▲24.5	▲0.6
	資金繰り	▲13.5	▲20.3	▲21.6	▲14.7	▲14.9	▲25.3	▲53.9	▲25.7	▲20.4	▲19.8	▲18.7	▲16.9	+ 1.8
そ の 他	売上額	▲24.6	▲34.2	▲30.2	▲34.2	▲42.3	▲39.0	▲67.3	▲61.5	▲51.6	▲48.9	▲22.0	▲35.4	▲13.4
	採算	▲31.2	▲28.2	▲28.6	▲28.6	▲33.2	▲33.6	▲55.6	▲45.0	▲37.1	▲38.9	▲33.4	▲41.7	▲8.3
	資金繰り	▲23.2	▲22.6	▲19.0	▲20.2	▲19.3	▲24.2	▲42.4	▲27.1	▲19.7	▲22.9	▲18.4	▲23.0	▲4.6

### 3. 地区別の状況

〈図4-4〉地区別状況（売上額・採算） —前年同期比—



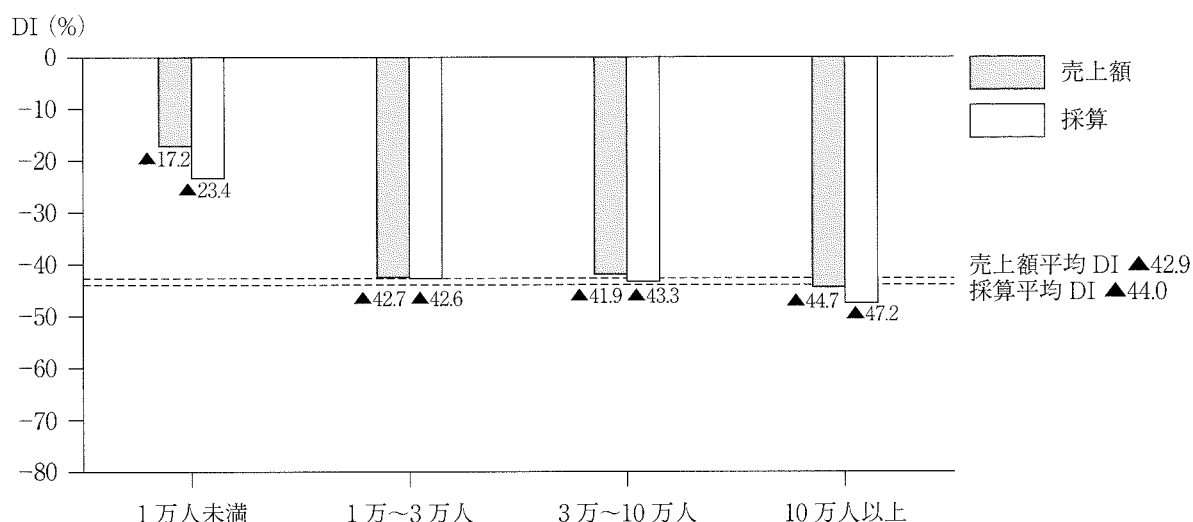
〈表4-3〉地区別の動き（売上額・採算） —前年同期比—

地区	項目	(DI)													
		2018年	2019年				2020年				2021年				対前期
		10~12	1~3	4~6	7~9	10~12	1~3	4~6	7~9	10~12	1~3	4~6	7~9		
全体	売上額	▲32.2	▲37.9	▲29.8	▲35.4	▲42.1	▲42.5	▲71.2	▲61.2	▲50.4	▲50.2	▲27.5	▲42.9	▲15.4	
	採算	▲32.5	▲33.0	▲31.6	▲32.0	▲35.2	▲38.7	▲62.7	▲51.6	▲43.7	▲43.5	▲36.8	▲44.0	▲7.2	
北海道	売上額	▲38.4	▲46.4	▲33.7	▲34.1	▲42.2	▲45.6	▲67.5	▲64.4	▲52.4	▲50.7	▲25.3	▲21.1	+ 4.2	
	採算	▲32.9	▲29.6	▲30.0	▲41.5	▲37.4	▲53.6	▲67.5	▲61.5	▲47.5	▲53.0	▲41.0	▲35.7	+ 5.3	
東北	売上額	▲43.7	▲47.0	▲42.6	▲45.1	▲54.3	▲57.3	▲74.6	▲64.0	▲56.3	▲54.1	▲38.1	▲54.7	▲16.6	
	採算	▲43.7	▲41.3	▲40.9	▲42.9	▲44.8	▲50.2	▲67.6	▲54.5	▲51.3	▲49.5	▲46.9	▲57.3	▲10.4	
関東	売上額	▲30.4	▲41.6	▲26.1	▲34.1	▲42.9	▲40.3	▲69.1	▲62.2	▲53.6	▲48.9	▲24.5	▲43.2	▲18.7	
	採算	▲29.7	▲34.6	▲30.9	▲30.8	▲34.9	▲39.1	▲61.3	▲53.4	▲41.2	▲43.9	▲34.3	▲42.9	▲8.6	
中部	売上額	▲27.5	▲19.0	▲18.7	▲30.9	▲40.3	▲39.7	▲73.1	▲63.8	▲51.3	▲42.3	▲25.0	▲37.1	▲12.1	
	採算	▲29.8	▲26.9	▲27.9	▲26.6	▲34.7	▲35.7	▲62.6	▲51.6	▲41.8	▲36.8	▲39.1	▲44.6	▲5.5	
近畿	売上額	▲27.9	▲30.8	▲34.9	▲38.4	▲43.0	▲41.2	▲70.6	▲57.7	▲44.6	▲53.0	▲37.3	▲44.4	▲7.1	
	採算	▲31.3	▲32.9	▲35.7	▲35.8	▲35.7	▲37.4	▲63.5	▲49.8	▲46.4	▲46.8	▲42.7	▲45.7	▲3.0	
中国	売上額	▲30.3	▲36.0	▲20.3	▲24.7	▲37.2	▲41.1	▲70.3	▲61.6	▲46.0	▲50.4	▲27.3	▲43.1	▲15.8	
	採算	▲28.1	▲28.9	▲26.4	▲24.0	▲29.2	▲34.2	▲57.3	▲48.0	▲39.0	▲39.3	▲34.8	▲44.6	▲9.8	
四国	売上額	▲42.5	▲46.7	▲42.4	▲41.8	▲47.3	▲47.7	▲74.8	▲65.2	▲66.7	▲56.0	▲28.7	▲48.5	▲19.8	
	採算	▲36.3	▲38.3	▲40.8	▲40.0	▲44.1	▲39.2	▲69.2	▲52.7	▲54.7	▲45.9	▲35.6	▲43.1	▲7.5	
九州	売上額	▲28.4	▲39.9	▲29.0	▲35.9	▲33.0	▲35.9	▲70.4	▲56.2	▲40.6	▲48.8	▲17.8	▲38.8	▲21.0	
	採算	▲32.4	▲29.5	▲24.3	▲26.2	▲28.5	▲32.4	▲60.5	▲48.3	▲37.3	▲39.9	▲27.6	▲36.1	▲8.5	

小  
売  
業

#### 4. 人口規模別の状況

〈図4-5〉人口規模別状況（売上額・採算） —前年同期比—



〈表4-4〉人口規模別の動き（売上額・採算） —前年同期比—

(DI)

人口区分	項目	2018年	2019年				2020年				2021年			対前期
		10~12	1~3	4~6	7~9	10~12	1~3	4~6	7~9	10~12	1~3	4~6	7~9	
全体	売上額	▲32.2	▲37.9	▲29.8	▲35.4	▲42.1	▲42.5	▲71.2	▲61.2	▲50.4	▲50.2	▲27.5	▲42.9	▲15.4
	採算	▲32.5	▲33.0	▲31.6	▲32.0	▲35.2	▲38.7	▲62.7	▲51.6	▲43.7	▲43.5	▲36.8	▲44.0	▲7.2
1万人未満	売上額	▲33.1	▲41.0	▲38.5	▲36.3	▲41.7	▲45.3	▲73.2	▲61.1	▲51.9	▲50.2	▲19.7	▲17.2	+ 2.5
	採算	▲30.2	▲28.6	▲31.2	▲29.8	▲36.3	▲42.2	▲64.9	▲49.5	▲44.1	▲43.4	▲16.3	▲23.4	▲7.1
1万人以上~3万人未満	売上額	▲31.0	▲35.8	▲28.3	▲35.1	▲45.4	▲44.7	▲67.7	▲60.2	▲50.8	▲50.4	▲26.0	▲42.7	▲16.7
	採算	▲30.8	▲34.3	▲33.4	▲35.4	▲36.2	▲37.7	▲62.2	▲51.0	▲43.7	▲44.2	▲36.3	▲42.6	▲6.3
3万人以上~10万人未満	売上額	▲33.4	▲37.2	▲30.2	▲37.0	▲40.3	▲42.6	▲72.7	▲61.9	▲49.3	▲49.4	▲26.9	▲41.9	▲15.0
	採算	▲36.5	▲35.1	▲32.2	▲33.6	▲37.3	▲40.5	▲65.4	▲54.2	▲44.8	▲45.3	▲37.9	▲43.3	▲5.4
10万人以上	売上額	▲30.8	▲40.6	▲22.4	▲31.7	▲39.3	▲35.1	▲71.8	▲62.4	▲50.2	▲51.2	▲30.8	▲44.7	▲13.9
	採算	▲29.7	▲30.3	▲27.0	▲24.4	▲27.8	▲32.9	▲56.0	▲50.7	▲40.7	▲38.4	▲39.6	▲47.2	▲7.6

#### 5. 従業員規模別の状況

〈表4-5〉従業員規模別の動き（売上額・採算） —前年同期比—

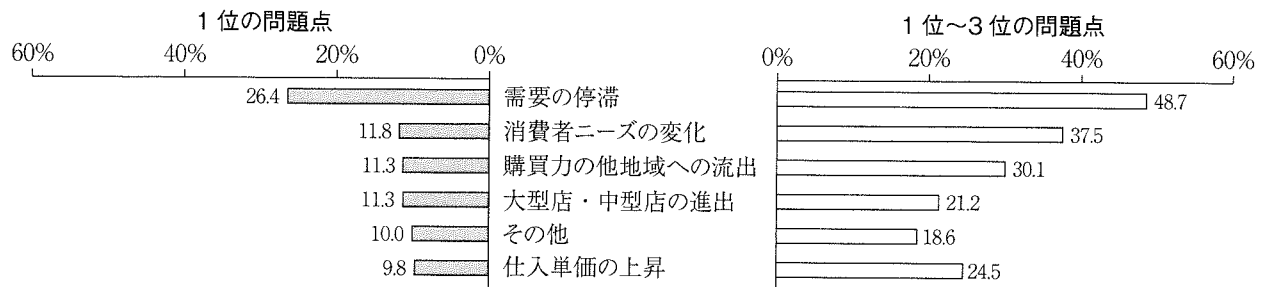
(DI)

	項目	2018年	2019年				2020年				2021年			対前期
		10~12	1~3	4~6	7~9	10~12	1~3	4~6	7~9	10~12	1~3	4~6	7~9	
全体	売上額	▲32.2	▲37.9	▲29.8	▲35.4	▲42.1	▲42.5	▲71.2	▲61.2	▲50.4	▲50.2	▲27.5	▲42.9	▲15.4
	採算	▲32.5	▲33.0	▲31.6	▲32.0	▲35.2	▲38.7	▲62.7	▲51.6	▲43.7	▲43.5	▲36.8	▲44.0	▲7.2
2人以下	売上額	▲36.1	▲39.6	▲31.9	▲37.3	▲43.2	▲43.7	▲72.1	▲62.3	▲52.7	▲51.2	▲30.6	▲45.6	▲15.0
	採算	▲35.6	▲34.4	▲33.7	▲33.8	▲36.1	▲40.3	▲64.5	▲54.3	▲45.6	▲45.9	▲38.9	▲46.0	▲7.1
3人~5人以下	売上額	▲21.8	▲33.0	▲27.5	▲28.6	▲37.7	▲40.1	▲70.0	▲57.4	▲46.5	▲48.6	▲19.8	▲35.4	▲15.6
	採算	▲25.2	▲29.0	▲26.5	▲27.7	▲32.3	▲31.9	▲58.8	▲42.9	▲40.3	▲35.7	▲31.1	▲38.1	▲7.0
6人~10人以下	売上額	▲7.9	▲26.4	▲4.5	▲22.3	▲32.8	▲40.8	▲53.5	▲59.8	▲35.8	▲41.5	+ 5.7	▲17.8	▲23.5
	採算	▲13.0	▲24.3	▲10.6	▲16.4	▲29.9	▲40.9	▲41.5	▲37.2	▲23.2	▲31.5	▲24.3	▲24.7	▲0.4
11人~20人以下	売上額	▲14.7	▲27.2	▲7.0	▲50.0	▲46.5	▲22.2	▲72.0	▲51.9	+ 3.8	▲27.0	▲32.1	▲32.2	▲0.1
	採算	▲11.8	▲21.2	▲24.2	▲23.4	▲35.7	▲29.6	▲54.1	▲40.8	▲24.0	▲20.0	▲22.2	▲38.7	▲16.5
21人~50人以下	売上額	+ 0.1	▲44.5	+ 33.3	+ 0.1	▲66.6	+ 0.1	▲50.0	▲22.3	▲22.3	▲11.2	▲7.1	▲50.0	▲42.9
	採算	▲22.2	▲33.3	± 0.0	▲16.7	± 0.0	± 0.0	▲50.0	▲33.4	+ 0.1	+ 0.1	▲14.3	▲50.0	▲35.7



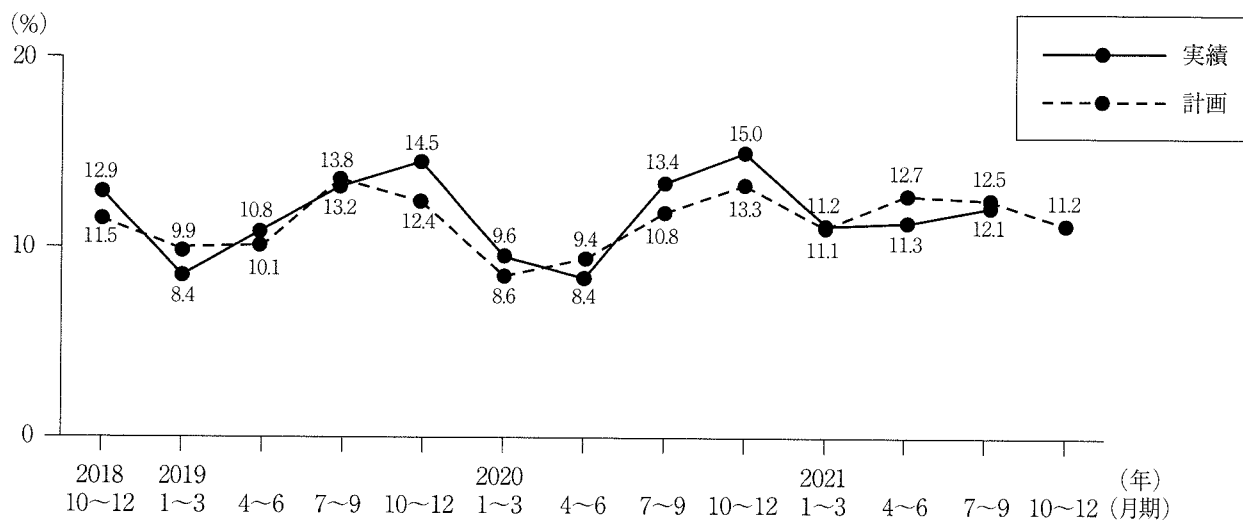
## 6. 経営上の問題点

〈図4-6〉経営上の問題点の状況（1位と1位～3位）



## 7. 設備投資の状況

〈図4-7〉設備投資の状況（実績・計画）



小  
売  
業

〈表4-6〉設備投資内訳

(%、上段：実施、下段：計画)

		2020年			2021年			
		4~6	7~9	10~12	1~3	4~6	7~9	10~12
実施した	土地	8.4	13.4	15.0	11.2	11.3	12.1	
		9.4	10.8	13.3	11.1	12.7	12.5	11.2
	店舗	2.2	2.4	4.0	5.0	5.4	3.1	
		5.4	3.4	6.6	4.6	8.8	5.2	4.6
	販売設備	21.0	21.0	17.0	19.1	22.7	18.1	
		29.9	28.4	23.3	28.3	29.2	21.3	25.4
	車両・運搬具	24.3	29.6	28.4	23.2	24.4	27.3	
		31.4	37.1	32.1	27.9	31.8	38.2	35.4
付帯施設	23.2	20.3	22.5	23.2	27.7	25.0		
	20.1	15.9	16.7	22.1	21.9	21.3	25.0	
計画している	OA機器	12.2	18.9	15.7	12.4	15.7	16.2	
		12.7	15.5	18.8	11.7	21.2	15.0	15.4
	福利厚生施設	26.5	19.6	19.1	24.1	25.6	17.7	
		13.7	18.5	18.1	22.5	19.3	20.2	18.3
	その他	3.3	2.7	2.2	2.1	2.1	1.9	
		1.0	1.3	3.1	0.8	2.2	1.5	0.8
	実施していない	13.3	17.5	16.0	17.0	13.2	14.6	
		12.7	13.8	15.7	14.6	14.2	15.0	12.1
計画していない	91.6	86.6	85.0	88.8	88.7	87.9		
	90.6	89.2	86.7	88.9	87.3	87.5	88.8	

# サービス業

## 飲食店・宿泊業を中心に大幅に後退

### <主要3 DI の動き>

- ・主要3DIの前年同期比は昨期からそろって大幅に下落した。特に、売上額は25ポイント以上の記録的下落となった。新型コロナウイルス感染拡大に伴う緊急事態宣言の発出によって、中小サービス業が大きな打撃を受けたと推測される。水準も小売業とほぼ同じ水準に低迷している。それでも1年前よりも高い水準にあり、コロナ禍の中で対応能力を模索・醸成しつつあることも推測される。
- ・来期予想も今期とほぼ変わらず、悲観的な見通しとなっている。
- ・売上額DIの内訳をみると、「好転」は13.7ポイント減少、「悪化」は11.7ポイント増加した。「好転」が14%強、「悪化」は56%弱、「不変」は約3割という状況。

売上額DI： - 41.3（前期比 - 25.4ポイント）：大幅下落

採算DI： - 41.8（前期比 - 12.1ポイント）：大幅下落

資金繰りDI： - 29.4（前期比 - 6.5ポイント）：大幅下落

### <経営上の問題点：最大の問題として指摘された要因>

1位 需要の停滞（33.4%）

2位 利用者ニーズの変化（15.7%）

3位 店舗施設の狭隘・老朽化（8.1%）（ ）内は同要因を指摘する経営者の割合

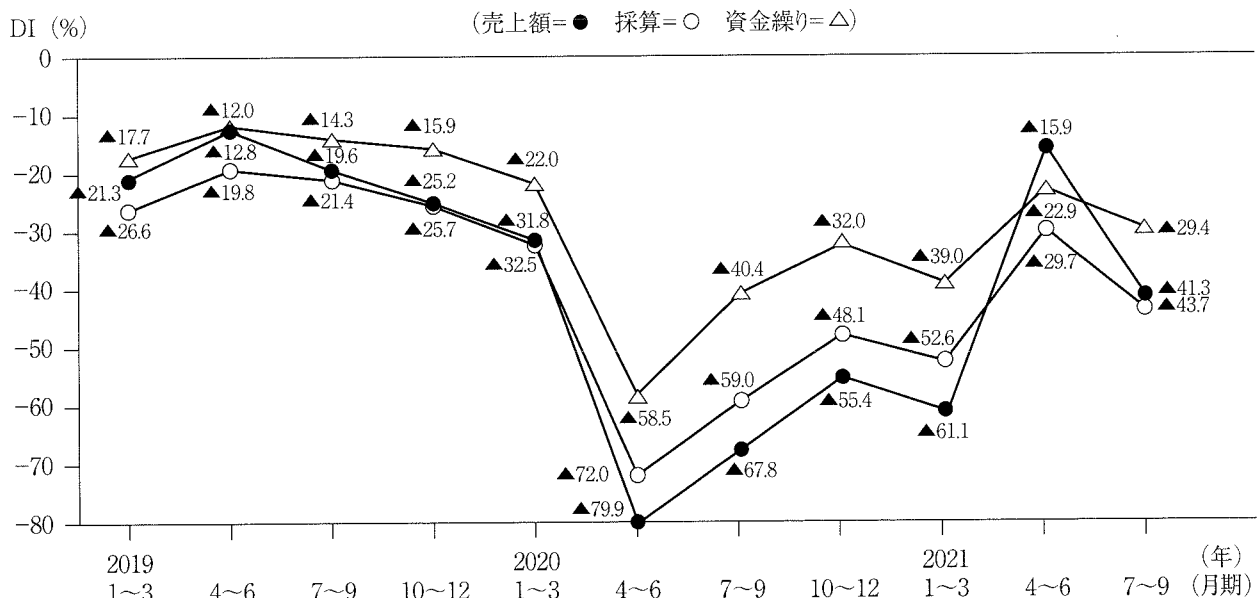
- ・今期の順位1～3位は昨期から変わっていない。1位「需要の停滞」を指摘する経営者の割合は昨期から微増、2位「利用者ニーズの変化」はほぼ横ばい（微減）となった。3位「店舗施設の狭隘・老朽化」はほぼ横ばいである。このほか、今期は4位「従業員の確保難」（指摘割合6.0%、昨期からほぼ横ばい）に「材料等仕入単価の上昇」（昨期から微増、1年前から2.5ポイント増）が同率で並ぶ。需要停滞感が強いこととともに、コスト上昇に対する警戒感が一部に浮上していることがわかる。

### <タイプ別にみた売上額DI>

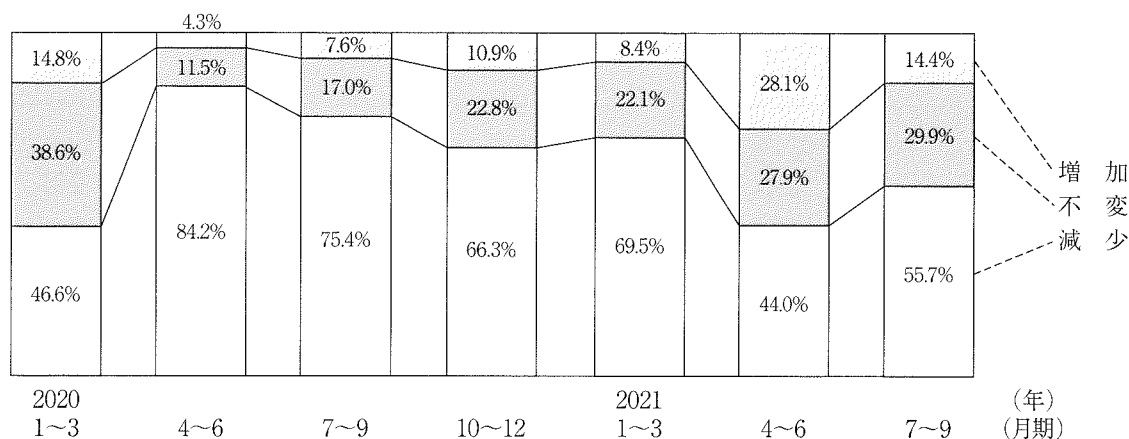
- ・サービス業の中で業種別の内訳をみると6業種中、運送業を除く5業種で悪化した。特に、飲食店（一般・遊興）（昨期から41.8ポイント下落）、宿泊業（同35.1ポイント下落）が目立つ。水準も極めて低いが、それでも1年前と比べると高い。
- ・地域別にみると、8地域すべてにおいて大幅に下落した。水準の地域差は大きくない。
- ・人口規模別でも、全地域で悪化した。いずれの地域も水準は低く地域差は小さい。
- ・従業員規模別の動きをみても、全規模で大幅な悪化がみられた。比較的大規模な業態での悪化幅が大きいですが、水準では2人以下の零細経営（サンプル構成比62.2%）において最も低い。

## 1. 主要3項目の動き

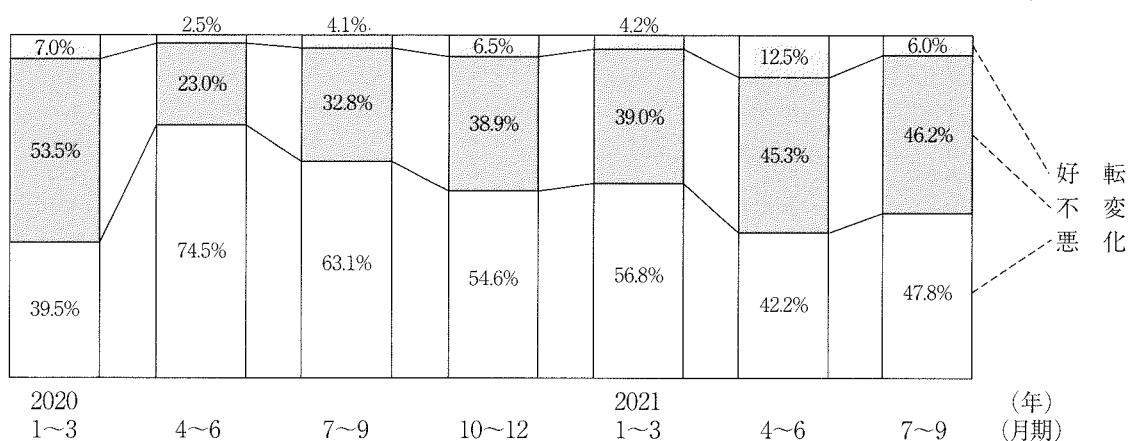
（図5-1）主要景況項目の推移 ー前年同期比ー



〈図5-2〉売上額の状況 —前年同期比—



〈図5-3〉採算の状況 —前年同期比—



〈表5-1〉売上額推移

S 54年7月～ S 55年6月	月別推移		期別推移		
	月平均(千円)	月別指数	期平均(千円)	前期比(%)	前年同期比(%)
2018年10月	1368.9	100.00			
11月	3235.3	236.34			
12月	3151.5	230.22	10062.4	8.48	-1.11
2019年1月	3675.6	268.51			
2月	2990.4	218.45			
3月	2931.7	214.17	9730.0	-3.30	4.57
4月	3807.9	278.17			
5月	3318.9	242.45			
6月	3146.0	229.82	9936.8	2.12	4.50
7月	3471.9	253.62			
8月	3309.2	241.74			
9月	3346.9	244.50	9890.0	-0.47	6.62
10月	3233.8	236.23			
11月	3083.7	225.27			
12月	3124.4	228.24	9851.6	-0.39	-2.10
2020年1月	3643.5	266.16			
2月	3146.4	229.85			
3月	2971.3	217.05	9587.5	-2.68	-1.46
4月	3469.9	253.48			
5月	2334.8	170.56			
6月	1949.0	142.38	6765.6	-29.43	-31.91
7月	2481.9	181.30			
8月	2754.2	201.20			
9月	2707.5	197.79	8279.1	22.37	-16.29
10月	2817.4	205.82			
11月	3002.8	219.36			
12月	2896.7	211.60	9178.8	10.87	-6.83
2021年1月	3279.4	239.56			
2月	2424.1	177.08			
3月	2435.9	177.94	7617.3	-17.01	-20.55
4月	3473.3	253.73			
5月	2875.5	210.06			
6月	2446.9	178.75	7710.9	1.23	13.97
7月	3425.5	250.23			
8月	3646.6	266.39			
9月	3488.9	254.87	10726.9	39.11	29.57
9月	3591.5	262.36			

サービス業

## 2. 業種別の状況

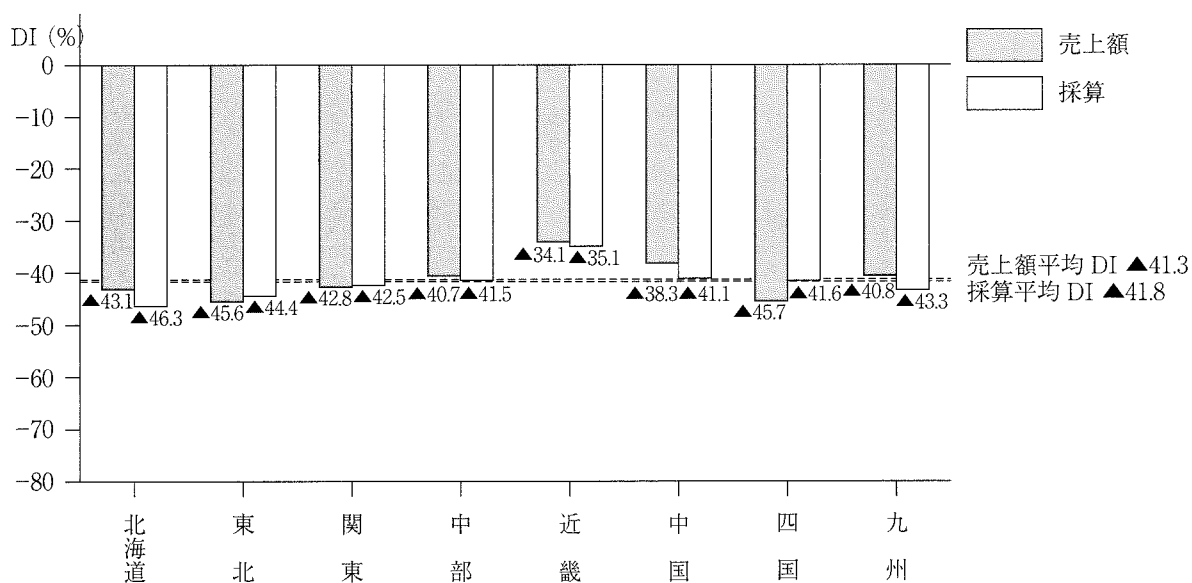
〈表5-2〉業種別の動き —前年同期比—

(DI)

業種	項目	2018年	2019年				2020年				2021年				対前期
		10~12	1~3	4~6	7~9	10~12	1~3	4~6	7~9	10~12	1~3	4~6	7~9		
全体	売上額	▲21.1	▲21.3	▲12.8	▲19.6	▲25.2	▲31.8	▲79.9	▲67.8	▲55.4	▲61.1	▲15.9	▲41.3	▲25.4	
	採算	▲23.9	▲26.6	▲19.8	▲21.4	▲25.7	▲32.5	▲72.0	▲59.0	▲48.1	▲52.6	▲29.7	▲41.8	▲12.1	
	資金繰り	▲15.0	▲17.7	▲12.0	▲14.3	▲15.9	▲22.0	▲58.5	▲40.4	▲32.0	▲39.0	▲22.9	▲29.4	▲6.5	
飲食店 (一般・遊興)	売上額	▲23.0	▲19.9	▲9.0	▲22.1	▲26.6	▲31.9	▲93.1	▲77.5	▲62.4	▲81.4	▲21.2	▲63.0	▲41.8	
	採算	▲32.1	▲32.1	▲24.1	▲28.9	▲30.7	▲34.4	▲88.0	▲72.4	▲57.9	▲69.4	▲42.6	▲63.6	▲21.0	
	資金繰り	▲19.3	▲22.1	▲14.7	▲18.3	▲20.3	▲23.2	▲77.0	▲52.7	▲40.6	▲55.5	▲33.4	▲43.5	▲10.1	
宿泊業	売上額	▲28.5	▲35.5	▲8.1	▲30.0	▲36.6	▲60.6	▲93.4	▲89.6	▲55.3	▲83.7	▲11.5	▲46.6	▲35.1	
	採算	▲30.6	▲35.4	▲30.2	▲31.5	▲40.8	▲60.3	▲92.7	▲81.0	▲50.0	▲78.3	▲44.6	▲59.7	▲15.1	
	資金繰り	▲19.7	▲25.7	▲18.4	▲24.0	▲29.5	▲45.8	▲83.9	▲67.7	▲44.7	▲66.2	▲38.7	▲45.6	▲6.9	
運送業	売上額	▲7.4	▲16.5	▲17.9	▲3.6	▲15.8	▲35.7	▲82.4	▲78.7	▲73.7	▲55.8	▲13.7	▲12.3	+ 1.4	
	採算	▲14.1	▲18.0	▲17.9	▲18.8	▲14.6	▲28.9	▲74.5	▲70.3	▲56.9	▲49.5	▲37.1	▲30.7	+ 6.4	
	資金繰り	+ 2.6	▲9.0	▲10.9	▲12.1	▲8.8	▲21.7	▲60.4	▲53.7	▲43.6	▲43.0	▲34.1	▲21.4	+ 12.7	
自動車業 整備業	売上額	▲12.4	▲18.1	▲10.5	▲14.7	▲30.9	▲32.1	▲65.0	▲53.4	▲40.9	▲31.0	▲19.3	▲25.6	▲6.3	
	採算	▲17.2	▲23.6	▲20.2	▲18.7	▲26.8	▲29.8	▲50.8	▲38.2	▲36.0	▲29.1	▲16.9	▲22.8	▲5.9	
	資金繰り	▲12.7	▲13.7	▲10.0	▲12.7	▲14.1	▲21.5	▲33.4	▲18.8	▲17.9	▲17.4	▲12.6	▲17.5	▲4.9	
洗濯・ 理美容業	売上額	▲28.0	▲28.5	▲24.5	▲25.2	▲27.0	▲28.4	▲84.1	▲68.0	▲60.6	▲62.5	▲18.1	▲38.1	▲20.0	
	採算	▲24.5	▲27.8	▲20.1	▲20.4	▲24.2	▲29.6	▲71.4	▲56.4	▲48.1	▲52.1	▲24.0	▲33.0	▲9.0	
	資金繰り	▲16.6	▲18.0	▲13.2	▲14.1	▲13.3	▲17.0	▲53.7	▲35.9	▲29.9	▲33.7	▲16.7	▲21.2	▲4.5	
その他	売上額	▲11.5	▲8.1	▲5.3	▲8.3	▲12.2	▲23.1	▲56.1	▲48.8	▲42.4	▲37.1	▲3.7	▲20.9	▲17.2	
	採算	▲11.9	▲14.3	▲7.6	▲7.9	▲13.5	▲23.1	▲50.5	▲42.3	▲38.3	▲30.1	▲15.8	▲23.0	▲7.2	
	資金繰り	▲6.8	▲9.6	▲4.5	▲5.5	▲8.1	▲16.4	▲40.0	▲26.1	▲22.5	▲21.3	▲11.2	▲19.3	▲8.1	

## 3. 地区別の状況

〈図5-4〉地区別状況（売上額・採算） —前年同期比—



〈表5-3〉 地区別の動き（売上額・採算） —前年同期比—

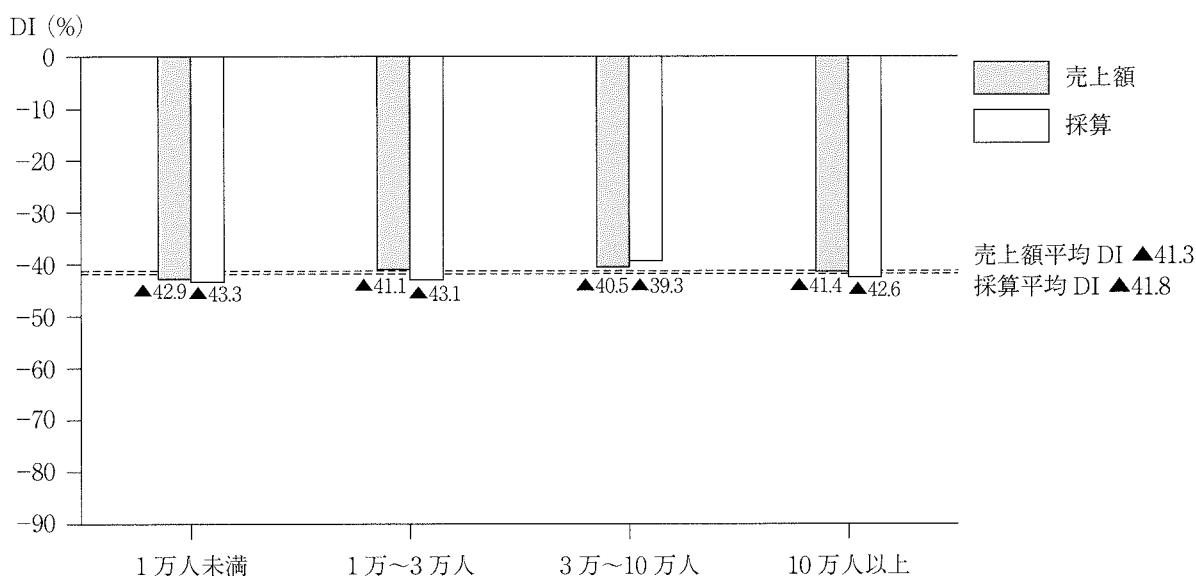
(DI)

地区	項目	2018年	2019年				2020年				2021年				対前期
		10~12	1~3	4~6	7~9	10~12	1~3	4~6	7~9	10~12	1~3	4~6	7~9		
全体	売上額	▲21.1	▲21.3	▲12.8	▲19.6	▲25.2	▲31.8	▲79.9	▲67.8	▲55.4	▲61.1	▲15.9	▲41.3	▲25.4	
	採算	▲23.9	▲26.6	▲19.8	▲21.4	▲25.7	▲32.5	▲72.0	▲59.0	▲48.1	▲52.6	▲29.7	▲41.8	▲12.1	
北海道	売上額	▲34.4	▲39.7	▲28.9	▲18.3	▲31.0	▲44.8	▲75.7	▲61.3	▲47.7	▲73.2	▲36.8	▲43.1	▲6.3	
	採算	▲38.4	▲34.4	▲31.4	▲19.7	▲34.0	▲41.8	▲71.0	▲48.0	▲52.8	▲65.8	▲49.0	▲46.3	+ 2.7	
東北	売上額	▲28.8	▲34.7	▲26.9	▲24.6	▲29.9	▲32.5	▲81.8	▲66.6	▲53.8	▲58.6	▲20.5	▲45.6	▲25.1	
	採算	▲30.5	▲35.5	▲29.5	▲28.4	▲33.5	▲38.8	▲73.5	▲57.2	▲47.8	▲51.9	▲31.1	▲44.4	▲13.3	
関東	売上額	▲20.2	▲22.2	▲11.8	▲23.6	▲30.1	▲37.0	▲81.7	▲69.8	▲59.2	▲65.2	▲8.9	▲42.8	▲33.9	
	採算	▲26.7	▲30.2	▲21.4	▲27.8	▲30.3	▲33.8	▲75.4	▲64.6	▲53.0	▲57.1	▲28.1	▲42.5	▲14.4	
中部	売上額	▲19.5	▲15.7	▲9.8	▲14.9	▲29.1	▲31.3	▲82.8	▲70.9	▲53.0	▲62.0	▲12.5	▲40.7	▲28.2	
	採算	▲20.2	▲20.1	▲15.2	▲15.4	▲26.4	▲31.4	▲70.5	▲60.6	▲46.9	▲50.2	▲28.5	▲41.5	▲13.0	
近畿	売上額	▲22.6	▲14.0	▲14.1	▲20.6	▲20.6	▲34.4	▲83.4	▲66.8	▲51.9	▲57.6	▲17.1	▲34.1	▲17.0	
	採算	▲30.2	▲25.3	▲21.1	▲21.4	▲24.1	▲35.2	▲75.8	▲58.5	▲47.6	▲49.5	▲30.3	▲35.1	▲4.8	
中国	売上額	▲20.7	▲25.1	▲10.6	▲18.6	▲21.3	▲23.6	▲76.6	▲63.2	▲56.5	▲55.2	▲11.3	▲38.3	▲27.0	
	採算	▲16.2	▲26.7	▲15.0	▲17.5	▲20.2	▲28.8	▲68.1	▲54.8	▲45.5	▲50.2	▲24.4	▲41.1	▲16.7	
四国	売上額	▲21.4	▲18.9	▲15.6	▲12.1	▲28.0	▲32.5	▲73.1	▲69.6	▲57.9	▲61.8	▲19.5	▲45.7	▲26.2	
	採算	▲20.7	▲27.2	▲20.6	▲13.8	▲24.7	▲29.5	▲63.1	▲57.5	▲43.4	▲45.0	▲31.0	▲41.6	▲10.6	
九州	売上額	▲14.7	▲15.7	▲2.9	▲17.4	▲14.4	▲23.8	▲77.5	▲66.5	▲54.1	▲59.4	▲21.5	▲40.8	▲19.3	
	採算	▲16.2	▲19.1	▲13.3	▲17.8	▲15.8	▲27.0	▲70.5	▲55.8	▲45.4	▲52.7	▲29.6	▲43.3	▲13.7	

サービス業

#### 4. 人口規模別の状況

〈図5-5〉 人口規模別状況（売上額・採算） —前年同期比—



〈表 5 - 4〉 人口規模別の動き（売上額・採算） —前年同期比—

(D1)

人口区分	項目	2018年	2019年				2020年				2021年				対前期
		10～12	1～3	4～6	7～9	10～12	1～3	4～6	7～9	10～12	1～3	4～6	7～9		
全体	売上額	▲21.1	▲21.3	▲12.8	▲19.6	▲25.2	▲31.8	▲79.9	▲67.8	▲55.4	▲61.1	▲15.9	▲41.3	▲25.4	
	採算	▲23.9	▲26.6	▲19.8	▲21.4	▲25.7	▲32.5	▲72.0	▲59.0	▲48.1	▲52.6	▲29.7	▲41.8	▲12.1	
1万人未満	売上額	▲22.5	▲23.1	▲20.5	▲21.7	▲30.0	▲38.8	▲78.0	▲67.7	▲54.2	▲65.6	▲20.6	▲42.9	▲22.3	
	採算	▲24.6	▲25.9	▲23.4	▲18.8	▲29.6	▲35.3	▲66.8	▲55.7	▲45.2	▲54.9	▲33.1	▲43.3	▲10.2	
1万人以上～3万人未満	売上額	▲25.8	▲27.9	▲14.1	▲19.7	▲22.0	▲31.6	▲81.5	▲70.2	▲55.7	▲61.3	▲16.4	▲41.1	▲24.7	
	採算	▲27.3	▲32.2	▲21.8	▲22.8	▲26.9	▲33.0	▲74.4	▲63.5	▲51.2	▲55.7	▲29.2	▲43.1	▲13.9	
3万人以上～10万人未満	売上額	▲15.9	▲17.3	▲10.5	▲18.7	▲23.9	▲29.9	▲79.5	▲66.3	▲55.1	▲60.3	▲14.7	▲40.5	▲25.8	
	採算	▲21.1	▲23.0	▲17.5	▲23.6	▲22.3	▲32.1	▲72.4	▲56.9	▲46.6	▲50.6	▲30.1	▲39.3	▲9.2	
10万人以上	売上額	▲21.8	▲15.3	▲7.7	▲19.0	▲29.2	▲29.0	▲80.2	▲65.9	▲56.3	▲57.9	▲12.9	▲41.4	▲28.5	
	採算	▲22.6	▲24.7	▲17.5	▲16.9	▲26.7	▲29.8	▲71.8	▲58.2	▲49.1	▲48.7	▲26.1	▲42.6	▲16.5	

## 5. 従業員規模別の状況

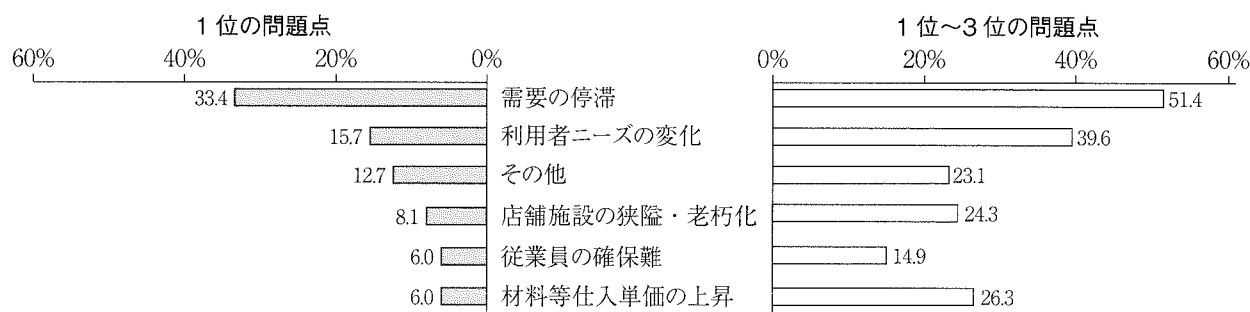
〈表 5 - 5〉 従業員規模別の動き（売上額・採算） —前年同期比—

(D1)

	項目	2018年	2019年				2020年				2021年				対前期
		10～12	1～3	4～6	7～9	10～12	1～3	4～6	7～9	10～12	1～3	4～6	7～9		
全体	売上額	▲21.1	▲21.3	▲12.8	▲19.6	▲25.2	▲31.8	▲79.9	▲67.8	▲55.4	▲61.1	▲15.9	▲41.3	▲25.4	
	採算	▲23.9	▲26.6	▲19.8	▲21.4	▲25.7	▲32.5	▲72.0	▲59.0	▲48.1	▲52.6	▲29.7	▲41.8	▲12.1	
2人以下	売上額	▲22.9	▲22.9	▲15.2	▲22.2	▲26.6	▲32.3	▲81.5	▲69.7	▲57.6	▲64.6	▲20.2	▲45.4	▲25.2	
	採算	▲25.3	▲27.9	▲21.5	▲23.7	▲27.3	▲33.1	▲73.0	▲60.4	▲49.3	▲55.4	▲32.1	▲44.4	▲12.3	
3人～5人以下	売上額	▲20.5	▲18.3	▲5.7	▲12.0	▲20.4	▲28.8	▲77.9	▲63.4	▲51.9	▲54.7	▲11.7	▲32.6	▲20.9	
	採算	▲19.4	▲22.7	▲15.8	▲14.9	▲21.9	▲29.6	▲71.4	▲55.5	▲48.0	▲48.5	▲28.1	▲38.0	▲9.9	
6人～10人以下	売上額	▲8.4	▲19.4	▲6.3	▲10.4	▲14.4	▲31.7	▲74.2	▲57.8	▲37.5	▲45.0	+ 6.3	▲22.6	▲28.9	
	採算	▲15.3	▲24.4	▲7.1	▲8.1	▲10.4	▲27.4	▲61.6	▲48.8	▲34.8	▲35.5	▲8.6	▲22.4	▲13.8	
11人～20人以下	売上額	+ 3.4	▲8.7	± 0.0	▲4.6	▲30.3	▲30.8	▲68.7	▲57.3	▲51.8	▲40.7	+ 12.3	▲23.5	▲35.8	
	採算	▲22.4	▲19.3	▲16.4	▲15.6	▲34.4	▲35.4	▲67.0	▲59.7	▲48.7	▲34.5	▲23.4	▲30.9	▲7.5	
21人～50人以下	売上額	▲7.3	+ 2.4	▲17.1	▲23.8	▲24.4	▲42.5	▲73.1	▲63.5	▲51.9	▲58.5	+ 18.7	▲19.5	▲38.2	
	採算	▲26.9	▲19.5	▲24.4	▲26.1	▲19.5	▲45.0	▲65.4	▲59.6	▲40.5	▲54.8	▲10.2	▲34.8	▲24.6	

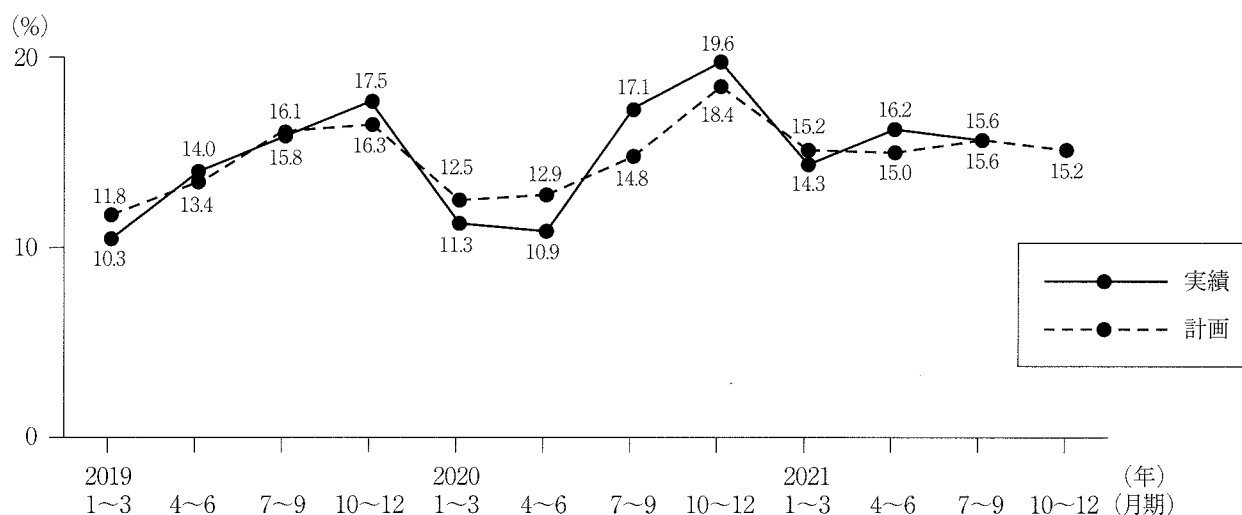
## 6. 経営上の問題点

〈図 5 - 6〉 経営上の問題点の状況（1位と1位～3位）



## 7. 設備投資の状況

〈図5-7〉設備投資の状況（実績・計画）



〈表5-6〉設備投資内訳

(%、上段：実施、下段：計画)

		2020年			2021年			
		4~6	7~9	10~12	1~3	4~6	7~9	7~9
実施した		10.9	17.1	19.6	14.3	16.2	15.6	
		12.9	14.8	18.4	15.2	15.0	15.6	15.2
	土地	6.1	3.1	3.2	2.9	2.8	3.3	
		8.4	5.0	5.1	5.0	6.3	6.4	5.3
	建物	15.4	14.9	15.8	15.4	13.9	19.0	
		22.2	16.4	20.8	21.0	22.9	26.9	25.7
	サービス	26.6	36.0	39.6	35.0	36.8	36.8	
	34.4	38.0	40.6	37.2	37.9	40.2	41.1	
計画している	車両・運搬具	24.7	18.5	21.5	23.5	20.8	19.9	
		20.1	19.5	18.1	20.3	20.3	20.4	22.5
	付帯施設	17.3	17.3	14.0	15.4	16.3	17.4	
		18.4	20.0	16.0	12.6	15.2	16.9	15.4
	OA機器	18.3	16.9	15.8	16.4	17.1	14.7	
		15.4	19.5	13.4	17.4	19.9	15.8	13.5
	福利厚生施設	0.6	1.4	1.8	1.5	2.1	1.6	
	2.7	1.0	2.3	2.7	2.1	2.2	1.8	
	13.5	19.6	18.1	17.1	19.5	17.0		
	15.4	16.9	19.6	19.2	17.3	12.9	13.5	
実施していない		89.1	82.9	80.4	85.7	83.8	84.4	
計画していない		87.1	85.2	81.6	84.8	85.0	84.4	84.8

2021年7～9月期

**中小企業景況調査報告書**

2021年10月

全 国 商 工 会 連 合 会  
〒100-0006 東京都千代田区有楽町1-7-1  
有楽町電気ビル北館19階

TEL 03 (6268) 0085

FAX 03 (6268) 0997