

中小企業 景況調査報告書

2021年

10月 ▶ 12月期

2022年1月

全国商工会連合会

回答企業数の内訳

(1) 業種別（中分類）企業数

製 造 業			建 設 業		
業 種	企業数	構成比(%)	業 種	企業数	構成比(%)
食料品	410	25.7	総合工事業	652	54.4
飲料・飼料・たばこ	60	3.8	職別工事業	330	27.5
繊維工業	43	2.7	設備工事業	216	18.0
衣服・その他繊維製品	77	4.8			
木材・木製品	82	5.1			
家具・装備品	74	4.6			
パルプ・紙・紙加工品	17	1.1			
印刷・同関連業	86	5.4			
化学工業	20	1.3			
プラスチック製品	54	3.4			
窯業・土石製品	69	4.3			
金属製品	170	10.7			
一般機械器具	167	10.5			
電気機械器具	55	3.4			
輸送用機械器具	47	2.9			
精密機械器具	19	1.2			
その他	146	9.1			
合 計	1,596	100.0	合 計	1,198	100.0

小 売 業			サ ー ビ ス 業		
業 種	企業数	構成比(%)	業 種	企業数	構成比(%)
各種商品	75	3.5	飲食店（一般・遊興）	900	31.1
織物・衣服・身の回り品	220	10.2	宿泊業	250	8.6
飲食料品	941	43.4	運送業	88	3.0
自動車・自転車	89	4.1	自動車整備業	353	12.2
家具・建具・じゅう器	179	8.3	洗濯・理美容業	784	27.1
その他	662	30.6	その他	519	17.9
合 計	2,166	100.0	合 計	2,894	100.0

(2) 従業員数別企業数

従 業 員	製 造 業		建 設 業		小 売 業		サ ー ビ ス 業	
	企業数	構成比(%)	企業数	構成比(%)	企業数	構成比(%)	企業数	構成比(%)
0～ 2人	705	44.2	557	46.5	1,712	79.0	2,177	75.2
3～ 5	320	20.1	291	24.3	338	15.6	446	15.4
6～ 10	237	14.8	174	14.5	73	3.4	144	5.0
11～ 20	197	12.3	124	10.4	30	1.4	80	2.8
21～ 50	101	6.3	41	3.4	13	0.6	47	1.6
51～100	24	1.5	9	0.8				
101～300	12	0.8	2	0.2				
合 計	1,596	100.0	1,198	100.0	2,166	100.0	2,894	100.0

原料高や輸送費の高騰などを背景として、4業種全てで原材料や仕入れ単価の上昇といったコスト面の問題をあげる経営者が増加したことである。特に製造業では27.3%（対前期9.1ポイント増）、建設業で35.3%（同8.4ポイント増）の経営者がそれを問題としており、指摘される割合としては一番多い。一方、厳しい需要不足が継続する小売業、サービス業では「需要の停滞」を問題としてあげる経営者が引き続き一番多かったものの、その割合は前期と比較すると小売業で6.1ポイント、サービス業では7.6ポイントそれぞれ低下した。代わりに仕入れ単価の上昇といったコスト面の問題をあげる経営者が小売業では6.9ポイント、サービス業は7.6ポイント前期より増加しており、中小企業の経営者が、世界的にコロナ禍からの経済活動の回復に伴う急激なコスト上昇の圧力に直面していることが窺える。

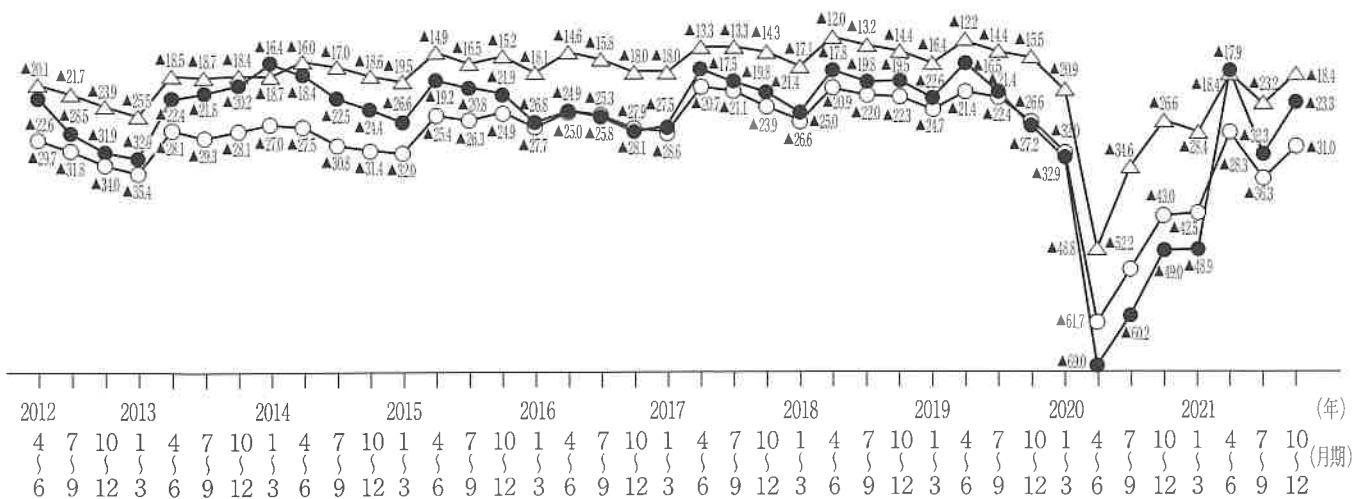
今回の業況は前期と比較すると改善傾向にあることを調査結果は示しているものの、新型コロナウイルスの新しい変異株の動向、また、引き続き顕在化する原材料価格の高騰やそれにとまなう物価の急激な上振れリスクなども踏まえると、今後の中小企業の先行きには注視が必要だ。最新（12月公表）の日銀短観では、特に非製造業の中小企業における回復の遅れが指摘されており、先行きに関する業況判断DIもやや悪化している。いずれにしても中小企業の景況を回復させるための対策は今後も継続的に求められよう。

（注）DI（景気動向指数）は各調査項目について、増加（好転）企業割合から減少（悪化）企業割合を差し引いた値を示す。

連絡先 事業環境課 玉那覇（たまなは） TEL 03 - 6268 - 0085（直通）

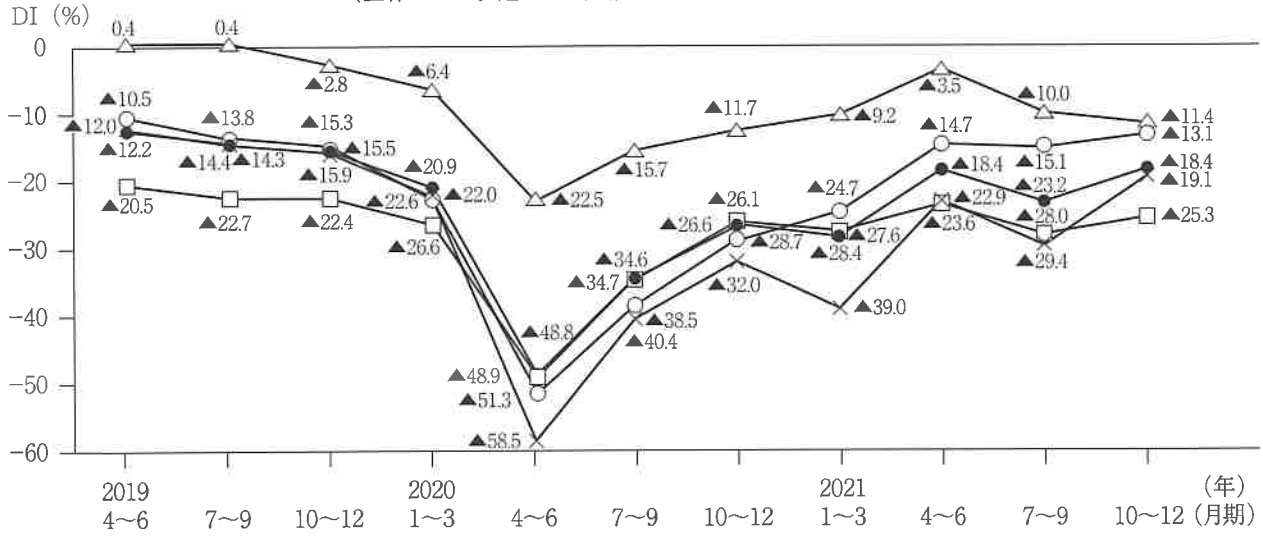
の動き ー前年同期比ー

資金繰り=△

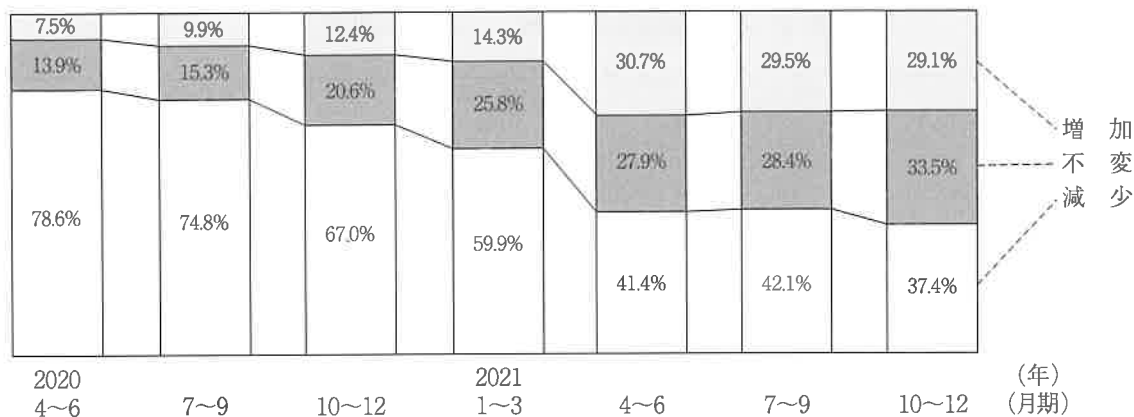


〈図1-4〉資金繰り —前年同期比—

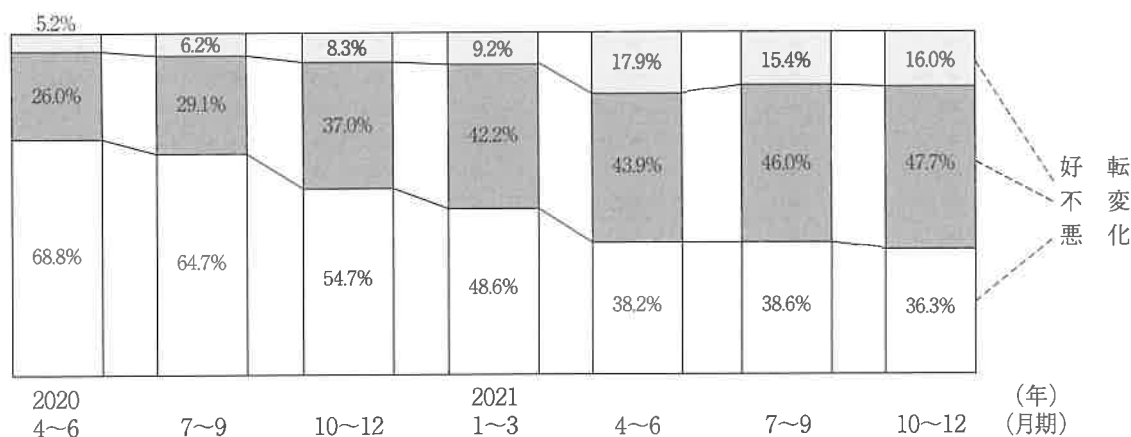
(全体=● 製造=○ 建設=△ 小売=□ サービス=×)



〈図2-2〉売上額の状況 —前年同期比—



〈図2-3〉採算の状況 —前年同期比—

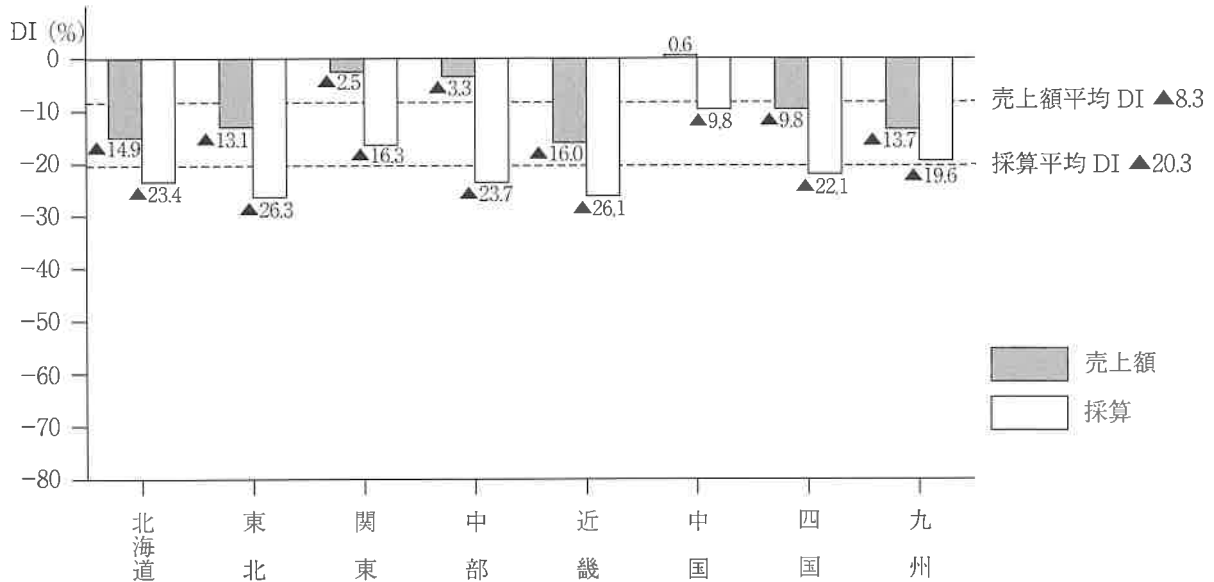


〈表2-1〉売上額推移

S 54年7月～ S 55年6月	月別推移		期別推移		
	月平均(千円)	月別指数	期平均(千円)	前期比(%)	前年同期比(%)
2019年1月	14937.7	100.00	39294.3	-9.02	4.50
2月	12024.9	80.50			
3月	12392.7	82.96			
4月	14876.7	99.59	39293.7	0.00	0.68
5月	13766.9	92.16			
6月	12566.7	84.13			
7月	12960.2	86.76	39988.9	1.77	3.28
8月	13806.1	92.42			
9月	12536.9	83.93			
10月	13645.9	91.35	40728.9	1.85	-5.69
11月	13045.7	87.33			
12月	12919.2	86.49			
2020年1月	14764.1	98.84	37541.2	-7.83	-4.46
2月	11832.8	79.21			
3月	11595.3	77.62			
4月	14113.0	94.48	35802.0	-4.63	-8.89
5月	12693.8	84.98			
6月	10811.5	72.38			
7月	12296.7	82.32	37477.2	4.68	-6.28
8月	12553.0	84.04			
9月	12553.0	84.04			
10月	11690.7	78.26	40349.9	7.67	-0.93
11月	13233.4	88.59			
12月	13317.6	89.15			
2021年1月	12561.7	84.09	35739.1	-11.43	-4.80
2月	14470.7	96.87			
3月	11380.7	76.19			
4月	12047.3	80.65	35770.7	0.09	-0.09
5月	13497.9	90.36			
6月	12472.6	83.50			
7月	11454.8	76.68	37600.9	5.12	0.33
8月	12955.9	86.73			
9月	12955.9	86.73			
10月	13387.5	89.62	37877.7	0.74	-6.13
11月	11660.8	78.06			
12月	11660.8	78.06			
	12335.8	82.58			
	12812.1	85.77			
	12088.7	80.93			
	12976.8	86.87			

3. 地区別の状況

〈図 2 - 4〉地区別状況（売上額・採算） —前年同期比—



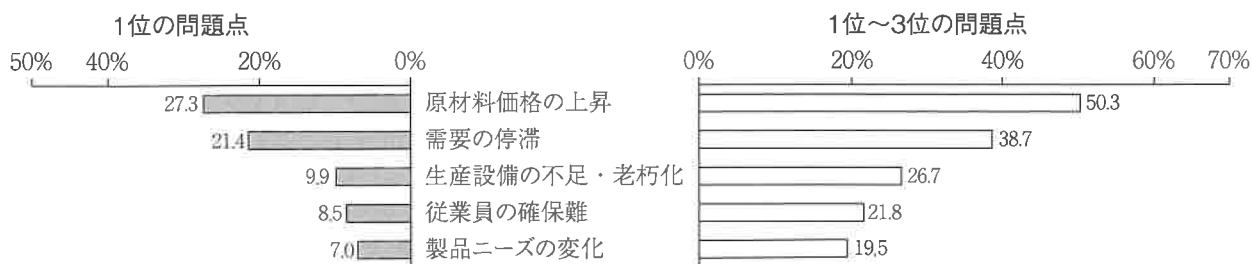
〈表 2 - 3〉地区別の動き（売上額・採算） —前年同期比—

(DI)

地区	項目	2019年				2020年				2021年				対前期
		1~3	4~6	7~9	10~12	1~3	4~6	7~9	10~12	1~3	4~6	7~9	10~12	
全体	売上額	▲18.4	▲15.3	▲19.8	▲26.4	▲38.3	▲71.1	▲64.9	▲54.6	▲45.6	▲10.7	▲12.6	▲8.3	+ 4.3
	採算	▲21.1	▲20.4	▲21.2	▲27.4	▲35.8	▲63.6	▲58.5	▲46.4	▲39.4	▲20.3	▲23.2	▲20.3	+ 2.9
北海道	売上額	▲13.9	± 0.0	+ 6.3	▲8.0	▲36.2	▲65.4	▲45.0	▲48.0	▲52.0	▲22.0	▲24.0	▲14.9	+ 9.1
	採算	▲18.6	▲4.1	▲4.4	▲14.3	▲27.7	▲57.2	▲41.7	▲44.0	▲46.0	▲40.8	▲32.0	▲23.4	+ 8.6
東北	売上額	▲38.0	▲31.1	▲30.4	▲40.6	▲42.0	▲81.0	▲69.0	▲56.9	▲50.3	▲8.6	▲13.0	▲13.1	▲0.1
	採算	▲33.0	▲37.0	▲31.3	▲40.1	▲45.9	▲68.5	▲63.0	▲53.2	▲51.0	▲24.5	▲20.7	▲26.3	▲5.6
関東	売上額	▲19.1	▲21.9	▲24.4	▲28.4	▲36.2	▲67.1	▲67.0	▲62.2	▲41.0	▲6.0	▲7.1	▲2.5	+ 4.6
	採算	▲23.6	▲23.4	▲23.3	▲27.9	▲36.4	▲62.6	▲60.6	▲53.5	▲37.7	▲14.9	▲22.3	▲16.3	+ 6.0
中部	売上額	▲10.2	▲17.9	▲16.3	▲30.5	▲43.0	▲73.1	▲72.0	▲55.8	▲54.8	▲16.3	▲4.9	▲3.3	+ 1.6
	採算	▲18.9	▲26.9	▲21.4	▲31.7	▲40.2	▲64.3	▲62.4	▲51.1	▲43.3	▲22.4	▲21.7	▲23.7	▲2.0
近畿	売上額	▲15.4	▲11.4	▲20.9	▲31.6	▲44.3	▲76.0	▲62.1	▲56.4	▲51.3	▲11.8	▲15.2	▲16.0	▲0.8
	採算	▲16.1	▲14.8	▲22.7	▲26.5	▲40.2	▲69.8	▲61.0	▲50.7	▲44.7	▲18.5	▲25.3	▲26.1	▲0.8
中国	売上額	▲8.0	▲8.4	▲9.6	▲25.3	▲32.5	▲69.2	▲64.8	▲48.0	▲42.9	+ 2.3	▲0.6	+ 0.6	+ 1.2
	採算	▲13.2	▲13.0	▲10.2	▲21.6	▲24.0	▲61.8	▲56.6	▲33.3	▲34.9	▲10.3	▲13.8	▲9.8	+ 4.0
四国	売上額	▲13.1	▲4.0	▲16.2	▲18.0	▲35.8	▲61.1	▲63.3	▲50.0	▲35.0	+ 3.3	▲17.2	▲9.8	+ 7.4
	採算	▲19.7	▲13.9	▲20.0	▲21.5	▲27.6	▲56.1	▲50.8	▲35.8	▲27.7	▲18.2	▲19.6	▲22.1	▲2.5
九州	売上額	▲20.8	▲8.3	▲20.1	▲13.2	▲35.5	▲70.5	▲60.4	▲47.8	▲42.0	▲27.8	▲27.4	▲13.7	+ 13.7
	採算	▲20.8	▲14.5	▲19.8	▲23.5	▲33.0	▲60.8	▲54.0	▲38.3	▲31.8	▲29.1	▲31.8	▲19.6	+ 12.2

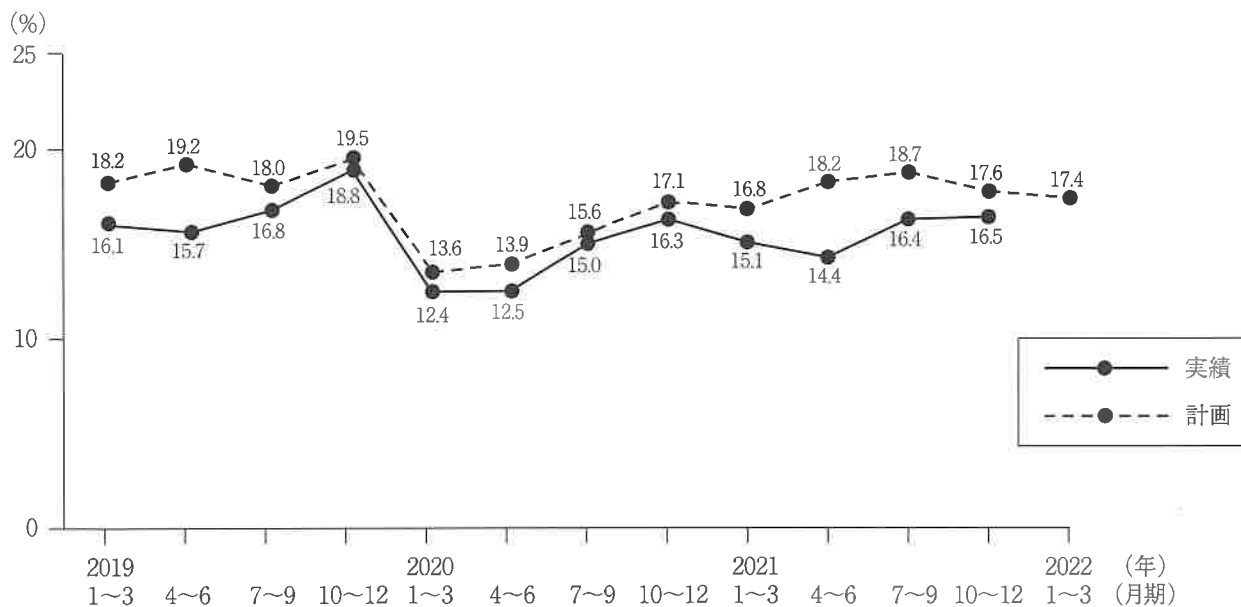
6. 経営上の問題点

〈図2-6〉経営上の問題点の状況（1位と1位～3位）



7. 設備投資の状況

〈図2-7〉設備投資の状況（実績・計画）

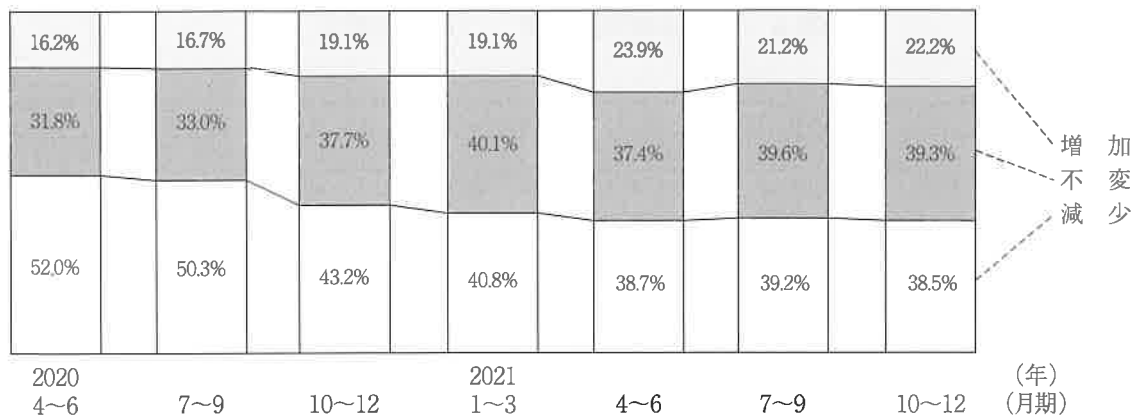


〈表2-6〉設備投資内訳

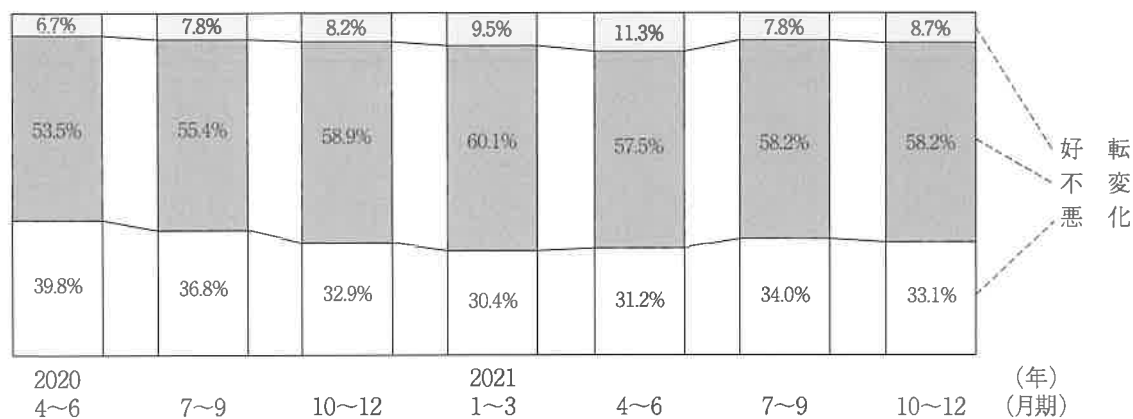
(%、上段：実施、下段：計画)

	2021年		2021年				2022年	
	7~9	10~12	1~3	4~6	7~9	10~12	1~3	
実施した	土地	15.0	16.3	15.1	14.4	16.4	16.5	17.4
		4.9	3.7	4.8	4.5	4.7	5.7	
	工場建物	13.4	11.1	8.7	14.8	10.8	8.1	19.2
		11.3	9.9	13.0	15.5	17.5	15.4	
	生産設備	54.4	55.2	54.4	50.7	56.0	65.4	68.5
		66.8	69.9	69.1	64.1	69.0	71.0	
	車両・運搬具	20.9	17.2	13.3	17.5	16.2	14.6	10.5
		13.0	10.3	9.3	14.8	12.8	10.0	
	付帯施設	9.6	12.6	10.8	12.7	10.8	11.9	11.2
		13.8	12.1	8.2	12.8	10.1	9.3	
OA機器	18.4	19.5	24.1	23.1	15.1	16.9	13.4	
	18.6	18.0	17.5	15.2	16.5	12.5		
福利厚生施設	3.8	4.6	4.6	2.6	3.9	2.7	2.2	
	3.2	4.4	2.6	0.7	3.7	0.7		
その他	8.8	8.8	9.5	9.6	10.0	6.9	8.7	
	8.5	8.1	4.5	10.3	7.7	9.7		
実施していない	85.0	83.7	84.9	85.6	83.6	83.5	82.6	
計画していない	84.4	82.9	83.2	81.8	81.3	82.4		

〈図3-2〉完成工事額 ー前年同期比ー



〈図3-3〉採算の動き ー前年同期比ー



〈表3-1〉売上額推移

S 54年7月～ S 55年6月	月別推移		期別推移		
	月平均(千円)	月別指数	期平均(千円)	前期比(%)	前年同期比(%)
2019年1月	10514.3	74.42	42186.8	7.64	4.72
2月	11178.4	79.12			
3月	20494.2	145.06			
4月	14554.1	103.01	37049.9	-12.18	-3.30
5月	9763.5	69.11			
6月	12732.3	90.12			
7月	13496.0	95.52	41783.6	12.78	26.48
8月	12219.1	86.49			
9月	16068.4	113.73			
10月	11951.6	84.59	38780.4	-7.19	-1.05
11月	12542.3	88.77			
12月	14286.5	101.12			
2020年1月	10154.0	71.87	41167.8	6.16	-2.42
2月	10101.7	71.50			
3月	20912.1	148.01			
4月	15389.2	108.92	39204.4	-4.77	5.82
5月	9814.8	69.47			
6月	14000.4	99.09			
7月	10944.1	77.46	35229.7	-10.14	-15.69
8月	11408.4	80.75			
9月	12877.2	91.14			
10月	11831.4	83.74	36831.6	4.55	-5.03
11月	10244.8	72.51			
12月	14755.4	104.44			
2021年1月	9041.8	64.00	36248.4	-1.58	-11.95
2月	10375.9	73.44			
3月	22171.4	156.93			
4月	16820.3	119.05	40701.1	12.28	3.82
5月	11717.4	82.94			
6月	12920.5	91.45			
7月	12817.9	90.72	35533.2	-12.70	0.86
8月	11144.5	78.88			
9月	14083.4	99.68			
10月	12608.6	89.24	38649.2	8.77	4.93
11月	12949.1	91.65			
12月	13091.5	92.66			

〈表3-3〉地区別の動き（完成工事額・採算） 一前年同期比一

(DI)

地区	項目	2019年				2020年				2021年				対前期
		1～3	4～6	7～9	10～12	1～3	4～6	7～9	10～12	1～3	4～6	7～9	10～12	
全体	完成工事額	▲3.1	▲2.2	▲2.3	▲6.4	▲10.9	▲35.8	▲33.6	▲24.1	▲21.7	▲14.8	▲18.0	▲16.3	+1.7
	採算	▲10.0	▲8.2	▲9.1	▲12.2	▲14.1	▲33.1	▲29.0	▲24.7	▲20.9	▲19.9	▲26.2	▲24.4	+1.8
北海道	完成工事額	▲7.0	+2.2	▲15.6	▲6.5	▲11.6	▲28.9	▲44.8	±0.0	▲24.5	▲2.3	▲2.3	2.3	+4.6
	採算	+4.6	▲10.9	▲8.9	▲17.4	±0.0	▲20.0	▲19.2	▲13.1	▲17.7	▲13.9	▲13.7	▲14.0	▲0.3
東北	完成工事額	▲28.5	▲20.2	▲21.5	▲19.6	▲19.4	▲39.8	▲33.3	▲31.7	▲22.5	▲8.1	▲18.5	▲17.8	+0.7
	採算	▲24.3	▲18.2	▲22.8	▲21.6	▲26.6	▲39.2	▲33.4	▲29.6	▲25.2	▲20.2	▲32.1	▲27.2	+4.9
関東	完成工事額	+2.5	▲1.9	+6.6	+0.7	▲1.1	▲27.1	▲19.7	▲21.9	▲26.6	▲20.1	▲15.5	▲10.7	+4.8
	採算	▲8.3	▲5.9	▲7.0	▲8.1	▲4.4	▲26.2	▲24.2	▲27.2	▲20.7	▲25.6	▲31.8	▲23.9	+7.9
中部	完成工事額	▲3.4	▲2.4	▲4.7	▲4.1	▲17.5	▲50.0	▲43.4	▲28.8	▲25.6	▲14.0	▲17.8	▲24.2	▲6.4
	採算	▲8.4	▲6.5	▲2.4	▲9.6	▲25.4	▲38.1	▲35.4	▲26.0	▲33.8	▲19.9	▲26.5	▲31.2	▲4.7
近畿	完成工事額	▲0.6	▲1.7	▲3.5	▲9.9	▲22.1	▲46.2	▲40.0	▲31.2	▲17.7	▲12.1	▲23.6	▲22.6	+1.0
	採算	▲12.7	▲13.8	▲12.8	▲16.1	▲24.4	▲43.7	▲32.9	▲30.6	▲18.1	▲22.1	▲26.8	▲28.3	▲1.5
中国	完成工事額	+6.9	+2.7	+2.7	+4.2	+4.8	▲21.4	▲37.9	▲23.7	▲34.1	▲22.5	▲23.3	▲19.0	+4.3
	採算	▲4.2	▲11.9	▲2.7	▲10.3	▲3.5	▲25.5	▲23.8	▲22.7	▲18.7	▲12.5	▲27.4	▲20.9	+6.5
四国	完成工事額	▲5.0	▲5.2	▲3.9	▲10.4	▲16.7	▲38.9	▲44.9	▲33.3	▲27.2	▲16.9	▲24.3	▲16.6	+7.7
	採算	▲12.5	▲10.3	▲10.3	▲14.1	▲18.0	▲35.1	▲28.2	▲22.1	▲29.9	▲26.3	▲21.8	▲28.2	▲6.4
九州	完成工事額	+0.5	+7.3	+2.1	▲10.7	▲12.9	▲37.4	▲30.6	▲14.0	▲3.6	▲11.5	▲13.5	▲14.1	▲0.6
	採算	▲7.1	+4.1	▲6.7	▲8.7	▲11.2	▲32.7	▲30.9	▲16.3	▲10.8	▲14.6	▲16.3	▲18.3	▲2.0

建設業

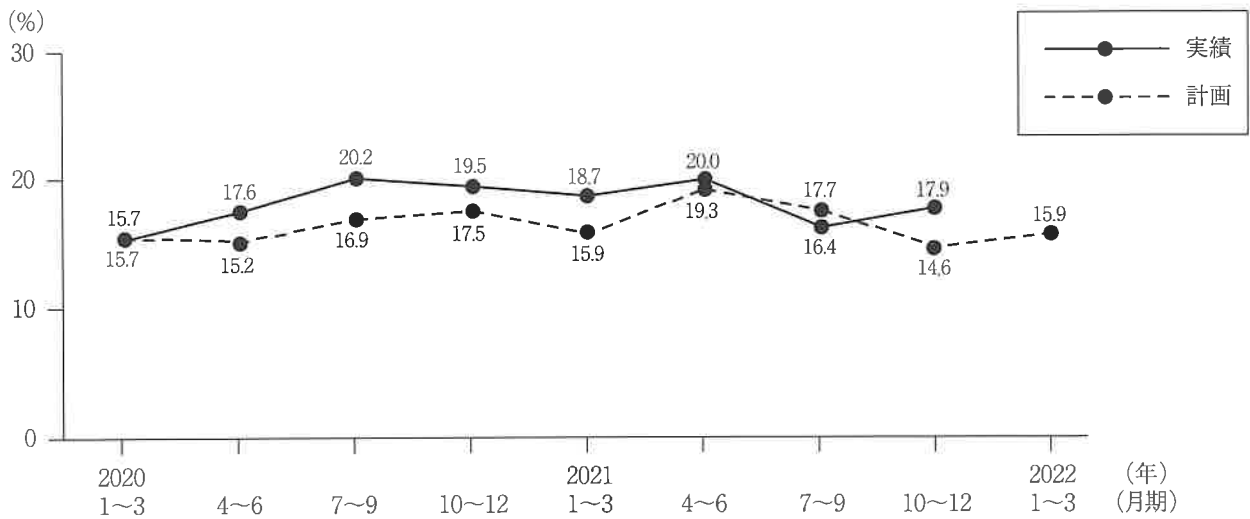
4. 人口規模別の状況

〈図3-5〉人口規模別状況（完成工事額・採算） 一前年同期比一



7. 設備投資の状況

〈図3-7〉設備投資の状況（実績・計画）

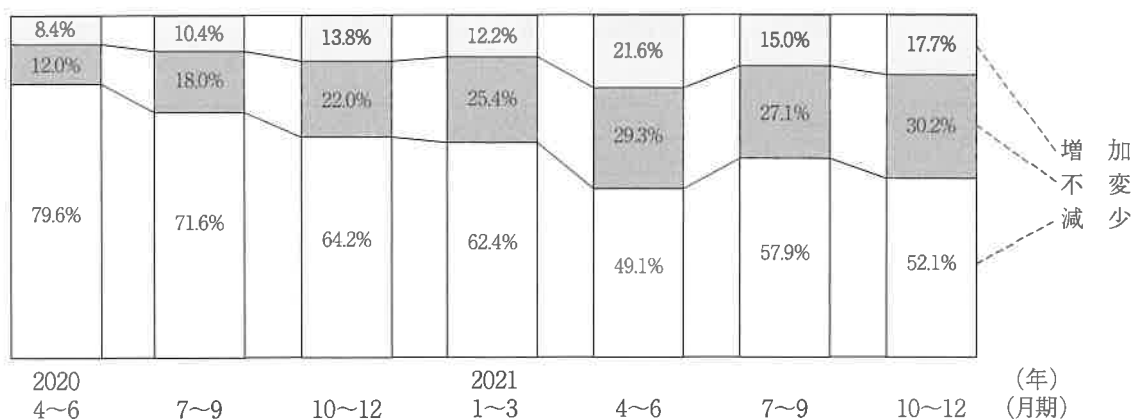


〈表3-6〉設備投資内訳

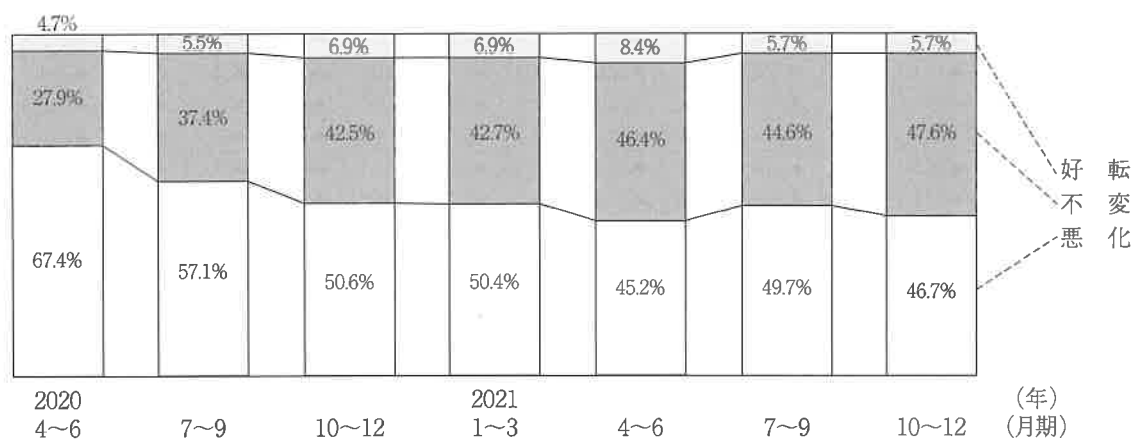
(%、上段：実施、下段：計画)

	2020年		2021年				2022年	
	7~9	10~12	1~3	4~6	7~9	10~12	1~3	
実施した		20.2	19.5	18.7	20.0	16.4	17.9	15.9
		16.9	17.5	15.9	19.3	17.7	14.6	
	土地	6.2	9.0	6.7	5.0	7.2	7.0	
	建物	10.4	8.2	11.0	8.3	10.9	11.5	
	建設機械	9.2	14.1	12.1	9.2	11.8	11.7	
	車両・運搬具	20.4	20.2	16.8	17.4	20.9	20.1	
	付帯施設	27.1	27.4	27.8	27.7	34.9	29.6	
	OA機器	31.3	34.6	30.4	30.0	28.9	32.2	
	福利厚生施設	43.7	42.3	47.5	47.1	45.1	43.2	
	その他	39.8	43.3	45.0	43.5	45.0	39.1	
計画している		3.3	6.0	4.5	6.3	3.1	5.2	6.3
		9.5	7.7	7.3	9.1	10.4	6.9	
	OA機器	26.7	29.5	25.1	27.3	23.6	27.2	
	福利厚生施設	20.9	16.3	20.9	21.3	21.8	20.7	
実施していない 計画していない		5.0	1.7	3.6	3.4	4.6	2.3	3.7
		3.5	6.7	2.6	4.3	5.7	4.0	
	9.2	6.8	7.6	10.5	9.2	8.9	9.5	
	8.0	5.3	7.9	12.6	10.0	5.2		
	79.8	80.5	81.3	80.0	83.6	82.1	84.1	
	83.1	82.5	84.1	80.7	82.3	85.4		

〈図4-2〉売上額の状況 ー前年同期比ー



〈図4-3〉採算の状況 ー前年同期比ー

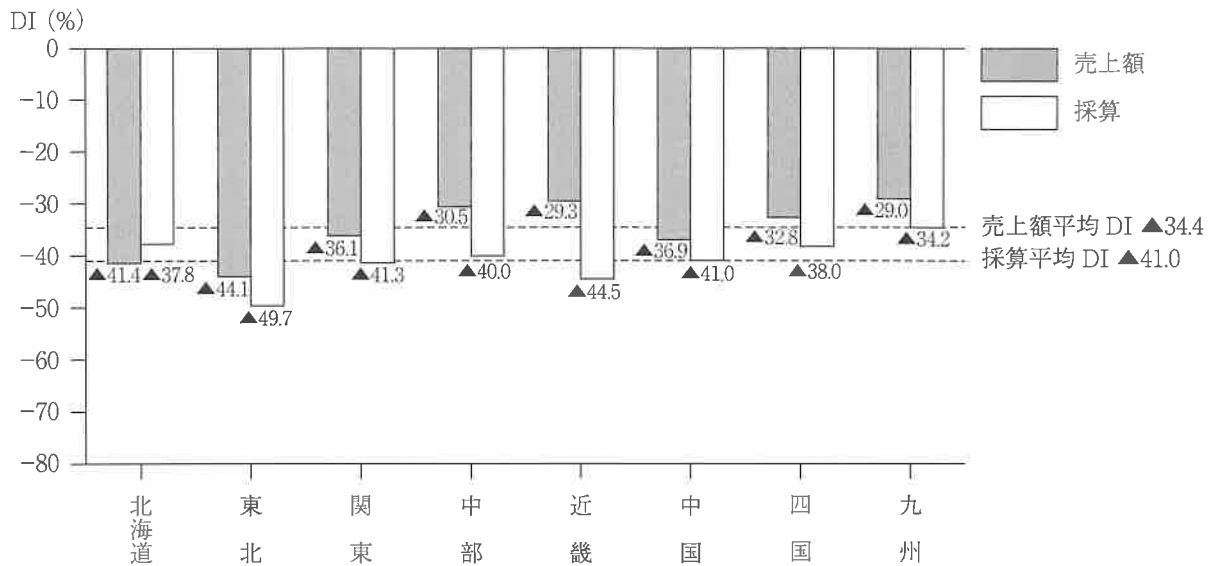


〈表4-1〉売上額推移

S 54年7月～ S 55年6月	月別推移		期別推移		
	月平均(千円)	月別指数	期平均(千円)	前期比(%)	前年同期比(%)
2019年1月	4597.4	100.00	14146.3	-14.45	-2.60
2月	4373.8	95.14			
3月	4296.7	93.46			
4月	5475.8	119.11	15570.8	10.07	7.35
5月	4860.9	105.73			
6月	4657.4	101.30			
7月	6052.6	131.65	17617.4	13.14	15.55
8月	7712.6	167.76			
9月	5126.7	111.51			
10月	4778.1	103.93	14586.0	-17.21	-11.79
11月	4326.4	94.11			
12月	4484.0	97.53			
2020年1月	5775.7	125.63	13933.4	-4.47	-1.51
2月	4406.9	95.86			
3月	4295.6	93.44			
4月	5230.8	113.78	12969.6	-6.92	-16.71
5月	4372.8	95.12			
6月	4070.2	88.53			
7月	4526.6	98.46	15149.9	16.81	-14.01
8月	4546.8	98.90			
9月	4626.3	100.63			
10月	5976.8	130.00	17164.7	13.30	17.68
11月	5780.1	125.73			
12月	5582.7	121.43			
2021年1月	5801.8	126.20	13378.6	-22.06	-3.98
2月	4347.9	94.57			
3月	4250.2	92.45			
4月	6307.5	137.20	15597.1	16.58	20.26
5月	5483.0	119.26			
6月	5052.8	109.91			
7月	4932.1	107.28	14696.0	-5.78	-3.00
8月	5045.6	109.75			
9月	4896.1	106.50			
10月	4701.8	102.27	15435.9	5.03	-10.07
11月	4859.1	105.69			
12月	4822.0	104.89			
	5754.7	125.17			

3. 地区別の状況

〈図4-4〉地区別状況（売上額・採算） —前年同期比—

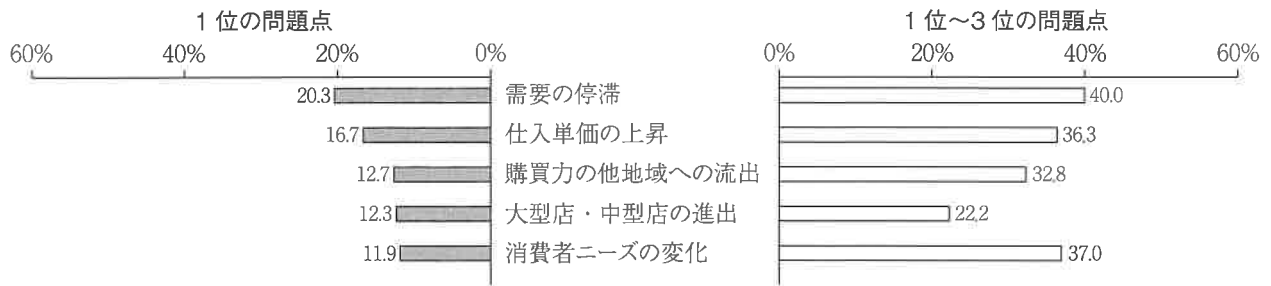


〈表4-3〉地区別の動き（売上額・採算） —前年同期比—

地区	項目	2019年				2020年				2021年				対前期
		1~3	4~6	7~9	10~12	1~3	4~6	7~9	10~12	1~3	4~6	7~9	10~12	
全体	売上額	▲37.9	▲29.8	▲35.4	▲42.1	▲42.5	▲71.2	▲61.2	▲50.4	▲50.2	▲27.5	▲42.9	▲34.4	+ 8.5
	採算	▲33.0	▲31.6	▲32.0	▲35.2	▲38.7	▲62.7	▲51.6	▲43.7	▲43.5	▲36.8	▲44.0	▲41.0	+ 3.0
北海道	売上額	▲46.4	▲33.7	▲34.1	▲42.2	▲45.6	▲67.5	▲64.4	▲52.4	▲50.7	▲25.3	▲21.1	▲41.4	▲20.3
	採算	▲29.6	▲30.0	▲41.5	▲37.4	▲53.6	▲67.5	▲61.5	▲47.5	▲53.0	▲41.0	▲35.7	▲37.8	▲ 2.1
東北	売上額	▲47.0	▲42.6	▲45.1	▲54.3	▲57.3	▲74.6	▲64.0	▲56.3	▲54.1	▲38.1	▲54.7	▲44.1	+10.6
	採算	▲41.3	▲40.9	▲42.9	▲44.8	▲50.2	▲67.6	▲54.5	▲51.3	▲49.5	▲46.9	▲57.3	▲49.7	+ 7.6
関東	売上額	▲41.6	▲26.1	▲34.1	▲42.9	▲40.3	▲69.1	▲62.2	▲53.6	▲48.9	▲24.5	▲43.2	▲36.1	+ 7.1
	採算	▲34.6	▲30.9	▲30.8	▲34.9	▲39.1	▲61.3	▲53.4	▲41.2	▲43.9	▲34.3	▲42.9	▲41.3	+ 1.6
中部	売上額	▲19.0	▲18.7	▲30.9	▲40.3	▲39.7	▲73.1	▲63.8	▲51.3	▲42.3	▲25.0	▲37.1	▲30.5	+ 6.6
	採算	▲26.9	▲27.9	▲26.6	▲34.7	▲35.7	▲62.6	▲51.6	▲41.8	▲36.8	▲39.1	▲44.6	▲40.0	+ 4.6
近畿	売上額	▲30.8	▲34.9	▲38.4	▲43.0	▲41.2	▲70.6	▲57.7	▲44.6	▲53.0	▲37.3	▲44.4	▲29.3	+15.1
	採算	▲32.9	▲35.7	▲35.8	▲35.7	▲37.4	▲63.5	▲49.8	▲46.4	▲46.8	▲42.7	▲45.7	▲44.5	+ 1.2
中国	売上額	▲36.0	▲20.3	▲24.7	▲37.2	▲41.1	▲70.3	▲61.6	▲46.0	▲50.4	▲27.3	▲43.1	▲36.9	+ 6.2
	採算	▲28.9	▲26.4	▲24.0	▲29.2	▲34.2	▲57.3	▲48.0	▲39.0	▲39.3	▲34.8	▲44.6	▲41.0	+ 3.6
四国	売上額	▲46.7	▲42.4	▲41.8	▲47.3	▲47.7	▲74.8	▲65.2	▲66.7	▲56.0	▲28.7	▲48.5	▲32.8	+15.7
	採算	▲38.3	▲40.8	▲40.0	▲44.1	▲39.2	▲69.2	▲52.7	▲54.7	▲45.9	▲35.6	▲43.1	▲38.0	+ 5.1
九州	売上額	▲39.9	▲29.0	▲35.9	▲33.0	▲35.9	▲70.4	▲56.2	▲40.6	▲48.8	▲17.8	▲38.8	▲29.0	+ 9.8
	採算	▲29.5	▲24.3	▲26.2	▲28.5	▲32.4	▲60.5	▲48.3	▲37.3	▲39.9	▲27.6	▲36.1	▲34.2	+ 1.9

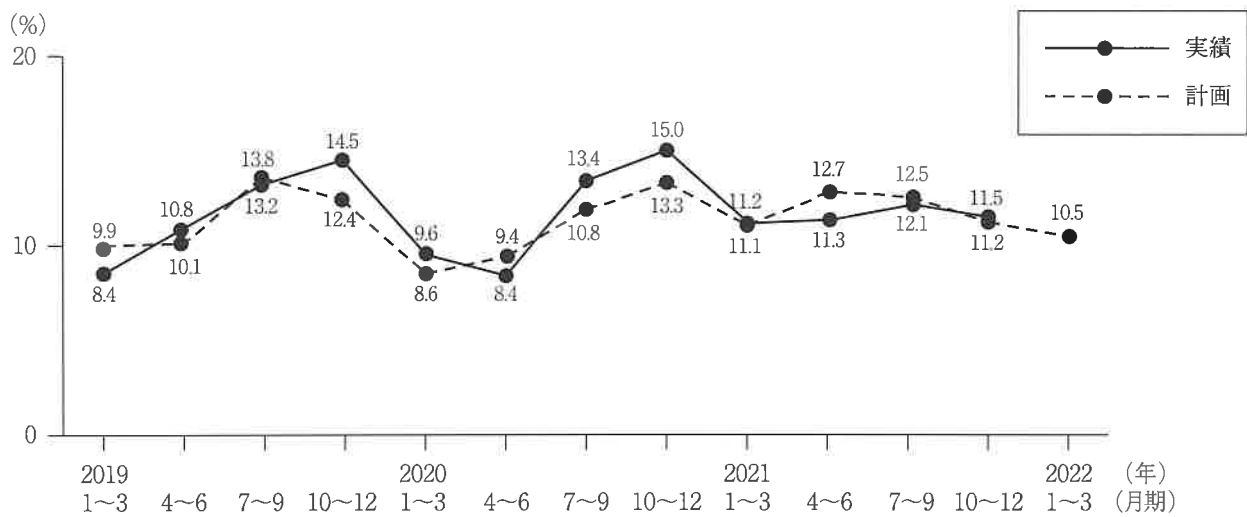
6. 経営上の問題点

〈図4-6〉経営上の問題点の状況（1位と1位～3位）



7. 設備投資の状況

〈図4-7〉設備投資の状況（実績・計画）



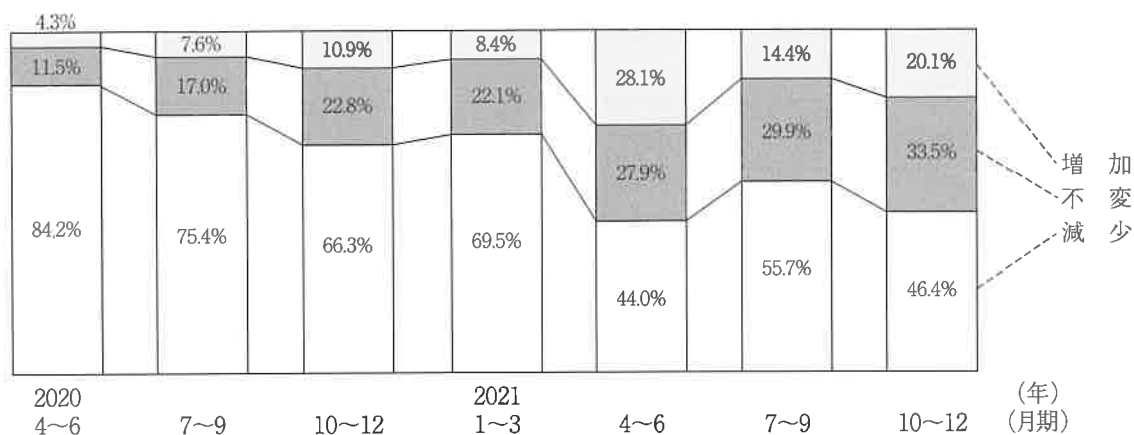
小
売
業

〈表4-6〉設備投資内訳

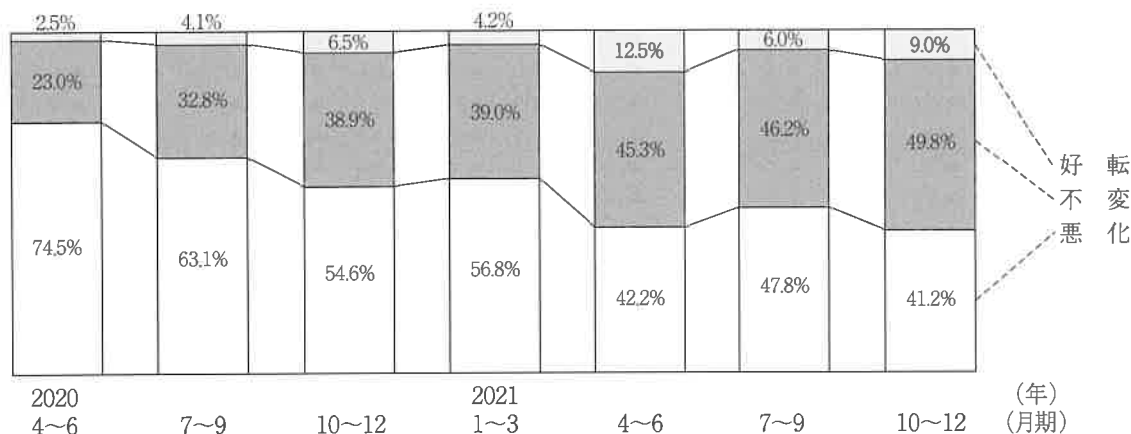
(%、上段：実施、下段：計画)

	2020年		2021年				2022年	
	7～9	10～12	1～3	4～6	7～9	10～12	1～3	
実施した	土地	2.4	4.0	5.0	5.4	3.1	4.5	10.5
	店舗	21.0	17.0	19.1	22.7	18.1	20.3	
	販売設備	29.6	28.4	23.2	24.4	27.3	25.2	
	車両・運搬具	20.3	22.5	23.2	27.7	25.0	21.5	
	付帯施設	18.9	15.7	12.4	15.7	16.2	12.6	
	OA機器	19.6	19.1	24.1	25.6	17.7	16.7	
	福利厚生施設	2.7	2.2	2.1	2.1	1.9	2.0	
計画している	その他	17.5	16.0	17.0	13.2	14.6	20.3	17.0
		13.8	15.7	14.6	14.2	15.0	12.1	
		18.5	18.1	22.5	19.3	20.2	18.3	
実施していない	86.6	85.0	88.8	88.7	87.9	88.5	89.5	
計画していない	89.2	86.7	88.9	87.3	87.5	88.8		

〈図5-2〉売上額の状況 —前年同期比—



〈図5-3〉採算の状況 —前年同期比—



〈表5-1〉売上額推移

S 54年7月～ S 55年6月	月別推移		期別推移		
	月平均(千円)	月別指数	期平均(千円)	前期比(%)	前年同期比(%)
	1368.9	100.00			
2019年1月	2990.4	218.45	9730.0	-3.30	4.57
2月	2931.7	214.17			
3月	3807.9	278.17			
4月	3318.9	242.45	9936.8	2.12	4.50
5月	3146.0	229.82			
6月	3471.9	253.62			
7月	3309.2	241.74	9890.0	-0.47	6.62
8月	3346.9	244.50			
9月	3233.8	236.23			
10月	3083.7	225.27	9851.6	-0.39	-2.10
11月	3124.4	228.24			
12月	3643.5	266.16			
2020年1月	3146.4	229.85	9587.5	-2.68	-1.46
2月	2971.3	217.05			
3月	3469.9	253.48			
4月	2334.8	170.56	6765.6	-29.43	-31.91
5月	1949.0	142.38			
6月	2481.9	181.30			
7月	2754.2	201.20	8279.1	22.37	-16.29
8月	2707.5	197.79			
9月	2817.4	205.82			
10月	3002.8	219.36	9178.8	10.87	-6.83
11月	2896.7	211.60			
12月	3279.4	239.56			
2021年1月	2424.1	177.08	7617.3	-17.01	-20.55
2月	2435.9	177.94			
3月	3473.3	253.73			
4月	2875.5	210.06	7710.9	1.23	13.97
5月	2446.9	178.75			
6月	3425.5	250.23			
7月	3646.6	266.39	10726.9	39.11	29.57
8月	3488.9	254.87			
9月	2571.7	187.87			
10月	2855.4	208.59	8471.4	-21.03	-7.71
11月	2805.6	204.96			
12月	2810.4	205.30			

〈表5-3〉 地区別の動き（売上額・採算） —前年同期比—

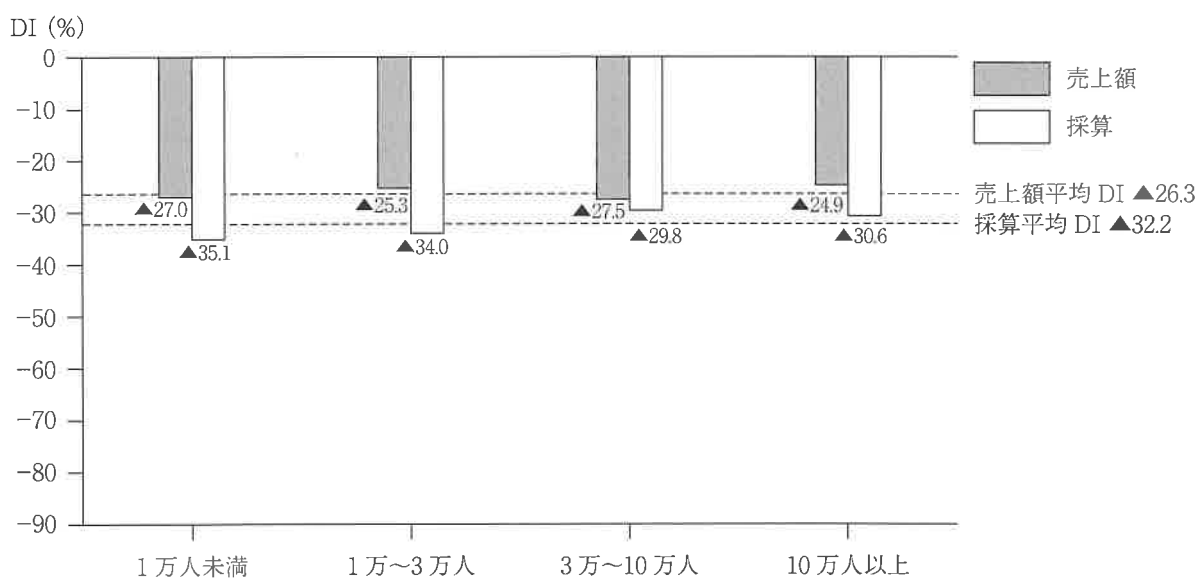
(DI)

地区	項目	2019年				2020年				2021年				対前期
		1~3	4~6	7~9	10~12	1~3	4~6	7~9	10~12	1~3	4~6	7~9	10~12	
全体	売上額	▲21.3	▲12.8	▲19.6	▲25.2	▲31.8	▲79.9	▲67.8	▲55.4	▲61.1	▲15.9	▲41.3	▲26.3	+15.0
	採算	▲26.6	▲19.8	▲21.4	▲25.7	▲32.5	▲72.0	▲59.0	▲48.1	▲52.6	▲29.7	▲41.8	▲32.2	+9.6
北海道	売上額	▲39.7	▲28.9	▲18.3	▲31.0	▲44.8	▲75.7	▲61.3	▲47.7	▲73.2	▲36.8	▲43.1	▲29.4	+13.7
	採算	▲34.4	▲31.4	▲19.7	▲34.0	▲41.8	▲71.0	▲48.0	▲52.8	▲65.8	▲49.0	▲46.3	▲35.2	+11.1
東北	売上額	▲34.7	▲26.9	▲24.6	▲29.9	▲32.5	▲81.8	▲66.6	▲53.8	▲58.6	▲20.5	▲45.6	▲29.1	+16.5
	採算	▲35.5	▲29.5	▲28.4	▲33.5	▲38.8	▲73.5	▲57.2	▲47.8	▲51.9	▲31.1	▲44.4	▲39.8	+4.6
関東	売上額	▲22.2	▲11.8	▲23.6	▲30.1	▲37.0	▲81.7	▲69.8	▲59.2	▲65.2	▲8.9	▲42.8	▲22.4	+20.4
	採算	▲30.2	▲21.4	▲27.8	▲30.3	▲33.8	▲75.4	▲64.6	▲53.0	▲57.1	▲28.1	▲42.5	▲28.6	+13.9
中部	売上額	▲15.7	▲9.8	▲14.9	▲29.1	▲31.3	▲82.8	▲70.9	▲53.0	▲62.0	▲12.5	▲40.7	▲22.7	+18.0
	採算	▲20.1	▲15.2	▲15.4	▲26.4	▲31.4	▲70.5	▲60.6	▲46.9	▲50.2	▲28.5	▲41.5	▲34.3	+7.2
近畿	売上額	▲14.0	▲14.1	▲20.6	▲20.6	▲34.4	▲83.4	▲66.8	▲51.9	▲57.6	▲17.1	▲34.1	▲31.2	+2.9
	採算	▲25.3	▲21.1	▲21.4	▲24.1	▲35.2	▲75.8	▲58.5	▲47.6	▲49.5	▲30.3	▲35.1	▲36.0	▲0.9
中国	売上額	▲25.1	▲10.6	▲18.6	▲21.3	▲23.6	▲76.6	▲63.2	▲56.5	▲55.2	▲11.3	▲38.3	▲31.6	+6.7
	採算	▲26.7	▲15.0	▲17.5	▲20.2	▲28.8	▲68.1	▲54.8	▲45.5	▲50.2	▲24.4	▲41.1	▲27.7	+13.4
四国	売上額	▲18.9	▲15.6	▲12.1	▲28.0	▲32.5	▲73.1	▲69.6	▲57.9	▲61.8	▲19.5	▲45.7	▲31.4	+14.3
	採算	▲27.2	▲20.6	▲13.8	▲24.7	▲29.5	▲63.1	▲57.5	▲43.4	▲45.0	▲31.0	▲41.6	▲33.2	+8.4
九州	売上額	▲15.7	▲2.9	▲17.4	▲14.4	▲23.8	▲77.5	▲66.5	▲54.1	▲59.4	▲21.5	▲40.8	▲23.2	+17.6
	採算	▲19.1	▲13.3	▲17.8	▲15.8	▲27.0	▲70.5	▲55.8	▲45.4	▲52.7	▲29.6	▲43.3	▲29.4	+13.9

サービス業

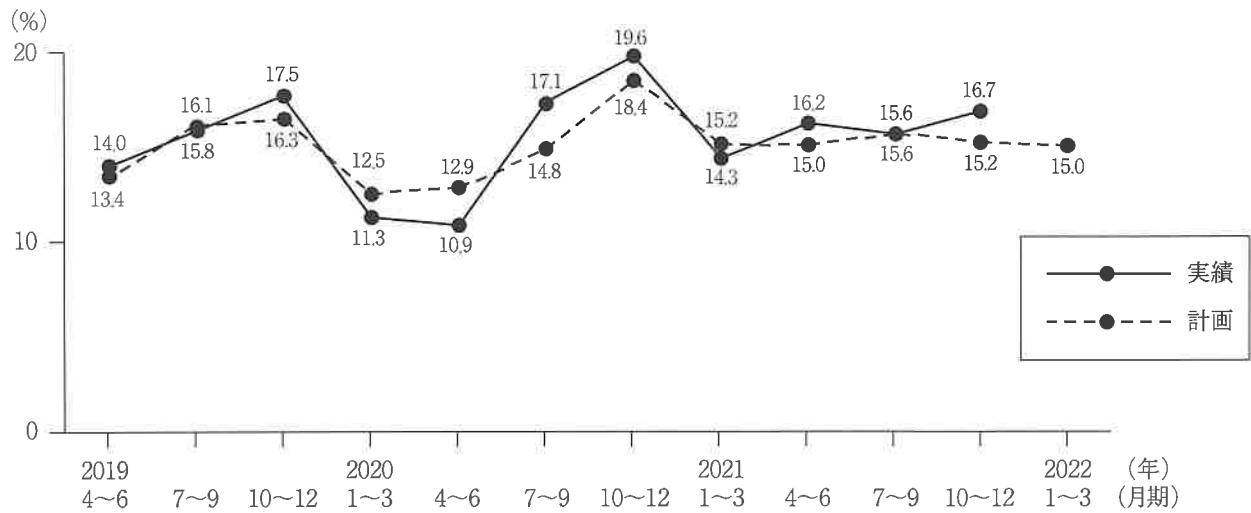
4. 人口規模別の状況

〈図5-5〉 人口規模別状況（売上額・採算） —前年同期比—



7. 設備投資の状況

〈図5-7〉設備投資の状況（実績・計画）



〈表5-6〉設備投資内訳

(%、上段：実施、下段：計画)

	2020年		2021年			2022年		
	7~9	10~12	1~3	4~6	7~9	10~12	1~3	
実施した		17.1	19.6	14.3	16.2	15.6	16.7	15.0
		14.8	18.4	15.2	15.0	15.6	15.2	
計画している	土地	3.1	3.2	2.9	2.8	3.3	3.7	5.3
		5.0	5.1	5.0	6.3	6.4	5.3	
	建物	14.9	15.8	15.4	13.9	19.0	19.8	26.0
		16.4	20.8	21.0	22.9	26.9	25.7	
	サービス	36.0	39.6	35.0	36.8	36.8	39.1	39.8
		38.0	40.6	37.2	37.9	40.2	41.1	
	車両・運搬具	18.5	21.5	23.5	20.8	19.9	19.5	19.1
		19.5	18.1	20.3	20.3	20.4	22.5	
	付帯施設	17.3	14.0	15.4	16.3	17.4	17.5	16.3
		20.0	16.0	12.6	15.2	16.9	15.4	
OA機器	16.9	15.8	16.4	17.1	14.7	16.2	17.7	
	19.5	13.4	17.4	19.9	15.8	13.5		
福利厚生施設	1.4	1.8	1.5	2.1	1.6	1.9	2.3	
	1.0	2.3	2.7	2.1	2.2	1.8		
その他	19.6	18.1	17.1	19.5	17.0	18.9	17.2	
	16.9	19.6	19.2	17.3	12.9	13.5		
実施していない	82.9	80.4	85.7	83.8	84.4	83.3	85.0	
計画していない	85.2	81.6	84.8	85.0	84.4	84.8		