

# 目次

## I 調査要領

1. 調査時点及び調査対象期間 ..... 1
2. 調査対象 ..... 1
3. 調査方法 ..... 1
4. 回収状況 ..... 1

## II 要約 ..... 2

1. 今期の景況 ..... 2
2. 来期の見通し ..... 2

## III 概況 ..... 3

1. 業況判断
2. 売上げの動向
3. 輸出の動向
4. 製品・商品在庫の動向
5. 価格の動向
6. 経常利益の動向
7. 金融の動向
8. 雇用の動向
9. 設備投資の動向
10. 経営上の問題点

# I 調査要領

## 1. 調査時点及び調査対象期間

- (1) 調査時点 2021年3月1日  
(2) 調査対象期間 2021年1～3月期実績及び2021年4～6月期見通し  
について調査した。

## 2. 調査対象

製造業、建設業については、資本金3億円以下又は従業員300人以下の企業、卸売業については、資本金1億円以下又は従業員100人以下の企業、小売業については、資本金5千万円以下又は従業員50人以下の企業、サービス業については、資本金5千万円以下又は従業員100人以下の企業を対象とした。

(なお、各産業のうち「小規模」とあるのは、製造業及び建設業における従業員20人以下の、卸売業、小売業及びサービス業における従業員5人以下の企業規模を指し、その他は「中規模」と区分した。)

## 3. 調査方法

原則として、全国の商工会、商工会議所の経営指導員、及び中小企業団体中央会の情報連絡員が訪問面接し、聴き取りによって行った。

## 4. 回収状況

290企業のうち、268企業の回答を得た(有効回答率 92.4%)。

	調査対象企業数		有効回答企業数		有効回答率 (%)
製造業	76	( 26.2 )	72	( 26.9 )	94.7
建設業	41	( 14.1 )	35	( 13.1 )	85.4
卸売業	10	( 3.4 )	10	( 3.7 )	100.0
小売業	64	( 22.1 )	61	( 22.8 )	95.3
サービス業	99	( 34.2 )	90	( 33.5 )	90.9
合計	290	( 100.0 )	268	( 100.0 )	92.4

注：( )内は構成比 (%)

# Ⅱ 概 況

## 全産業（2021年1～3月期）

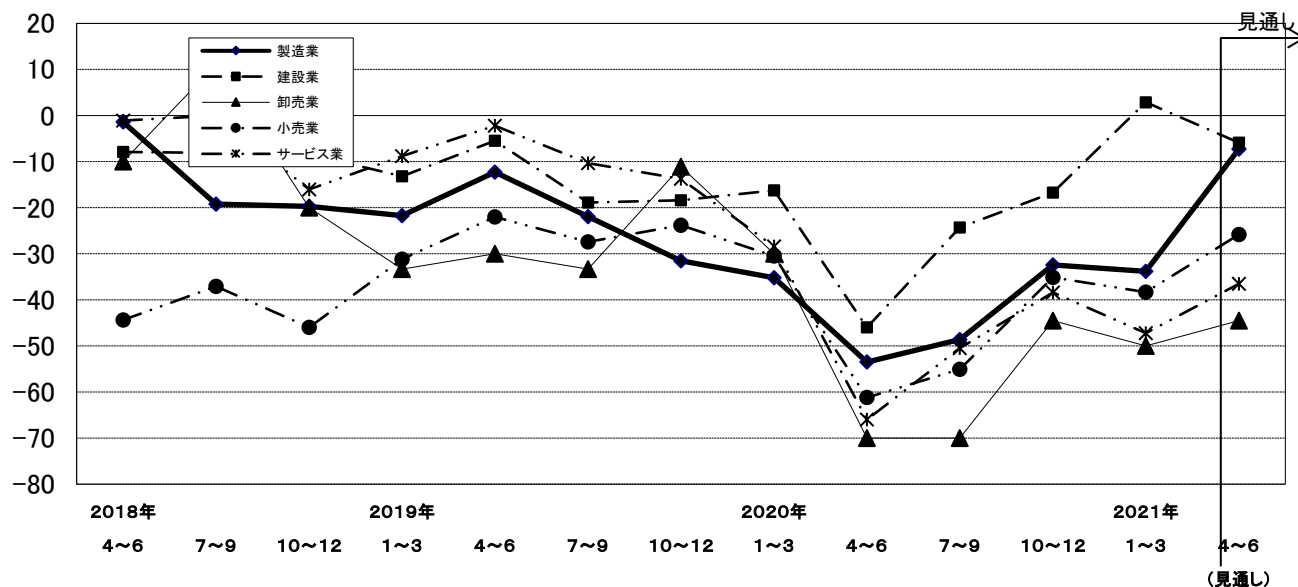
	業況判断			売上額		在庫水準判断	経常利益	資金繰り		従業員数過不足
	前年同期比	前期比 (季調済)	今期の水準	前年同期比	前期比 (季調済)	今期の水準	前年同期比	前年同期比	前期比 (季調済)	今期の水準
2020年1～3月実績	△ 29.1	△ 22.8	△ 35.9	△ 32.2	△ 16.8	1.5	△ 29.6	△ 21.4	△ 13.5	△ 18.7
2020年4～6月実績	△ 59.2	△ 59.3	△ 58.0	△ 60.4	△ 62.5	13.8	△ 54.4	△ 41.9	△ 42.6	△ 1.9
2020年7～9月実績	△ 48.4	△ 34.7	△ 50.5	△ 56.7	△ 31.4	9.0	△ 50.1	△ 27.6	△ 18.7	△ 8.0
2020年10～12月実績	△ 33.3	△ 21.4	△ 31.6	△ 37.8	△ 19.8	4.5	△ 32.6	△ 19.0	△ 17.6	△ 14.1
2021年1～3月実績	△ 35.0	△ 18.8	△ 38.8	△ 40.3	△ 19.7	2.9	△ 35.2	△ 25.2	△ 19.7	△ 15.6
2021年4～6月見通し	△ 22.4	△ 16.3	—	△ 24.9	—	—	△ 25.9	△ 21.0	—	—

## 産業別（2021年1～3月期）

	業況判断			売上額		在庫水準判断	経常利益	資金繰り		従業員数過不足
	前年同期比	前期比 (季調済)	今期の水準	前年同期比	前期比 (季調済)	今期の水準	前年同期比	前年同期比	前期比 (季調済)	今期の水準
製造業	△ 33.8	△ 12.9	△ 38.0	△ 40.8	△ 26.6	△ 1.5	△ 33.3	△ 20.9	△ 21.1	△ 11.7
建設業	2.9	0.7	△ 8.6	8.6	△ 28.7	—	△ 14.3	△ 11.4	△ 1.0	△ 45.7
卸売業	△ 50.0	△ 29.4	△ 60.0	△ 40.0	△ 19.9	20.0	△ 40.0	△ 11.1	△ 26.8	△ 10.0
小売業	△ 38.3	△ 25.9	△ 43.4	△ 39.9	△ 20.4	5.0	△ 30.4	△ 26.6	△ 26.0	△ 3.7
サービス業	△ 47.2	△ 31.1	△ 45.5	△ 58.9	△ 20.1	—	△ 47.3	△ 34.5	△ 23.4	△ 14.8

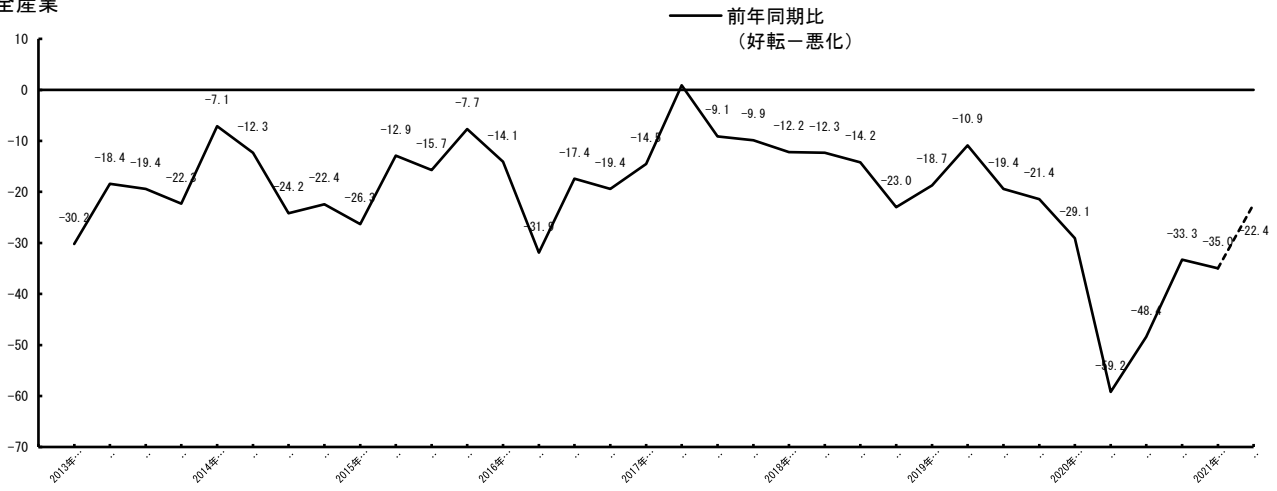
注：製造業の輸出額DI（前年同期比）は 5.0 生産設備過不足DI（今期の水準）は △ 7.1

産業別 過去3年間の業況DI(前年同期比)の推移  
(2018年4～6月期～2021年1～3月期)



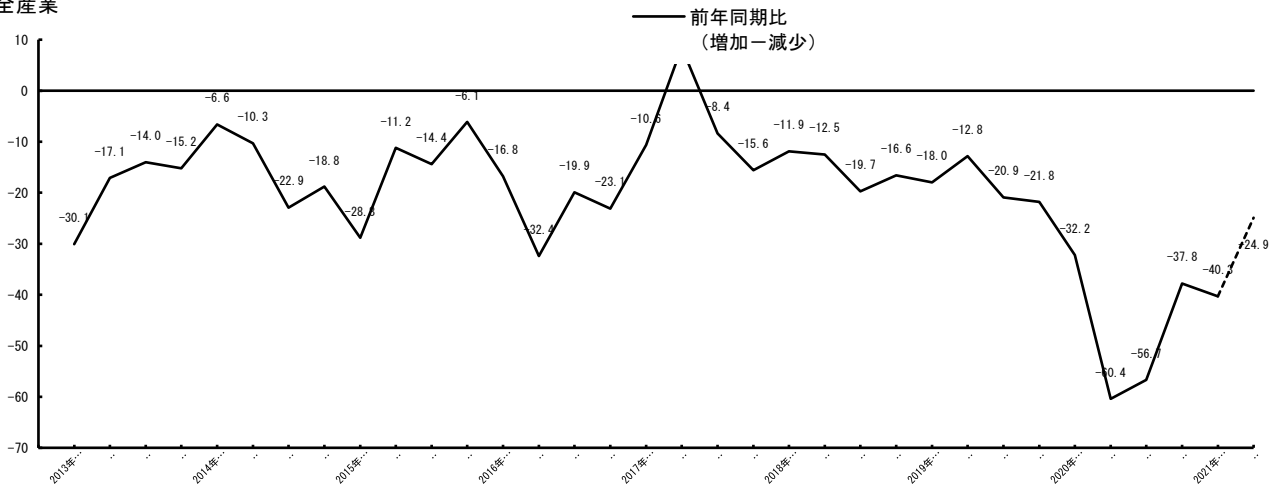
### 業況判断の動向（D I）

全産業



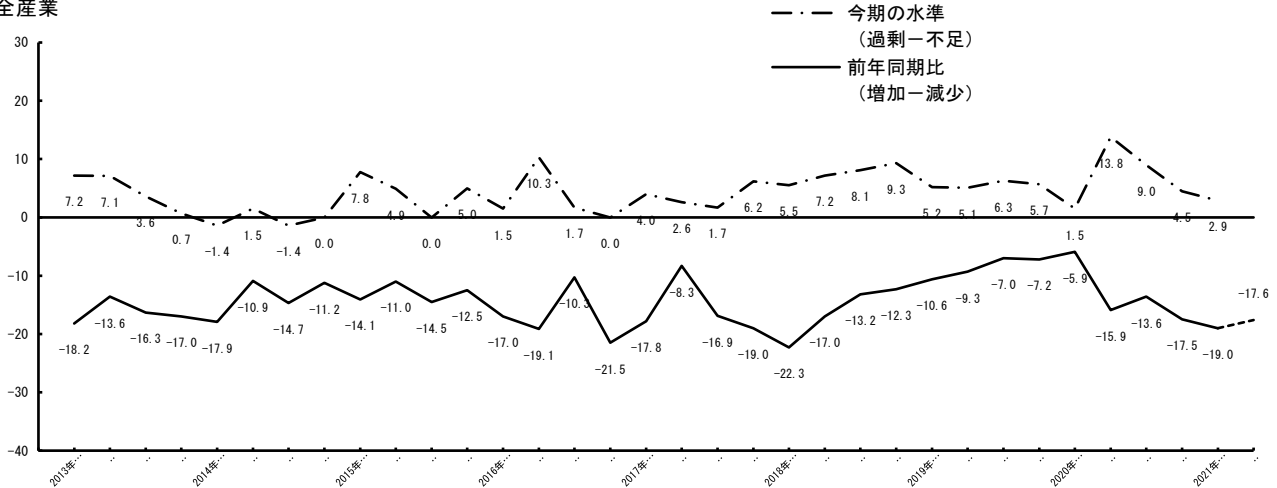
### 売上額の動向（D I）

全産業

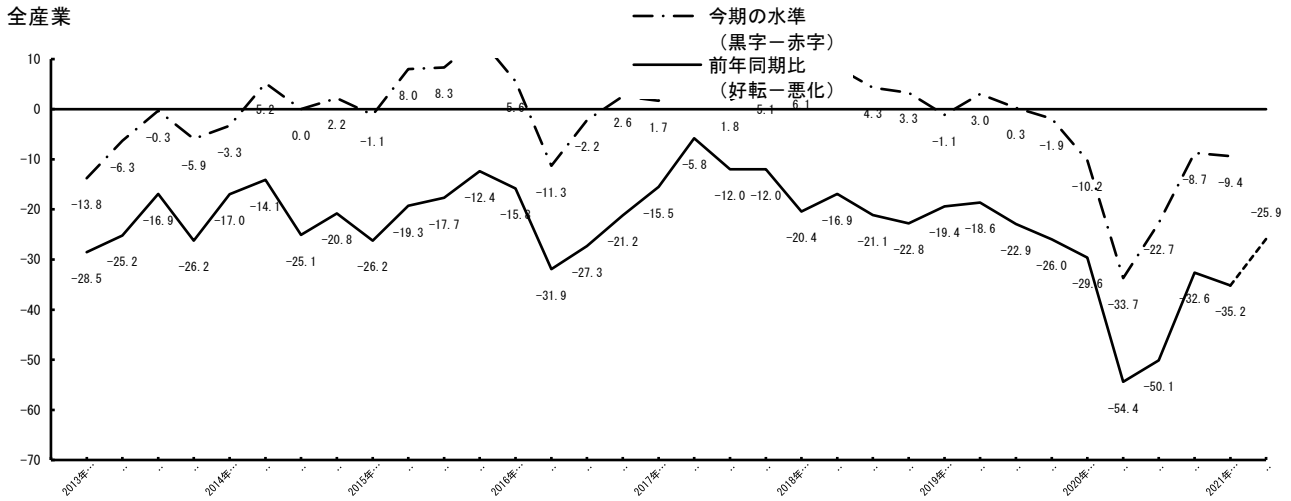


### 製品・商品在庫の動向（D I）

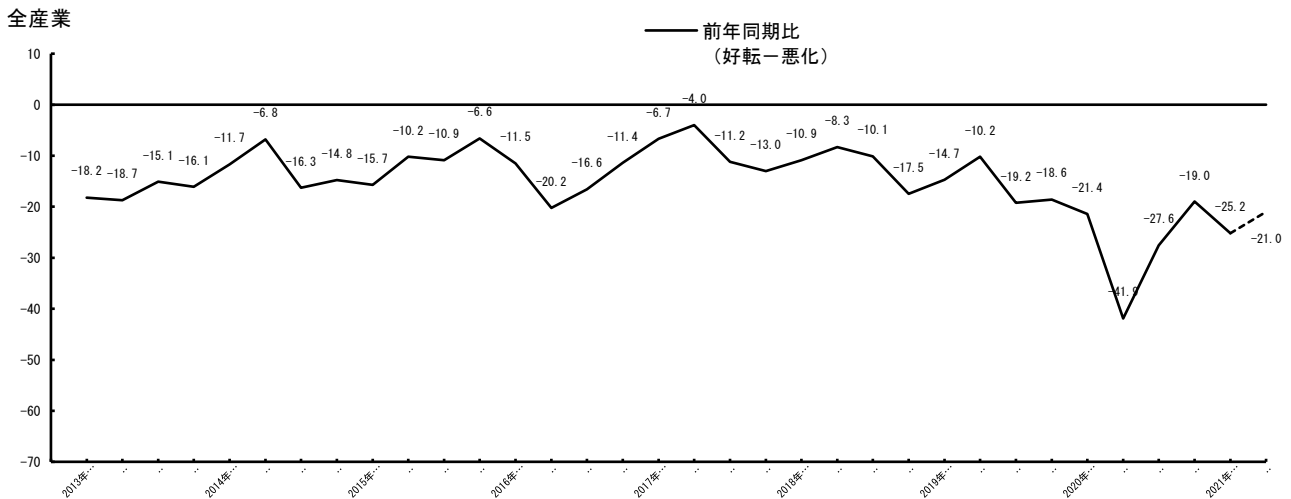
全産業



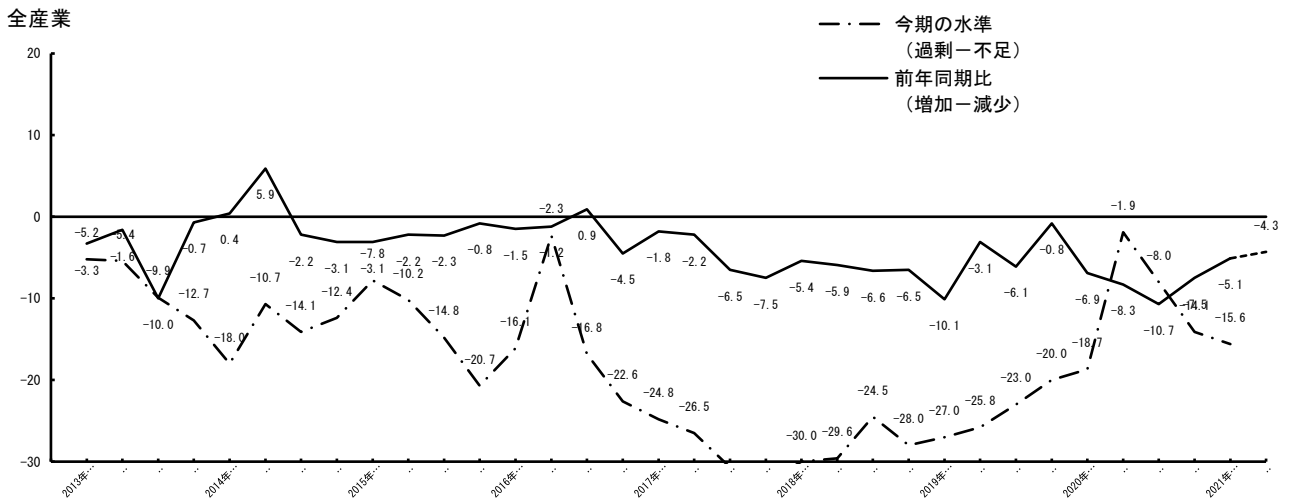
### 経常利益の動向（D I）



### 資金繰りの動向（D I）



### 従業員数（臨時・パート等を含む）の動向（D I）



## 業況判断D I (「好転」 - 「悪化」)

		実 績				来期見通し	
		2020年 1～3月期	4～6月期	7～9月期	10～12月期	2021年 1～3月期	4～6月期
全 産 業	前年同期比	△ 29.1 ( △ 13.9 )	△ 59.2 ( △ 30.6 )	△ 48.4 ( △ 59.9 )	△ 33.3 ( △ 46.6 )	△ 35.0 ( △ 31.8 )	△ 22.4
	[前期比・季調済]	[ △ 22.8 ] ( △ 15.2 )	[ △ 59.3 ] ( △ 28.8 )	[ △ 34.7 ] ( △ 37.1 )	[ △ 21.4 ] ( △ 28.3 )	[ △ 18.8 ] ( △ 27.6 )	[ △ 16.3 ]
製 造 業	前年同期比	△ 35.2 ( △ 11.3 )	△ 53.5 ( △ 25.7 )	△ 48.6 ( △ 63.8 )	△ 32.4 ( △ 43.7 )	△ 33.8 ( △ 31.2 )	△ 7.3
	[前期比・季調済]	[ △ 25.3 ] ( △ 27.1 )	[ △ 58.2 ] ( △ 23.8 )	[ △ 37.8 ] ( △ 45.8 )	[ △ 21.2 ] ( △ 24.4 )	[ △ 12.9 ] ( △ 28.7 )	[ △ 2.0 ]
建 設 業	前年同期比	△ 16.2 ( △ 5.4 )	△ 46.0 ( △ 39.4 )	△ 24.3 ( △ 43.2 )	△ 16.7 ( △ 41.9 )	2.9 ( △ 14.3 )	△ 5.9
	[前期比・季調済]	[ △ 8.3 ] ( △ 8.5 )	[ △ 32.4 ] ( △ 24.3 )	[ △ 23.6 ] ( △ 27.7 )	[ △ 9.3 ] ( △ 16.9 )	[ 0.7 ] ( △ 25.1 )	[ △ 27.7 ]
卸 売 業	前年同期比	△ 30.0 ( 0.0 )	△ 70.0 ( △ 33.3 )	△ 70.0 ( △ 88.9 )	△ 44.5 ( △ 44.5 )	△ 50.0 ( △ 33.3 )	△ 44.5
	[前期比・季調済]	[ △ 32.8 ] ( △ 12.2 )	[ △ 87.6 ] ( △ 36.9 )	[ △ 62.1 ] ( △ 35.2 )	[ △ 47.3 ] ( △ 26.8 )	[ △ 29.4 ] ( △ 67.0 )	[ △ 28.9 ]
小 売 業	前年同期比	△ 30.5 ( △ 27.1 )	△ 61.2 ( △ 42.5 )	△ 55.1 ( △ 62.7 )	△ 35.1 ( △ 47.3 )	△ 38.3 ( △ 39.3 )	△ 25.8
	[前期比・季調済]	[ △ 33.0 ] ( △ 18.6 )	[ △ 65.3 ] ( △ 42.9 )	[ △ 44.9 ] ( △ 48.3 )	[ △ 20.5 ] ( △ 44.8 )	[ △ 25.9 ] ( △ 34.9 )	[ △ 20.0 ]
サ ー ビ ス 業	前年同期比	△ 28.4 ( △ 11.7 )	△ 66.0 ( △ 23.0 )	△ 50.5 ( △ 59.0 )	△ 38.4 ( △ 50.0 )	△ 47.2 ( △ 34.4 )	△ 36.5
	[前期比・季調済]	[ △ 19.3 ] ( △ 9.0 )	[ △ 61.2 ] ( △ 24.1 )	[ △ 29.7 ] ( △ 27.6 )	[ △ 21.5 ] ( △ 21.4 )	[ △ 31.1 ] ( △ 19.2 )	[ △ 19.0 ]

注：( )内は1期前における当期見通し

## 業況水準判断D I (「良い」 - 「悪い」)

		今 期 の 水 準				
		2020年 1～3月期	4～6月期	7～9月期	10～12月期	2021年 1～3月期
全 産 業		△ 35.9	△ 58.0	△ 50.5	△ 31.6	△ 38.8
製 造 業		△ 45.2	△ 54.2	△ 56.2	△ 42.9	△ 38.0
建 設 業		△ 13.5	△ 31.5	△ 12.1	△ 8.4	△ 8.6
卸 売 業		△ 20.0	△ 90.0	△ 60.0	△ 60.0	△ 60.0
小 売 業		△ 42.6	△ 56.4	△ 62.7	△ 38.0	△ 43.4
サ ー ビ ス 業		△ 34.5	△ 69.2	△ 51.2	△ 25.0	△ 45.5

売上額D I (「増加」-「減少」)

		実 績				来期見通し	
		2020年 1～3月期	4～6月期	7～9月期	10～12月期	2021年 1～3月期	4～6月期
全産業	前年同期比	△ 32.2 ( △ 18.2 )	△ 60.4 ( △ 36.2 )	△ 56.7 ( △ 66.0 )	△ 37.8 ( △ 53.2 )	△ 40.3 ( △ 38.1 )	△ 24.9
	[前期比・季調済]	[ △ 16.8 ]	[ △ 62.5 ]	[ △ 31.4 ]	[ △ 19.8 ]	[ △ 19.7 ]	[ — ]
製造業	前年同期比	△ 31.6 ( △ 18.9 )	△ 56.2 ( △ 36.6 )	△ 50.7 ( △ 68.5 )	△ 45.0 ( △ 59.4 )	△ 40.8 ( △ 42.1 )	△ 12.7
	[前期比・季調済]	[ △ 27.1 ]	[ △ 51.8 ]	[ △ 51.0 ]	[ △ 23.4 ]	[ △ 26.6 ]	[ — ]
建設業	前年同期比	△ 21.6 ( △ 8.0 )	△ 40.6 ( △ 30.6 )	△ 39.4 ( △ 49.9 )	△ 8.8 ( △ 33.3 )	8.6 ( △ 17.1 )	△ 19.9
	[前期比・季調済]	[ △ 20.2 ]	[ △ 30.6 ]	[ △ 27.5 ]	[ △ 13.4 ]	[ △ 28.7 ]	[ — ]
卸売業	前年同期比	△ 50.0 ( △ 10.0 )	△ 90.0 ( △ 30.0 )	△ 50.0 ( △ 80.0 )	△ 30.0 ( △ 60.0 )	△ 40.0 ( △ 20.0 )	△ 40.0
	[前期比・季調済]	[ △ 22.8 ]	[ △ 84.3 ]	[ △ 79.9 ]	[ △ 5.7 ]	[ △ 19.9 ]	[ — ]
小売業	前年同期比	△ 39.3 ( △ 30.6 )	△ 50.9 ( △ 51.7 )	△ 55.2 ( △ 65.2 )	△ 36.8 ( △ 50.8 )	△ 39.9 ( △ 46.5 )	△ 29.4
	[前期比・季調済]	[ △ 18.7 ]	[ △ 55.0 ]	[ △ 33.5 ]	[ △ 19.2 ]	[ △ 20.4 ]	[ — ]
サービス業	前年同期比	△ 30.3 ( △ 13.9 )	△ 74.8 ( △ 28.4 )	△ 69.2 ( △ 69.5 )	△ 44.6 ( △ 56.6 )	△ 58.9 ( △ 39.5 )	△ 31.4
	[前期比・季調済]	[ △ 10.9 ]	[ △ 77.9 ]	[ △ 13.8 ]	[ △ 21.3 ]	[ △ 20.1 ]	[ — ]

注：( )内は1期前における当期見通し

売上(加工)数量・客数の動向D I (「増加」-「減少」)

		実 績				来期見通し	
		2020年 1～3月期	4～6月期	7～9月期	10～12月期	2021年 1～3月期	4～6月期
製造業 売上(加工)数量	前年同期比	△ 26.1 ( △ 17.8 )	△ 57.5 ( △ 31.5 )	△ 50.7 ( △ 67.2 )	△ 44.9 ( △ 55.1 )	△ 40.3 ( △ 42.1 )	△ 5.6
	[前期比・季調済]	[ △ 27.2 ]	[ △ 50.4 ]	[ △ 48.8 ]	[ △ 26.9 ]	[ △ 28.8 ]	[ — ]
小売業 客数	前年同期比	△ 41.1 ( △ 21.0 )	△ 54.9 ( △ 46.6 )	△ 64.9 ( △ 58.0 )	△ 44.7 ( △ 44.0 )	△ 48.4 ( △ 45.6 )	△ 23.8
	[前期比・季調済]	[ △ 27.9 ]	[ △ 56.5 ]	[ △ 43.5 ]	[ △ 32.2 ]	[ △ 24.1 ]	[ — ]
サービス業 利用客数	前年同期比	△ 33.3 ( △ 19.7 )	△ 74.5 ( △ 31.8 )	△ 67.4 ( △ 66.0 )	△ 49.4 ( △ 56.9 )	△ 57.3 ( △ 41.4 )	△ 28.7
	[前期比・季調済]	[ △ 24.5 ]	[ △ 71.8 ]	[ △ 21.3 ]	[ △ 31.1 ]	[ △ 33.9 ]	[ — ]

注：( )内は1期前における当期見通し

輸出額D I (「増加」-「減少」)

	前年同期比					
	実績					来期見通し
	2020年 1～3月期	4～6月期	7～9月期	10～12月期	2021年 1～3月期	4～6月期
製造業	△ 5.0 ( 10.0 )	△ 8.0 ( △ 15.8 )	△ 20.0 ( △ 12.0 )	△ 13.6 ( △ 20.8 )	5.0 ( △ 8.7 )	4.7

注：( )内は1期前における当期見通し

在庫水準判断D I (「過剰」-「不足」)

	今期の水準				
	2020年 1～3月期	4～6月期	7～9月期	10～12月期	2021年 1～3月期
全産業	1.5	13.8	9.0	4.5	2.9
製造業	△ 3.0	12.1	9.2	3.0	△ 1.5
卸売業	50.0	40.0	55.6	20.0	20.0
小売業	△ 1.6	11.2	1.7	3.4	5.0

価格の動向

	仕入単価D I (「上昇」-「低下」)					
	前年同期比					
	2020年 1～3月期	4～6月期	7～9月期	10～12月期	2021年 1～3月期	
全産業	29.5	7.2	16.2	26.0	20.7	
製造業	40.9	17.8	30.0	31.5	37.5	
建設業	24.3	23.6	28.1	38.9	38.2	
卸売業	10.0	△ 10.0	△ 22.2	△ 10.0	△ 10.0	
小売業	21.3	4.8	11.9	31.1	25.0	
サービス業	30.4	△ 4.3	7.8	17.6	1.1	

		売上単価D I (「上昇」-「低下」)				
		2020年 1～3月期	4～6月期	7～9月期	10～12月期	2021年 1～3月期
全産業	前年同期比	△ 8.2	△ 33.9	△ 25.1	△ 13.7	△ 23.9
	[前期比・季調済]	[ △ 6.9 ]	[ △ 36.5 ]	[ △ 17.4 ]	[ △ 11.8 ]	[ △ 15.9 ]
製造業	前年同期比	0.0	△ 26.0	△ 17.2	△ 14.3	△ 16.7
	[前期比・季調済]	[ △ 9.4 ]	[ △ 24.5 ]	[ △ 17.3 ]	[ △ 17.3 ]	[ △ 14.4 ]
卸売業	前年同期比	△ 20.0	△ 22.2	△ 10.0	0.0	△ 20.0
	[前期比・季調済]	[ △ 15.0 ]	[ △ 38.9 ]	[ △ 24.3 ]	[ 14.3 ]	[ △ 15.9 ]
小売業	前年同期比	△ 29.5	△ 35.5	△ 34.5	△ 17.8	△ 22.1
	[前期比・季調済]	[ △ 18.2 ]	[ △ 40.8 ]	[ △ 28.2 ]	△ 12.3 ]	[ △ 14.9 ]
サービス業	前年同期比	1.1	△ 40.0	△ 27.0	△ 12.1	△ 31.5
	[前期比・季調済]	[ 4.9 ]	[ △ 42.6 ]	[ △ 12.7 ]	[ △ 9.5 ]	[ △ 20.4 ]



経常利益D I (「好転」-「悪化」)

	前 年 同 期 比					
	実 績					来期見通し
	2020年 1～3月期	4～6月期	7～9月期	10～12月期	2021年 1～3月期	4～6月期
全 産 業	△ 29.6 ( △ 19.9 )	△ 54.4 ( △ 28.8 )	△ 50.1 ( △ 54.1 )	△ 32.6 ( △ 46.5 )	△ 35.2 ( △ 33.7 )	△ 25.9
製 造 業	△ 30.0 ( △ 22.5 )	△ 47.9 ( △ 25.0 )	△ 50.6 ( △ 54.8 )	△ 35.7 ( △ 50.0 )	△ 33.3 ( △ 34.3 )	△ 8.5
建 設 業	△ 27.0 ( △ 16.2 )	△ 36.8 ( △ 33.3 )	△ 36.4 ( △ 42.1 )	△ 8.6 ( △ 33.3 )	△ 14.3 ( △ 22.9 )	△ 22.9
卸 売 業	△ 30.0 ( △ 20.0 )	△ 80.0 ( △ 20.0 )	△ 60.0 ( △ 80.0 )	△ 20.0 ( △ 20.0 )	△ 40.0 ( △ 40.0 )	△ 40.0
小 売 業	△ 32.2 ( △ 26.2 )	△ 56.6 ( △ 43.8 )	△ 53.7 ( △ 50.7 )	△ 36.2 ( △ 49.1 )	△ 30.4 ( △ 39.3 )	△ 28.8
サービス業	△ 28.4 ( △ 14.7 )	△ 62.1 ( △ 21.0 )	△ 51.1 ( △ 57.4 )	△ 38.4 ( △ 50.0 )	△ 47.3 ( △ 33.3 )	△ 37.9

注：( )内は1期前における当期見通し

金融の動向

		2020年 1～3月期	4～6月期	7～9月期	10～12月期	2021年 1～3月期
資金繰りD I 「好転」-「悪化」	全産業	△ 21.4 [ △ 13.5 ]	△ 41.9 [ △ 42.6 ]	△ 27.6 [ △ 18.7 ]	△ 19.0 [ △ 17.6 ]	△ 25.2 [ △ 19.7 ]
	製造業	△ 20.5 [ △ 15.1 ]	△ 41.1 [ △ 42.6 ]	△ 31.0 [ △ 23.5 ]	△ 18.8 [ △ 18.6 ]	△ 20.9 [ △ 21.1 ]
長期資金借入難易度 「容易」-「困難」	全産業	[ △ 8.4 ]	[ △ 3.0 ]	[ △ 5.5 ]	[ △ 2.4 ]	[ △ 11.1 ]
	製造業	[ △ 7.7 ]	[ 2.9 ]	[ △ 1.4 ]	[ △ 3.5 ]	[ △ 8.9 ]
短期資金借入難易度 「容易」-「困難」	全産業	[ △ 6.7 ]	[ △ 2.6 ]	[ △ 6.3 ]	[ △ 0.1 ]	[ △ 9.4 ]
	製造業	[ △ 6.1 ]	[ 4.7 ]	[ △ 5.5 ]	[ 4.0 ]	[ △ 7.9 ]
借入金利D I 「上昇」-「低下」	全産業	[ 0.4 ]	[ △ 12.6 ]	[ △ 10.0 ]	[ △ 7.0 ]	[ △ 7.5 ]
	製造業	[ 4.4 ]	[ △ 19.1 ]	[ △ 9.0 ]	[ △ 8.1 ]	[ △ 11.7 ]

注：[ ]内は前期比(季調済)、それ以外は前年同期比

従業員数D I (「増加」-「減少」)

	前年同期比					
	実績					来期見通し
	2020年 1～3月期	4～6月期	7～9月期	10～12月期	2021年 1～3月期	4～6月期
全産業	△ 6.9 ( △ 3.5 )	△ 8.3 ( △ 7.9 )	△ 10.7 ( △ 12.6 )	△ 7.5 ( △ 13.2 )	△ 5.1 ( △ 6.1 )	△ 4.3
製造業	△ 1.4 ( 4.1 )	△ 8.6 ( △ 4.3 )	△ 14.3 ( △ 11.6 )	△ 8.8 ( △ 16.2 )	△ 1.4 ( △ 7.5 )	△ 2.9
建設業	△ 10.8 ( △ 2.7 )	5.2 ( △ 11.1 )	0.0 ( △ 5.3 )	2.8 ( △ 9.1 )	2.9 ( 0.0 )	△ 5.8
卸売業	0.0 ( 0.0 )	0.0 ( 20.0 )	0.0 ( 0.0 )	0.0 ( △ 11.1 )	△ 10.0 ( 10.0 )	10.0
小売業	△ 10.5 ( △ 11.1 )	1.8 ( △ 8.9 )	1.8 ( △ 3.7 )	0.0 ( △ 3.6 )	9.1 ( △ 4.0 )	△ 1.8
サービス業	△ 8.3 ( △ 5.9 )	△ 20.9 ( △ 12.1 )	△ 20.9 ( △ 23.1 )	△ 16.3 ( △ 18.8 )	△ 19.5 ( △ 10.6 )	△ 8.2

注：( )内は1期前における当期見通し

従業員数過不足D I (「過剰」-「不足」)

	今期の水準				
	2020年 1～3月期	4～6月期	7～9月期	10～12月期	2021年 1～3月期
全産業	△ 18.7	△ 1.9	△ 8.0	△ 14.1	△ 15.6
製造業	△ 13.9	4.3	0.0	△ 4.4	△ 11.7
建設業	△ 32.4	△ 18.4	△ 36.4	△ 34.3	△ 45.7
卸売業	△ 40.0	0.0	0.0	0.0	△ 10.0
小売業	△ 7.0	8.9	3.7	△ 3.7	△ 3.7
サービス業	△ 22.0	△ 6.5	△ 12.1	△ 21.6	△ 14.8

設備投資実施企業割合（実施企業／回答企業×100）単位：％

	実 績				来期計画	
	2020年 1～3月期	4～6月期	7～9月期	10～12月期	2021年 1～3月期	4～6月期
全 産 業	14.9	14.0	20.5	23.4	21.7	26.4
製 造 業	19.2	9.6	18.3	24.6	27.5	26.1
建 設 業	18.9	21.1	34.4	31.4	24.2	32.4
卸 売 業	20.0	22.2	22.2	10.0	20.0	40.0
小 売 業	8.2	11.1	19.0	16.1	15.0	20.0
サービス業	13.6	15.8	18.2	25.3	20.9	27.1

生産設備過不足感D I（「過剰」－「不足」）

	今 期 の 水 準				2021年 1～3月期
	2020年 1～3月期	4～6月期	7～9月期	10～12月期	
製 造 業	△ 8.2	7.0	8.5	2.9	△ 7.1

経営上の問題点

	今期直面している経営上の問題点				
	1位 (%)	2位 (%)	3位 (%)	4位 (%)	5位 (%)
製造業	需要の停滞 37.7 ( 35.8 ) 〔 40.3 〕	原材料価格の上昇 18.8 ( 9.0 ) 〔 11.9 〕	製品ニーズの変化への対応 10.1 ( 7.5 ) 〔 4.5 〕	生産設備の不足・老朽化 8.7 ( 11.9 ) 〔 7.5 〕	従業員の確保難 4.3 ( 4.5 ) 〔 6.0 〕
建設業	従業員の確保難 30.3 ( 26.5 ) 〔 25.0 〕	熟練技術者の確保難 18.2 ( 11.8 ) 〔 6.2 〕	大企業の進出による競争の激化 12.1 ( 5.9 ) 〔 9.4 〕	材料価格の上昇 12.1 ( 5.9 ) 〔 12.5 〕	官公需要の停滞 6.1 ( 17.6 ) 〔 9.4 〕
卸売業	需要の停滞 44.4 ( 40.0 ) 〔 30.0 〕	販売単価の低下・上昇難 22.2 ( 10.0 ) 〔 0.0 〕	人件費の増加 11.1 ( 0.0 ) 〔 0.0 〕	人件費以外の経費の増加 11.1 ( 10.0 ) 〔 10.0 〕	従業員の確保難 11.1 ( 10.0 ) 〔 10.0 〕
小売業	購買力の他地域への流出 17.2 ( 8.9 ) 〔 8.9 〕	需要の停滞 17.2 ( 21.4 ) 〔 19.6 〕	消費者ニーズの変化への対応 15.5 ( 14.3 ) 〔 19.6 〕	大・中型店の進出による競争の激化 8.6 ( 14.3 ) 〔 14.3 〕	同業者の進出 6.9 ( 5.4 ) 〔 1.8 〕
サービス業	需要の停滞 30.4 ( 36.5 ) 〔 33.3 〕	利用者ニーズの変化への対応 16.5 ( 18.8 ) 〔 18.5 〕	店舗施設の狭隘・老朽化 7.6 ( 8.2 ) 〔 2.5 〕	人件費の増加 5.1 ( 2.4 ) 〔 3.7 〕	人件費以外の経費の増加 5.1 ( 2.4 ) 〔 3.7 〕

注： ( ) 内は前期構成比  
〔 〕 内は前々期構成比 いずれも問題点の1位にあげた企業の割合