

# 中小企業 景況調査報告書

2020年

7月 ▶ 9月期

2020年10月

全国商工会連合会

回答企業数の内訳

(1) 業種別（中分類）企業数

製 造 業			建 設 業		
業 種	企業数	構成比(%)	業 種	企業数	構成比(%)
食料品	419	26.2	総合工事業	650	54.5
飲料・飼料・たばこ	56	3.5	職別工事業	333	27.9
繊維工業	48	3.0	設備工事業	209	17.5
衣服・その他繊維製品	74	4.6			
木材・木製品	79	4.9			
家具・装備品	81	5.1			
パルプ・紙・紙加工品	24	1.5			
印刷・同関連業	87	5.4			
化学工業	16	1.0			
プラスチック製品	57	3.6			
窯業・土石製品	71	4.4			
金属製品	155	9.7			
一般機械器具	166	10.4			
電気機械器具	53	3.3			
輸送用機械器具	47	2.9			
精密機械器具	16	1.0			
その他	149	9.3			
合 計	1,598	100.0	合 計	1,192	100.0

小 売 業			サ ー ビ ス 業		
業 種	企業数	構成比(%)	業 種	企業数	構成比(%)
各種商品	65	3.0	飲食店（一般・遊興）	878	30.4
織物・衣服・身の回り品	225	10.4	宿泊業	248	8.6
飲食料品	959	44.2	運送業	95	3.3
自動車・自転車	91	4.2	自動車整備業	360	12.5
家具・建具・じゅう器	176	8.1	洗濯・理美容業	772	26.8
その他	652	30.1	その他	531	18.4
合 計	2,168	100.0	合 計	2,884	100.0

(2) 従業員数別企業数

従 業 員	製 造 業		建 設 業		小 売 業		サ ー ビ ス 業	
	企業数	構成比(%)	企業数	構成比(%)	企業数	構成比(%)	企業数	構成比(%)
0～ 2人	704	44.1	546	45.8	1,733	79.9	2,140	74.2
3～ 5	321	20.1	284	23.8	332	15.3	456	15.8
6～ 10	231	14.5	180	15.1	67	3.1	153	5.3
11～ 20	205	12.8	131	11.0	27	1.2	83	2.9
21～ 50	104	6.5	40	3.4	9	0.4	52	1.8
51～100	22	1.4	9	0.8				
101～300	11	0.7	2	0.2				
合 計	1,598	100.0	1,192	100.0	2,168	100.0	2,884	100.0

業も総合工事業で昨期より後退するなど改善は小幅にとどまった。それでも4業種中、最も高い水準にある（マイナス幅が小さい）。また、経営上の問題点として、「従業員の確保難」「熟練技術者の確保難」の指摘が増加し、合わせて3割に達するなど建設需要回復の兆しもみられる。

小売業は家具・建具・じゅう器小売業等を中心に広範な回復がみられた。ただ、水準は依然として低く、長期的な低迷を脱していない。経営上の問題点も「大型店・中型店進出による競争の激化」をはじめとする中長期的な要因が約3分の1に上るため、今後の回復の足取りは重いとみられる。サービス業も小売業同様、今期は広範な戻しがあったものの、水準は極めて低く、昨期以来4業種中最低となっている。新型コロナウイルスの感染拡大がサービス業、特に飲食店と宿泊業に甚大な被害をもたらしたことが裏付けられている。

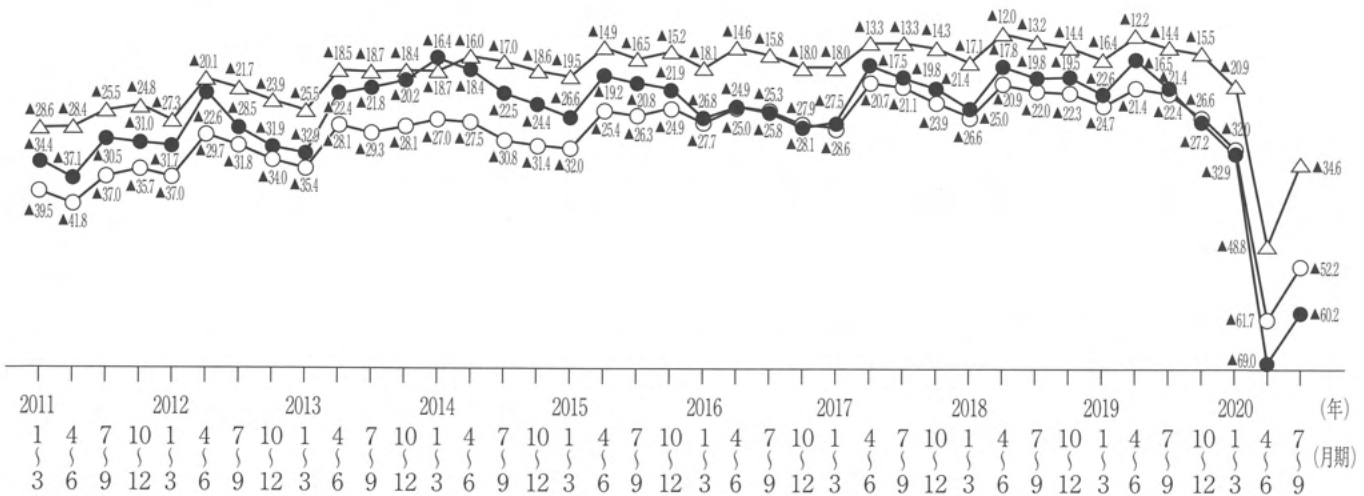
全体として、今期はやや上向いたものの中小企業にとって苦境が続いており、先行きにも暗雲が漂う。業態転換等への支援策も含め、今後も継続的な政策対応が求められる。

(注) DI (景気動向指数) は各調査項目について、増加 (好転) 企業割合から減少 (悪化) 企業割合を差し引いた値を示す。

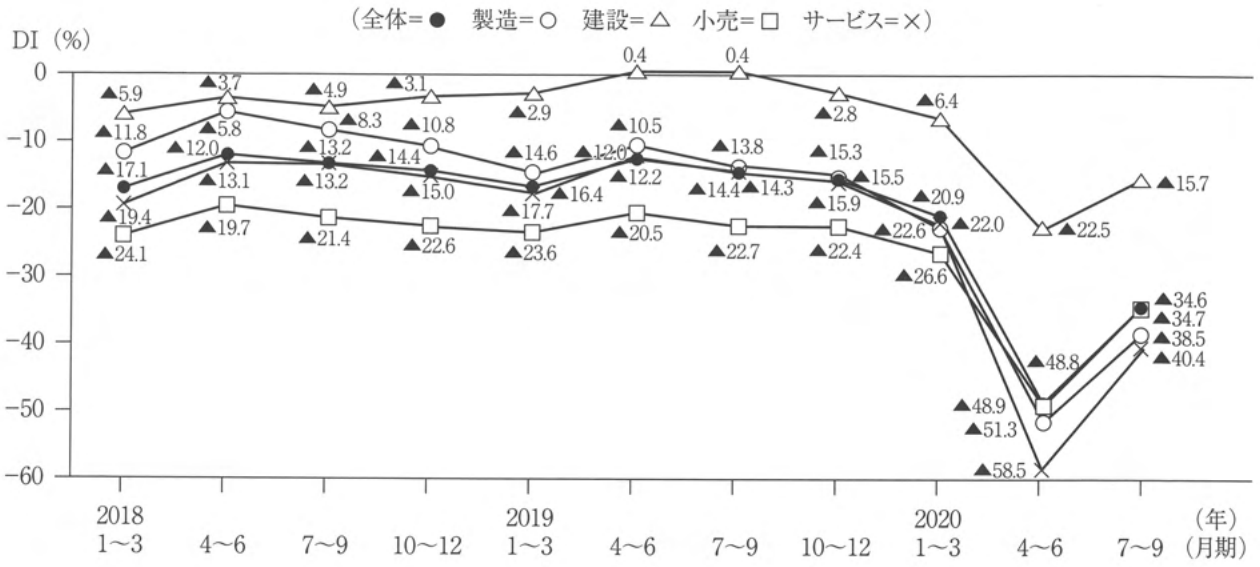
連絡先：政策推進部事業環境課 堀内 TEL 03-6268-0085 (直通)

の動き —前年同期比—

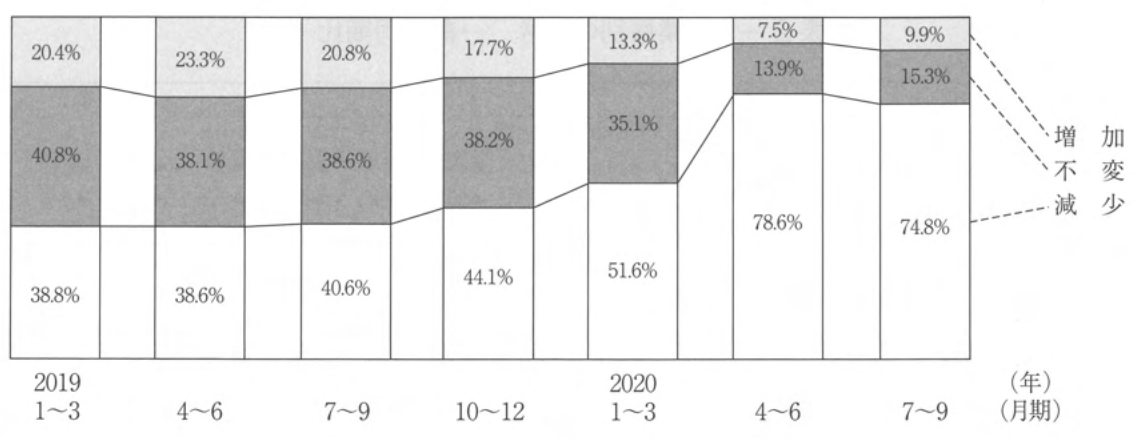
資金繰り = △)



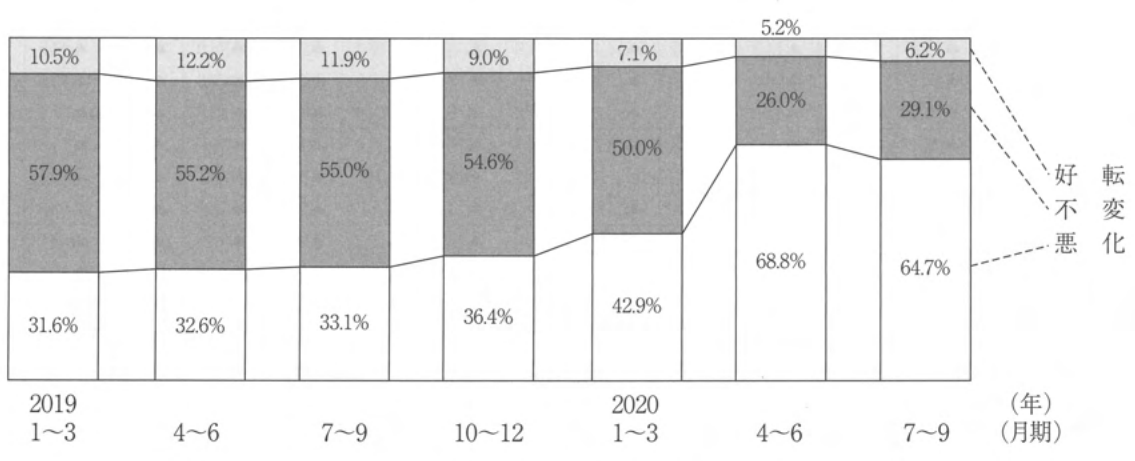
〈図1-4〉資金繰り —前年同期比—



〈図2-2〉売上額の状況 —前年同期比—



〈図2-3〉採算の状況 —前年同期比—

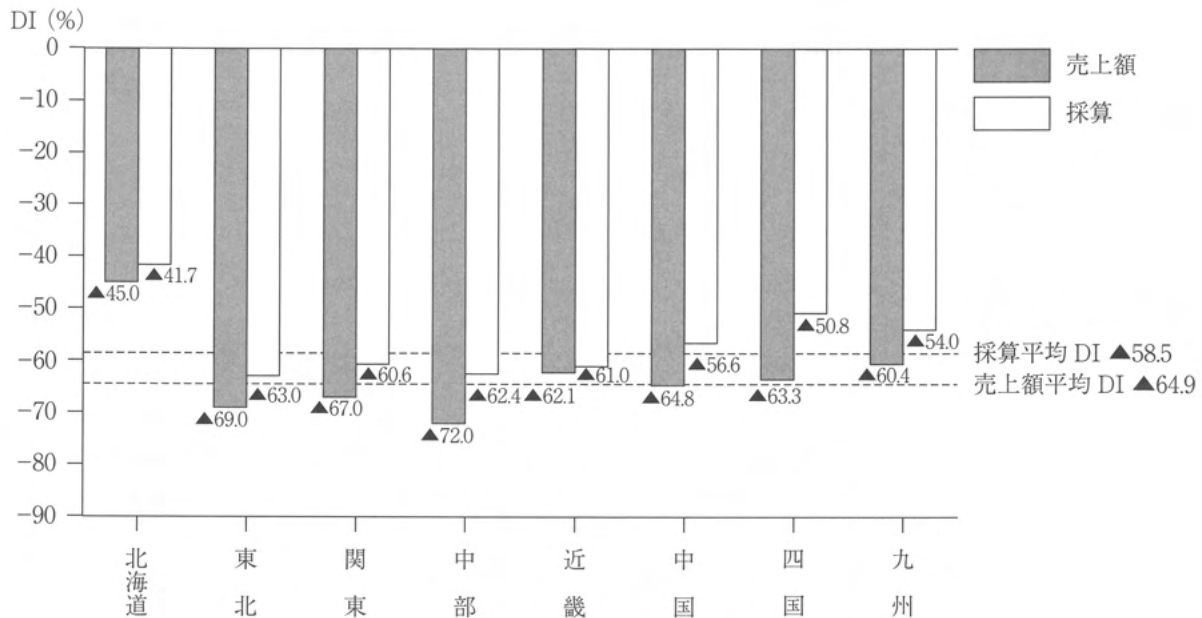


〈表2-1〉売上額推移

S 54年7月～ S 55年6月	月 別 推 移		期 別 推 移		
	月平均 (千円)	月別指数	期平均 (千円)	前期比 (%)	前年同期比 (%)
2017年10月	14937.7	100.00			
11月	13096.8	87.68			
12月	12860.6	86.09	40365.0	8.36	-3.36
2018年1月	14407.6	96.45			
2月	11592.1	77.60			
3月	11720.8	78.46	37600.9	-6.85	-3.38
4月	14288.1	95.65			
5月	13200.3	88.37			
6月	12617.5	84.47	39029.7	3.80	5.02
7月	13211.8	88.45			
8月	13269.9	88.83			
9月	12514.4	83.78	38718.3	-0.80	3.94
10月	12934.1	86.59			
11月	13923.7	93.21			
12月	13516.9	90.49	43188.3	11.54	6.99
2019年1月	15747.8	105.42			
2月	12024.9	80.50			
3月	12392.7	82.96	39294.3	-9.02	4.50
4月	14876.7	99.59			
5月	13766.9	92.16			
6月	12566.7	84.13	39293.7	0.00	0.68
7月	12960.2	86.76			
8月	13806.1	92.42			
9月	12536.9	83.93	39988.9	1.77	3.28
10月	13645.9	91.35			
11月	13045.7	87.33			
12月	12919.2	86.49	40728.9	1.85	-5.69
2020年1月	14764.1	98.84			
2月	11832.8	79.21			
3月	11595.3	77.62	37541.2	-7.83	-4.46
4月	14113.0	94.48			
5月	12693.8	84.98			
6月	10811.5	72.38	35802.0	-4.63	-8.89
7月	12296.7	82.32			
8月	12553.0	84.04			
9月	11690.7	78.26	36802.0	2.79	-7.97
10月	12558.2	84.07			

### 3. 地区別の状況

〈図2-4〉地区別状況（売上額・採算） —前年同期比—



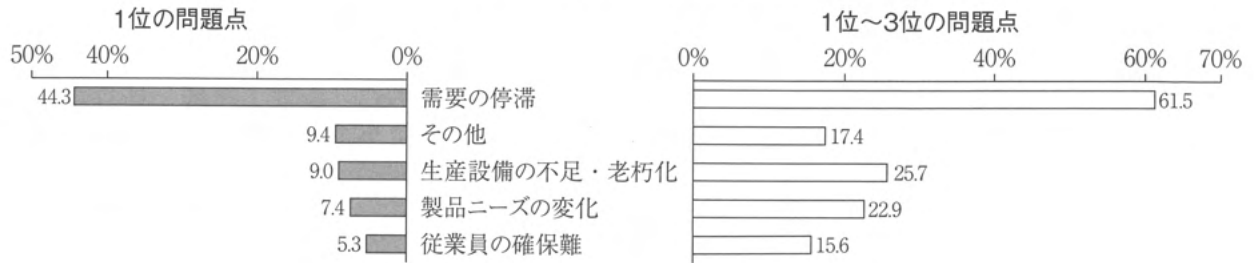
〈表2-3〉地区別の動き（売上額・採算） —前年同期比—

(DI)

地区	項目	2017年	2018年				2019年				2020年				対前期
		10~12	1~3	4~6	7~9	10~12	1~3	4~6	7~9	10~12	1~3	4~6	7~9		
全体	売上額	▲5.0	▲14.3	▲5.8	▲10.8	▲10.9	▲18.4	▲15.3	▲19.8	▲26.4	▲38.3	▲71.1	▲64.9	+6.2	
	採算	▲11.2	▲16.7	▲12.0	▲13.3	▲14.6	▲21.1	▲20.4	▲21.2	▲27.4	▲35.8	▲63.6	▲58.5	+5.1	
北海道	売上額	▲10.4	▲25.0	+12.2	+2.1	±0.0	▲13.9	±0.0	+6.3	▲8.0	▲36.2	▲65.4	▲45.0	+20.4	
	採算	▲12.8	▲23.3	▲6.1	▲4.2	▲22.2	▲18.6	▲4.1	▲4.4	▲14.3	▲27.7	▲57.2	▲41.7	+15.5	
東北	売上額	▲10.1	▲16.0	▲19.0	▲23.1	▲20.5	▲38.0	▲31.1	▲30.4	▲40.6	▲42.0	▲81.0	▲69.0	+12.0	
	採算	▲21.4	▲18.0	▲23.5	▲26.1	▲24.4	▲33.0	▲37.0	▲31.3	▲40.1	▲45.9	▲68.5	▲63.0	+5.5	
関東	売上額	+5.2	▲11.8	▲1.1	▲7.6	▲12.3	▲19.1	▲21.9	▲24.4	▲28.4	▲36.2	▲67.1	▲67.0	+0.1	
	採算	▲5.8	▲15.8	▲6.6	▲6.6	▲12.7	▲23.6	▲23.4	▲23.3	▲27.9	▲36.4	▲62.6	▲60.6	+2.0	
中部	売上額	▲1.1	▲7.1	+10.1	+8.1	+1.6	▲10.2	▲17.9	▲16.3	▲30.5	▲43.0	▲73.1	▲72.0	+1.1	
	採算	▲8.3	▲12.7	▲12.9	▲11.3	▲10.8	▲18.9	▲26.9	▲21.4	▲31.7	▲40.2	▲64.3	▲62.4	+1.9	
近畿	売上額	▲9.0	▲12.0	▲10.7	▲12.4	▲10.8	▲15.4	▲11.4	▲20.9	▲31.6	▲44.3	▲76.0	▲62.1	+13.9	
	採算	▲11.8	▲18.6	▲13.8	▲10.4	▲9.6	▲16.1	▲14.8	▲22.7	▲26.5	▲40.2	▲69.8	▲61.0	+8.8	
中国	売上額	▲5.0	▲21.5	▲3.3	▲15.7	±0.0	▲8.0	▲8.4	▲9.6	▲25.3	▲32.5	▲69.2	▲64.8	+4.4	
	採算	▲12.4	▲19.6	▲7.8	▲15.8	▲8.5	▲13.2	▲13.0	▲10.2	▲21.6	▲24.0	▲61.8	▲56.6	+5.2	
四国	売上額	▲17.3	▲25.0	▲17.4	▲25.5	▲27.0	▲13.1	▲4.0	▲16.2	▲18.0	▲35.8	▲61.1	▲63.3	▲2.2	
	採算	▲26.5	▲27.8	▲19.1	▲23.3	▲23.2	▲19.7	▲13.9	▲20.0	▲21.5	▲27.6	▲56.1	▲50.8	+5.3	
九州	売上額	▲9.1	▲12.0	▲9.8	▲9.6	▲12.5	▲20.8	▲8.3	▲20.1	▲13.2	▲35.5	▲70.5	▲60.4	+10.1	
	採算	▲3.4	▲9.9	▲9.8	▲12.1	▲15.8	▲20.8	▲14.5	▲19.8	▲23.5	▲33.0	▲60.8	▲54.0	+6.8	

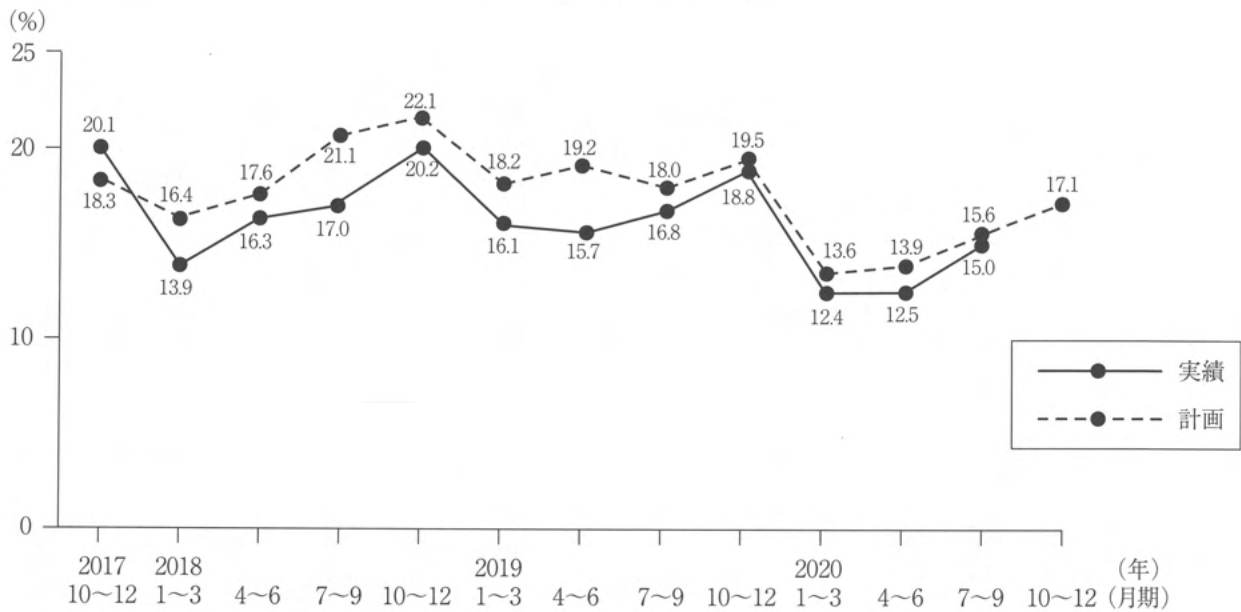
## 6. 経営上の問題点

〈図2-6〉経営上の問題点の状況（1位と1位～3位）



## 7. 設備投資の状況

〈図2-7〉設備投資の状況（実績・計画）

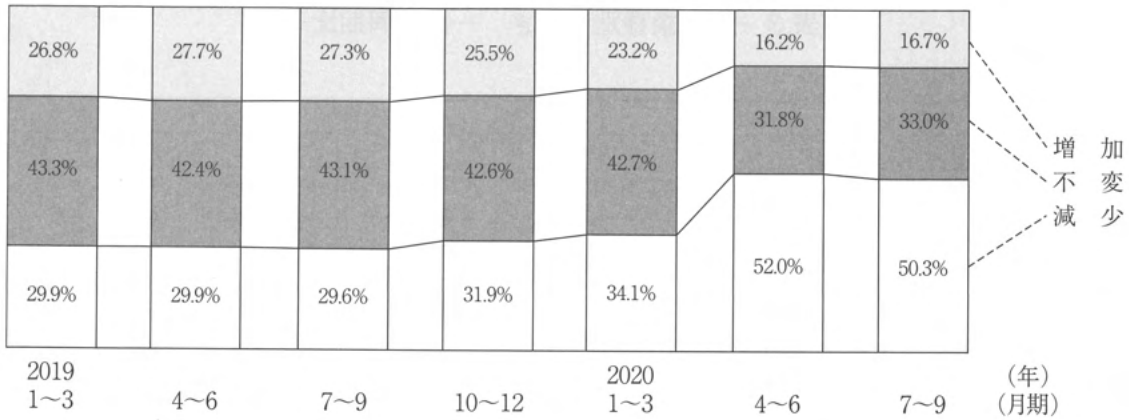


〈表2-6〉設備投資内訳

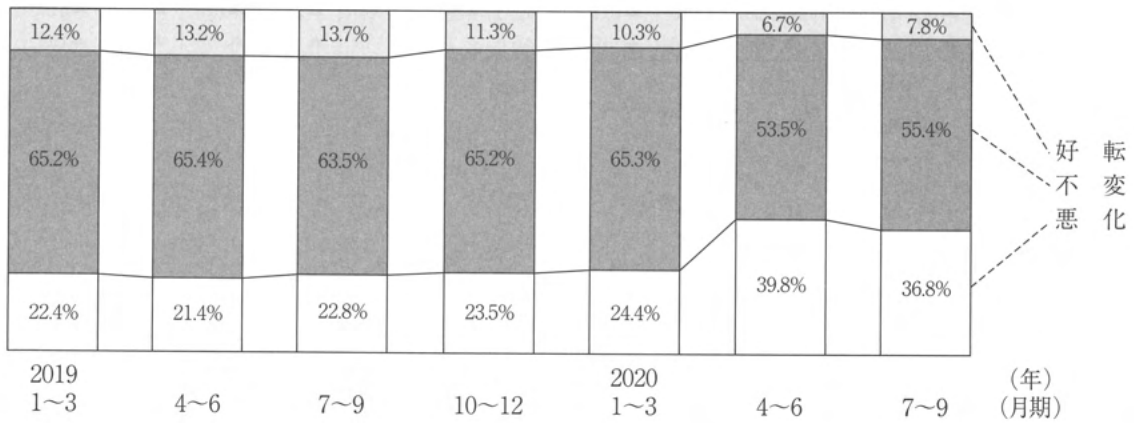
(%、上段：実施、下段：計画)

	2019年			2020年			
	4~6	7~9	10~12	1~3	4~6	7~9	10~12
実施した	土地	6.4	3.0	2.7	5.6	5.1	2.9
	工場建物	16.8	15.4	11.4	11.2	14.6	13.4
	生産設備	48.8	48.3	60.9	53.3	45.5	54.4
	車両・運搬具	21.6	19.1	14.5	14.2	16.7	20.9
	付帯施設	11.6	10.5	11.1	12.7	11.6	9.6
	OA機器	21.2	24.7	23.2	24.4	24.2	18.4
	福利厚生施設	2.4	3.0	3.0	4.6	5.6	3.8
	その他	5.6	6.0	7.7	8.1	11.1	8.8
	実施していない	84.3	83.2	81.2	87.6	87.5	85.0
	計画していない	80.8	82.0	80.5	86.4	86.1	84.4

〈図3-2〉完成工事額 —前年同期比—



〈図3-3〉採算の動き —前年同期比—



〈表3-1〉売上額推移

S 54年7月~ S 55年6月	月別推移		期別推移		
	月平均(千円)	月別指数	期平均(千円)	前期比(%)	前年同期比(%)
2017年10月	14128.4	100.00	39488.9	17.64	2.95
11月	12870.8	91.10			
12月	12376.2	87.60			
2018年1月	14241.9	100.80	40285.5	2.02	0.79
2月	9096.5	64.38			
3月	10833.5	76.68			
4月	20355.5	144.07	38315.7	-4.89	18.52
5月	15173.1	107.39			
6月	11220.5	79.42			
7月	11922.1	84.38	33036.5	-13.78	-1.58
8月	11130.4	78.78			
9月	10152.2	71.86			
10月	11753.8	83.19	39193.1	18.64	-0.75
11月	12394.0	87.72			
12月	11291.1	79.92			
2019年1月	15508.0	109.76	42186.8	7.64	4.72
2月	10514.3	74.42			
3月	11178.4	79.12			
4月	20494.2	145.06	37049.9	-12.18	-3.30
5月	14554.1	103.01			
6月	9763.5	69.11			
7月	12732.3	90.12	41783.6	12.78	26.48
8月	13496.0	95.52			
9月	12219.1	86.49			
10月	16068.4	113.73	38780.4	-7.19	-1.05
11月	11951.6	84.59			
12月	12542.3	88.77			
2020年1月	14286.5	101.12	41167.8	6.16	-2.42
2月	10154.0	71.87			
3月	10101.7	71.50			
4月	20912.1	148.01	39204.4	-4.77	5.82
5月	15389.2	108.92			
6月	9814.8	69.47			
7月	14000.4	99.09	34071.6	-13.09	-18.46
8月	10944.1	77.46			
9月	11408.4	80.75			
	11719.2	82.95			



〈表 3 - 3〉 地区別の動き（完成工事額・採算） —前年同期比—

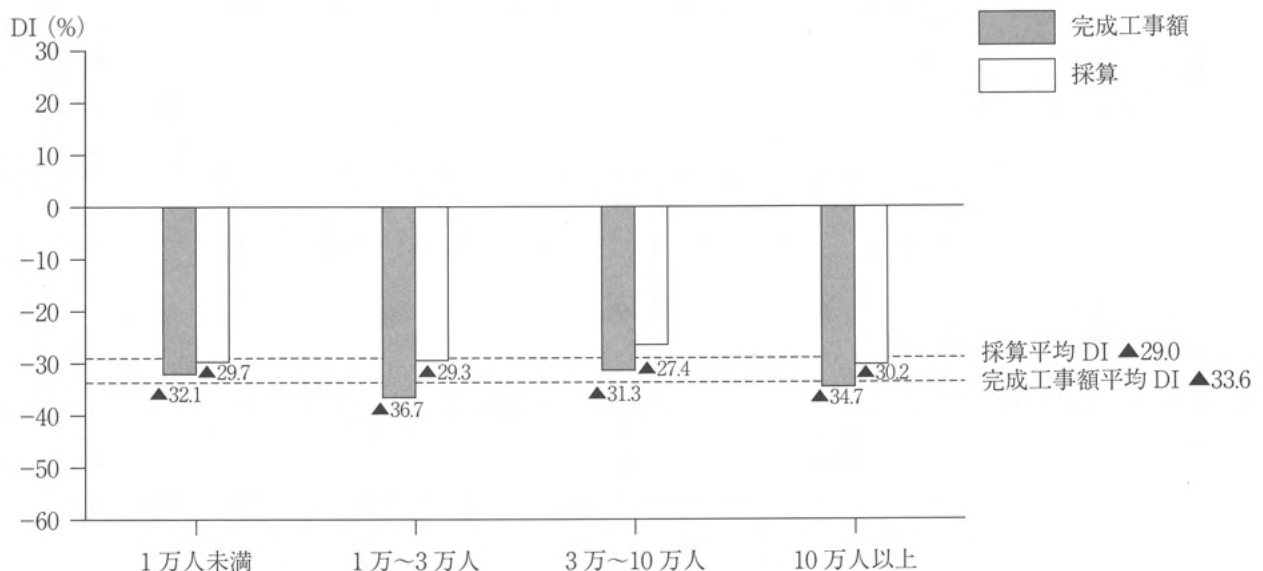
(DI)

地区	項目	2017年	2018年				2019年				2020年			
		10~12	1~3	4~6	7~9	10~12	1~3	4~6	7~9	10~12	1~3	4~6	7~9	対前期
全体	完成工事額	▲ 6.9	▲ 9.7	▲ 9.2	▲ 9.7	▲ 4.0	▲ 3.1	▲ 2.2	▲ 2.3	▲ 6.4	▲10.9	▲35.8	▲33.6	+ 2.2
	採算	▲12.6	▲14.3	▲11.2	▲14.3	▲ 9.9	▲10.0	▲ 8.2	▲ 9.1	▲12.2	▲14.1	▲33.1	▲29.0	+ 4.1
北海道	完成工事額	+11.4	▲11.7	± 0.0	+ 4.6	+ 2.3	▲ 7.0	+ 2.2	▲15.6	▲ 6.5	▲11.6	▲28.9	▲44.8	▲15.9
	採算	▲ 9.1	▲ 9.1	▲17.8	▲16.3	▲16.3	+ 4.6	▲10.9	▲ 8.9	▲17.4	± 0.0	▲20.0	▲19.2	+ 0.8
東北	完成工事額	▲23.5	▲21.5	▲25.8	▲26.4	▲20.0	▲28.5	▲20.2	▲21.5	▲19.6	▲19.4	▲39.8	▲33.3	+ 6.5
	採算	▲15.1	▲25.7	▲21.0	▲19.6	▲20.0	▲24.3	▲18.2	▲22.8	▲21.6	▲26.6	▲39.2	▲33.4	+ 5.8
関東	完成工事額	▲ 3.0	▲ 5.2	▲15.8	▲11.6	▲ 4.8	+ 2.5	▲ 1.9	+ 6.6	+ 0.7	▲ 1.1	▲27.1	▲19.7	+ 7.4
	採算	▲ 9.1	▲10.9	▲10.7	▲16.2	▲ 9.8	▲ 8.3	▲ 5.9	▲ 7.0	▲ 8.1	▲ 4.4	▲26.2	▲24.2	+ 2.0
中部	完成工事額	▲ 4.2	▲13.4	▲12.0	▲11.7	▲ 1.7	▲ 3.4	▲ 2.4	▲ 4.7	▲ 4.1	▲17.5	▲50.0	▲43.4	+ 6.6
	採算	▲19.7	▲21.5	▲ 8.4	▲16.9	▲10.8	▲ 8.4	▲ 6.5	▲ 2.4	▲ 9.6	▲25.4	▲38.1	▲35.4	+ 2.7
近畿	完成工事額	▲ 5.3	▲13.0	▲ 2.9	▲ 5.2	▲ 2.8	▲ 0.6	▲ 1.7	▲ 3.5	▲ 9.9	▲22.1	▲46.2	▲40.0	+ 6.2
	採算	▲19.4	▲21.8	▲13.7	▲17.7	▲12.0	▲12.7	▲13.8	▲12.8	▲16.1	▲24.4	▲43.7	▲32.9	+10.8
中国	完成工事額	▲14.4	▲17.4	▲ 7.5	▲ 5.6	± 0.0	+ 6.9	+ 2.7	+ 2.7	+ 4.2	+ 4.8	▲21.4	▲37.9	▲16.5
	採算	▲18.3	▲20.7	▲14.4	▲ 6.2	▲ 6.9	▲ 4.2	▲11.9	▲ 2.7	▲10.3	▲ 3.5	▲25.5	▲23.8	+ 1.7
四国	完成工事額	▲22.8	▲15.8	+ 5.0	▲12.6	▲ 3.8	▲ 5.0	▲ 5.2	▲ 3.9	▲10.4	▲16.7	▲38.9	▲44.9	▲ 6.0
	採算	▲10.1	+ 1.3	▲ 1.3	▲17.5	▲ 6.3	▲12.5	▲10.3	▲10.3	▲14.1	▲18.0	▲35.1	▲28.2	+ 6.9
九州	完成工事額	+ 6.4	+ 7.5	▲ 0.5	▲ 2.0	+ 2.6	+ 0.5	+ 7.3	+ 2.1	▲10.7	▲12.9	▲37.4	▲30.6	+ 6.8
	採算	▲ 2.6	▲ 1.0	▲ 4.6	▲ 7.1	▲ 2.0	▲ 7.1	+ 4.1	▲ 6.7	▲ 8.7	▲11.2	▲32.7	▲30.9	+ 1.8

建設業

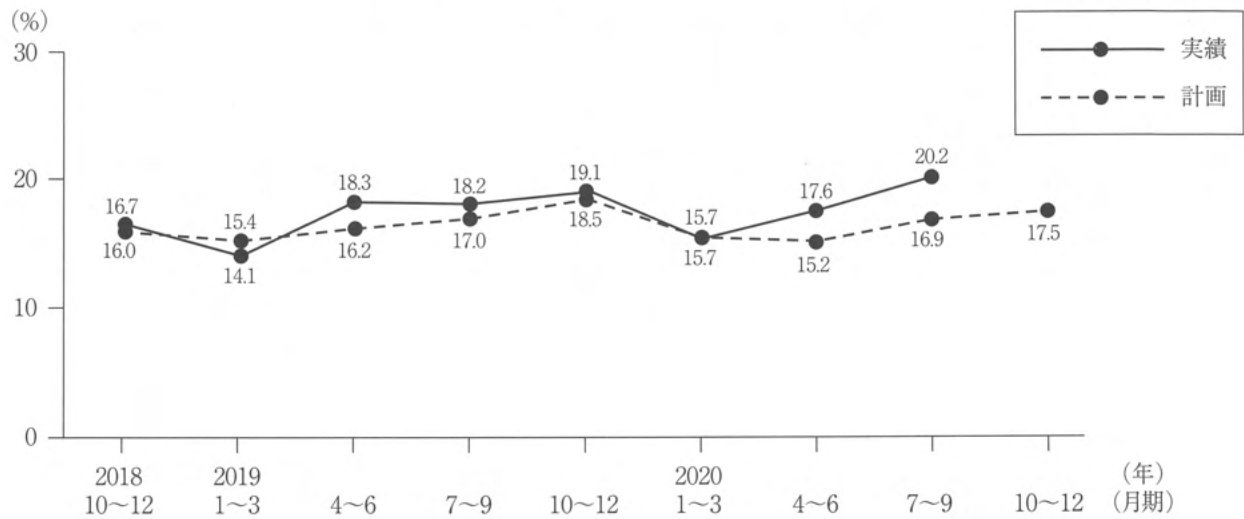
#### 4. 人口規模別の状況

〈図 3 - 5〉 人口規模別状況（完成工事額・採算） —前年同期比—



7. 設備投資の状況

〈図3-7〉設備投資の状況（実績・計画）

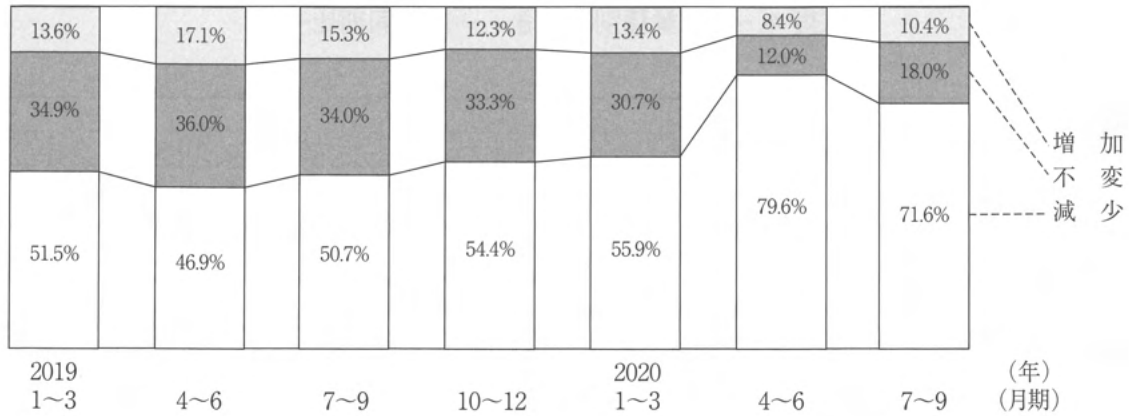


〈表3-6〉設備投資内訳

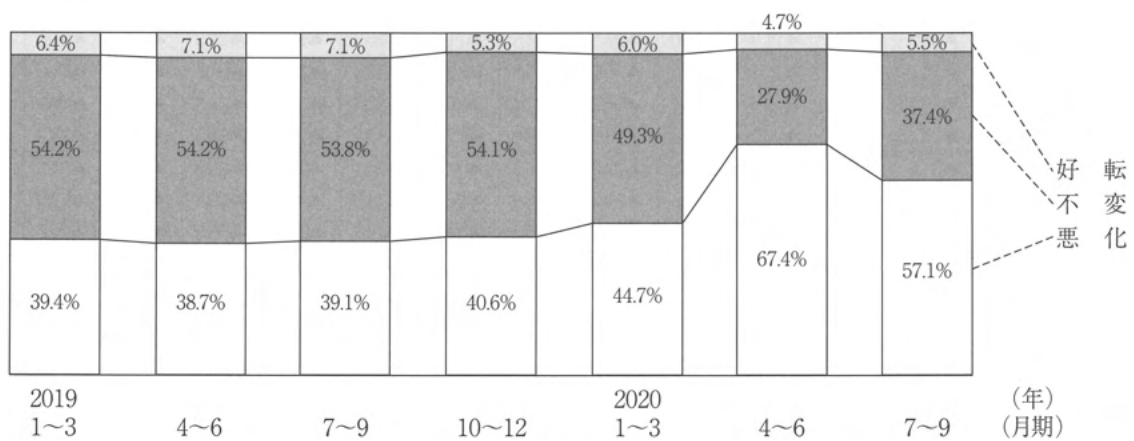
(%、上段：実施、下段：計画)

	2019年			2020年				
	4~6	7~9	10~12	1~3	4~6	7~9	10~12	
実施した		18.3	18.2	19.1	15.7	17.6	20.2	
		16.2	17.0	18.5	15.7	15.2	16.9	17.5
	土地	10.6	8.3	6.2	7.5	10.0	6.2	
		10.9	10.4	10.0	11.2	10.0	10.4	8.2
	建物	10.2	12.5	12.8	11.8	11.0	9.2	
		19.7	20.9	18.6	19.8	18.3	20.4	20.2
	建設機械	29.2	30.1	33.9	23.7	25.2	27.1	
		27.5	32.3	33.2	25.1	26.7	31.3	34.6
	車両・運搬具	42.6	42.1	47.1	53.8	49.0	43.7	
		43.0	41.3	39.1	40.6	43.9	39.8	43.3
計画している	付帯施設	5.1	5.1	3.1	8.6	5.2	3.3	
		9.8	8.0	5.9	4.3	10.0	9.5	7.7
	OA機器	30.6	32.9	27.3	31.2	32.4	26.7	
		29.0	25.4	30.0	25.1	23.9	20.9	16.3
	福利厚生施設	2.3	4.6	1.3	4.8	3.8	5.0	
		5.7	6.5	5.9	4.3	5.6	3.5	6.7
	その他	6.5	10.2	5.7	9.1	7.6	9.2	
		7.8	5.5	10.5	9.6	6.1	8.0	5.3
実施していない	81.7	81.8	80.9	84.3	82.4	79.8		
計画していない	83.8	83.0	81.5	84.3	84.8	83.1	82.5	

〈図4-2〉売上額の状況 —前年同期比—



〈図4-3〉採算の状況 —前年同期比—



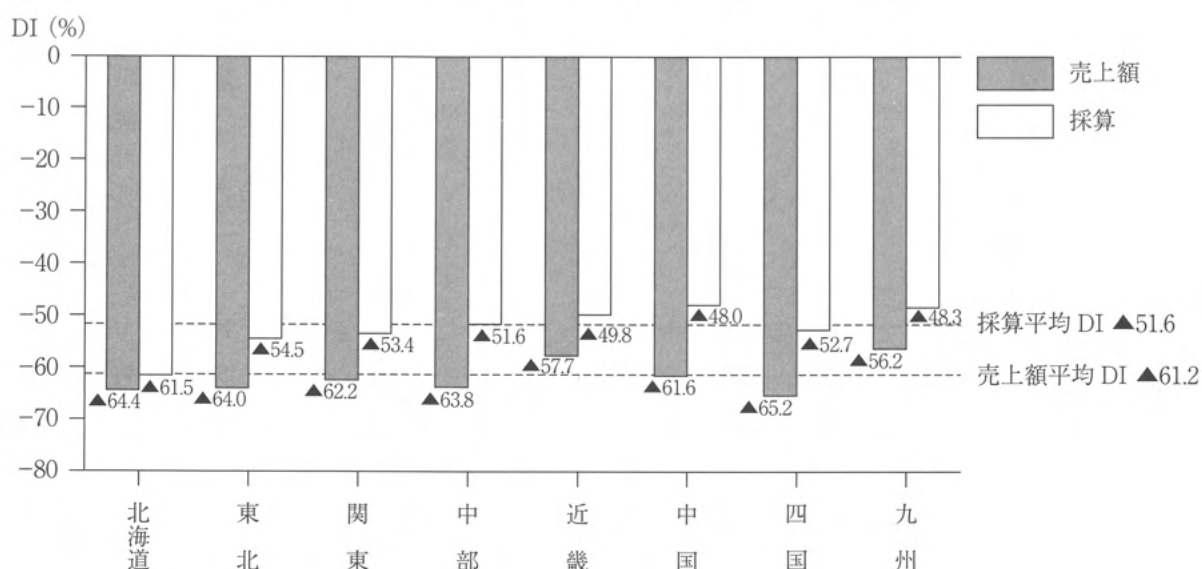
〈表4-1〉売上額推移

S 54年7月～ S 55年6月	月 別 推 移		期 別 推 移		
	月平均(千円)	月別指数	期平均(千円)	前期比(%)	前年同期比(%)
2017年10月	4597.4	100.00			
11月	4746.7	103.25			
12月	4838.9	105.25	15703.3	8.03	-1.58
2018年1月	6117.7	133.07			
2月	4503.6	97.96			
3月	4503.0	97.95	14523.7	-7.51	-3.08
4月	5517.2	120.01			
5月	5084.8	110.60			
6月	4813.2	104.69	14504.5	-0.13	-0.13
7月	4606.5	100.20			
8月	4822.9	104.91			
9月	4914.1	106.89	15246.7	5.12	4.89
10月	5509.7	119.84			
11月	5279.0	114.83			
12月	5050.2	109.85	16535.5	8.45	5.30
2019年1月	6206.3	135.00			
2月	4373.8	95.14			
3月	4296.7	93.46	14146.3	-14.45	-2.60
4月	5475.8	119.11			
5月	4860.9	105.73			
6月	4657.4	101.30	15570.8	10.07	7.35
7月	6052.6	131.65			
8月	7712.6	167.76			
9月	5126.7	111.51	17617.4	13.14	15.55
10月	4778.1	103.93			
11月	4326.4	94.11			
12月	4484.0	97.53	14586.0	-17.21	-11.79
2020年1月	5775.7	125.63			
2月	4406.9	95.86			
3月	4295.6	93.44	13933.4	-4.47	-1.51
4月	5230.8	113.78			
5月	4372.8	95.12			
6月	4070.2	88.53	12969.6	-6.92	-16.71
7月	4526.6	98.46			
8月	4546.8	98.90			
9月	4626.3	100.63	13655.5	5.29	-22.49
10月	4482.4	97.50			

小  
売  
業

### 3. 地区別の状況

〈図4-4〉地区別状況（売上額・採算） —前年同期比—

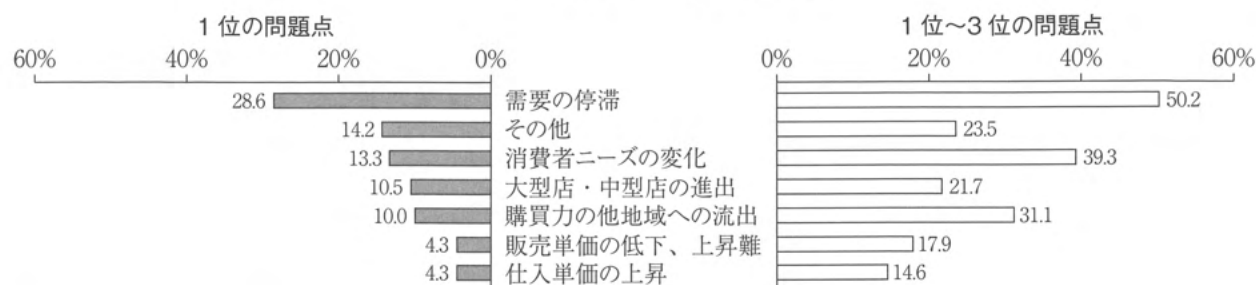


〈表4-3〉地区別の動き（売上額・採算） —前年同期比—

地区	項目	2017年	2018年				2019年				2020年				対前期
		10~12	1~3	4~6	7~9	10~12	1~3	4~6	7~9	10~12	1~3	4~6	7~9		
全体	売上額	▲39.6	▲38.9	▲31.0	▲30.9	▲32.2	▲37.9	▲29.8	▲35.4	▲42.1	▲42.5	▲71.2	▲61.2	+10.0	
	採算	▲35.1	▲36.7	▲30.8	▲31.7	▲32.5	▲33.0	▲31.6	▲32.0	▲35.2	▲38.7	▲62.7	▲51.6	+11.1	
北海道	売上額	▲38.1	▲39.7	▲37.6	▲32.0	▲38.4	▲46.4	▲33.7	▲34.1	▲42.2	▲45.6	▲67.5	▲64.4	+3.1	
	採算	▲35.0	▲39.7	▲37.7	▲36.8	▲32.9	▲29.6	▲30.0	▲41.5	▲37.4	▲53.6	▲67.5	▲61.5	+6.0	
東北	売上額	▲48.7	▲42.4	▲39.6	▲34.4	▲43.7	▲47.0	▲42.6	▲45.1	▲54.3	▲57.3	▲74.6	▲64.0	+10.6	
	採算	▲43.0	▲39.8	▲39.9	▲36.9	▲43.7	▲41.3	▲40.9	▲42.9	▲44.8	▲50.2	▲67.6	▲54.5	+13.1	
関東	売上額	▲39.2	▲38.4	▲31.6	▲32.1	▲30.4	▲41.6	▲26.1	▲34.1	▲42.9	▲40.3	▲69.1	▲62.2	+6.9	
	採算	▲35.7	▲35.3	▲31.0	▲31.2	▲29.7	▲34.6	▲30.9	▲30.8	▲34.9	▲39.1	▲61.3	▲53.4	+7.9	
中部	売上額	▲37.5	▲40.2	▲24.2	▲25.6	▲27.5	▲19.0	▲18.7	▲30.9	▲40.3	▲39.7	▲73.1	▲63.8	+9.3	
	採算	▲28.9	▲38.8	▲25.3	▲28.1	▲29.8	▲26.9	▲27.9	▲26.6	▲34.7	▲35.7	▲62.6	▲51.6	+11.0	
近畿	売上額	▲36.3	▲41.0	▲23.2	▲26.3	▲27.9	▲30.8	▲34.9	▲38.4	▲43.0	▲41.2	▲70.6	▲57.7	+12.9	
	採算	▲33.9	▲38.2	▲27.2	▲30.2	▲31.3	▲32.9	▲35.7	▲35.8	▲35.7	▲37.4	▲63.5	▲49.8	+13.7	
中国	売上額	▲34.1	▲41.1	▲28.0	▲28.7	▲30.3	▲36.0	▲20.3	▲24.7	▲37.2	▲41.1	▲70.3	▲61.6	+8.7	
	採算	▲29.8	▲35.7	▲28.9	▲27.3	▲28.1	▲28.9	▲26.4	▲24.0	▲29.2	▲34.2	▲57.3	▲48.0	+9.3	
四国	売上額	▲49.5	▲43.0	▲38.5	▲38.9	▲42.5	▲46.7	▲42.4	▲41.8	▲47.3	▲47.7	▲74.8	▲65.2	+9.6	
	採算	▲39.2	▲41.2	▲32.7	▲35.7	▲36.3	▲38.3	▲40.8	▲40.0	▲44.1	▲39.2	▲69.2	▲52.7	+16.5	
九州	売上額	▲36.0	▲30.4	▲32.2	▲31.3	▲28.4	▲39.9	▲29.0	▲35.9	▲33.0	▲35.9	▲70.4	▲56.2	+14.2	
	採算	▲35.3	▲30.9	▲29.2	▲32.1	▲32.4	▲29.5	▲24.3	▲26.2	▲28.5	▲32.4	▲60.5	▲48.3	+12.2	

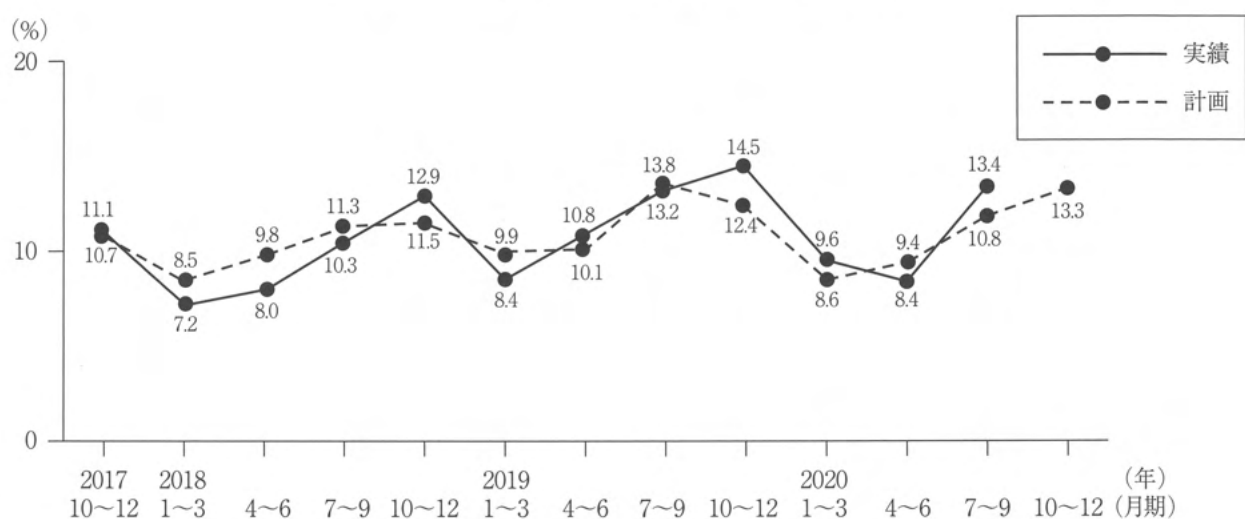
## 6. 経営上の問題点

〈図4-6〉経営上の問題点の状況（1位と1位～3位）



## 7. 設備投資の状況

〈図4-7〉設備投資の状況（実績・計画）



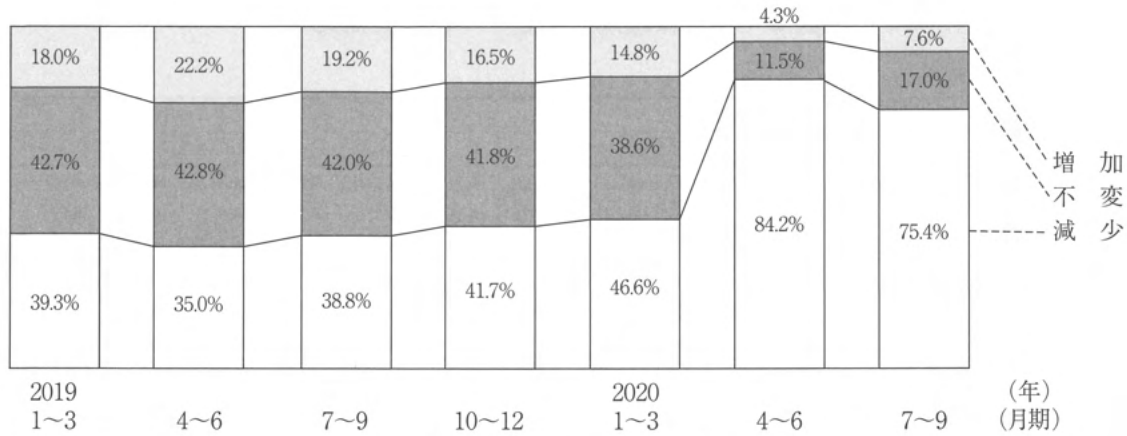
小  
売  
業

〈表4-6〉設備投資内訳

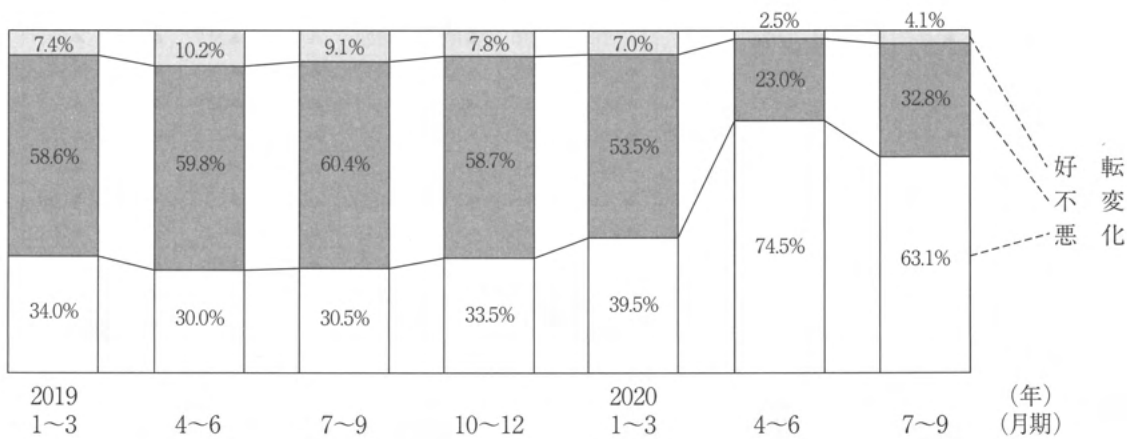
(%、上段：実施、下段：計画)

		2019年			2020年			
		4～6	7～9	10～12	1～3	4～6	7～9	10～12
実施した	土地	10.8	13.2	14.5	9.6	8.4	13.4	
		10.1	13.8	12.4	8.6	9.4	10.8	13.3
	店舗	4.7	3.5	2.6	3.4	2.2	2.4	
		3.2	3.0	3.0	3.8	5.4	3.4	6.6
	販売設備	15.9	20.0	25.3	18.8	21.0	21.0	
		28.0	21.5	24.4	20.0	29.9	28.4	23.3
計画している	車両・運搬具	28.4	28.1	31.7	22.7	24.3	29.6	
		28.4	32.2	29.3	27.0	31.4	37.1	32.1
	付帯施設	22.8	21.4	16.7	16.9	23.2	20.3	
		18.8	15.8	16.7	21.6	20.1	15.9	16.7
	OA機器	14.7	16.5	12.2	12.6	12.2	18.9	
		16.1	14.4	11.9	16.8	12.7	15.5	18.8
福利厚生施設	26.3	28.1	29.2	34.3	26.5	19.6		
	28.0	26.2	24.8	21.1	13.7	18.5	18.1	
その他	0.4	1.4	1.3	1.0	3.3	2.7		
	2.8	0.7	1.5	2.2	1.0	1.3	3.1	
実施していない	計画していない	12.5	11.9	9.3	8.7	13.3	17.5	
		9.6	14.8	14.8	15.7	12.7	13.8	15.7
実施していない		89.2	86.8	85.5	90.4	91.6	86.6	
計画していない		89.9	86.2	87.6	91.4	90.6	89.2	86.7

〈図5-2〉売上額の状況 —前年同期比—



〈図5-3〉採算の状況 —前年同期比—



〈表5-1〉売上額推移

S 54年7月～ S 55年6月	月別推移		期別推移		
	月平均(千円)	月別指数	期平均(千円)	前期比(%)	前年同期比(%)
	1368.9	100.00			
2017年10月	3266.6	238.63	10175.7	0.71	-1.90
11月	3212.2	234.65			
12月	3696.9	270.06			
2018年1月	2803.1	204.77	9304.9	-8.56	-5.89
2月	2796.9	204.31			
3月	3705.0	270.65			
4月	3326.5	243.01	9509.1	2.20	-2.76
5月	3166.7	231.33			
6月	3016.0	220.32			
7月	3048.0	222.66	9275.9	-2.45	-8.20
8月	3228.9	235.87			
9月	2999.1	219.09			
10月	3235.3	236.34	10062.4	8.48	-1.11
11月	3151.5	230.22			
12月	3675.6	268.51			
2019年1月	2990.4	218.45	9730.0	-3.30	4.57
2月	2931.7	214.17			
3月	3807.9	278.17			
4月	3318.9	242.45	9936.8	2.12	4.50
5月	3146.0	229.82			
6月	3471.9	253.62			
7月	3309.2	241.74	9890.0	-0.47	6.62
8月	3346.9	244.50			
9月	3233.8	236.23			
10月	3083.7	225.27	9851.6	-0.39	-2.10
11月	3124.4	228.24			
12月	3643.5	266.16			
2020年1月	3146.4	229.85	9587.5	-2.68	-1.46
2月	2971.3	217.05			
3月	3469.9	253.48			
4月	2334.8	170.56	6765.6	-29.43	-31.91
5月	1949.0	142.38			
6月	2481.9	181.30			
7月	2754.2	201.20	8026.8	18.64	-18.84
8月	2707.5	197.79			
9月	2565.2	187.39			

〈表5-3〉 地区別の動き（売上額・採算） —前年同期比—

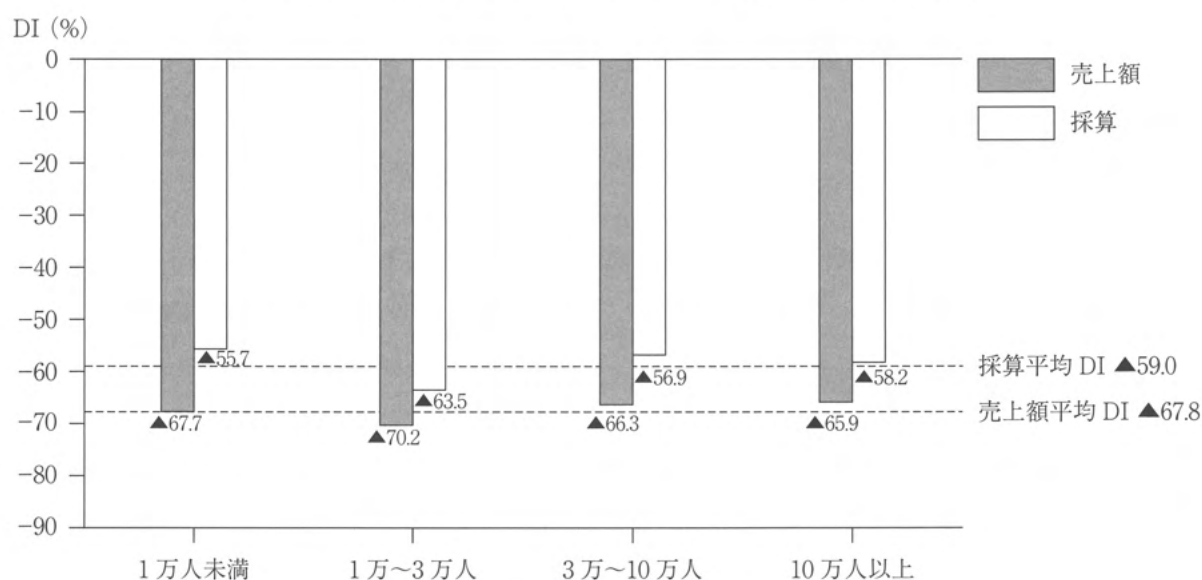
(DI)

地区	項目	2017年	2018年				2019年				2020年				対前期
		10~12	1~3	4~6	7~9	10~12	1~3	4~6	7~9	10~12	1~3	4~6	7~9		
全体	売上額	▲22.6	▲26.6	▲18.3	▲20.5	▲21.1	▲21.3	▲12.8	▲19.6	▲25.2	▲31.8	▲79.9	▲67.8	+12.1	
	採算	▲27.1	▲29.6	▲22.1	▲22.6	▲23.9	▲26.6	▲19.8	▲21.4	▲25.7	▲32.5	▲72.0	▲59.0	+13.0	
北海道	売上額	▲22.5	▲37.3	▲33.3	▲32.3	▲34.4	▲39.7	▲28.9	▲18.3	▲31.0	▲44.8	▲75.7	▲61.3	+14.4	
	採算	▲32.4	▲31.7	▲31.4	▲35.6	▲38.4	▲34.4	▲31.4	▲19.7	▲34.0	▲41.8	▲71.0	▲48.0	+23.0	
東北	売上額	▲27.0	▲36.2	▲23.0	▲20.4	▲28.8	▲34.7	▲26.9	▲24.6	▲29.9	▲32.5	▲81.8	▲66.6	+15.2	
	採算	▲32.8	▲36.4	▲24.6	▲26.1	▲30.5	▲35.5	▲29.5	▲28.4	▲33.5	▲38.8	▲73.5	▲57.2	+16.3	
関東	売上額	▲23.7	▲24.3	▲18.7	▲15.2	▲20.2	▲22.2	▲11.8	▲23.6	▲30.1	▲37.0	▲81.7	▲69.8	+11.9	
	採算	▲30.3	▲29.6	▲25.1	▲21.3	▲26.7	▲30.2	▲21.4	▲27.8	▲30.3	▲33.8	▲75.4	▲64.6	+10.8	
中部	売上額	▲21.1	▲33.4	▲16.8	▲24.8	▲19.5	▲15.7	▲9.8	▲14.9	▲29.1	▲31.3	▲82.8	▲70.9	+11.9	
	採算	▲24.0	▲31.7	▲21.0	▲19.6	▲20.2	▲20.1	▲15.2	▲15.4	▲26.4	▲31.4	▲70.5	▲60.6	+9.9	
近畿	売上額	▲29.6	▲29.5	▲16.1	▲26.3	▲22.6	▲14.0	▲14.1	▲20.6	▲20.6	▲34.4	▲83.4	▲66.8	+16.6	
	採算	▲33.5	▲32.6	▲23.7	▲26.3	▲30.2	▲25.3	▲21.1	▲21.4	▲24.1	▲35.2	▲75.8	▲58.5	+17.3	
中国	売上額	▲23.6	▲29.2	▲25.2	▲27.7	▲20.7	▲25.1	▲10.6	▲18.6	▲21.3	▲23.6	▲76.6	▲63.2	+13.4	
	採算	▲24.0	▲28.9	▲21.8	▲26.3	▲16.2	▲26.7	▲15.0	▲17.5	▲20.2	▲28.8	▲68.1	▲54.8	+13.3	
四国	売上額	▲22.9	▲26.8	▲15.8	▲23.5	▲21.4	▲18.9	▲15.6	▲12.1	▲28.0	▲32.5	▲73.1	▲69.6	+3.5	
	採算	▲29.7	▲33.1	▲19.8	▲28.8	▲20.7	▲27.2	▲20.6	▲13.8	▲24.7	▲29.5	▲63.1	▲57.5	+5.6	
九州	売上額	▲13.6	▲13.6	▲11.3	▲13.5	▲14.7	▲15.7	▲2.9	▲17.4	▲14.4	▲23.8	▲77.5	▲66.5	+11.0	
	採算	▲15.6	▲19.4	▲15.3	▲14.0	▲16.2	▲19.1	▲13.3	▲17.8	▲15.8	▲27.0	▲70.5	▲55.8	+14.7	

サービス業

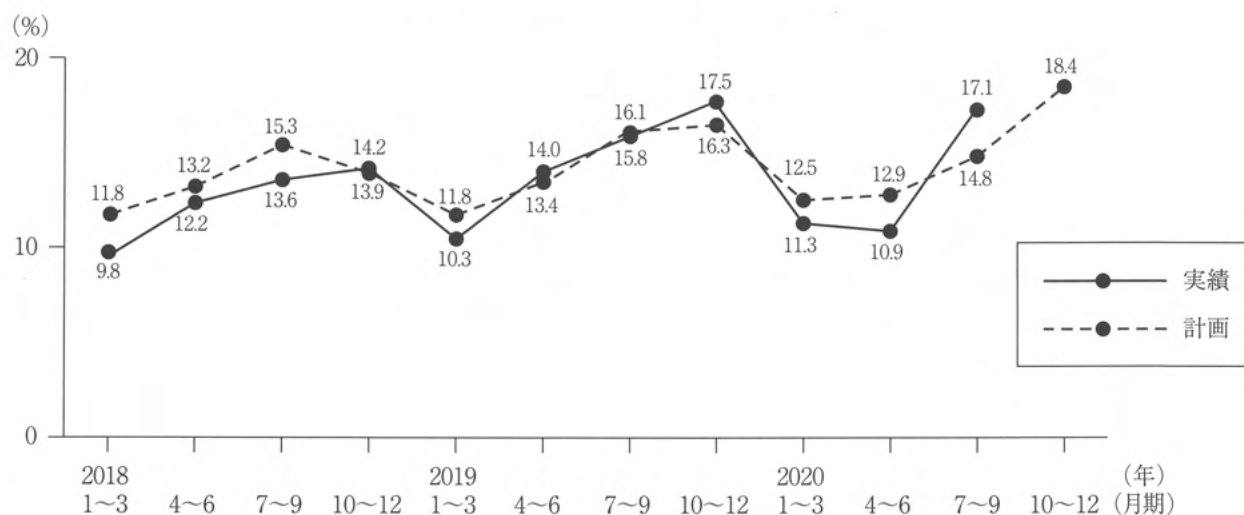
#### 4. 人口規模別の状況

〈図5-5〉 人口規模別状況（売上額・採算） —前年同期比—



## 7. 設備投資の状況

〈図5-7〉設備投資の状況（実績・計画）



〈表5-6〉設備投資内訳

(%、上段：実施、下段：計画)

	2019年			2020年			
	4~6	7~9	10~12	1~3	4~6	7~9	10~12
実施した	土地	5.0	4.4	5.4	3.4	6.1	3.1
	建物	19.1	16.2	17.6	13.0	15.4	14.9
サービス	28.3	30.1	34.5	32.7	26.6	36.0	
	36.3	35.8	32.8	28.5	34.4	38.0	40.6
車両・運搬具	26.8	24.6	18.4	24.7	24.7	18.5	
	23.7	19.6	14.8	23.5	20.1	19.5	18.1
付帯施設	16.1	17.9	13.2	18.5	17.3	17.3	
	13.9	15.9	18.9	15.1	18.4	20.0	16.0
OA機器	18.4	19.9	19.8	22.8	18.3	16.9	
	20.8	20.5	21.5	18.7	15.4	19.5	13.4
福利厚生施設	1.0	0.7	1.6	1.9	0.6	1.4	
	0.5	2.6	1.7	1.7	2.7	1.0	2.3
その他	15.4	15.7	16.0	9.9	13.5	19.6	
	13.9	15.9	18.0	15.9	15.4	16.9	19.6
実施していない	86.0	84.2	82.5	88.7	89.1	82.9	
計画していない	86.6	83.9	83.7	87.5	87.1	85.2	81.6