

中小企業 景況調査報告書

2021 年

1 月 ▶ **3** 月期

2021 年 4 月

全国商工会連合会

回答企業数の内訳

(1) 業種別（中分類）企業数

製 造 業			建 設 業		
業 種	企業数	構成比(%)	業 種	企業数	構成比(%)
食料品	424	26.5	総合工事業	649	54.4
飲料・飼料・たばこ	58	3.6	職別工事業	334	28.0
繊維工業	48	3.0	設備工事業	210	17.6
衣服・その他繊維製品	73	4.6			
木材・木製品	80	5.0			
家具・装備品	81	5.1			
パルプ・紙・紙加工品	25	1.6			
印刷・同関連業	87	5.4			
化学工業	16	1.0			
プラスチック製品	54	3.4			
窯業・土石製品	72	4.5			
金属製品	156	9.7			
一般機械器具	166	10.4			
電気機械器具	54	3.4			
輸送用機械器具	45	2.8			
精密機械器具	16	1.0			
その他	147	9.2			
合 計	1,602	100.0	合 計	1,193	100.0

小 売 業			サ ー ビ ス 業		
業 種	企業数	構成比(%)	業 種	企業数	構成比(%)
各種商品	66	3.1	飲食店（一般・遊興）	875	30.5
織物・衣服・身の回り品	221	10.2	宿泊業	246	8.6
飲食料品	959	44.3	運送業	93	3.2
自動車・自転車	90	4.2	自動車整備業	361	12.6
家具・建具・じゅう器	179	8.3	洗濯・理美容業	768	26.7
その他	648	30.0	その他	530	18.4
合 計	2,163	100.0	合 計	2,873	100.0

(2) 従業員数別企業数

従 業 員	製 造 業		建 設 業		小 売 業		サ ー ビ ス 業	
	企業数	構成比(%)	企業数	構成比(%)	企業数	構成比(%)	企業数	構成比(%)
0～ 2人	708	44.2	549	46.0	1,727	79.8	2,127	74.0
3～ 5	321	20.0	285	23.9	330	15.3	459	16.0
6～ 10	231	14.4	180	15.1	71	3.3	153	5.3
11～ 20	205	12.8	130	10.9	26	1.2	81	2.8
21～ 50	103	6.4	38	3.2	9	0.4	53	1.8
51～100	23	1.4	9	0.8				
101～300	11	0.7	2	0.2				
合 計	1,602	100.0	1,193	100.0	2,163	100.0	2,873	100.0

指摘割合が3割超となるなど、一部に人手不足感が浮上している。水準も4業種の中で最も高く（マイナス幅が小さく）、大規模業態を中心に需要が緩やかに回復しつつあると推測される。

小売業は昨期からほぼ横ばいの動きで、長期的な低迷を脱していない。経営上最大の問題点も「消費者ニーズの変化」「大型店・中型店進出による競争の激化」等の構造的な要因の指摘割合が4割に達し、深刻な実態が垣間見える。

サービス業は、宿泊業が前期比30ポイント弱、飲食店（一般・遊興）が同20ポイント弱下落し、これら2業種の水準はマイナス80を下回る深刻な状態に陥った。新型コロナウイルスの感染拡大、それに伴う緊急事態宣言の影響が直撃した格好だ。サービス業の中でも、巣ごもり需要の拡大を反映し、運送業のように大幅に改善した業種もあるが、サービス業全体としては大幅な悪化となった。

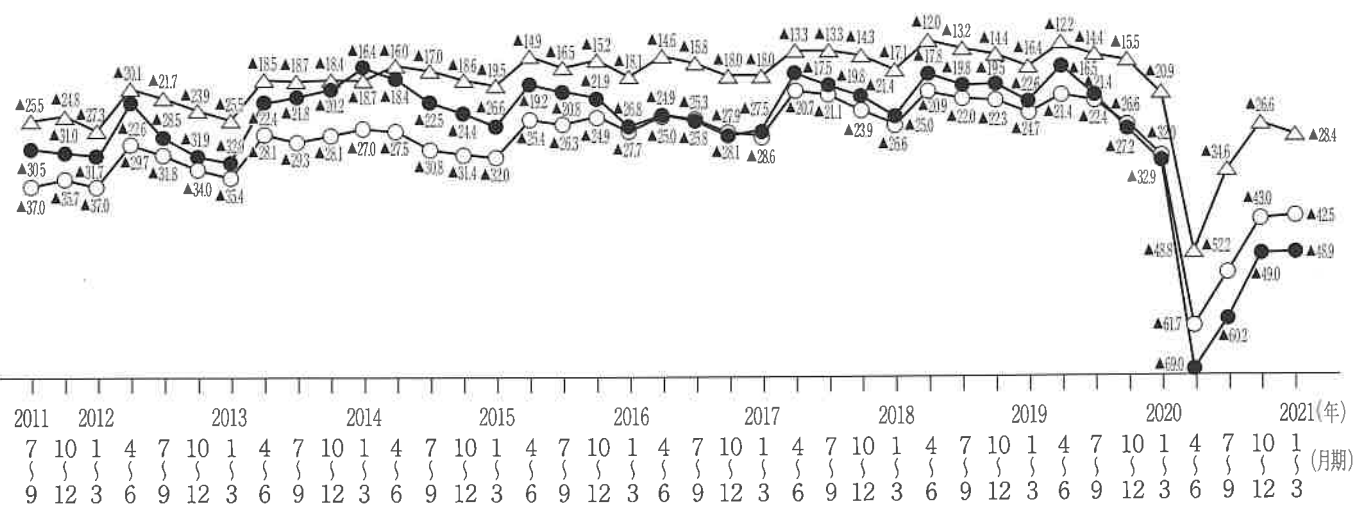
今期大幅な改善となった製造業も水準はコロナ禍以前より20ポイント近く低く、回復は道半ばである。資金繰り支援にとどまらず、業態転換や新規設備投資等への支援も含め、今後も継続的な中小企業対策が求められよう。

(注) DI（景気動向指数）は各調査項目について、増加（好転）企業割合から減少（悪化）企業割合を差し引いた値を示す。

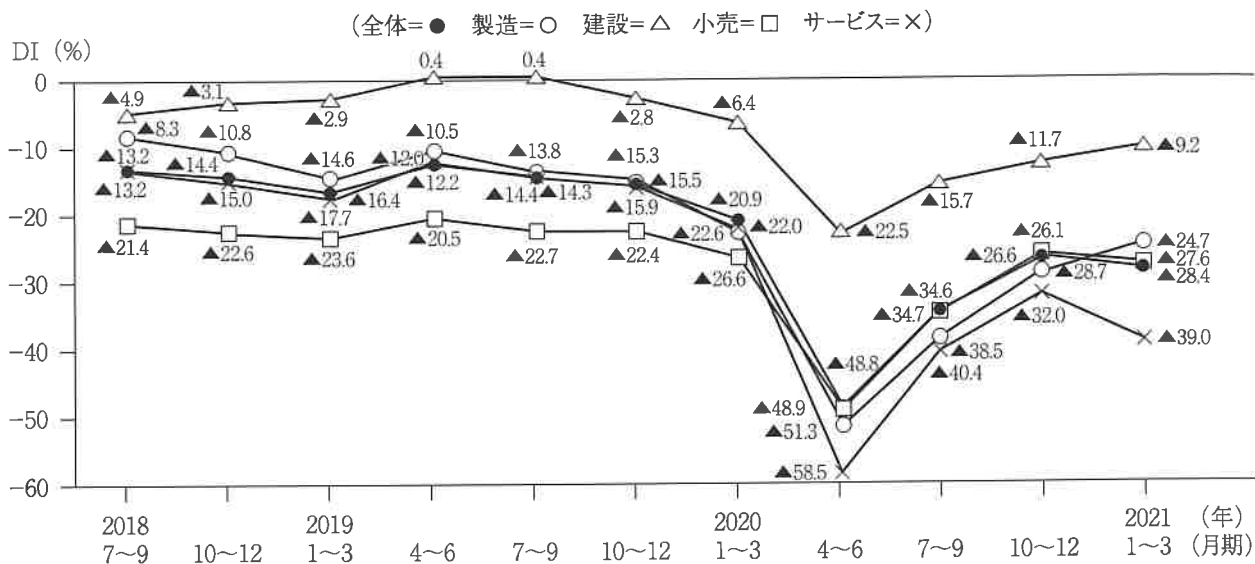
連絡先：政策推進部事業環境課 牧 TEL 03-6268-0085（直通）

の動き —前年同期比—

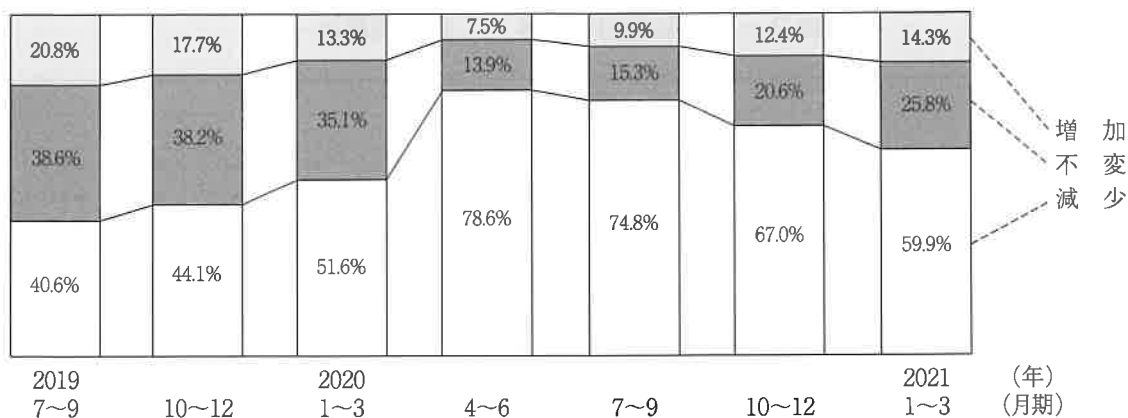
資金繰り = △



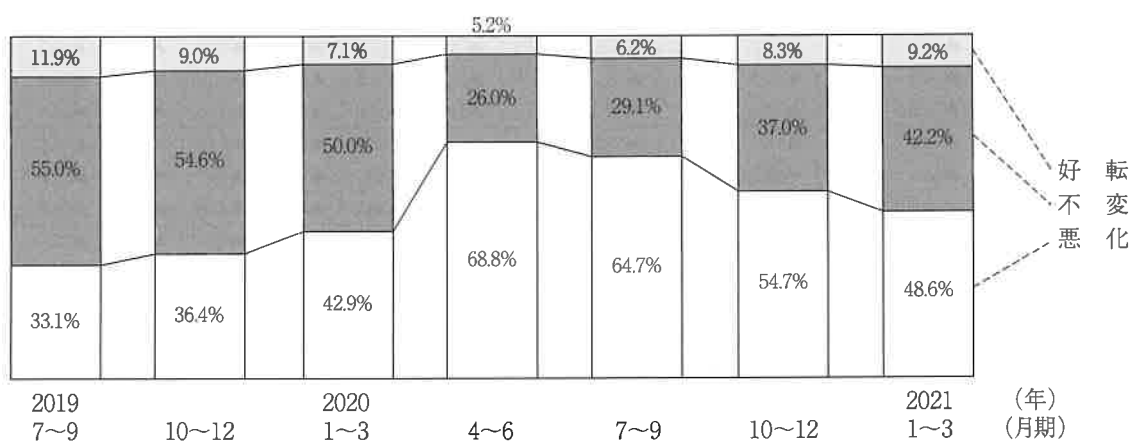
〈図1-4〉資金繰り —前年同期比—



〈図 2 - 2〉 売上額の状況 —前年同期比—



〈図 2 - 3〉 採算の状況 —前年同期比—

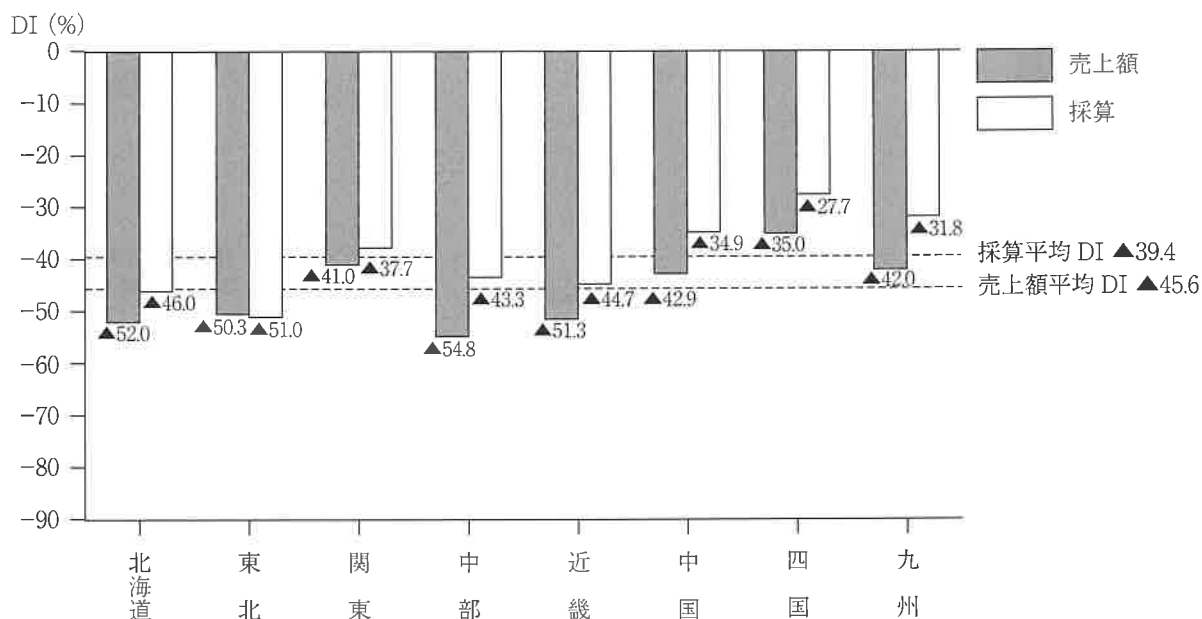


〈表 2 - 1〉 売上額推移

S 54年 7月~ S 55年 6月	月 別 推 移		期 別 推 移		
	月平均 (千円)	月別指数	期平均 (千円)	前期比 (%)	前年同期比 (%)
	14937.7	100.00			
2018年 4月	13200.3	88.37	39029.7	3.80	5.02
5月	12617.5	84.47			
6月	13211.8	88.45			
7月	13269.9	88.83	38718.3	-0.80	3.94
8月	12514.4	83.78			
9月	12934.1	86.59			
10月	13923.7	93.21	43188.3	11.54	6.99
11月	13516.9	90.49			
12月	15747.8	105.42			
2019年 1月	12024.9	80.50	39294.3	-9.02	4.50
2月	12392.7	82.96			
3月	14876.7	99.59			
4月	13766.9	92.16	39293.7	0.00	0.68
5月	12566.7	84.13			
6月	12960.2	86.76			
7月	13806.1	92.42	39988.9	1.77	3.28
8月	12536.9	83.93			
9月	13645.9	91.35			
10月	13045.7	87.33	40728.9	1.85	-5.69
11月	12919.2	86.49			
12月	14764.1	98.84			
2020年 1月	11832.8	79.21	37541.2	-7.83	-4.46
2月	11595.3	77.62			
3月	14113.0	94.48			
4月	12693.8	84.98	35802.0	-4.63	-8.89
5月	10811.5	72.38			
6月	12296.7	82.32			
7月	12553.0	84.04	37477.2	4.68	-6.28
8月	11690.7	78.26			
9月	13233.4	88.59			
10月	13317.6	89.15	40349.9	7.67	-0.93
11月	12561.7	84.09			
12月	14470.7	96.87			
2021年 1月	11380.7	76.19	35739.1	-11.43	-4.80
2月	12047.3	80.65			
3月	12311.1	82.42			

3. 地区別の状況

〈図2-4〉地区別状況（売上額・採算） —前年同期比—



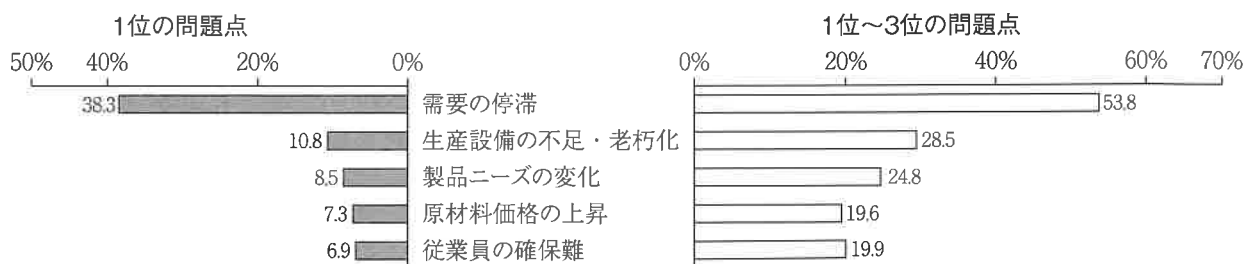
〈表2-3〉地区別の動き（売上額・採算） —前年同期比—

(DI)

地区	項目	2018年			2019年			2020年				2021年		
		4~6	7~9	10~12	1~3	4~6	7~9	10~12	1~3	4~6	7~9	10~12	1~3	対前期
全体	売上額	▲5.8	▲10.8	▲10.9	▲18.4	▲15.3	▲19.8	▲26.4	▲38.3	▲71.1	▲64.9	▲54.6	▲45.6	+ 9.0
	採算	▲12.0	▲13.3	▲14.6	▲21.1	▲20.4	▲21.2	▲27.4	▲35.8	▲63.6	▲58.5	▲46.4	▲39.4	+ 7.0
北海道	売上額	+12.2	+ 2.1	± 0.0	▲13.9	± 0.0	+ 6.3	▲8.0	▲36.2	▲65.4	▲45.0	▲48.0	▲52.0	▲4.0
	採算	▲6.1	▲4.2	▲22.2	▲18.6	▲4.1	▲4.4	▲14.3	▲27.7	▲57.2	▲41.7	▲44.0	▲46.0	▲2.0
東北	売上額	▲19.0	▲23.1	▲20.5	▲38.0	▲31.1	▲30.4	▲40.6	▲42.0	▲81.0	▲69.0	▲56.9	▲50.3	+ 6.6
	採算	▲23.5	▲26.1	▲24.4	▲33.0	▲37.0	▲31.3	▲40.1	▲45.9	▲68.5	▲63.0	▲53.2	▲51.0	+ 2.2
関東	売上額	▲1.1	▲7.6	▲12.3	▲19.1	▲21.9	▲24.4	▲28.4	▲36.2	▲67.1	▲67.0	▲62.2	▲41.0	+21.2
	採算	▲6.6	▲6.6	▲12.7	▲23.6	▲23.4	▲23.3	▲27.9	▲36.4	▲62.6	▲60.6	▲53.5	▲37.7	+15.8
中部	売上額	+10.1	+ 8.1	+ 1.6	▲10.2	▲17.9	▲16.3	▲30.5	▲43.0	▲73.1	▲72.0	▲55.8	▲54.8	+ 1.0
	採算	▲12.9	▲11.3	▲10.8	▲18.9	▲26.9	▲21.4	▲31.7	▲40.2	▲64.3	▲62.4	▲51.1	▲43.3	+ 7.8
近畿	売上額	▲10.7	▲12.4	▲10.8	▲15.4	▲11.4	▲20.9	▲31.6	▲44.3	▲76.0	▲62.1	▲56.4	▲51.3	+ 5.1
	採算	▲13.8	▲10.4	▲9.6	▲16.1	▲14.8	▲22.7	▲26.5	▲40.2	▲69.8	▲61.0	▲50.7	▲44.7	+ 6.0
中国	売上額	▲3.3	▲15.7	± 0.0	▲8.0	▲8.4	▲9.6	▲25.3	▲32.5	▲69.2	▲64.8	▲48.0	▲42.9	+ 5.1
	採算	▲7.8	▲15.8	▲8.5	▲13.2	▲13.0	▲10.2	▲21.6	▲24.0	▲61.8	▲56.6	▲33.3	▲34.9	▲1.6
四国	売上額	▲17.4	▲25.5	▲27.0	▲13.1	▲4.0	▲16.2	▲18.0	▲35.8	▲61.1	▲63.3	▲50.0	▲35.0	+15.0
	採算	▲19.1	▲23.3	▲23.2	▲19.7	▲13.9	▲20.0	▲21.5	▲27.6	▲56.1	▲50.8	▲35.8	▲27.7	+ 8.1
九州	売上額	▲9.8	▲9.6	▲12.5	▲20.8	▲8.3	▲20.1	▲13.2	▲35.5	▲70.5	▲60.4	▲47.8	▲42.0	+ 5.8
	採算	▲9.8	▲12.1	▲15.8	▲20.8	▲14.5	▲19.8	▲23.5	▲33.0	▲60.8	▲54.0	▲38.3	▲31.8	+ 6.5

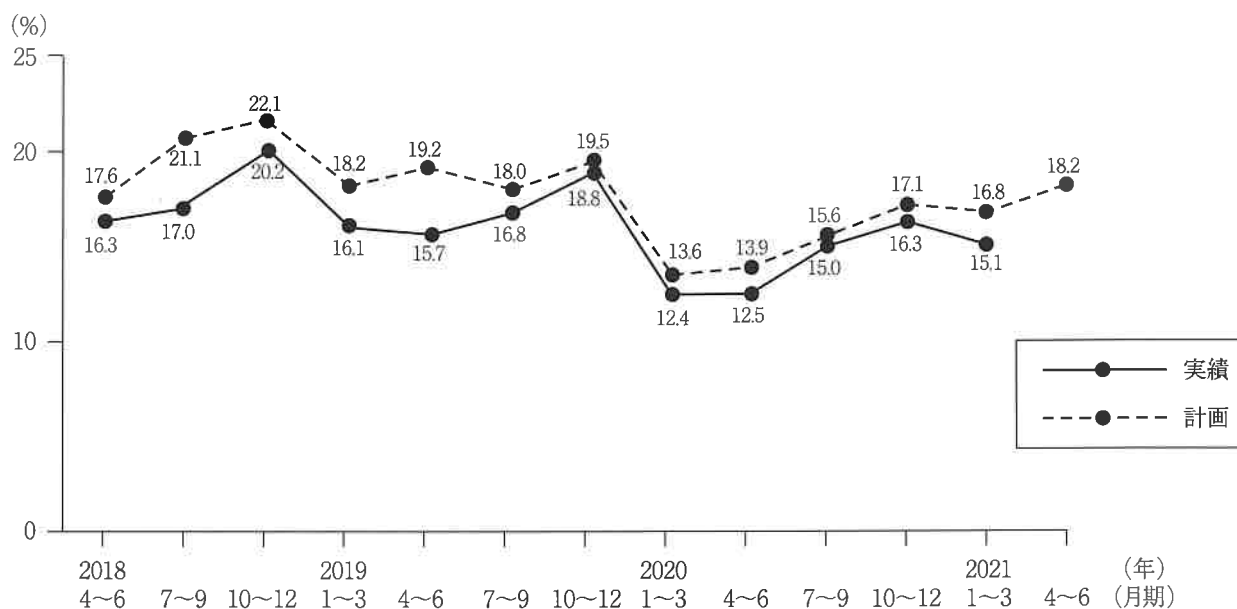
6. 経営上の問題点

〈図2-6〉 経営上の問題点の状況（1位と1位～3位）



7. 設備投資の状況

〈図2-7〉 設備投資の状況（実績・計画）

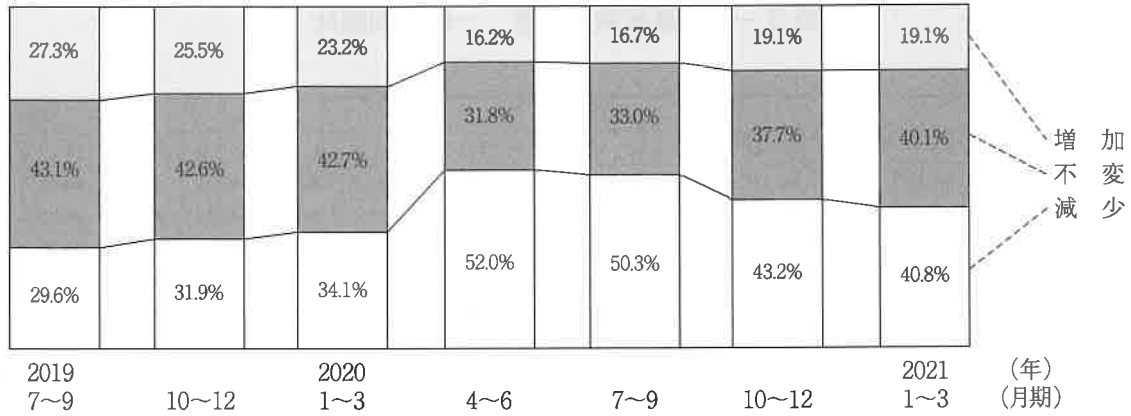


〈表2-6〉 設備投資内訳

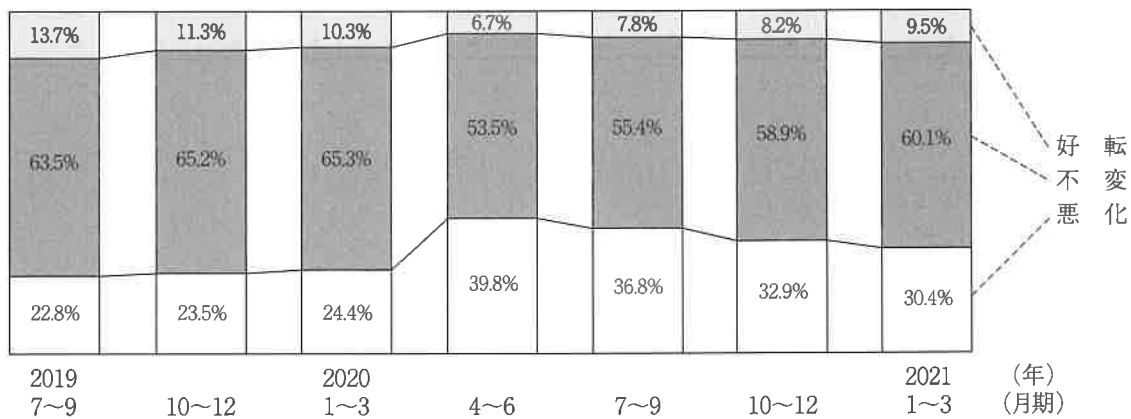
(%、上段：実施、下段：計画)

	2019年	2020年				2021年		
		10~12	1~3	4~6	7~9	10~12	1~3	4~6
実施した		18.8	12.4	12.5	15.0	16.3	15.1	
		19.5	13.6	13.9	15.6	17.1	16.8	18.2
	土地	2.7	5.6	5.1	2.9	4.6	3.3	
		2.6	6.5	5.5	4.9	3.7	4.8	4.5
	工場建物	11.4	11.2	14.6	13.4	11.1	8.7	
		12.2	13.0	18.6	11.3	9.9	13.0	15.5
	生産設備	60.9	53.3	45.5	54.4	55.2	54.4	
		68.5	61.1	63.2	66.8	69.9	69.1	64.1
	車両・運搬具	14.5	14.2	16.7	20.9	17.2	13.3	
		14.1	14.8	13.2	13.0	10.3	9.3	14.8
計画している	付帯施設	11.1	12.7	11.6	9.6	12.6	10.8	
		8.7	9.3	9.1	13.8	12.1	8.2	12.8
	OA機器	23.2	24.4	24.2	18.4	19.5	24.1	
		18.6	21.3	16.8	18.6	18.0	17.5	15.2
	福利厚生施設	3.0	4.6	5.6	3.8	4.6	4.6	
		3.5	6.5	2.3	3.2	4.4	2.6	0.7
	その他	7.7	8.1	11.1	8.8	8.8	9.5	
	5.8	7.4	4.5	8.5	8.1	4.5	10.3	
実施していない	81.2	87.6	87.5	85.0	83.7	84.9		
計画していない	80.5	86.4	86.1	84.4	82.9	83.2	81.8	

〈図3-2〉完成工事額 —前年同期比—



〈図3-3〉採算の動き —前年同期比—



〈表3-1〉売上額推移

S 54年7月～ S 55年6月	月別推移		期別推移		
	月平均(千円)	月別指数	期平均(千円)	前期比(%)	前年同期比(%)
2018年4月	14128.4	100.00			
5月	15173.1	107.39	38315.7	-4.89	18.52
6月	11220.5	79.42			
7月	11922.1	84.38			
8月	11130.4	78.78	33036.5	-13.78	-1.58
9月	10152.2	71.86			
10月	11753.8	83.19			
11月	12394.0	87.72	39193.1	18.64	-0.75
12月	11291.1	79.92			
2019年1月	15508.0	109.76			
2月	10514.3	74.42	42186.8	7.64	4.72
3月	11178.4	79.12			
4月	20494.2	145.06			
5月	14554.1	103.01	37049.9	-12.18	-3.30
6月	9763.5	69.11			
7月	12732.3	90.12			
8月	13496.0	95.52	41783.6	12.78	26.48
9月	12219.1	86.49			
10月	16068.4	113.73			
11月	11951.6	84.59	38780.4	-7.19	-1.05
12月	12542.3	88.77			
2020年1月	14286.5	101.12			
2月	10154.0	71.87	41167.8	6.16	-2.42
3月	10101.7	71.50			
4月	20912.1	148.01			
5月	15389.2	108.92	39204.4	-4.77	5.82
6月	9814.8	69.47			
7月	14000.4	99.09			
8月	10944.1	77.46	35229.7	-10.14	-15.69
9月	11408.4	80.75			
10月	12877.2	91.14			
11月	11831.4	83.74	36831.6	4.55	-5.03
12月	10244.8	72.51			
2021年1月	14755.4	104.44			
2月	9041.8	64.00	36248.4	-1.58	-11.95
3月	10375.9	73.44			
	16830.7	119.13			

〈表 3 - 3〉 地区別の動き (完成工事額・採算) —前年同期比—

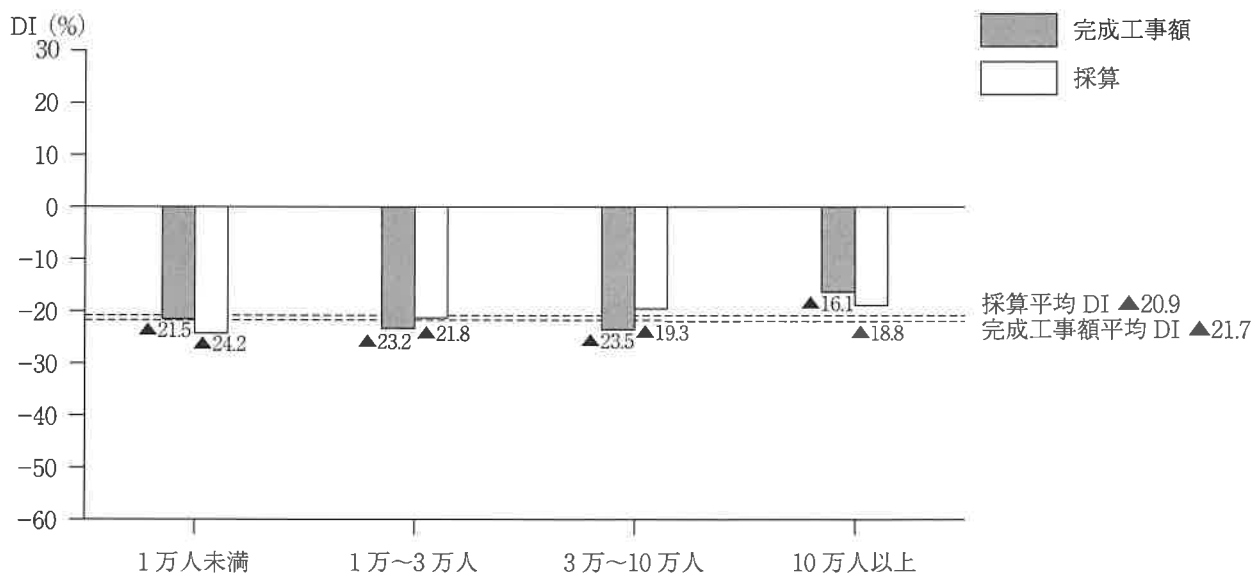
(DI)

地区	項目	2018年			2019年			2020年			2021年			
		4~6	7~9	10~12	1~3	4~6	7~9	10~12	1~3	4~6	7~9	10~12	1~3	対前期
全体	完成工事額	▲ 9.2	▲ 9.7	▲ 4.0	▲ 3.1	▲ 2.2	▲ 2.3	▲ 6.4	▲10.9	▲35.8	▲33.6	▲24.1	▲21.7	+ 2.4
	採算	▲11.2	▲14.3	▲ 9.9	▲10.0	▲ 8.2	▲ 9.1	▲12.2	▲14.1	▲33.1	▲29.0	▲24.7	▲20.9	+ 3.8
北海道	完成工事額	± 0.0	+ 4.6	+ 2.3	▲ 7.0	+ 2.2	▲15.6	▲ 6.5	▲11.6	▲28.9	▲44.8	± 0.0	▲24.5	▲24.5
	採算	▲17.8	▲16.3	▲16.3	+ 4.6	▲10.9	▲ 8.9	▲17.4	± 0.0	▲20.0	▲19.2	▲13.1	▲17.7	▲ 4.6
東北	完成工事額	▲25.8	▲26.4	▲20.0	▲28.5	▲20.2	▲21.5	▲19.6	▲19.4	▲39.8	▲33.3	▲31.7	▲22.5	+ 9.2
	採算	▲21.0	▲19.6	▲20.0	▲24.3	▲18.2	▲22.8	▲21.6	▲26.6	▲39.2	▲33.4	▲29.6	▲25.2	+ 4.4
関東	完成工事額	▲15.8	▲11.6	▲ 4.8	+ 2.5	▲ 1.9	+ 6.6	+ 0.7	▲ 1.1	▲27.1	▲19.7	▲21.9	▲26.6	▲ 4.7
	採算	▲10.7	▲16.2	▲ 9.8	▲ 8.3	▲ 5.9	▲ 7.0	▲ 8.1	▲ 4.4	▲26.2	▲24.2	▲27.2	▲20.7	+ 6.5
中部	完成工事額	▲12.0	▲11.7	▲ 1.7	▲ 3.4	▲ 2.4	▲ 4.7	▲ 4.1	▲17.5	▲50.0	▲43.4	▲28.8	▲25.6	+ 3.2
	採算	▲ 8.4	▲16.9	▲10.8	▲ 8.4	▲ 6.5	▲ 2.4	▲ 9.6	▲25.4	▲38.1	▲35.4	▲26.0	▲33.8	▲ 7.8
近畿	完成工事額	▲ 2.9	▲ 5.2	▲ 2.8	▲ 0.6	▲ 1.7	▲ 3.5	▲ 9.9	▲22.1	▲46.2	▲40.0	▲31.2	▲17.7	+13.5
	採算	▲13.7	▲17.7	▲12.0	▲12.7	▲13.8	▲12.8	▲16.1	▲24.4	▲43.7	▲32.9	▲30.6	▲18.1	+12.5
中国	完成工事額	▲ 7.5	▲ 5.6	± 0.0	+ 6.9	+ 2.7	+ 2.7	+ 4.2	+ 4.8	▲21.4	▲37.9	▲23.7	▲34.1	▲10.4
	採算	▲14.4	▲ 6.2	▲ 6.9	▲ 4.2	▲11.9	▲ 2.7	▲10.3	▲ 3.5	▲25.5	▲23.8	▲22.7	▲18.7	+ 4.0
四国	完成工事額	+ 5.0	▲12.6	▲ 3.8	▲ 5.0	▲ 5.2	▲ 3.9	▲10.4	▲16.7	▲38.9	▲44.9	▲33.3	▲27.2	+ 6.1
	採算	▲ 1.3	▲17.5	▲ 6.3	▲12.5	▲10.3	▲10.3	▲14.1	▲18.0	▲35.1	▲28.2	▲22.1	▲29.9	▲ 7.8
九州	完成工事額	▲ 0.5	▲ 2.0	+ 2.6	+ 0.5	+ 7.3	+ 2.1	▲10.7	▲12.9	▲37.4	▲30.6	▲14.0	▲ 3.6	+10.4
	採算	▲ 4.6	▲ 7.1	▲ 2.0	▲ 7.1	+ 4.1	▲ 6.7	▲ 8.7	▲11.2	▲32.7	▲30.9	▲16.3	▲10.8	+ 5.5

建設業

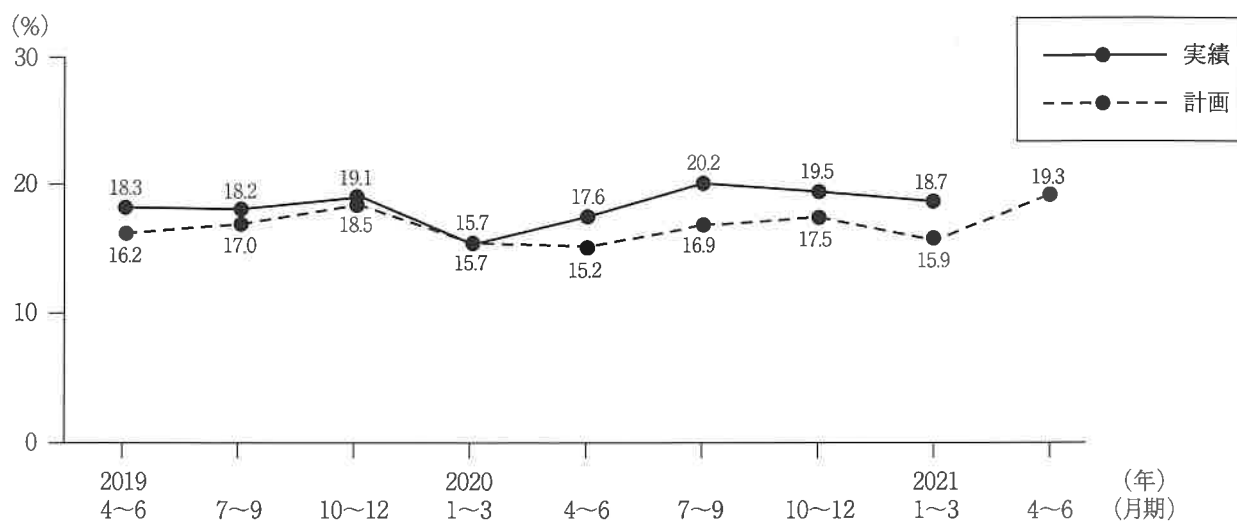
4. 人口規模別の状況

〈図 3 - 5〉 人口規模別状況 (完成工事額・採算) —前年同期比—



7. 設備投資の状況

〈図3-7〉設備投資の状況（実績・計画）

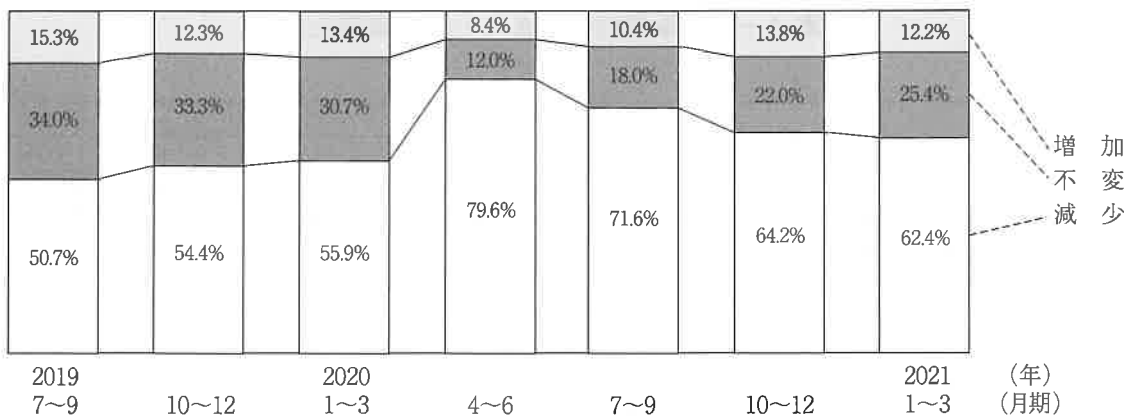


〈表3-6〉設備投資内訳

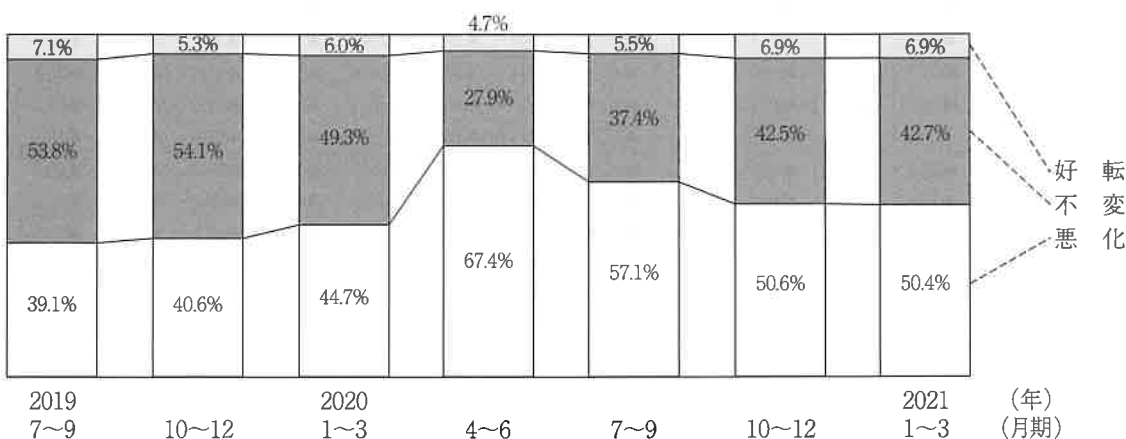
(%, 上段：実施、下段：計画)

		2019年		2020年				2021年	
		10~12	1~3	4~6	7~9	10~12	1~3	4~6	
実施した	土地	19.1	15.7	17.6	20.2	19.5	18.7		
		18.5	15.7	15.2	16.9	17.5	15.9	19.3	
	建物	6.2	7.5	10.0	6.2	9.0	6.7		
		10.0	11.2	10.0	10.4	8.2	11.0	8.3	
	建設機械	12.8	11.8	11.0	9.2	14.1	12.1		
		18.6	19.8	18.3	20.4	20.2	16.8	17.4	
	車両・運搬具	33.9	23.7	25.2	27.1	27.4	27.8		
		33.2	25.1	26.7	31.3	34.6	30.4	30.0	
	付帯施設	47.1	53.8	49.0	43.7	42.3	47.5		
		39.1	40.6	43.9	39.8	43.3	45.0	43.5	
計画している	OA機器	3.1	8.6	5.2	3.3	6.0	4.5		
		5.9	4.3	10.0	9.5	7.7	7.3	9.1	
	福利厚生施設	27.3	31.2	32.4	26.7	29.5	25.1		
		30.0	25.1	23.9	20.9	16.3	20.9	21.3	
	その他	1.3	4.8	3.8	5.0	1.7	3.6		
		5.9	4.3	5.6	3.5	6.7	2.6	4.3	
	実施していない	5.7	9.1	7.6	9.2	6.8	7.6		
		10.5	9.6	6.1	8.0	5.3	7.9	12.6	
	計画していない	80.9	84.3	82.4	79.8	80.5	81.3		
		81.5	84.3	84.8	83.1	82.5	84.1	80.7	

〈図4-2〉売上額の状況 ー前年同期比ー



〈図4-3〉採算の状況 ー前年同期比ー



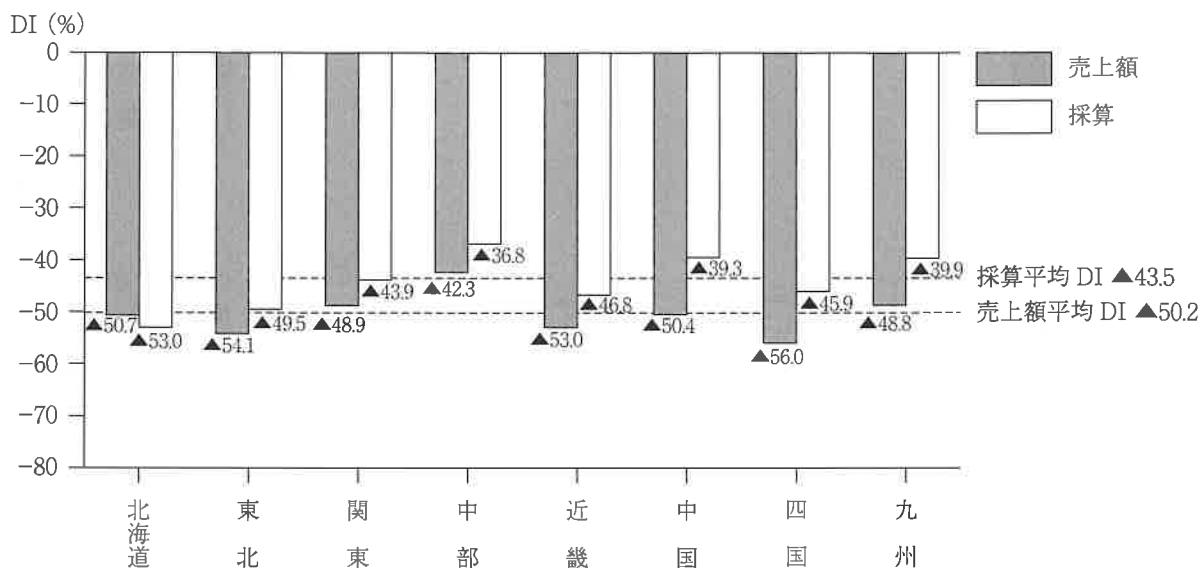
〈表4-1〉売上額推移

S 54年7月～ S 55年6月	月 別 推 移		期 別 推 移		
	月平均 (千円)	月別指数	期平均 (千円)	前期比 (%)	前年同期比 (%)
	4597.4	100.00			
2018年4月	5084.8	110.60			
5月	4813.2	104.69	14504.5	-0.13	-0.13
6月	4606.5	100.20			
7月	4822.9	104.91			
8月	4914.1	106.89	15246.7	5.12	4.89
9月	5509.7	119.84			
10月	5279.0	114.83			
11月	5050.2	109.85	16535.5	8.45	5.30
12月	6206.3	135.00			
2019年1月	4373.8	95.14			
2月	4296.7	93.46	14146.3	-14.45	-2.60
3月	5475.8	119.11			
4月	4860.9	105.73			
5月	4657.4	101.30	15570.8	10.07	7.35
6月	6052.6	131.65			
7月	7712.6	167.76			
8月	5126.7	111.51	17617.4	13.14	15.55
9月	4778.1	103.93			
10月	4326.4	94.11			
11月	4484.0	97.53	14586.0	-17.21	-11.79
12月	5775.7	125.63			
2020年1月	4406.9	95.86			
2月	4295.6	93.44	13933.4	-4.47	-1.51
3月	5230.8	113.78			
4月	4372.8	95.12			
5月	4070.2	88.53	12969.6	-6.92	-16.71
6月	4526.6	98.46			
7月	4546.8	98.90			
8月	4626.3	100.63	15149.9	16.81	-14.01
9月	5976.8	130.00			
10月	5780.1	125.73			
11月	5582.7	121.43	17164.7	13.30	17.68
12月	5801.8	126.20			
2021年1月	4347.9	94.57			
2月	4250.2	92.45	13378.6	-22.06	-3.98
3月	4780.5	103.98			

小
売
業

3. 地区別の状況

〈図4-4〉地区別状況（売上額・採算） —前年同期比—

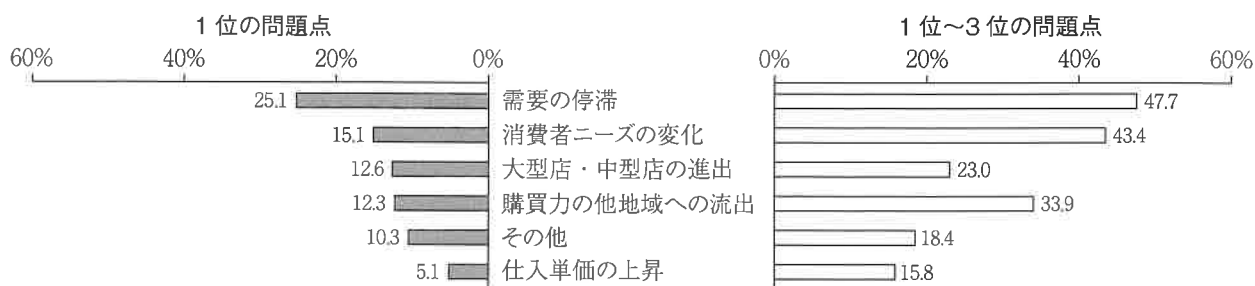


〈表4-3〉地区別の動き（売上額・採算） —前年同期比—

地区	項目	2018年			2019年			2020年			2021年			
		4~6	7~9	10~12	1~3	4~6	7~9	10~12	1~3	4~6	7~9	10~12	1~3	対前期
全体	売上額	▲31.0	▲30.9	▲32.2	▲37.9	▲29.8	▲35.4	▲42.1	▲42.5	▲71.2	▲61.2	▲50.4	▲50.2	+ 0.2
	採算	▲30.8	▲31.7	▲32.5	▲33.0	▲31.6	▲32.0	▲35.2	▲38.7	▲62.7	▲51.6	▲43.7	▲43.5	+ 0.2
北海道	売上額	▲37.6	▲32.0	▲38.4	▲46.4	▲33.7	▲34.1	▲42.2	▲45.6	▲67.5	▲64.4	▲52.4	▲50.7	+ 1.7
	採算	▲37.7	▲36.8	▲32.9	▲29.6	▲30.0	▲41.5	▲37.4	▲53.6	▲67.5	▲61.5	▲47.5	▲53.0	▲ 5.5
東北	売上額	▲39.6	▲34.4	▲43.7	▲47.0	▲42.6	▲45.1	▲54.3	▲57.3	▲74.6	▲64.0	▲56.3	▲54.1	+ 2.2
	採算	▲39.9	▲36.9	▲43.7	▲41.3	▲40.9	▲42.9	▲44.8	▲50.2	▲67.6	▲54.5	▲51.3	▲49.5	+ 1.8
関東	売上額	▲31.6	▲32.1	▲30.4	▲41.6	▲26.1	▲34.1	▲42.9	▲40.3	▲69.1	▲62.2	▲53.6	▲48.9	+ 4.7
	採算	▲31.0	▲31.2	▲29.7	▲34.6	▲30.9	▲30.8	▲34.9	▲39.1	▲61.3	▲53.4	▲41.2	▲43.9	▲ 2.7
中部	売上額	▲24.2	▲25.6	▲27.5	▲19.0	▲18.7	▲30.9	▲40.3	▲39.7	▲73.1	▲63.8	▲51.3	▲42.3	+ 9.0
	採算	▲25.3	▲28.1	▲29.8	▲26.9	▲27.9	▲26.6	▲34.7	▲35.7	▲62.6	▲51.6	▲41.8	▲36.8	+ 5.0
近畿	売上額	▲23.2	▲26.3	▲27.9	▲30.8	▲34.9	▲38.4	▲43.0	▲41.2	▲70.6	▲57.7	▲44.6	▲53.0	▲ 8.4
	採算	▲27.2	▲30.2	▲31.3	▲32.9	▲35.7	▲35.8	▲35.7	▲37.4	▲63.5	▲49.8	▲46.4	▲46.8	▲ 0.4
中国	売上額	▲28.0	▲28.7	▲30.3	▲36.0	▲20.3	▲24.7	▲37.2	▲41.1	▲70.3	▲61.6	▲46.0	▲50.4	▲ 4.4
	採算	▲28.9	▲27.3	▲28.1	▲28.9	▲26.4	▲24.0	▲29.2	▲34.2	▲57.3	▲48.0	▲39.0	▲39.3	▲ 0.3
四国	売上額	▲38.5	▲38.9	▲42.5	▲46.7	▲42.4	▲41.8	▲47.3	▲47.7	▲74.8	▲65.2	▲66.7	▲56.0	+10.7
	採算	▲32.7	▲35.7	▲36.3	▲38.3	▲40.8	▲40.0	▲44.1	▲39.2	▲69.2	▲52.7	▲54.7	▲45.9	+ 8.8
九州	売上額	▲32.2	▲31.3	▲28.4	▲39.9	▲29.0	▲35.9	▲33.0	▲35.9	▲70.4	▲56.2	▲40.6	▲48.8	▲ 8.2
	採算	▲29.2	▲32.1	▲32.4	▲29.5	▲24.3	▲26.2	▲28.5	▲32.4	▲60.5	▲48.3	▲37.3	▲39.9	▲ 2.6

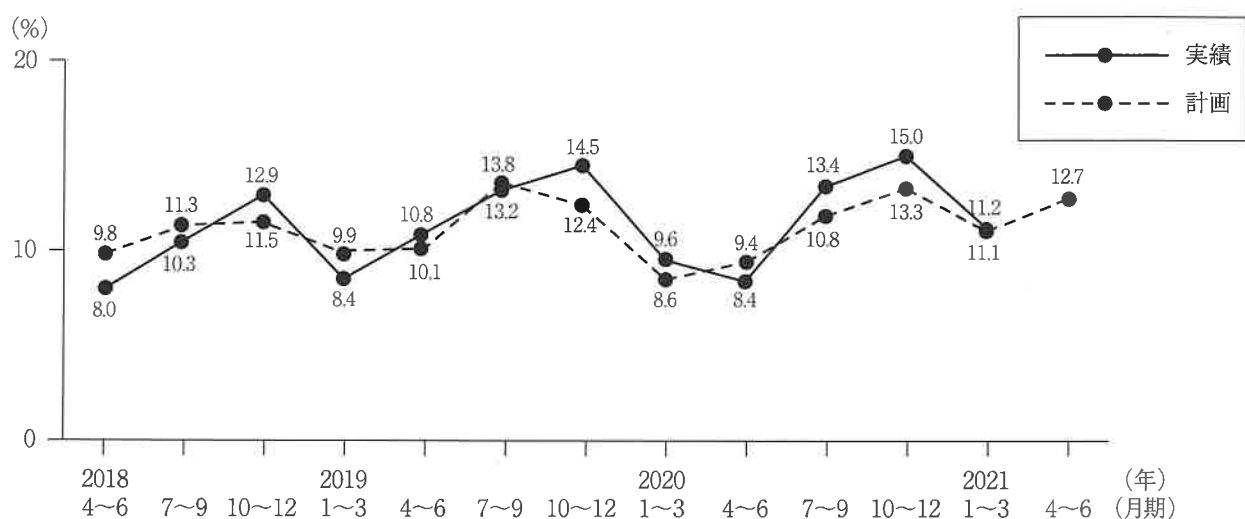
6. 経営上の問題点

〈図4-6〉経営上の問題点の状況（1位と1位～3位）



7. 設備投資の状況

〈図4-7〉設備投資の状況（実績・計画）



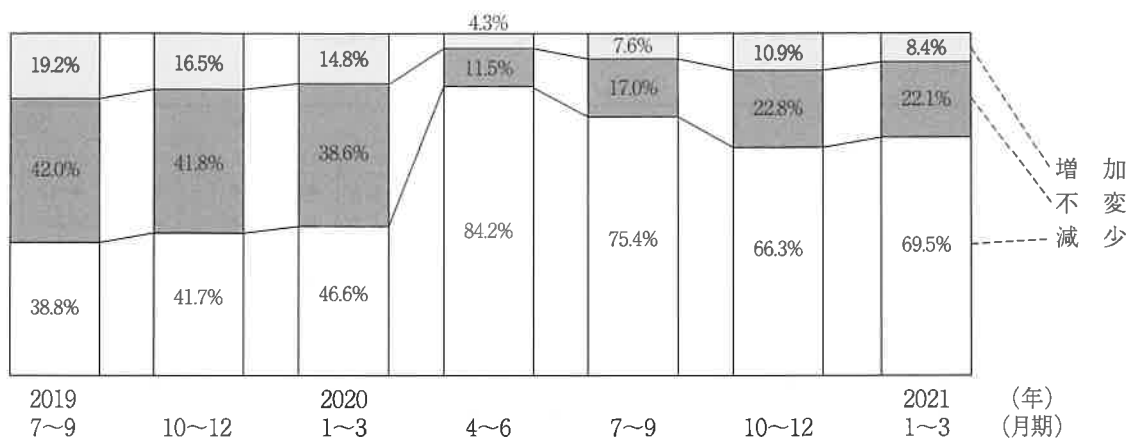
小
売
業

〈表4-6〉設備投資内訳

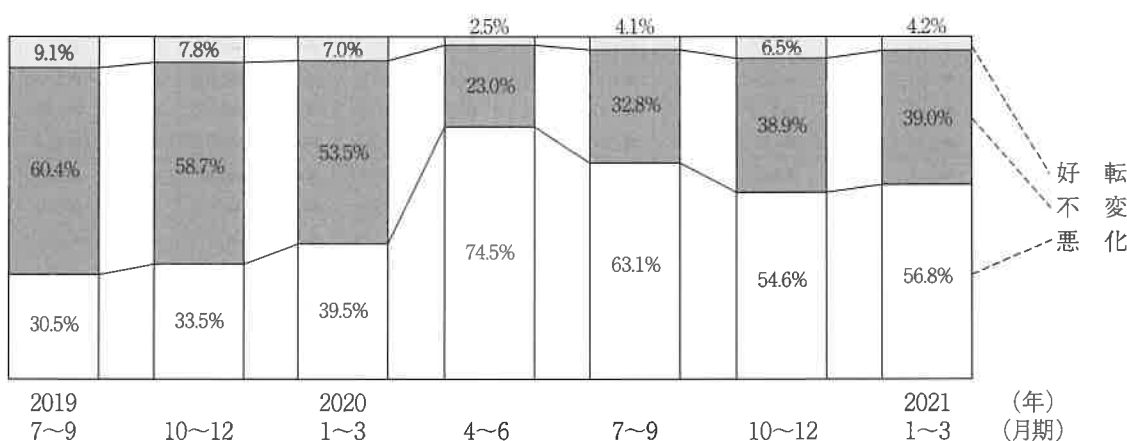
(%、上段：実施、下段：計画)

		2019年		2020年				2021年	
		10～12	1～3	4～6	7～9	10～12	1～3	4～6	
実施した	土地	14.5	9.6	8.4	13.4	15.0	11.2		
		12.4	8.6	9.4	10.8	13.3	11.1	12.7	
	店舗	2.6	3.4	2.2	2.4	4.0	5.0		
		3.0	3.8	5.4	3.4	6.6	4.6	8.8	
	販売設備	25.3	18.8	21.0	21.0	17.0	19.1		
		24.4	20.0	29.9	28.4	23.3	28.3	29.2	
	車両・運搬具	31.7	22.7	24.3	29.6	28.4	23.2		
		29.3	27.0	31.4	37.1	32.1	27.9	31.8	
	付帯施設	16.7	16.9	23.2	20.3	22.5	23.2		
		16.7	21.6	20.1	15.9	16.7	22.1	21.9	
OA機器	12.2	12.6	12.2	18.9	15.7	12.4			
	11.9	16.8	12.7	15.5	18.8	11.7	21.2		
福利厚生施設	29.2	34.3	26.5	19.6	19.1	24.1			
	24.8	21.1	13.7	18.5	18.1	22.5	19.3		
その他	1.3	1.0	3.3	2.7	2.2	2.1			
	1.5	2.2	1.0	1.3	3.1	0.8	2.2		
実施していない	9.3	8.7	13.3	17.5	16.0	17.0			
	14.8	15.7	12.7	13.8	15.7	14.6	14.2		
計画していない	85.5	90.4	91.6	86.6	85.0	88.8			
	87.6	91.4	90.6	89.2	86.7	88.9	87.3		

〈図5-2〉売上額の状況 —前年同期比—



〈図5-3〉採算の状況 —前年同期比—



〈表5-1〉売上額推移

S 54年7月～ S 55年6月	月 別 推 移		期 別 推 移		
	月平均 (千円)	月別指数	期平均 (千円)	前期比 (%)	前年同期比 (%)
	1368.9	100.00			
2018年4月	3326.5	243.01			
5月	3166.7	231.33	9509.1	2.20	-2.76
6月	3016.0	220.32			
7月	3048.0	222.66			
8月	3228.9	235.87	9275.9	-2.45	-8.20
9月	2999.1	219.09			
10月	3235.3	236.34			
11月	3151.5	230.22	10062.4	8.48	-1.11
12月	3675.6	268.51			
2019年1月	2990.4	218.45			
2月	2931.7	214.17	9730.0	-3.30	4.57
3月	3807.9	278.17			
4月	3318.9	242.45			
5月	3146.0	229.82	9936.8	2.12	4.50
6月	3471.9	253.62			
7月	3309.2	241.74			
8月	3346.9	244.50	9890.0	-0.47	6.62
9月	3233.8	236.23			
10月	3083.7	225.27			
11月	3124.4	228.24	9851.6	-0.39	-2.10
12月	3643.5	266.16			
2020年1月	3146.4	229.85			
2月	2971.3	217.05	9587.5	-2.68	-1.46
3月	3469.9	253.48			
4月	2334.8	170.56			
5月	1949.0	142.38	6765.6	-29.43	-31.91
6月	2481.9	181.30			
7月	2754.2	201.20			
8月	2707.5	197.79	8279.1	22.37	-16.29
9月	2817.4	205.82			
10月	3002.8	219.36			
11月	2896.7	211.60	9178.8	10.87	-6.83
12月	3279.4	239.56			
2021年1月	2424.1	177.08			
2月	2435.9	177.94	7617.3	-17.01	-20.55
3月	2757.4	201.43			

〈表 5 - 3〉 地区別の動き（売上額・採算） —前年同期比—

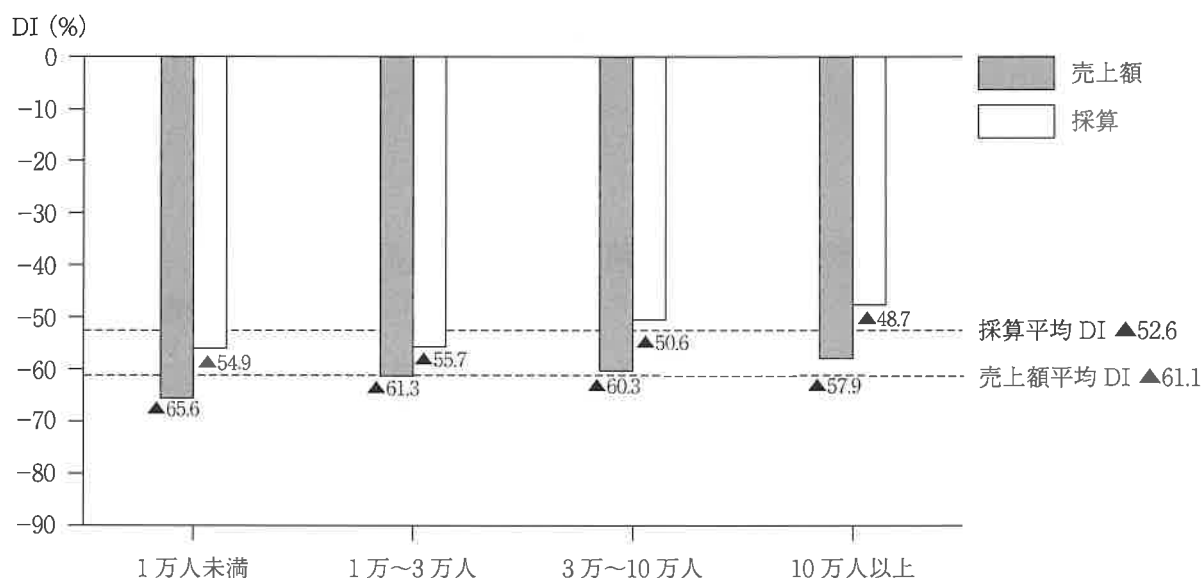
(DI)

地区	項目	2018年			2019年			2020年			2021年			
		4～6	7～9	10～12	1～3	4～6	7～9	10～12	1～3	4～6	7～9	10～12	1～3	対前期
全体	売上額	▲18.3	▲20.5	▲21.1	▲21.3	▲12.8	▲19.6	▲25.2	▲31.8	▲79.9	▲67.8	▲55.4	▲61.1	▲ 5.7
	採算	▲22.1	▲22.6	▲23.9	▲26.6	▲19.8	▲21.4	▲25.7	▲32.5	▲72.0	▲59.0	▲48.1	▲52.6	▲ 4.5
北海道	売上額	▲33.3	▲32.3	▲34.4	▲39.7	▲28.9	▲18.3	▲31.0	▲44.8	▲75.7	▲61.3	▲47.7	▲73.2	▲25.5
	採算	▲31.4	▲35.6	▲38.4	▲34.4	▲31.4	▲19.7	▲34.0	▲41.8	▲71.0	▲48.0	▲52.8	▲65.8	▲13.0
東北	売上額	▲23.0	▲20.4	▲28.8	▲34.7	▲26.9	▲24.6	▲29.9	▲32.5	▲81.8	▲66.6	▲53.8	▲58.6	▲ 4.8
	採算	▲24.6	▲26.1	▲30.5	▲35.5	▲29.5	▲28.4	▲33.5	▲38.8	▲73.5	▲57.2	▲47.8	▲51.9	▲ 4.1
関東	売上額	▲18.7	▲15.2	▲20.2	▲22.2	▲11.8	▲23.6	▲30.1	▲37.0	▲81.7	▲69.8	▲59.2	▲65.2	▲ 6.0
	採算	▲25.1	▲21.3	▲26.7	▲30.2	▲21.4	▲27.8	▲30.3	▲33.8	▲75.4	▲64.6	▲53.0	▲57.1	▲ 4.1
中部	売上額	▲16.8	▲24.8	▲19.5	▲15.7	▲ 9.8	▲14.9	▲29.1	▲31.3	▲82.8	▲70.9	▲53.0	▲62.0	▲ 9.0
	採算	▲21.0	▲19.6	▲20.2	▲20.1	▲15.2	▲15.4	▲26.4	▲31.4	▲70.5	▲60.6	▲46.9	▲50.2	▲ 3.3
近畿	売上額	▲16.1	▲26.3	▲22.6	▲14.0	▲14.1	▲20.6	▲20.6	▲34.4	▲83.4	▲66.8	▲51.9	▲57.6	▲ 5.7
	採算	▲23.7	▲26.3	▲30.2	▲25.3	▲21.1	▲21.4	▲24.1	▲35.2	▲75.8	▲58.5	▲47.6	▲49.5	▲ 1.9
中国	売上額	▲25.2	▲27.7	▲20.7	▲25.1	▲10.6	▲18.6	▲21.3	▲23.6	▲76.6	▲63.2	▲56.5	▲55.2	+ 1.3
	採算	▲21.8	▲26.3	▲16.2	▲26.7	▲15.0	▲17.5	▲20.2	▲28.8	▲68.1	▲54.8	▲45.5	▲50.2	▲ 4.7
四国	売上額	▲15.8	▲23.5	▲21.4	▲18.9	▲15.6	▲12.1	▲28.0	▲32.5	▲73.1	▲69.6	▲57.9	▲61.8	▲ 3.9
	採算	▲19.8	▲28.8	▲20.7	▲27.2	▲20.6	▲13.8	▲24.7	▲29.5	▲63.1	▲57.5	▲43.4	▲45.0	▲ 1.6
九州	売上額	▲11.3	▲13.5	▲14.7	▲15.7	▲ 2.9	▲17.4	▲14.4	▲23.8	▲77.5	▲66.5	▲54.1	▲59.4	▲ 5.3
	採算	▲15.3	▲14.0	▲16.2	▲19.1	▲13.3	▲17.8	▲15.8	▲27.0	▲70.5	▲55.8	▲45.4	▲52.7	▲ 7.3

サービス業

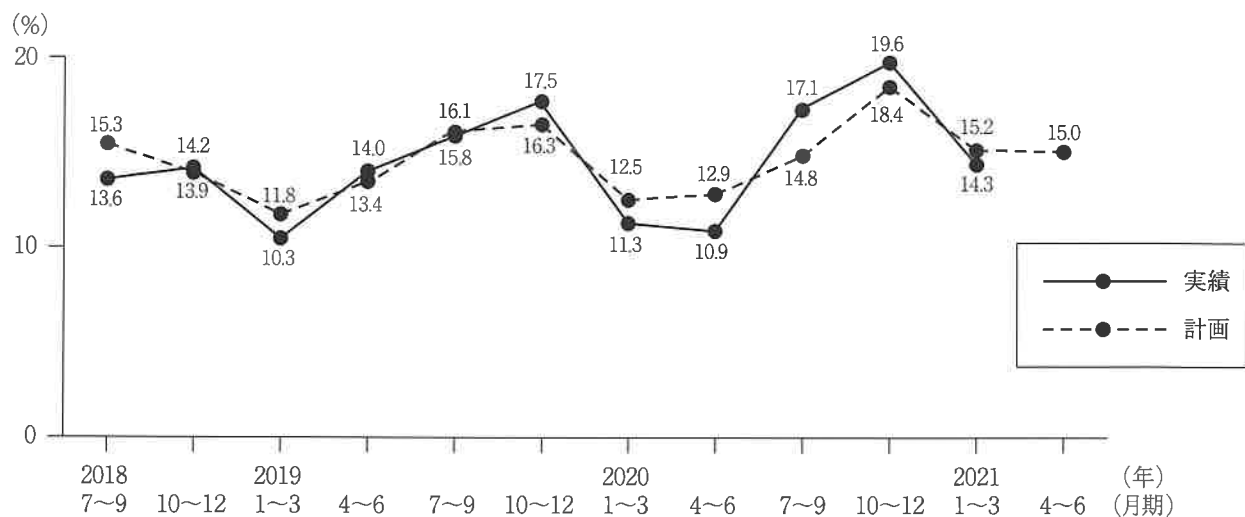
4. 人口規模別の状況

〈図 5 - 5〉 人口規模別状況（売上額・採算） —前年同期比—



7. 設備投資の状況

〈図5-7〉設備投資の状況（実績・計画）



〈表5-6〉設備投資内訳

(%、上段：実施、下段：計画)

		2019年		2020年				2021年	
		10~12	1~3	4~6	7~9	10~12	1~3	4~6	
実施した		17.5	11.3	10.9	17.1	19.6	14.3		
		16.3	12.5	12.9	14.8	18.4	15.2	15.0	
土地		5.4	3.4	6.1	3.1	3.2	2.9		
		7.7	8.9	8.4	5.0	5.1	5.0	6.3	
建物		17.6	13.0	15.4	14.9	15.8	15.4		
		21.5	27.1	22.2	16.4	20.8	21.0	22.9	
サービス		34.5	32.7	26.6	36.0	39.6	35.0		
		32.8	28.5	34.4	38.0	40.6	37.2	37.9	
車両・運搬具		18.4	24.7	24.7	18.5	21.5	23.5		
		14.8	23.5	20.1	19.5	18.1	20.3	20.3	
付帯施設		13.2	18.5	17.3	17.3	14.0	15.4		
		18.9	15.1	18.4	20.0	16.0	12.6	15.2	
OA機器		19.8	22.8	18.3	16.9	15.8	16.4		
		21.5	18.7	15.4	19.5	13.4	17.4	19.9	
福利厚生施設		1.6	1.9	0.6	1.4	1.8	1.5		
		1.7	1.7	2.7	1.0	2.3	2.7	2.1	
その他		16.0	9.9	13.5	19.6	18.1	17.1		
		18.0	15.9	15.4	16.9	19.6	19.2	17.3	
実施していない		82.5	88.7	89.1	82.9	80.4	85.7		
計画していない		83.7	87.5	87.1	85.2	81.6	84.8	85.0	