

中小企業景況調査報告書

平成25年 4月～ 6月期今期
平成25年 7月～ 9月期見通し

熊本県商工会連合会

〔目 次〕

I 調 査 要 領

1. 調査時点及び調査対象期間	1
2. 調 査 対 象	1
3. 調 査 方 法	1
4. 回 収 状 況	1

II 概 況

1. 業 況 判 断	3
2. 売 上 げ の 動 向	6
3. 輸 出 の 動 向	7
4. 製品・商品在庫の動向	7
5. 価 格 の 動 向	7
6. 経常利益の動向	8
7. 金 融 の 動 向	8
8. 雇 用 の 動 向	9
9. 設備投資の動向	10
10. 経営上の問題点	11

I 調査要領

中小企業をとりまく経済環境の変化について、その実態を迅速かつ的確に把握し、地域の経済動向などに関する諸情報を提供すると共に、今後の経営活動の健全な発展に資する。

1. 調査時点及び調査対象期間

- (1) 調査時点 平成25年6月1日
(2) 調査対象期間 平成25年4～6月期実績及び平成25年7～9月期見通しについて調査した。

2. 調査対象

製造業、建設業については、資本金3億円以下又は従業員300人以下の企業、卸売業については、資本金1億円以下又は従業員100人以下の企業、小売業については、資本金5千万円以下又は従業員50人以下の企業、サービス業については、資本金5千万円以下又は従業員100人以下の企業を対象とした。

(なお、各産業のうち「小規模」とあるのは、製造業及び建設業における従業員20人以下の、卸売業、小売業及びサービス業における従業員5人以下の企業規模を指し、その他「中規模」と区分した。)

3. 調査方法

- (1) 商工会の経営指導員による訪問面接調査
(2) 調査対象地区の設定は商工会地区市町村人口規模別実態を勘案して行い、調査対象企業の抽出は業務規模など有意義選出法によった。

4. 調査及び回答企業内訳

調査及び回答企業数の内訳は次のとおりである。(回収率 94.4%)

項目 \ 業種別	調査対象企業数		有効回答企業数	
	企業数	構成比(%)	企業数	構成比(%)
製造業	33	18.3%	31	18.2%
建設業	28	15.6%	27	15.9%
小売業	53	29.4%	51	30.0%
サービス業	66	36.7%	61	35.9%
合計	180	100.0%	170	100.0%

Ⅲ 概 況

全 産 業 （ 平成25年 4 ～ 6 月 期 ）

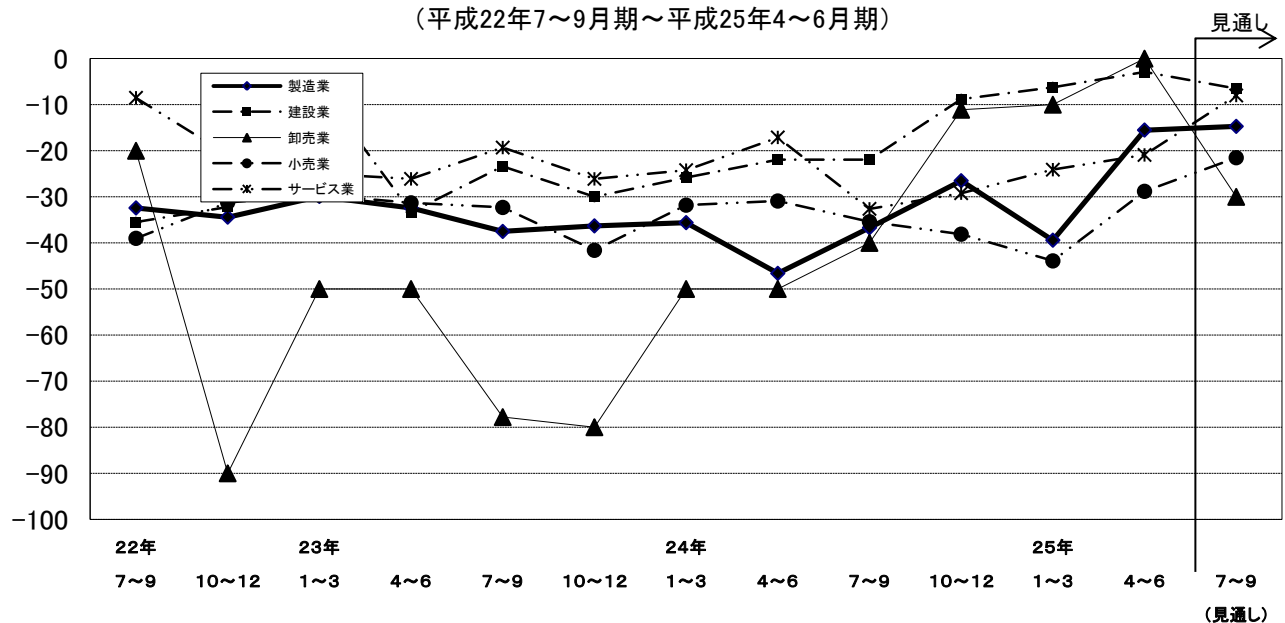
	業況判断			売上額		在庫水準判断	経常利益	資金繰り		従業員数過不足
	前年同期比	前期比 (季調済)	今期の水準	前年同期比	前期比 (季調済)	今期の水準	前年同期比	前年同期比	前期比 (季調済)	今期の水準
24 年 4 ～ 6 月 実 績	△ 29.9	△ 28.5	△ 34.9	△ 27.9	△ 26.8	6.3	△ 31.2	△ 23.6	△ 24.7	3.4
24 年 7 ～ 9 月 実 績	△ 33.3	△ 29.0	△ 38.9	△ 34.5	△ 26.9	2.3	△ 37.1	△ 28.6	△ 23.6	△ 2.8
24 年 10 ～ 12 月 実 績	△ 27.4	△ 22.0	△ 33.4	△ 24.0	△ 15.9	5.2	△ 27.3	△ 22.3	△ 14.1	△ 5.3
25 年 1 ～ 3 月 実 績	△ 30.2	△ 22.5	△ 31.3	△ 30.1	△ 18.8	7.2	△ 28.5	△ 18.2	△ 16.3	△ 5.2
25 年 4 ～ 6 月 実 績	△ 18.4	△ 16.0	△ 26.1	△ 17.1	△ 4.6	7.1	△ 25.2	△ 18.7	△ 15.9	△ 5.4
25 年 7 ～ 9 月 見 通 し	△ 13.8	△ 9.2	—	△ 11.8	—	—	△ 19.9	△ 16.1	—	—

産 業 別 （ 平成25年 4 ～ 6 月 期 ）

	業況判断			売上額		在庫水準判断	経常利益	資金繰り		従業員数過不足
	前年同期比	前期比 (季調済)	今期の水準	前年同期比	前期比 (季調済)	今期の水準	前年同期比	前年同期比	前期比 (季調済)	今期の水準
製 造 業	△ 15.5	△ 11.7	△ 30.6	△ 9.7	3.5	0.0	△ 25.0	△ 18.3	△ 12.7	△ 1.5
建 設 業	△ 2.9	△ 4.5	△ 3.1	△ 17.7	8.7	—	△ 8.8	△ 5.9	0.6	△ 23.6
卸 売 業	0.0	△ 17.5	△ 20.0	0.0	△ 17.1	10.0	0.0	△ 11.1	△ 25.2	11.1
小 売 業	△ 28.8	△ 29.5	△ 35.8	△ 26.8	△ 11.8	13.4	△ 28.8	△ 25.4	△ 19.8	△ 3.2
サービス業	△ 20.9	△ 14.1	△ 24.5	△ 17.6	△ 7.6	—	△ 31.9	△ 19.8	△ 19.1	△ 4.9

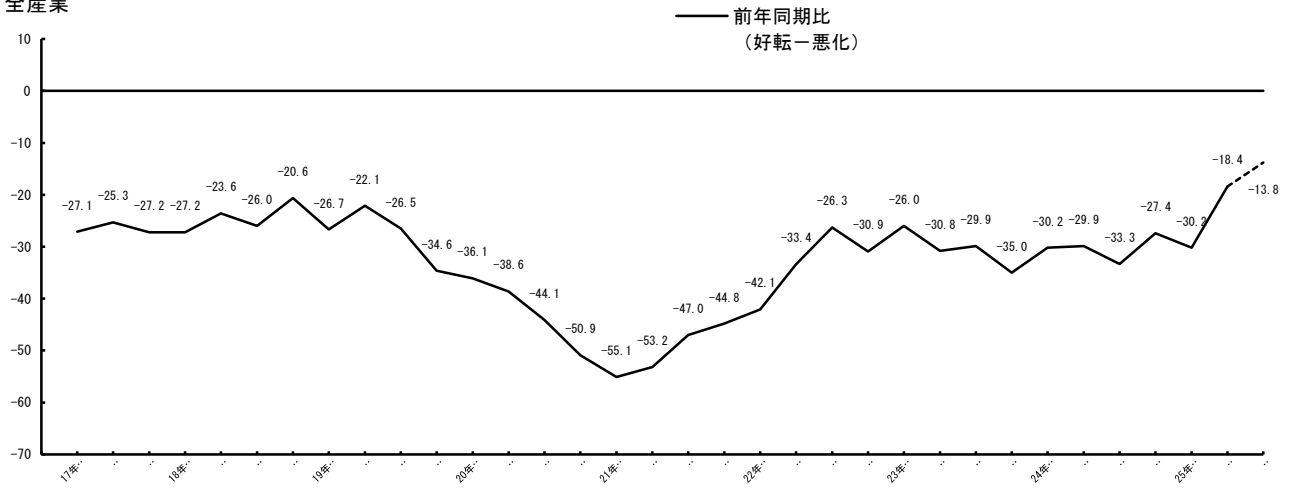
注：製造業の輸出額D I（前年同期比）は 9.1 生産設備過不足DI（今期の水準）は △ 1.4

産業別 過去3年間の業況DI(前年同期比)の推移
(平成22年7～9月期～平成25年4～6月期)



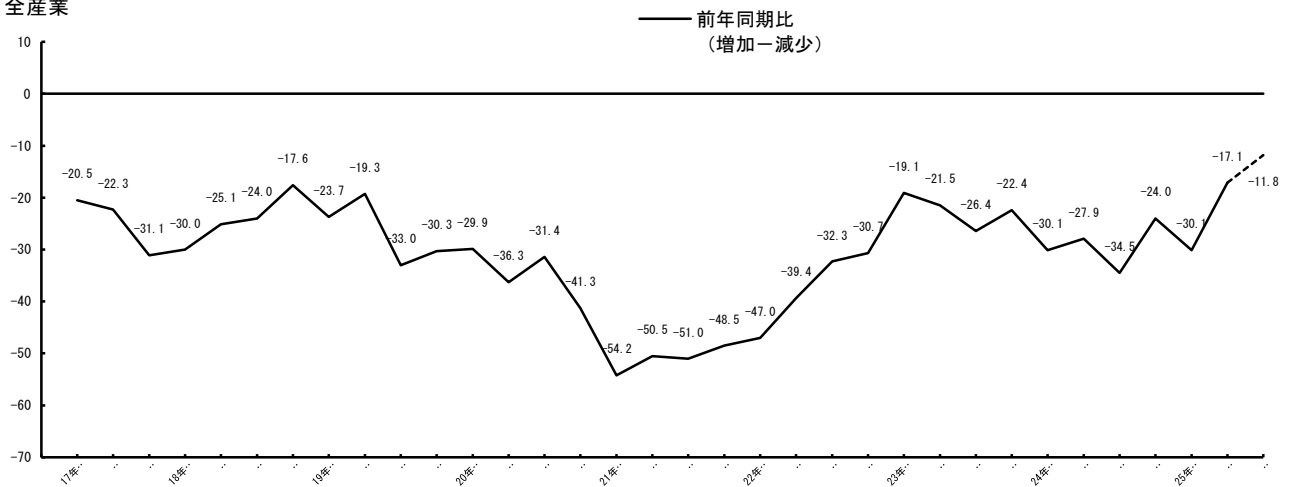
業況判断の動向（D I）

全産業



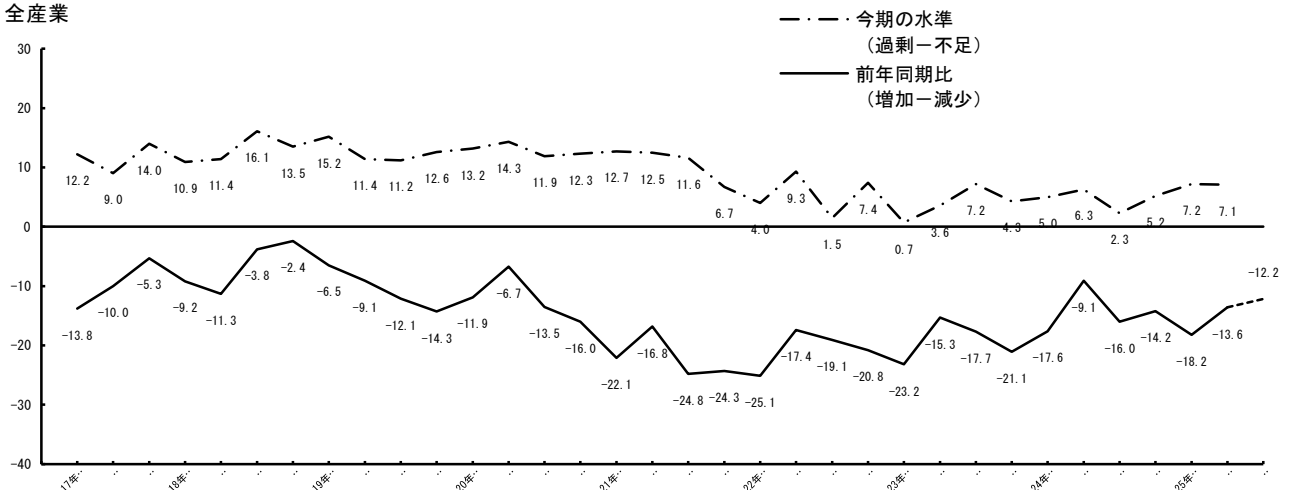
売上額の動向（D I）

全産業



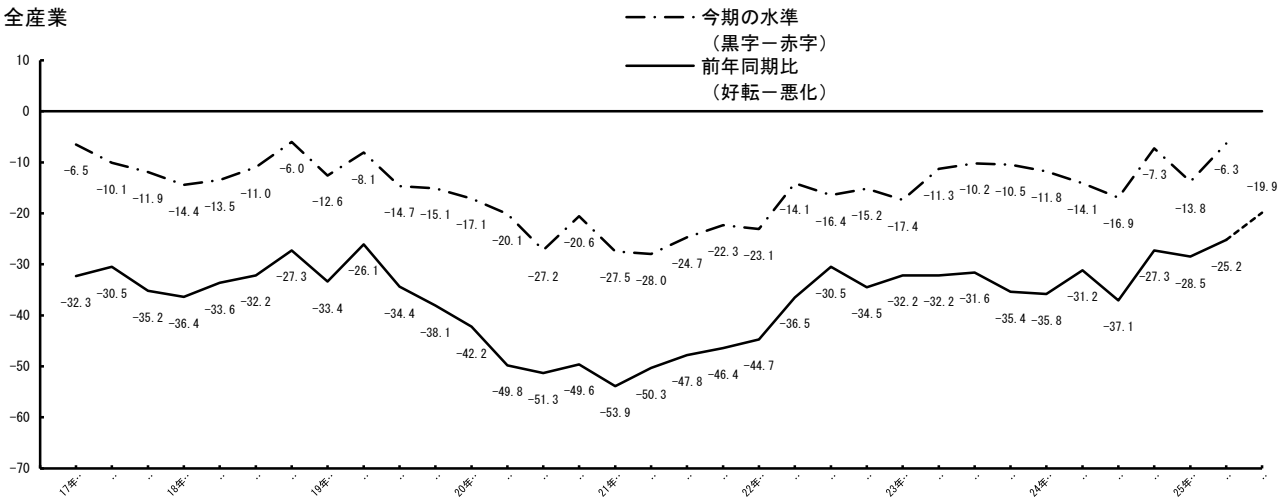
製品・商品在庫の動向（D I）

全産業



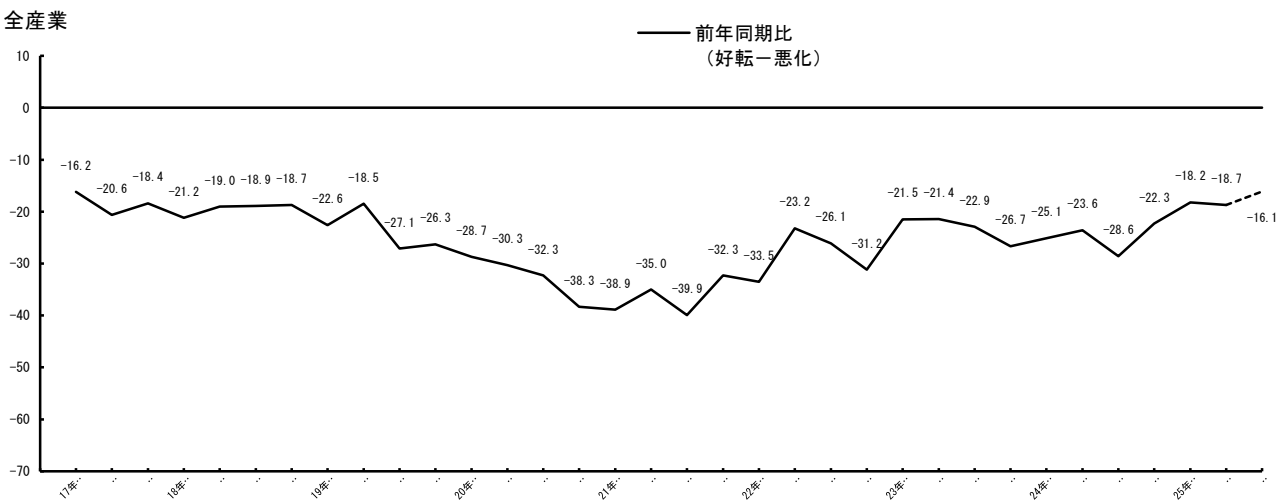
経常利益の動向（D I）

全産業



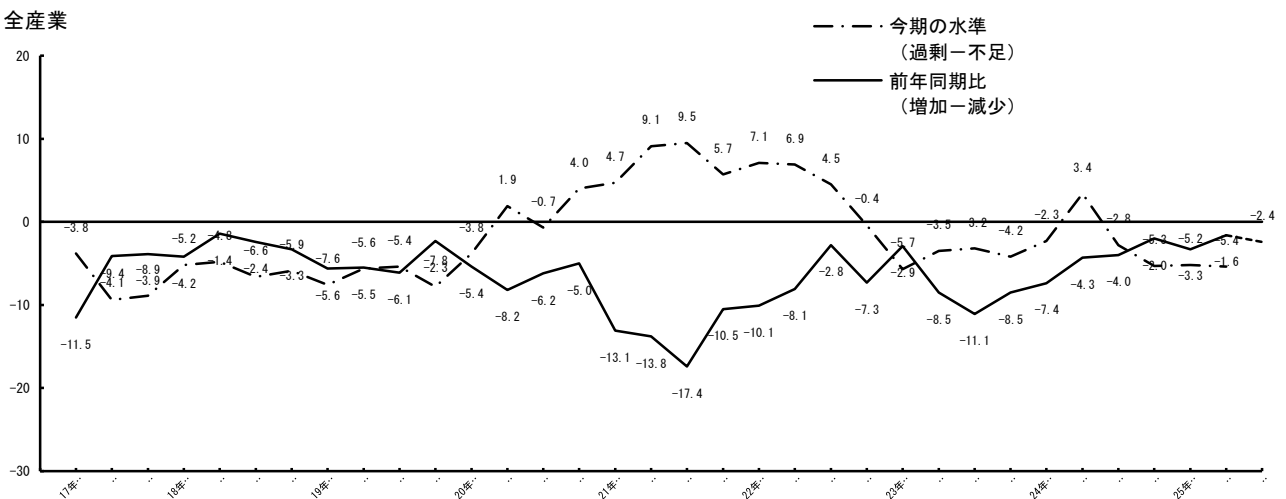
資金繰りの動向（D I）

全産業



従業員数（臨時・パート等を含む）の動向（D I）

全産業



業況判断D I（「好転」－「悪化」）

		実 績					来期見通し
		24年 4～6月期	7～9月期	10～12月期	25年 1～3月期	4～6月期	7～9月期
全 産 業	前年同期比	△ 29.9 (△ 24.0)	△ 33.3 (△ 27.0)	△ 27.4 (△ 27.6)	△ 30.2 (△ 26.6)	△ 18.4 (△ 21.3)	△ 13.8
	[前期比・季調済]	[△ 28.5] (△ 24.8)	[△ 29.0] (△ 23.0)	[△ 22.0] (△ 19.6)	[△ 22.5] (△ 19.5)	[△ 16.0] (△ 16.5)	[△ 9.2]
製 造 業	前年同期比	△ 46.6 (△ 35.8)	△ 36.7 (△ 40.0)	△ 26.5 (△ 27.6)	△ 39.4 (△ 26.6)	△ 15.5 (△ 30.0)	△ 14.7
	[前期比・季調済]	[△ 42.1] (△ 36.1)	[△ 29.9] (△ 34.9)	[△ 22.2] (△ 26.4)	[△ 32.6] (△ 22.5)	[△ 11.7] (△ 27.1)	[△ 6.7]
建 設 業	前年同期比	△ 21.9 (△ 28.2)	△ 21.9 (△ 21.9)	△ 8.8 (△ 20.0)	△ 6.2 (△ 15.1)	△ 2.9 (3.3)	△ 6.5
	[前期比・季調済]	[△ 32.8] (△ 22.1)	[3.2] (△ 14.5)	[△ 0.6] (△ 20.2)	[△ 16.0] (△ 12.9)	[△ 4.5] (12.9)	[6.3]
卸 売 業	前年同期比	△ 50.0 (△ 44.5)	△ 40.0 (△ 62.5)	△ 11.1 (△ 25.0)	△ 10.0 (△ 11.1)	0.0 (0.0)	△ 30.0
	[前期比・季調済]	[△ 64.6] (△ 55.1)	[△ 42.2] (△ 38.3)	[△ 18.2] (△ 37.1)	[△ 12.2] (△ 18.1)	[△ 17.5] (△ 9.1)	[△ 22.5]
小 売 業	前年同期比	△ 30.9 (△ 27.2)	△ 35.4 (△ 25.8)	△ 38.1 (△ 33.3)	△ 43.9 (△ 36.9)	△ 28.8 (△ 33.8)	△ 21.5
	[前期比・季調済]	[△ 25.6] (△ 24.6)	[△ 35.5] (△ 26.6)	[△ 26.9] (△ 17.5)	[△ 26.6] (△ 23.6)	[△ 29.5] (△ 26.9)	[△ 26.7]
サービ 業	前年同期比	△ 17.1 (△ 9.1)	△ 32.6 (△ 17.3)	△ 29.2 (△ 26.1)	△ 24.1 (△ 25.0)	△ 20.9 (△ 16.8)	△ 8.0
	[前期比・季調済]	[△ 18.7] (△ 16.1)	[△ 32.3] (△ 11.3)	[△ 23.9] (△ 13.2)	[△ 14.9] (△ 17.6)	[△ 14.1] (△ 14.9)	[△ 1.2]

注：（ ）内は1期前における当期見通し

業況水準判断D I（「良い」－「悪い」）

		今 期 の 水 準				
		24年 4～6月期	7～9月期	10～12月期	25年 1～3月期	4～6月期
全 産 業		△ 34.9	△ 38.9	△ 33.4	△ 31.3	△ 26.1
製 造 業		△ 56.4	△ 40.9	△ 39.2	△ 40.6	△ 30.6
建 設 業		△ 25.0	△ 31.2	△ 5.9	△ 3.1	△ 3.1
卸 売 業		△ 70.0	△ 60.0	△ 40.0	△ 20.0	△ 20.0
小 売 業		△ 37.7	△ 38.5	△ 42.5	△ 44.7	△ 35.8
サービ 業		△ 16.7	△ 38.3	△ 32.3	△ 25.6	△ 24.5

売上額D I（「増加」－「減少」）

		実 績					来期見通し
		24年 4～6月期	7～9月期	10～12月期	25年 1～3月期	4～6月期	7～9月期
全 産 業	前年同期比	△ 27.9 (△ 31.3)	△ 34.5 (△ 26.0)	△ 24.0 (△ 28.1)	△ 30.1 (△ 28.0)	△ 17.1 (△ 16.9)	△ 11.8
	[前期比・季調済]	[△ 26.8]	[△ 26.9]	[△ 15.9]	[△ 18.8]	[△ 4.6]	[———]
製 造 業	前年同期比	△ 43.1 (△ 37.5)	△ 48.6 (△ 38.9)	△ 26.1 (△ 31.0)	△ 40.7 (△ 29.1)	△ 9.7 (△ 13.1)	△ 4.2
	[前期比・季調済]	[△ 40.8]	[△ 34.5]	[△ 12.5]	[△ 30.5]	[3.5]	[———]
建 設 業	前年同期比	△ 12.5 (△ 35.5)	△ 9.4 (△ 25.0)	8.8 (△ 31.3)	△ 9.4 (△ 17.7)	△ 17.7 (3.1)	0.0
	[前期比・季調済]	[△ 17.6]	[△ 3.1]	[0.7]	[△ 15.1]	[8.7]	[———]
卸 売 業	前年同期比	△ 60.0 (△ 30.0)	△ 50.0 (△ 60.0)	△ 20.0 (△ 30.0)	△ 30.0 (△ 40.0)	0.0 (△ 20.0)	△ 30.0
	[前期比・季調済]	[△ 67.4]	[△ 40.2]	[△ 24.7]	[△ 28.3]	[△ 17.1]	[———]
小 売 業	前年同期比	△ 43.5 (△ 32.9)	△ 34.4 (△ 24.6)	△ 42.4 (△ 29.9)	△ 35.4 (△ 39.4)	△ 26.8 (△ 32.9)	△ 27.7
	[前期比・季調済]	[△ 26.6]	[△ 20.5]	[△ 16.1]	[△ 22.7]	[△ 11.8]	[———]
サービス業	前年同期比	△ 7.3 (△ 23.9)	△ 31.1 (△ 13.8)	△ 22.1 (△ 23.4)	△ 25.2 (△ 21.8)	△ 17.6 (△ 14.6)	△ 8.7
	[前期比・季調済]	[△ 16.9]	[△ 30.4]	[△ 19.4]	[△ 13.5]	[△ 7.6]	[———]

注：（ ）内は1期前における当期見通し

売上（加工）数量・客数の動向D I（「増加」－「減少」）

		実 績					来期見通し
		24年 4～6月期	7～9月期	10～12月期	25年 1～3月期	4～6月期	7～9月期
製 造 業 売上（加工）数量	前年同期比	△ 37.5 (△ 37.5)	△ 48.5 (△ 41.7)	△ 24.7 (△ 30.8)	△ 37.8 (△ 26.2)	△ 9.9 (△ 18.9)	△ 11.3
	[前期比・季調済]	[△ 41.5]	[△ 30.4]	[△ 13.6]	[△ 29.6]	[△ 4.3]	[———]
小 売 業 客 数	前年同期比	△ 46.5 (△ 34.3)	△ 43.9 (△ 29.0)	△ 50.0 (△ 34.8)	△ 44.1 (△ 43.9)	△ 29.9 (△ 38.9)	△ 22.7
	[前期比・季調済]	[△ 29.3]	[△ 27.6]	[△ 29.8]	[△ 26.1]	[△ 10.4]	[———]
サービス業 利 用 客 数	前年同期比	△ 15.6 (△ 20.9)	△ 30.1 (△ 14.9)	△ 17.7 (△ 17.6)	△ 20.0 (△ 15.6)	△ 23.1 (△ 13.6)	△ 4.4
	[前期比・季調済]	[△ 12.4]	[△ 34.0]	[△ 19.5]	[△ 16.5]	[△ 10.3]	[———]

注：（ ）内は1期前における当期見通し

輸出額D I（「増加」－「減少」）

	前 年 同 期 比					
	実 績					来期見通し
	24年 4～6月期	7～9月期	10～12月期	25年 1～3月期	4～6月期	7～9月期
製 造 業	△ 8.4 (△ 7.7)	0.0 (7.7)	△ 6.6 (8.4)	7.1 (△ 7.1)	9.1 (0.0)	7.1

注：（ ）内は1期前における当期見通し

在庫水準判断D I（「過剰」－「不足」）

	今 期 の 水 準				
	24年 4～6月期	7～9月期	10～12月期	25年 1～3月期	4～6月期
全 産 業	6.3	2.3	5.2	7.2	7.1
製 造 業	6.3	1.7	△ 4.9	3.2	0.0
卸 売 業	30.0	10.0	20.0	0.0	10.0
小 売 業	2.9	1.5	12.2	11.8	13.4

価 格 の 動 向

	仕入単価D I（「上昇」－「低下」） 前 年 同 期 比				
	24年 4～6月期	7～9月期	10～12月期	25年 1～3月期	4～6月期
全 産 業	11.8	13.5	10.8	21.1	30.8
製 造 業	18.3	24.2	21.2	36.2	48.6
建 設 業	25.8	18.8	17.6	37.5	47.1
卸 売 業	△ 10.0	10.0	△ 10.0	△ 10.0	0.0
小 売 業	△ 2.9	0.0	0.0	7.3	16.4
サービス業	15.2	13.8	10.8	17.4	25.3

		売上単価D I（「上昇」－「低下」）				
		24年 4～6月期	7～9月期	10～12月期	25年 1～3月期	4～6月期
全 産 業	前年同期比	△ 28.7	△ 29.9	△ 26.6	△ 25.6	△ 19.7
	[前期比・季調済]	[△ 23.8]	[△ 20.3]	[△ 19.4]	[△ 20.1]	[△ 17.4]
製 造 業	前年同期比	△ 34.7	△ 35.3	△ 26.1	△ 24.7	△ 8.4
	[前期比・季調済]	[△ 28.9]	[△ 20.2]	[△ 18.6]	[△ 16.4]	[△ 11.2]
卸 売 業	前年同期比	△ 40.0	0.0	△ 20.0	△ 30.0	△ 10.0
	[前期比・季調済]	[△ 56.7]	[△ 2.0]	[△ 0.8]	[△ 30.2]	[△ 20.1]
小 売 業	前年同期比	△ 29.0	△ 29.9	△ 34.8	△ 29.4	△ 28.3
	[前期比・季調済]	[△ 19.2]	[△ 18.1]	[△ 19.1]	△ 20.9]	[△ 23.3]
サービス業	前年同期比	△ 22.9	△ 29.3	△ 21.9	△ 23.1	△ 23.1
	[前期比・季調済]	[△ 19.4]	[△ 25.1]	[△ 22.6]	[△ 19.8]	[△ 17.8]

経常利益D I（「好転」－「悪化」）

	前 年 同 期 比					
	実 績					来期見通し
	24年 4～6月期	7～9月期	10～12月期	25年 1～3月期	4～6月期	7～9月期
全 産 業	△ 31.2 (△ 29.6)	△ 37.1 (△ 30.5)	△ 27.3 (△ 28.1)	△ 28.5 (△ 27.2)	△ 25.2 (△ 24.2)	△ 19.9
製 造 業	△ 43.7 (△ 32.0)	△ 41.2 (△ 42.3)	△ 29.9 (△ 37.2)	△ 30.4 (△ 23.5)	△ 25.0 (△ 24.7)	△ 16.9
建 設 業	△ 31.3 (△ 37.5)	△ 28.2 (△ 25.0)	△ 11.8 (△ 34.3)	△ 25.0 (△ 20.6)	△ 8.8 (△ 29.1)	△ 15.1
卸 売 業	△ 50.0 (△ 40.0)	△ 20.0 (△ 50.0)	△ 20.0 (△ 10.0)	0.0 (△ 20.0)	0.0 (10.0)	△ 10.0
小 売 業	△ 34.9 (△ 34.8)	△ 41.7 (△ 34.8)	△ 42.4 (△ 29.8)	△ 44.1 (△ 34.8)	△ 28.8 (△ 37.3)	△ 25.7
サービス業	△ 17.7 (△ 19.8)	△ 35.5 (△ 18.1)	△ 21.3 (△ 19.3)	△ 19.6 (△ 27.7)	△ 31.9 (△ 15.9)	△ 20.9

注：（ ）内は1期前における当期見通し

金融の動向

		24年 4～6月期	7～9月期	10～12月期	25年 1～3月期	4～6月期
資金繰りD I 「好転」－「悪化」	全産業	△ 23.6 [△ 24.7]	△ 28.6 [△ 23.6]	△ 22.3 [△ 14.1]	△ 18.2 [△ 16.3]	△ 18.7 [△ 15.9]
	製造業	△ 33.8 [△ 33.3]	△ 33.8 [△ 25.3]	△ 26.1 [△ 18.6]	△ 26.1 [△ 27.0]	△ 18.3 [△ 12.7]
長期資金借入難易度 「容易」－「困難」	全産業	[△ 12.4]	[△ 12.8]	[△ 9.5]	[△ 5.0]	[△ 8.4]
	製造業	[△ 19.5]	[△ 19.8]	[△ 14.7]	[△ 12.1]	[△ 7.5]
短期資金借入難易度 「容易」－「困難」	全産業	[△ 10.3]	[△ 10.0]	[△ 7.0]	[△ 0.8]	[△ 3.5]
	製造業	[△ 14.0]	[△ 13.7]	[△ 8.8]	[△ 8.7]	[△ 7.3]
借入金利D I 「上昇」－「低下」	全産業	[△ 2.9]	[△ 3.9]	[3.3]	[△ 1.3]	[0.6]
	製造業	[△ 7.5]	[△ 3.8]	[1.2]	[0.1]	[0.0]

注：[]内は前期比（季調済）、それ以外は前年同期比

従業員数D I (「増加」-「減少」)

	前 年 同 期 比					
	実 績					来期見通し
	24年 4～6月期	7～9月期	10～12月期	25年 1～3月期	4～6月期	7～9月期
全 産 業	△ 4.3 (△ 6.2)	△ 4.0 (△ 5.1)	△ 2.0 (△ 7.3)	△ 3.3 (△ 5.1)	△ 1.6 (△ 1.7)	△ 2.4
製 造 業	△ 10.2 (△ 7.0)	△ 7.4 (△ 14.3)	△ 6.1 (△ 10.2)	△ 7.3 (△ 11.6)	△ 4.4 (△ 4.4)	△ 7.2
建 設 業	△ 3.1 (△ 12.5)	0.0 (△ 6.3)	11.8 (△ 3.3)	9.4 (5.9)	5.8 (9.7)	0.0
卸 売 業	△ 33.3 (0.0)	△ 22.2 (△ 22.2)	△ 11.1 (△ 22.2)	△ 22.2 (0.0)	11.1 (△ 22.2)	0.0
小 売 業	△ 9.5 (△ 13.3)	1.7 (△ 6.5)	△ 5.3 (△ 3.5)	△ 3.5 (△ 3.6)	△ 1.7 (△ 1.7)	△ 3.3
サービス業	7.0 (1.2)	△ 4.7 (6.0)	△ 1.2 (△ 7.5)	△ 2.6 (△ 5.8)	△ 3.8 (△ 1.3)	1.3

注 : () 内は1期前における当期見通し

従業員数過不足D I (「過剰」-「不足」)

	今 期 の 水 準				
	24年 4～6月期	7～9月期	10～12月期	25年 1～3月期	4～6月期
全 産 業	3.4	△ 2.8	△ 5.3	△ 5.2	△ 5.4
製 造 業	4.2	1.5	△ 4.4	△ 1.4	△ 1.5
建 設 業	0.0	△ 9.4	△ 9.1	△ 15.6	△ 23.6
卸 売 業	11.1	0.0	11.1	11.1	11.1
小 売 業	△ 6.3	△ 6.9	△ 3.2	△ 3.3	△ 3.2
サービス業	10.1	△ 1.1	△ 7.7	△ 7.3	△ 4.9

設備投資実施企業割合（実施企業／回答企業×100）単位：％

	実 績					来期計画
	24年 4～6月期	7～9月期	10～12月期	25年 1～3月期	4～6月期	7～9月期
全 産 業	17.2	18.3	14.4	16.9	18.2	13.6
製 造 業	15.7	13.2	11.6	18.8	16.7	18.1
建 設 業	9.4	12.5	14.7	12.5	26.5	17.6
卸 売 業	10.0	22.2	11.1	10.0	0.0	11.1
小 売 業	11.9	19.7	15.2	16.4	16.4	9.1
サービス業	25.3	22.6	16.1	18.2	19.6	12.1

生産設備過不足感D I（「過剰」－「不足」）

	今 期 の 水 準				
	24年 4～6月期	7～9月期	10～12月期	25年 1～3月期	4～6月期
製 造 業	△ 4.2	△ 6.0	1.5	5.8	△ 1.4

経営上の問題点

	今期直面している経営上の問題点				
	1位 (%)	2位 (%)	3位 (%)	4位 (%)	5位 (%)
製造業	需要の停滞 28.8 (34.4) 〔 39.4 〕	原材料価格の上昇 18.2 (21.9) 〔 10.6 〕	製品（加工）単価の低下・上昇難 12.1 (10.9) 〔 13.6 〕	生産設備の不足・老朽化 10.6 (3.1) 〔 3.0 〕	製品ニーズの変化への対応 7.6 (6.2) 〔 10.6 〕
建設業	請負単価の低下・上昇難 25.8 (28.6) 〔 28.1 〕	官公需要の停滞 19.4 (14.3) 〔 25.0 〕	材料価格の上昇 16.1 (10.7) 〔 6.2 〕	大企業の進出による競争の激化 6.5 (7.1) 〔 12.5 〕	新規参入業者の増加 6.5 (0.0) 〔 6.2 〕
卸売業	需要の停滞 33.3 (62.5) 〔 66.7 〕	小売業の進出による競争の激化 22.2 (25.0) 〔 11.1 〕	人件費以外の経費の増加 22.2 (0.0) 〔 0.0 〕	大企業の進出による競争の激化 11.1 (0.0) 〔 0.0 〕	店舗・倉庫の狭隘・老朽化 11.1 (0.0) 〔 0.0 〕
小売業	大・中型店の進出による競争の激化 21.5 (14.1) 〔 19.7 〕	需要の停滞 15.4 (25.0) 〔 23.0 〕	購買力の他地域への流出 13.8 (10.9) 〔 16.4 〕	消費者ニーズの変化への対応 13.8 (9.4) 〔 14.8 〕	販売単価の低下・上昇難 6.2 (4.7) 〔 6.6 〕
サービス業	需要の停滞 20.9 (20.5) 〔 20.5 〕	利用者ニーズの変化への対応 19.8 (18.1) 〔 29.5 〕	新規参入業者の増加 12.8 (9.6) 〔 9.1 〕	材料等仕入単価の上昇 10.5 (10.8) 〔 4.5 〕	店舗施設の狭隘・老朽化 9.3 (7.2) 〔 4.5 〕

注：（ ）内は前期構成比

〔 〕内は前々期構成比 いずれも問題点の1位にあげた企業の割合